

Не плачьте ,
Лошадь!



Бляшка нашивная, золото. Около 350 г. до н. э. Скифское время.

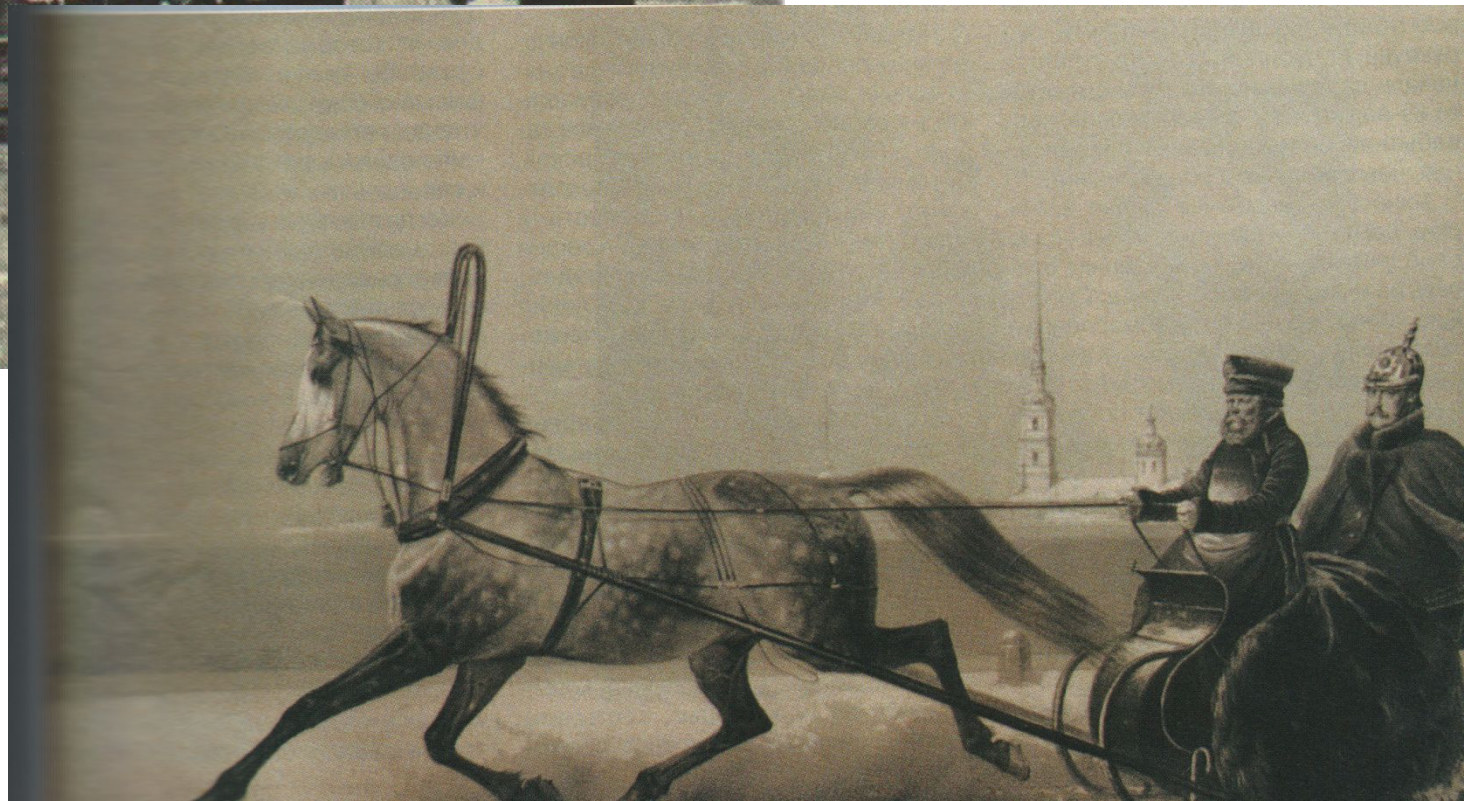


Терракотовые статуэтки всадников, глина. III в. н. э. Пантикапей.





Иллюстрация Мавриной Т. К сказке «По щучьему желанью...»



СВЯТЫЙ АНГЕЛЪ

СВЯТЫЙ

СВЯТЫЙ

СВЯТЫЙ

СВЯТЫЙ

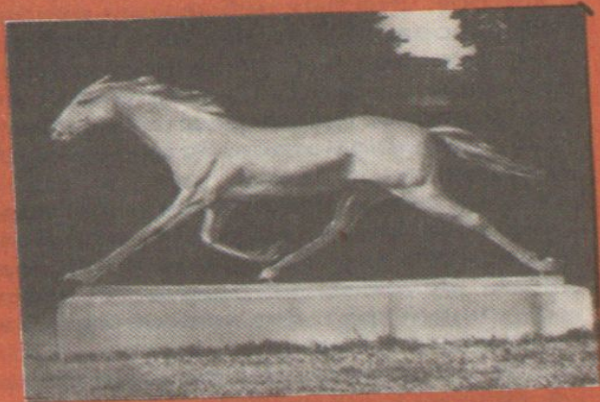
СВЯТЫЙ

СВЯТЫЙ

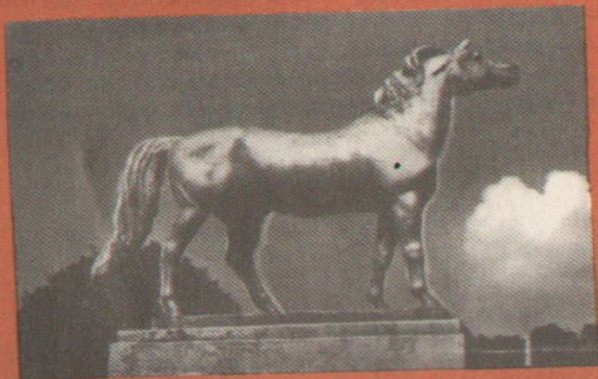




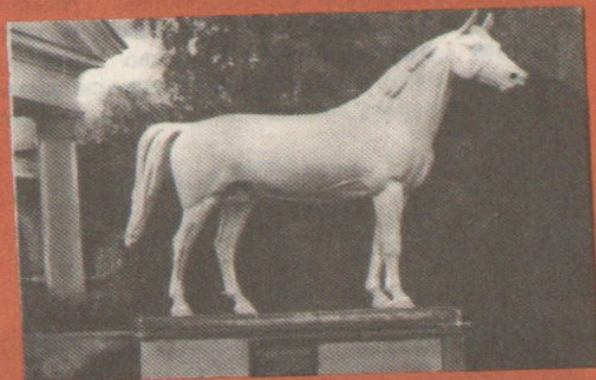
Абсент



Улов



Памятник коню
из Баболны.
Венгрия



Символ.
Москва, ВДНХ



Тяжелопряжным коням —
благодарные датчане











Масть	Голова, корпус	Конечности	Грива, хвост
Вороная (В)	Черные	Черные	Черные
Караковая (К)	Черные, на конце морды, вокруг глаз и в пахах — коричневые «подпалины»	Черные	Черные
Гнедая (Г)	Коричневые	Черные	Черные
Буланая (Б)	Желто-песочные или темно-желто-песочные, вдоль спины — темный «ремень»	Черные	Черные
Рыжая (Р)	Рыжие	Рыжие	Рыжие
Игрневая (И)	Темно-шоколадные	Темно-шоколадные	Светлые
Соловая (СЛ)	Светло-песочные	Светло-песочные	Светлые
Серая (СР)	Серые	Серые	Любые
Пегая (П)	Вороные, гнедые с большими белыми пятнами	Вороные, гнедые с большими белыми пятнами	Черные





В дождливые дни всегда в Мельбурнского ипподрома скрываются не под зонтиками, а под лошадиными масками.

*Хищен и спокоен взор кошачий,
Злобен или предан взгляд собак.
Только лошадь смотрит в мир
иначе,
Потому что мир – в её глазах.*