

Художественные интерпретации образа демона в русском искусстве



возникает у Пушкина в
стихотворении «Демон». Оно
хорошо известно и все же
имеет смысл его перечесть,
поскольку поэт отчетливо
раскрывает тему, столь
занимавшую и Лермонтова, и
Врубеля

Стихотворение Пушкина было
опубликовано в 1824 году.

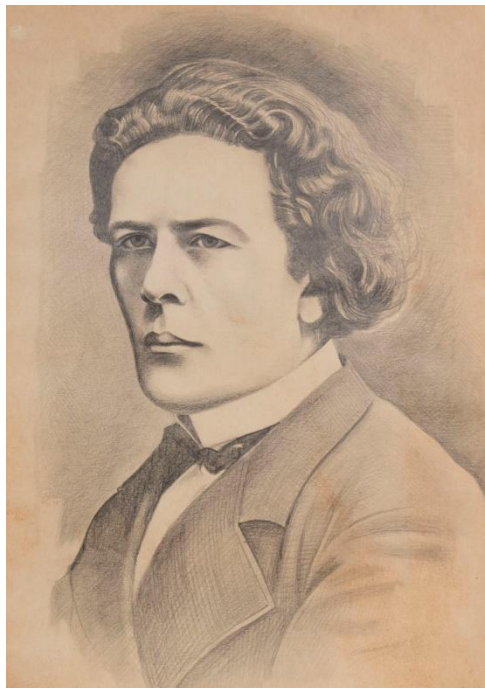


Создатели образа “Демон”



М.Ю. Лермонтов

1814 - 1841



А.Г. Рубинштейн

1829 - 1894



М. А. Врубель

1856 - 1910

Обратимся к лермонтовскому образу

Как было в тот святой, великий час,
Когда от мрака отделился свет,
И, ангел радостный, он в первый раз
Взглянул на будущность. И сколько
лет,
И сколько тысяч лет с тех пор
прошло!
И он уже не тот. Его чело
Померкло... он один, один... один...
Враг счастья и порока властелин.

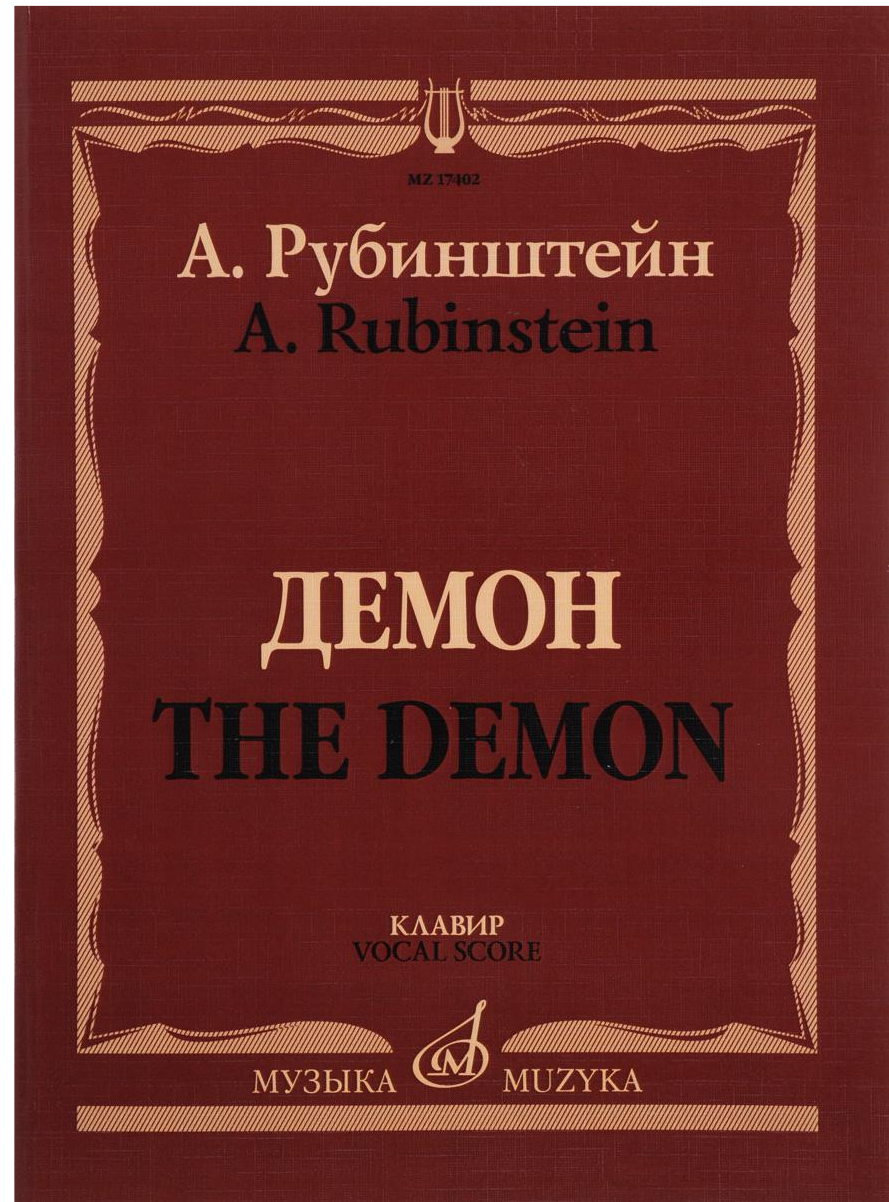


Поэма Лермонтова «Демон» не была опубликована при его жизни, но ее читали в рукописи даже при дворе.

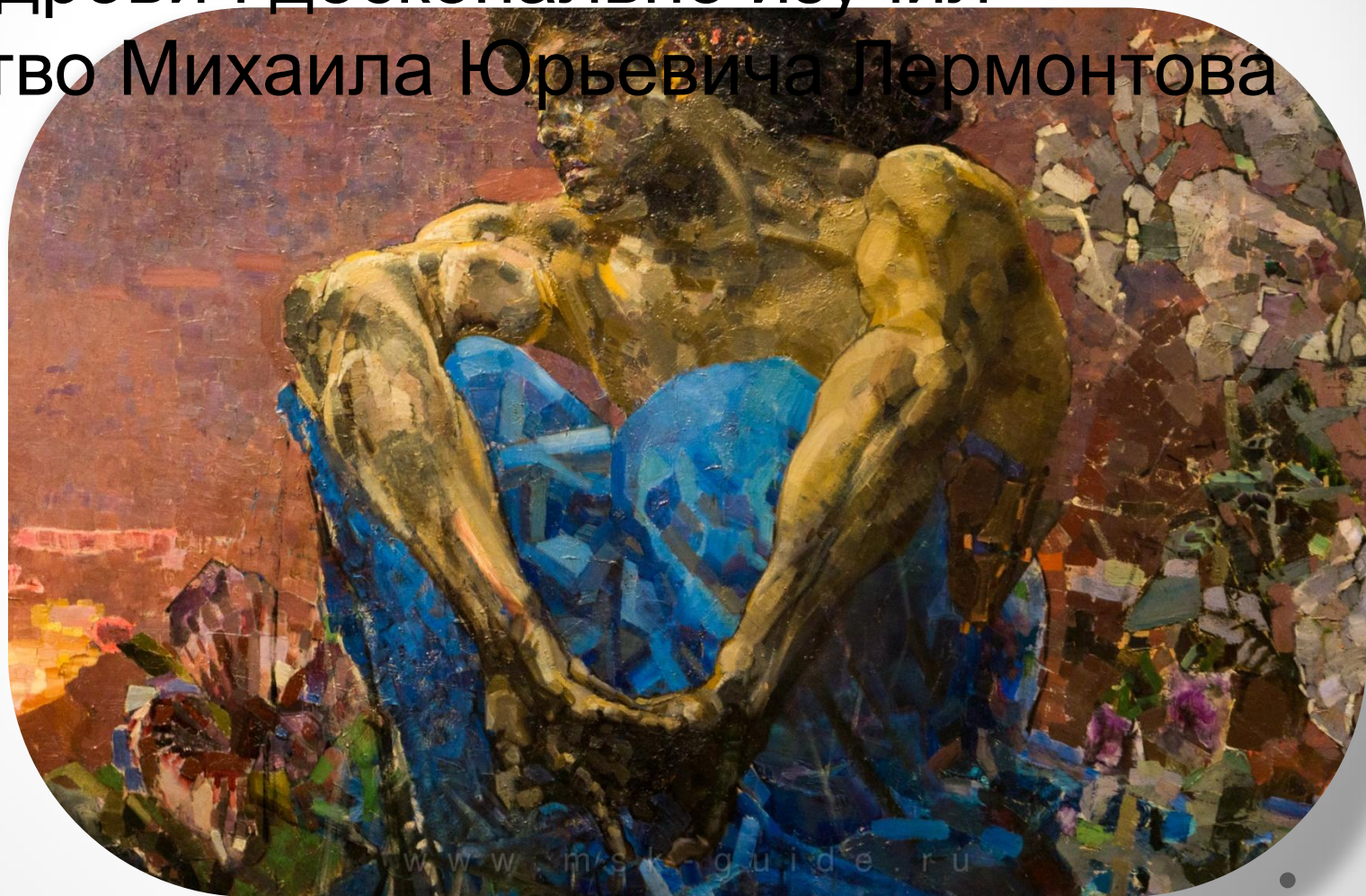
За основу сюжета поэт берет известную библейскую легенду о духе зла, низвергнутом Богом с неба за бунт против его власти. Образ Демона, преступившего законы добра и оставшегося одиноким в пустыне наскучившего ему мира, волновал Лермонтова всю жизнь. Над поэмой Михаил Юрьевич работал 12 лет



в трёх действиях, семи
картинах, на либретто Па
Висковатова, по
одноимённой поэме М. Ю
Лермонтова. Премьера
состоялась в Петербурге,
января 1875 года, в
• Мариинском театре.



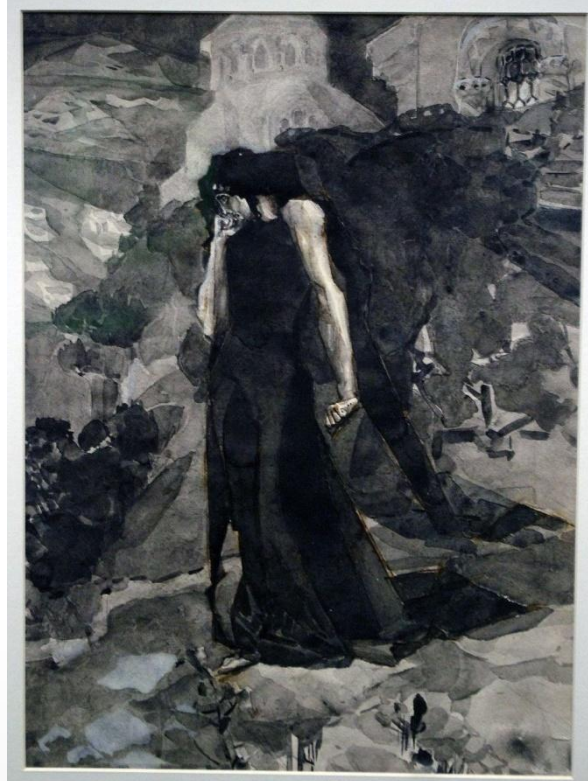
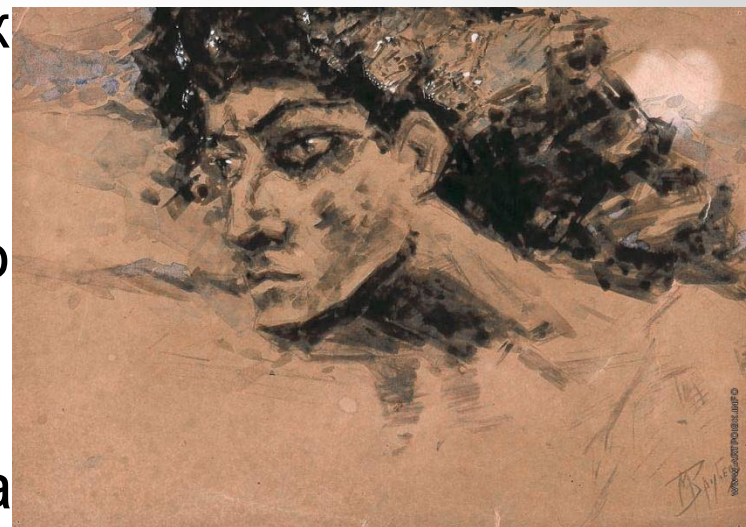
• «Демон сидящий», пожалуй, одна из лучших работ Михаила Врубеля. Произведение появилось после того, как Михаил Александрович досконально изучил творчество Михаила Юрьевича Лермонтова



- Эскиз, был создан в 1890 году, а ровно через двенадцать месяцев работа была закончена, но только в 1917 году картина поступила в музей и на данный момент прибывает в Москве, в Государственной Третьяковской галерее.
- **Изображение «Демона» было нечто запретное, никто до Врубеля не решался переходить эту черту. Ведь многие люди верят, что «играть с огнём», с дьяволом, нельзя. Его мысли, самобичевание, разрушали, убивали не только морально, а и физически. Порой художник мог заплакать над полотном, настолько сильно он прочувствовал своего «Демона»**



• К сожалению, работа Врубеля не принесла ему ничего хорошего. Он так глубоко проникся его образом, сочувствием ко всем людям на планете, размышлениями о жизни, что постепенно начал теряться в реальности. Впоследствии, художника отвезли в психиатрическую клинику, так как он находился в состоянии маниакального возбуждения. Психическое здоровье Врубеля со временем только ухудшалось. Последним его творением был портрет поэта В. Я. Брюсова, который он написал перед тем, как ослеп, в 1906 году. В 1910 году неповторимый и талантливый живописец скончался в клиники доктора Бари.





• Демон поверженный. Врубель.

- **Сохранилось свидетельство о том, как Врубель, создавший иллюстрации к поэме, говорил о Демоне: он «олицетворяет собой вечную борьбу мятущегося человеческого духа, ищущего примирения обуревающих его страстей, познания жизни и не находящего ответа на свои сомнения ни на земле, ни на небе».**

Спасибо за внимание!

