

Японская поэзия, хокку

Выполнила Еникеева Л. А.



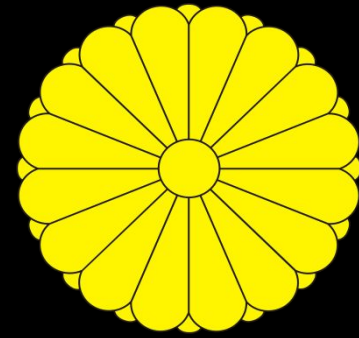
- *«Путь гор» – таково одно из толкований древнего имени этой страны – **Ямато**. Действительно, Япония – это, прежде всего, страна гор. Но страна огнедышащих гор больше известна как **Страна восходящего солнца**.*
- *Сами жители записывают имя родины двумя иероглифами. Один из них означает «солнце», другой – «корень, основа». Именно здесь рождается новый день. Именно отсюда начинает светить свое каждодневный путь.*
- *Весь мир давно признал: у японцев существует **культ красоты**. Когда-то предки современных японцев верили, что **любой элемент природы имеет душу и является божеством**. Именно поэтому многие праздники и символы Японии связаны с природой.*

日本 (нихон «Япония»)

日 – ни «солнце»; 本 – хон «корень»



Символы Японии



● Хризантема

Символом японского императорского дома являются большие хризантемы ОГИКУ. Им посвящен осенний Праздник Хризантем. Этот цветок изображен на гербе страны, на монетах и ордене Хризантемы – высшей награде Японии



БАМБУК

Символом японца является бамбук.

Склонившийся под тяжестью снега бамбук символизирует *выносливого и гибкого японца*, который противостоит невгодам и приспосабливается к самым неожиданным трудностям.



風竹



● Сакура

С конца марта японцы с нетерпением ждут, когда зацветет японская вишня – сакура. Японцы любят сакуру уже много веков, собираясь в ее пышных бело-розовых садах. Эта традиция называется *ханами*.

Цветение сакуры в Японии считается **СИМВОЛОМ обновления**, потому что лепестки не знают увядания: свежими они опадают на землю.

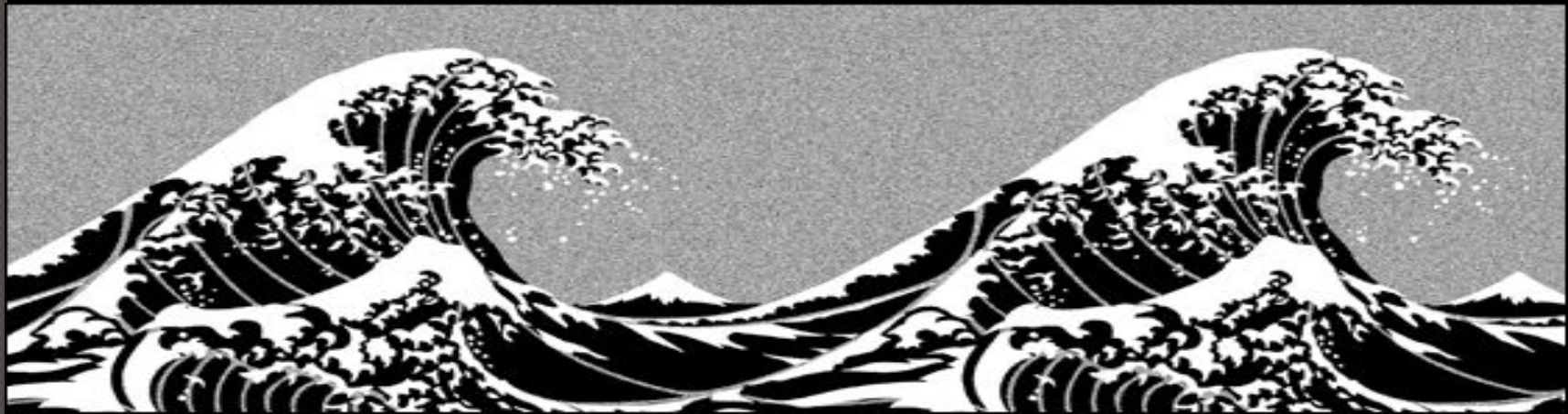


Хокку - жанр японской ПОЭЗИИ

- Каждый образованный человек в Японии должен уметь красиво, каллиграфически, писать и **владеть мастерством стихосложения.**
- Одним из самых распространенных жанров японской поэзии является **хайку (хокку)**, появившийся в **XVII–XVIII** вв.
- Хокку (или хайку) – лирическое стихотворение, форма японской поэзии.
- Хокку состоит из трех стихов: первый и последний стих хокку – пятисложные, а второй стих хокку – семисложный. Всего в хокку 17 слогов.

СОДЕРЖАНИЕ ХОККУ

- Это лирическое стихотворение, отличающееся предельной краткостью и своеобразной поэтикой.
- Оно изображает жизнь природы и жизнь человека на фоне круговорота времен года.
- Многие хокку строятся на приеме, который называется **со-сложением**: имеются два объекта, и хокку представляет динамику их отношений.



Пример №1.

**Старый пруд.
Лягушка
прыгает.
Всплеск воды.**

ВСЛУЖЕК ВОУРИ
цррлгет.

уялшкс

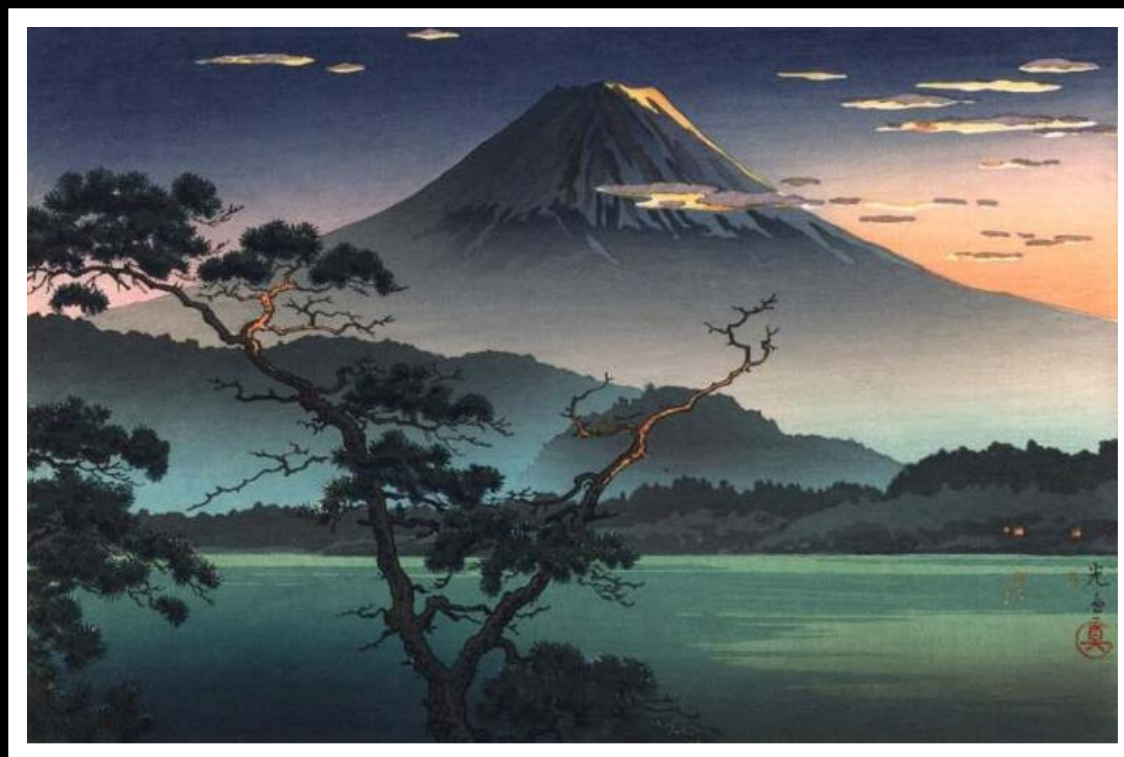
Тема — философский в

Два объекта — пруд и ля



Основные черты хокку:

- 1. Лаконичность (3 строки);
- 2. Внимание к деталям;
- 3. Недосказанность, подтекст.





Мастера японской поэзии были **лаконичны**.

- Они призывали:

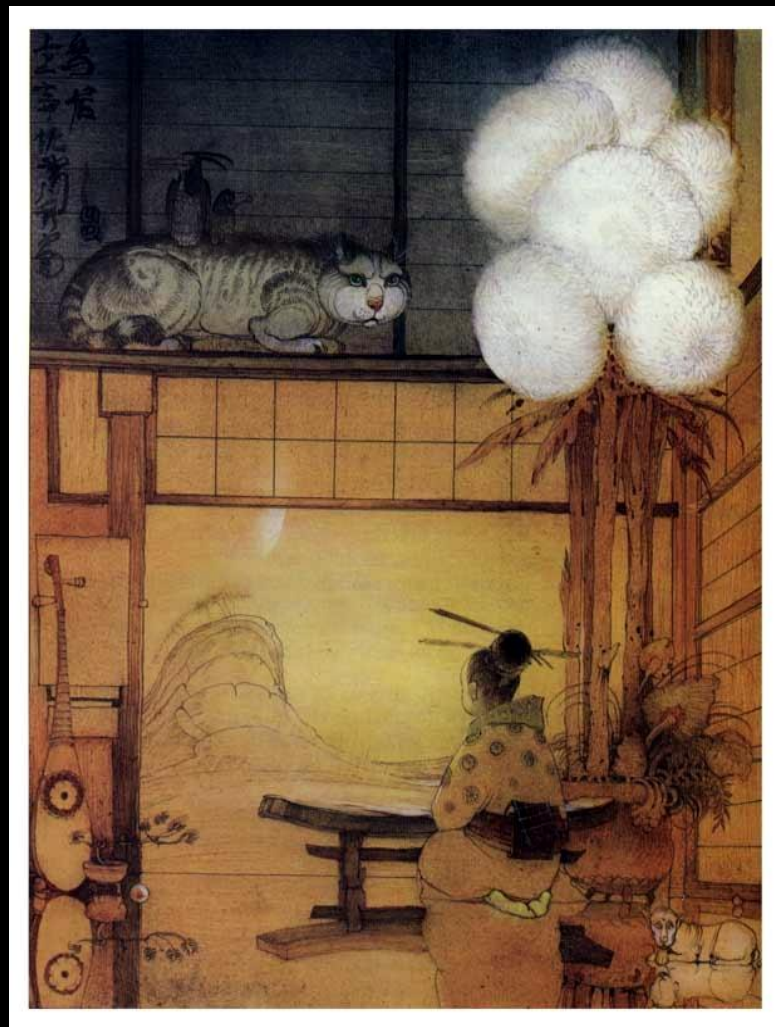
**«Всматривайтесь в привычное –
увидите неожиданное,
всматривайтесь в некрасивое –
увидите прекрасное, всматривайтесь
в простое –увидите сложное,
всматривайтесь в частицы –увидите
целое, всматривайтесь в малое –
увидите великое!»**

Басё

Гляжу – опавший лист.
Опять взлетел на ветку:
То бабочка была.



Ночная тишина.
Лишь за картиной на стене
Звенит - звенит сверчок.



Кобаяси Исса

*Наша жизнь – росинка.
Пусть лишь капелька росы
Наша жизнь – и все же...*

*Тихо, тихо ползи
Улитка по склону Фудзи,
Вверх, до самых высот!*

