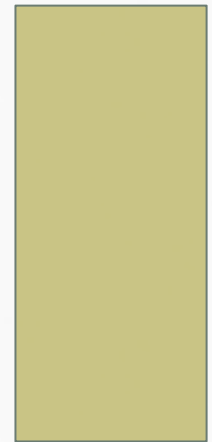


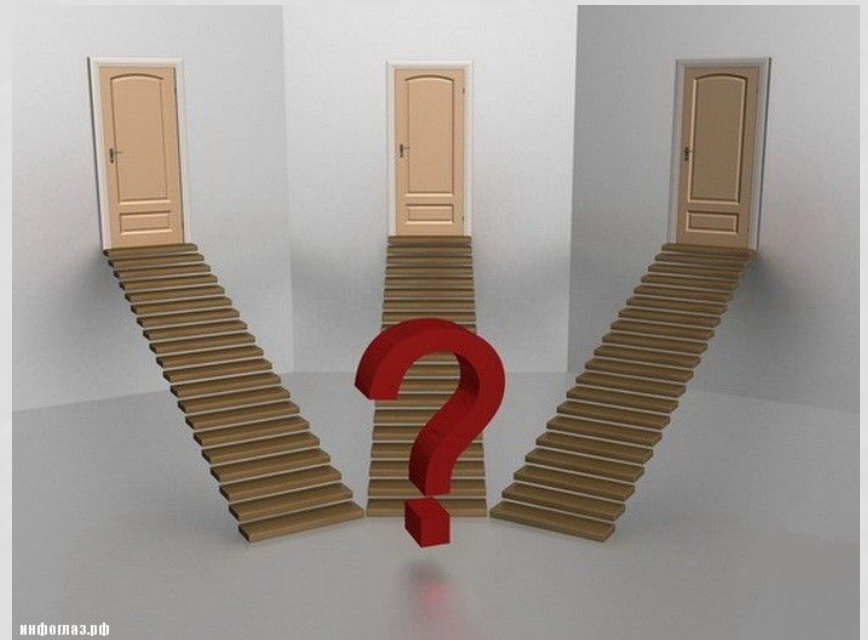
Ф.М.ДОСТОЕВСКИЙ
«БЕЛЫЕ НОЧИ»

КОНТРОЛЬНЫЙ ТЕСТ
9 КЛАСС



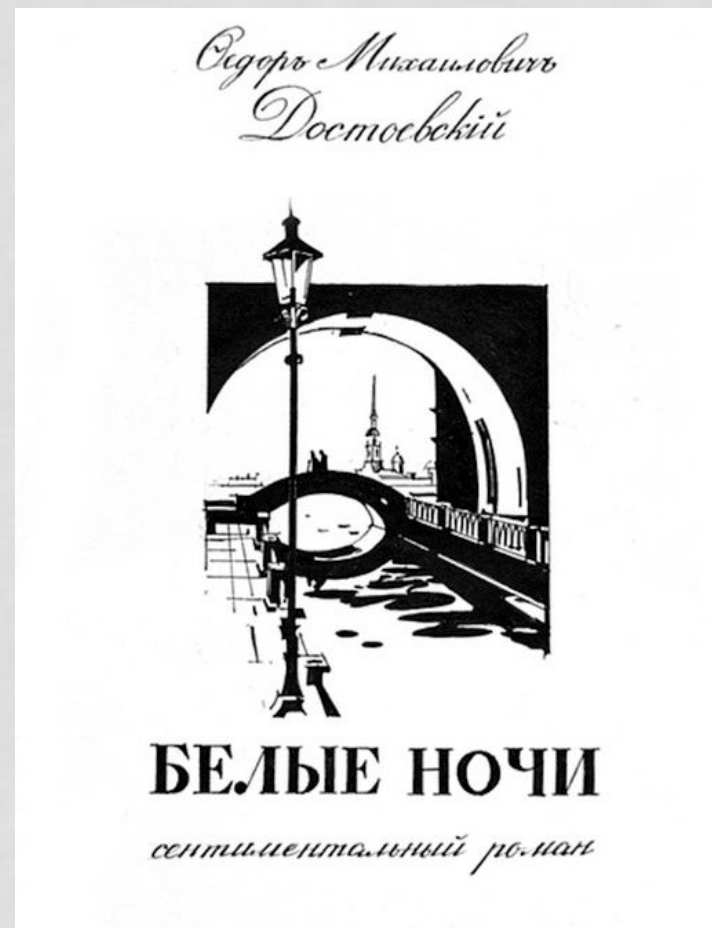
ЧАСТЬ А.

- Выбрать правильный ответ из предложенных вариантов



1. ПРОИЗВЕДЕНИЕ «БЕЛЫЕ НОЧИ» НАПИСАНО В

1. 1858 году
2. 1848 году
3. 1845 году



2. ЖАНР ПРОИЗВЕДЕНИЯ?

1. Рассказ
2. Повесть
3. Роман
4. Эпопея

3. В КАКОМ ЖУРНАЛЕ ОПУБЛИКОВАНО ПРОИЗВЕДЕНИЕ?

1. Журнал «Современник»
2. Журнал «Новый мир»
3. Журнал «Отечественные записки»

4. КТО АВТОР ЭПИГРАФА?

1. И.С.Тургенев
2. А.С.Пушкин
3. М.Ю.Лермонтов

5. ГДЕ ПРОИСХОДИТ ДЕЙСТВИЕ "БЕЛЫХ НОЧЕЙ"?

1. за городом
2. на набережной
3. в доме Настеньки

6. ПОЧЕМУ НАСТЕНЬКА ОКАЗАЛАСЬ НА МОСТУ В ПЕРВУЮ НОЧЬ?

1. ждала своего любимого
2. хотела броситься с моста
3. пришла на встречу с
мечтателем

7. КАКОЕ УСЛОВИЕ ПОСТАВИЛА НАСТЕНЬКА
ПЕРЕД ГЕРОЕМ В ПЕРВУЮ НОЧЬ,
КОГДА ОНИ ПОЗНАКОМИЛИСЬ?

1. Всегда рассказывать ей
какие-нибудь истории
2. Обязательно влюбиться в неё
3. Не влюбляться в неё

8. НА КАКОМ ЯЗЫКЕ НАСТЕНЬКА ЧИТАЛА БАБУШКЕ?

1. на французском
2. на русском
3. на немецком
4. на английском

9. КАКИМ ОБРАЗОМ БАБУШКА УДЕРЖИВАЛА НАСТЕНЬКУ ДОМА?

1. запирала в комнате
2. привязывала к лавке
3. прищипливала платье
булавкой

10. НА КАКУЮ ОПЕРУ ЕЗДИЛИ НОВЫЙ ЖИЛЕЦ С НАСТЕНЬКОЙ И ЕЕ БАБУШКОЙ?

1. «Женитьба Фигаро»
2. «Сибирский цирюльник»
3. «Севильский цирюльник»
4. «Кармен»

ЧАСТЬ В.

- Дайте краткий ответ на поставленный вопрос, используя представленные репродукции



1. ОПРЕДЕЛИТЬ, К КАКОМУ ЭПИЗОДУ
СДЕЛАНА ИЛЛЮСТРАЦИЯ?



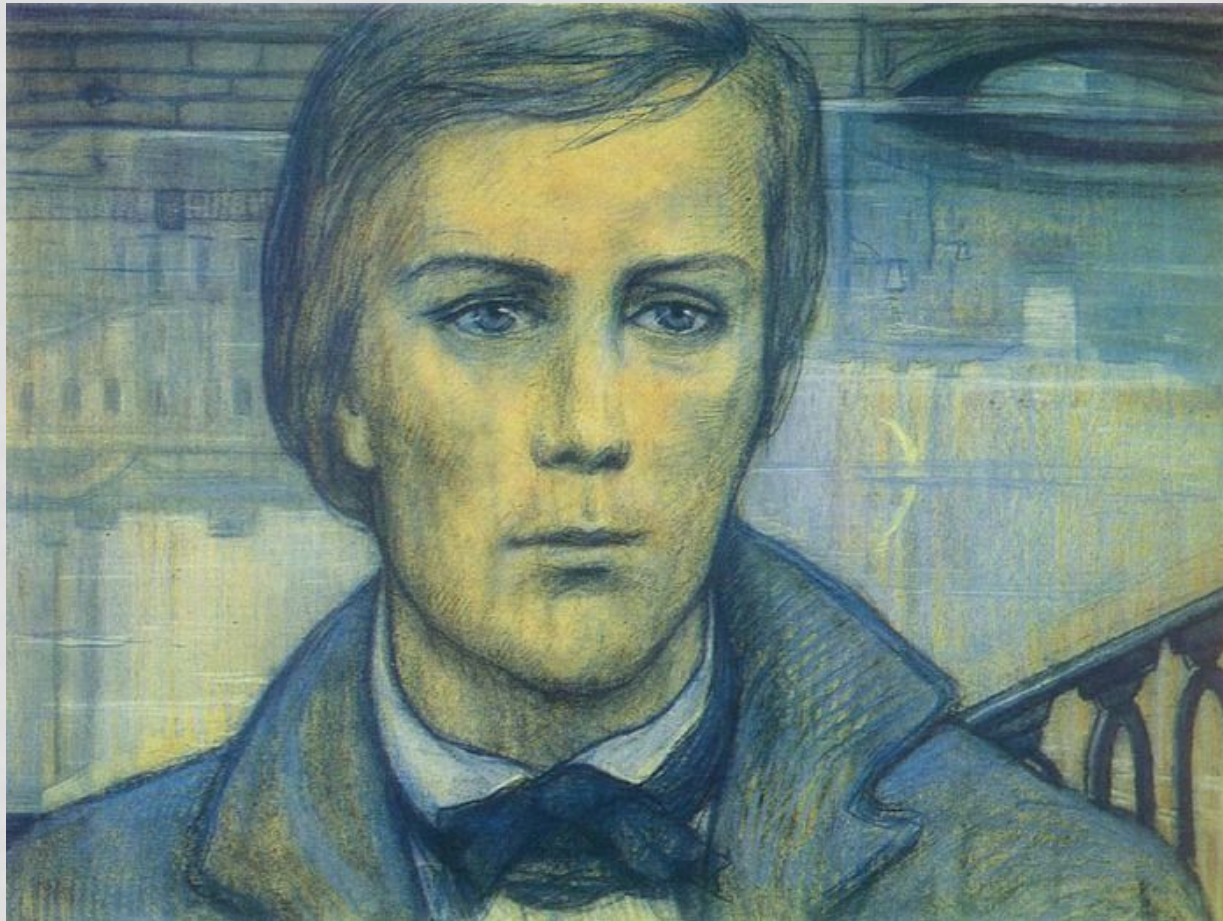
2. ОПРЕДЕЛИТЬ, К КАКОМУ ЭПИЗОДУ СДЕЛАНА ИЛЛЮСТРАЦИЯ?



3. ОПРЕДЕЛИТЬ, К КАКОМУ ЭПИЗОДУ СДЕЛАНА ИЛЛЮСТРАЦИЯ?



4. ОПРЕДЕЛИТЕ ГЕРОЯ



5. ОПРЕДЕЛИТЕ ГЕРОЯ



6. ОПРЕДЕЛИТЕ ГЕРОЯ



ЧАСТЬ С.

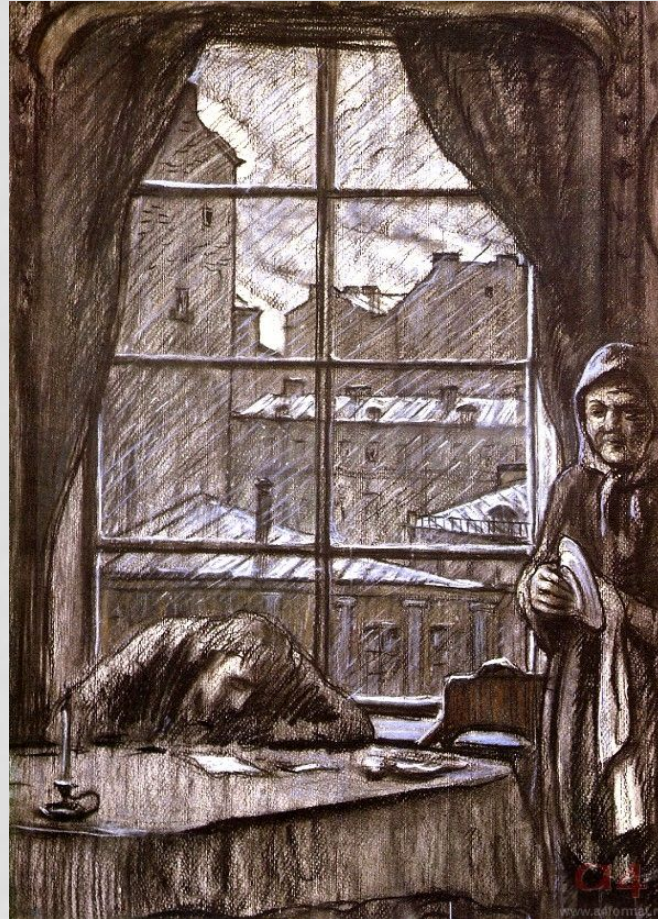
- Работа с текстом



1. ОБЪЯСНИТЕ ЛЕКСИЧЕСКОЕ ЗНАЧЕНИЕ СЛОВА «АЛЬТРУИЗМ»



2. НАЙДИТЕ СТРОЧКИ В ТЕКСТЕ, СООТВЕТСТВУЮЩИЕ ИЛЛЮСТРАЦИИ



3. НАЙДИТЕ СТРОЧКИ В ТЕКСТЕ, СООТВЕТСТВУЮЩИЕ ИЛЛЮСТРАЦИИ



4. НАЙДИТЕ СТРОЧКИ В ТЕКСТЕ, СООТВЕТСТВУЮЩИЕ ИЛЛЮСТРАЦИИ



ОТВЕТЫ

Часть А

1. 2
2. 3
3. 3
4. 1
5. 2
6. 1
7. 3
8. 1
9. 3
10. 3

Часть В

1. Ночь первая, экспозиция
2. Знакомство героев
3. Ночь четвертая, финал
4. Мечтатель
5. Настенька
6. Петербург

Часть С

- 1. бескорыстная забота о других людях