

# *Мотивы и образы бунинской лирики*

*Подготовила ученица 11 а класса  
Мохаммад Ариана*

Стихи И. А. Бунина своеобразны. Это скорее рифмованная, определённым образом организованная проза, чем стихи в их классическом виде. Но именно своей новизной и свежестью привлекают они читателей.

### **Осыпаются астры в садах...**

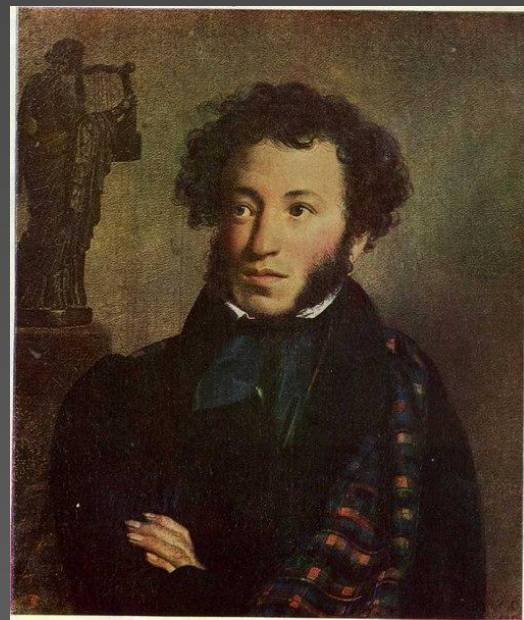
Осыпаются астры в садах,  
Стройный клен под окошком  
желтеет,  
И холодный туман на полях  
Целый день неподвижно белеет.  
Ближний лес затихает, и в нем  
Показались всюду просветы,  
И красив он в уборе своем,  
Золотистой листвою одетый.





**«На фоне русского модернизма поэзия Бунина выделяется как хорошее старое», - писал Ю. Айхенвальд. В поэзии Бунина чётко прослеживаются традиции русских поэтов, его предшественников, в первую очередь Пушкина, Тютчева и Фета.**

Бунин – верный хранитель пушкинской традиции . Для него являются родственными мысли Пушкина о том, что подлинная поэзия в простоте, естественности реальных чувств, явлений, настроений. Оба поэта отражают в своих стихотворениях существующую гармонию между человеком и природой.



Как и Тютчева, Бунина привлекает природа в своих катастрофических состояниях, в борьбе стихийных, светлых и тёмных сил. Бунин тоже воспринимает природу целостно, как живой организм, находящийся в постоянном движении. Поэтов неумолимо влечёт небо. Поэтому они так ценят миг, который даёт им краткую, но безусловную причастность к бесконечному. Стремление выразить “невыразимое” через мгновенную лирическую вспышку, навеять читателю охватившее его настроение — одно из коренных свойств поэзии Фета, которое было продолжено поэзией Бунина. Он, как и Фет, в буквальном смысле слова “останавливает мгновенье”, но вмещает в него весь мир в его предметном и чувственном богатстве.

# Основные темы лирики И. Бунина

- Пейзажная лирика («Полевые цветы»)
- Тема России («Родине»)
- Философская лирика («Настанет день...»)
- Тема поэта и поэзии («Поэту»)
- Любовная лирика («Тихой ночью поздний месяц вышел»)

Бунин учился у Тютчева претворению отвлечённой мысли в художественный образ, в котором отражал философские мотивы в бытовых соответствиях. У своего же учителя Бунин подхватил родственную идею о замкнутости человека в себе самом. Поэзия Бунина стилистически сдержанна, чеканна, гармонична. Поэт чужд поискам нового. Его поэзия традиционна, он последователь русской классики. Бунин — тонкий лирик, прекрасный знаток русского языка.