

*Мастер – класс « Инструменты анализа на уроках : карты
ума, граф-схемы, кластеры»*



Автор -учитель

*русского яз
учитель русского яз
и литературы
МАОУ гимназия 9
Алешина Я. В.*

Что такое **Mind Maps**?

- графическое отображение процесса мышления;
- способ систематизации знаний с помощью схем;
- технология представления информации в графическом виде.

Тони Бьюзен , Лондон



Принципы составления карт ума :

- используйте центральный образ
- для демонстрации связей используйте линии разной толщины и разного цвета
- используйте символы
- рационально используйте свободное место

Интернет-сервисы по созданию ментальных карт

Bubbl.us [_https://bubbl.us/](https://bubbl.us/)

MindMeister.com [_https://www.mindmeister.com/ru](https://www.mindmeister.com/ru)

Mind42 [_https://mind42.com/](https://mind42.com/)

Mindomo.com [_https://www.mindomo.com/ru/](https://www.mindomo.com/ru/)

Easel.ly [_https://te-st.ru/entries/easel-ly/](https://te-st.ru/entries/easel-ly/)

англичанин

один из трёх

глаз косит, действующая рука
- левая

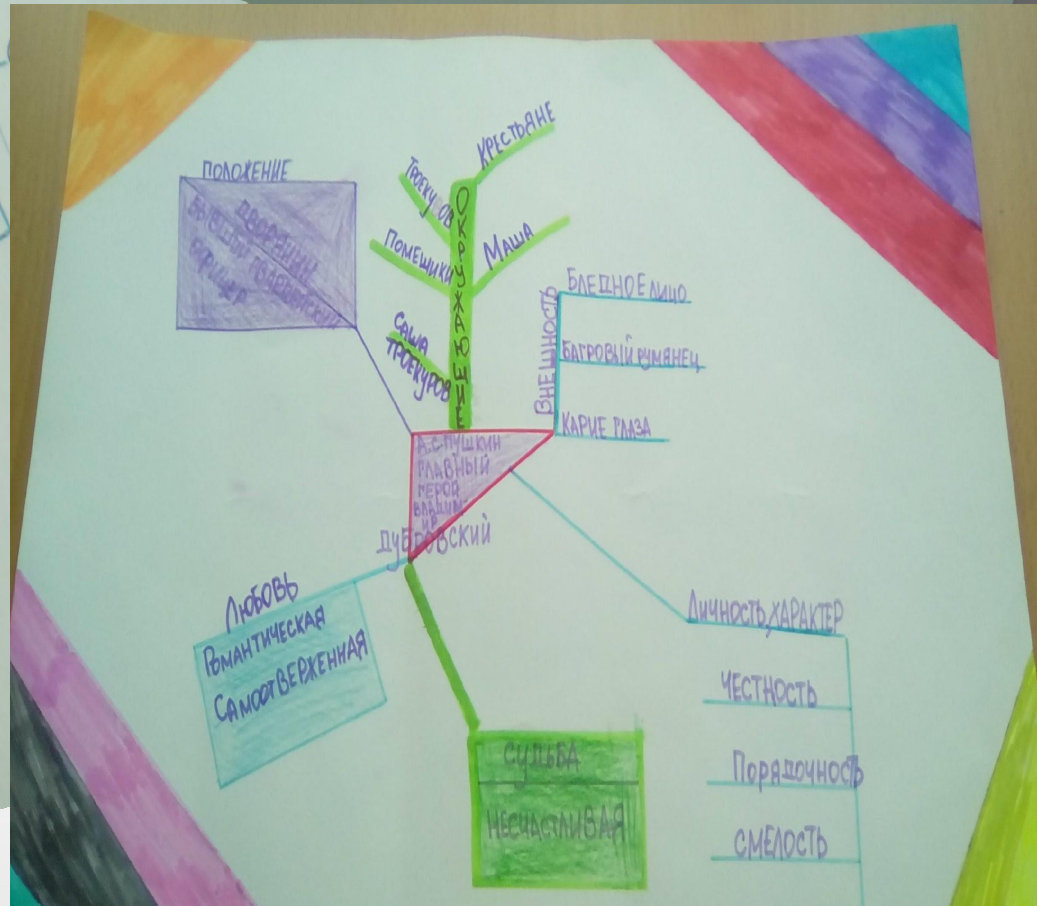
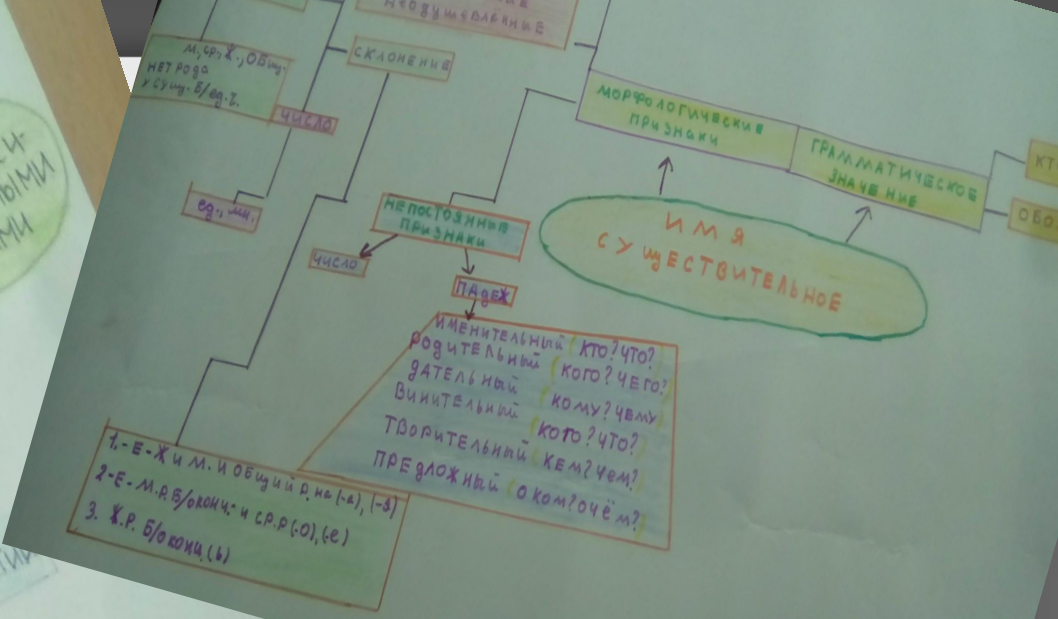
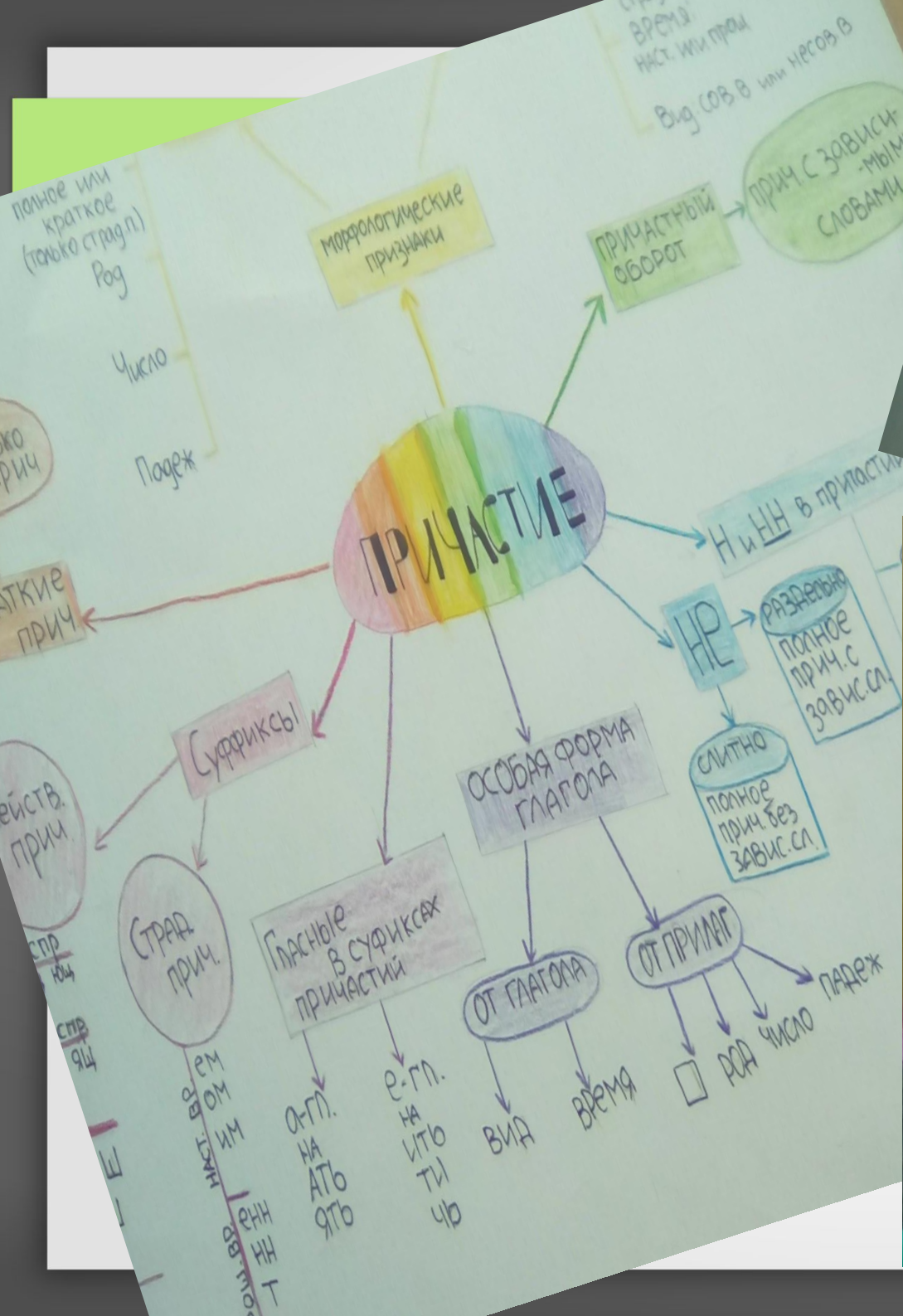
умелец

незначительное существо

патриот



Образ главного героя
сказа "Левша."



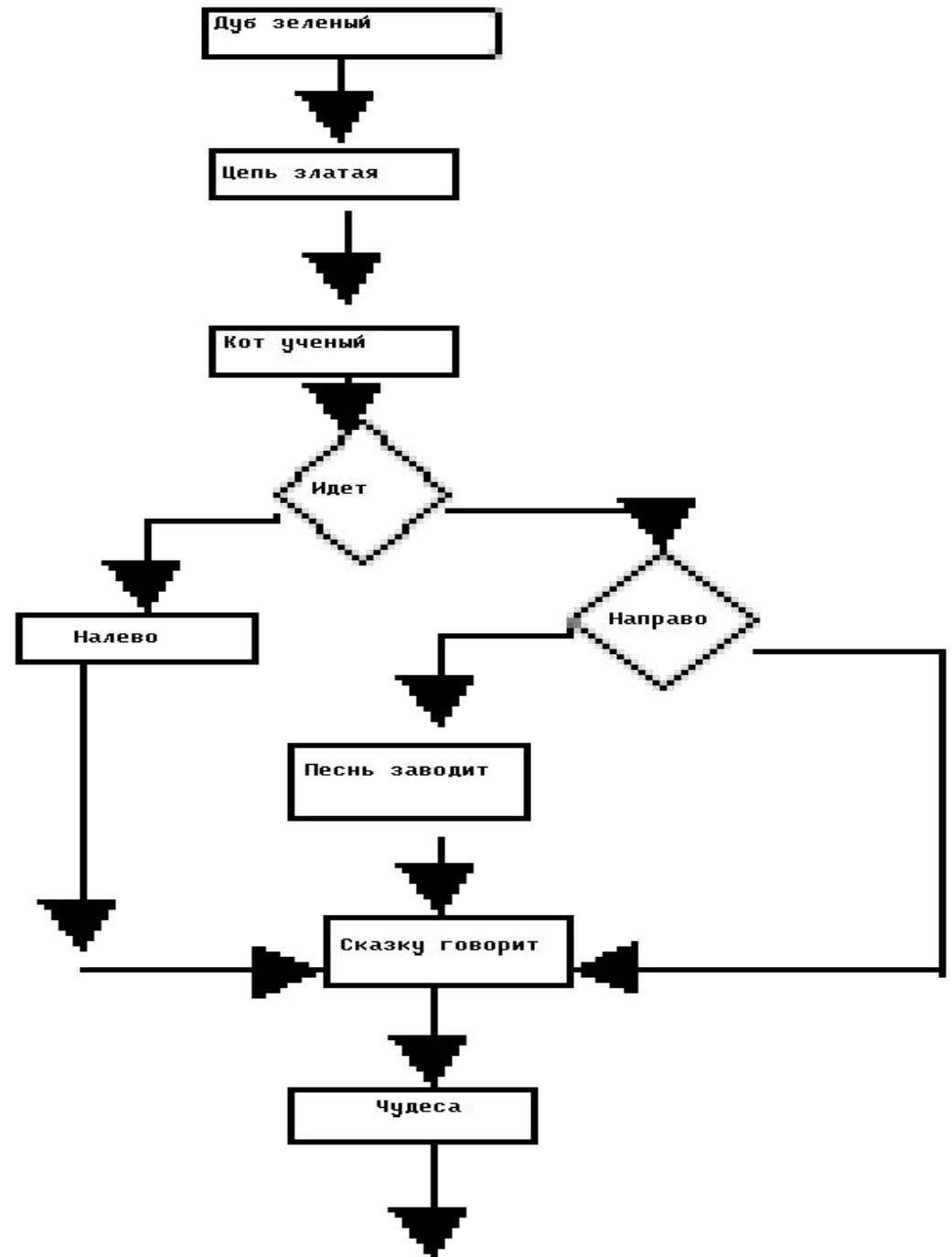
Способы применения ментальных карт

- Запоминание большого объема информации
- Упорядочивание и систематизация материала
- Планирование и подготовка к выступлению
- Мозговой штурм по решению проблемы
- Рассмотрение разных вариантов одной проблемы

Пример 1 разветвленной граф-схемы



Пример 2



Пример линейной граф-схемы



Правда
генерала:
народ - это
Варвары!
Дикое
скопище
пьяниц!..

A small black and white illustration of a man in a long coat and hat, leaning on a cane, standing in a street.

Пример кластера, созданного как план рассказа о герое

Герасим.mm - FreeMind - Режим интеллект-карты C:\Users\yana\Desktop\Герасим.mm

Файл Правка Вид Вставка Формат Узел Дополнительно Карты Помощь

100% SansSerif 8

Способы визуализации текста.mm Герасим.mm

```
graph TD; G((Герасим)) --- O1[Описание каморки]; G --- O2[Портрет]; G --- O3[Отношение к Муму]; G --- O4[Отношения с дворовыми]; G --- O5[Любовь к Татьяне]; G --- O6[Отношение к барыне];
```

Редактировать Формат Таблица Помощь

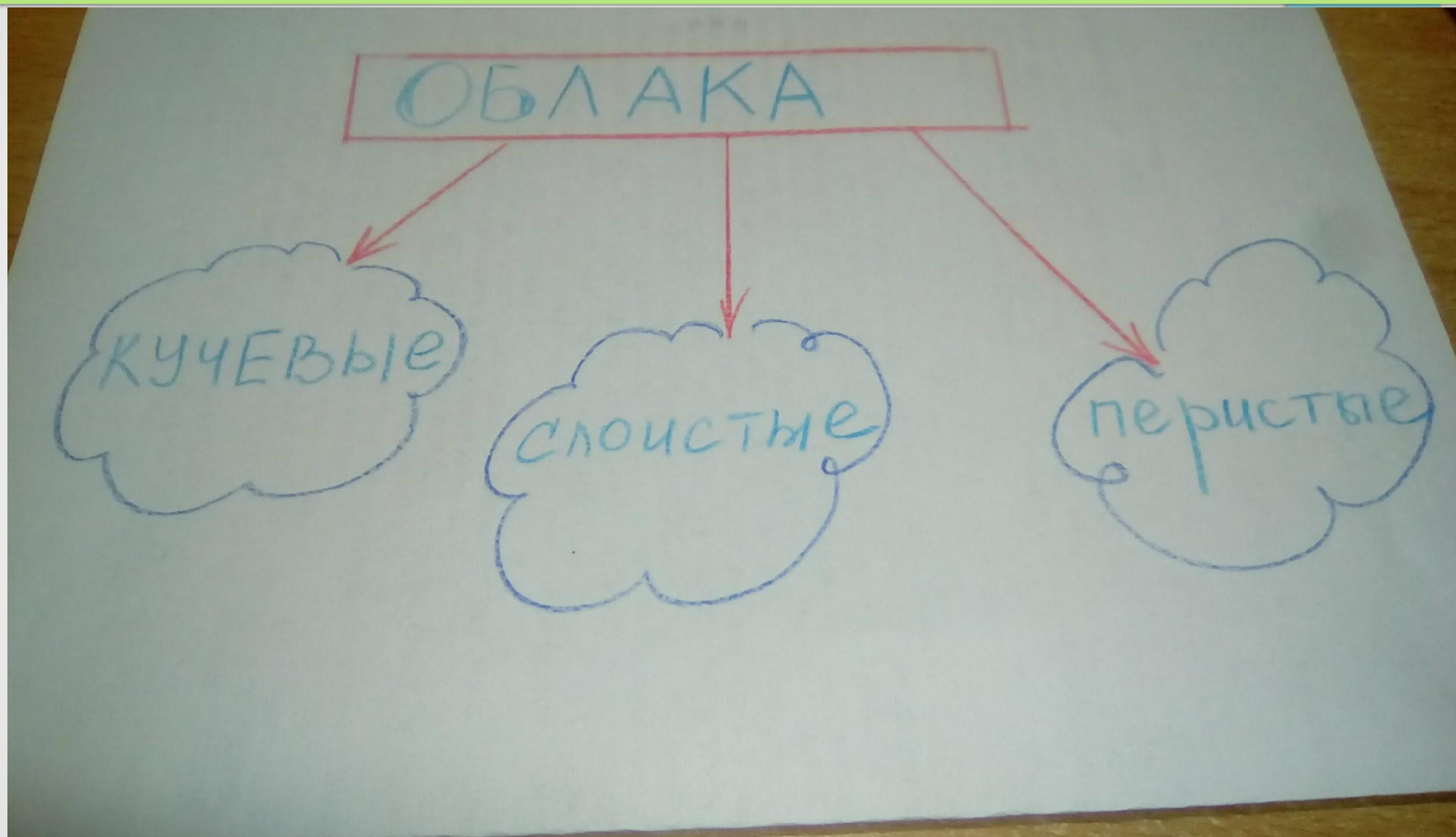
SansSerif 12 **b** *i* u T

Текст HTML Код

Значение масштаба по выбору пользователя меняется на 100.0%.

18:44 23.02.2018

Кластер на уроке географии



Используемые источники

1. Бьюзен Т. Суперпамять [Текст]: – Минск.: Попурри, 2003. – 208 с.
2. Бьюзен.Т. Карты памяти. Готовимся к экзаменам [Текст]: – Минск.: Росмэн-Пресс, 2007. -120 с.
3. В. И. Копыл. Карты ума – Минск: Харвест, 2007. (Серия «Какие кнопки нажимать»)
4. <http://www.mind-map.ru/?s=33> - Как рисовать карты (от Сергея Шипунова)