

# Времена года в поэзии С.А.Есенина

Подготовил ученик **5 «Г»** класса ГБОУ СОШ № **913** г.  
Москвы Петрухин Никита

Руководитель: Бычкова Юлия Владимировна

## ЦЕЛЬ ПРОЕКТА:

- **ВЫЯВИТЬ художественные особенности изображения времен года в поэзии С.А. Есенина.**



# Задачи проекта:

- выявить роль художественных средств в создании образа природы в лирике С. А.Есенина.
- организовать поисково-исследовательскую деятельность в работе с различными информационными источниками;
- развить интерес к личности и творчеству С. Есенина;
- усовершенствовать навыки творческого восприятия и выразительного чтения произведений поэта;
- развить образное мышление, творческие способности, навыки самостоятельной работы в ходе исследовательской деятельности;
- сформировать навыки анализа лирического произведения, критического мышления.

# Объект исследования:

- стихотворения о природе С.А.Есенина.

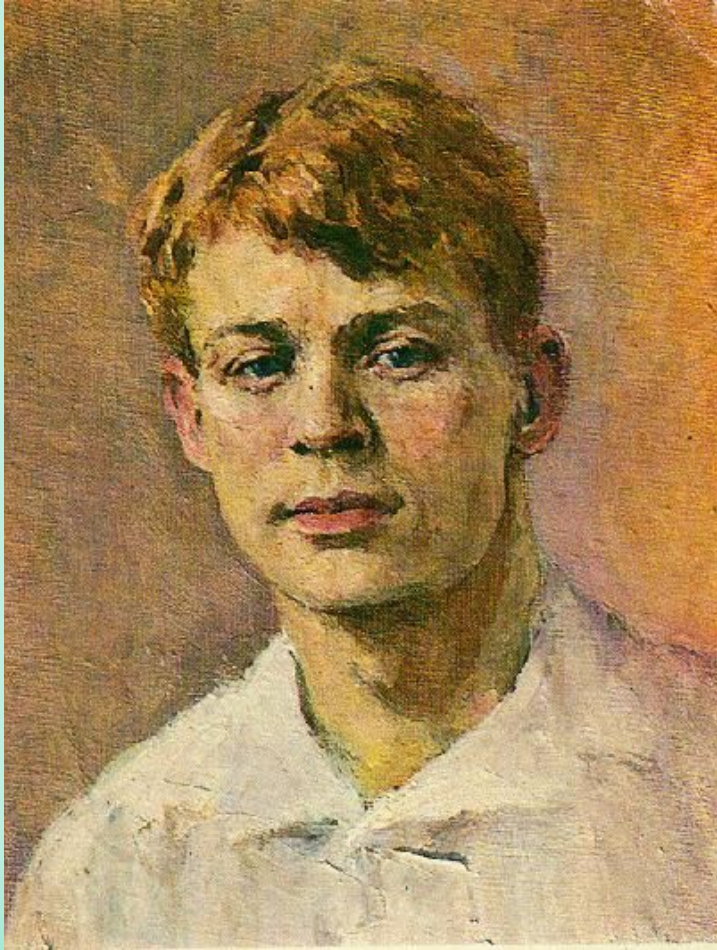


# Методологическая база проекта:

- Есенин С.А. Полное собрание сочинений в 7 томах.



# Сергей Александрович Есенин



**Сергей Есенин не столько человек, сколько орган, созданный природой исключительно для поэзии, для выражения неисчерпаемой 'печали полей', любви ко всему живому в мире и милосердия, которое - более всего иного - заслужено человеком.**

**М.Горький.**

# Поет зима - аukaет...



- «Зима», 1911 – 1912 гг.;
- «Снежная замять крутит бойко...», 1925 г.;
- «Эх, вы сани...», 1925 г.;
- «Клён ты мой опавший, клён заледенелый...», 1925 г.;
- « Пороша», 1914 г.;
- «Белая береза», 1913 г.



# Эпитеты



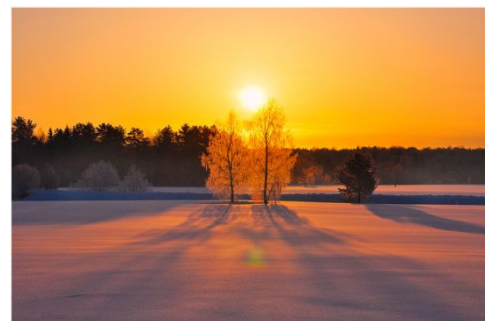
*...на пушистых ветках...*



*...мохнатый лес...*



*И стоит береза  
В сонной тишине...*



*И горят снежинки  
В золотом огне...*



# Сравнения



*Распустились кисти  
Белой бахромой.*

*Принакрылась снегом,  
Точно серебром...*



*Воробышки игривые,  
Как детки сиротливые,  
Прижались у окна.*



*Словно белой косынкой  
Подвязалась сосна...*

# Олицетворения



*Дремлет лес под сказку сна...*



*Бесконечная дорога  
Убегает лентой вдаль.*

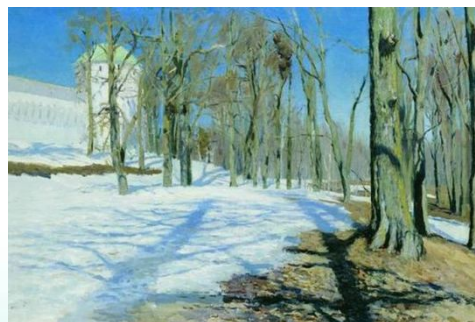


*А заря, лениво  
Обходя кругом,  
Обсыпает ветки  
Новым серебром.*

# В цветах любви весна – царевна...■



- «Черемуха», 1916 г.;
- «Сыплет черемуха снегом...», 1910 г.;
- «Наступление весны», 1910 г.;
- «Синий май. Заревая теплынь...», 1925 г.



# Эпитеты



*Кругом роса медвяная...*



*На березки серьги звонкие повесила...*



*Серебряный ручей...*

# Олицетворения

*Бежит серебряный ручей...*



*И вкрадчиво под кручею  
Песенки поет...*



*С нежностью смотрит на звезды далекие  
И улыбается небу земля.*

# Задремали звезды золотые...



- «С добрым утром», 1914 г.;
- «Вот уж вечер. Роса...», 1910 г.;
- «Выткался на озере алый свет зари...», 1910 г.;
- «На плетнях висят баранки...», 1915 г.;
- «По селу тропинкой кривенькой...», 1914 г.



# Эпитеты



*Задремали звезды золотые...*



*Серебряные росы...*



*Сонные березки...*

# Олицетворения



*Задремали звёзды...*



*Улыбнулись сонные березки...*



*У плетня заросшая крапива  
Обрядилась ярким перламутром  
И, качаясь, шепчет шаловливо:  
«С добрым утром!»*



# Нивы сжаты, рощи голы...



- «Нивы сжаты, рощи голы...», 1917 г.;
- «Осень», 1914 г.;
- «Осень! Небо тучно...», 1910 г.;
- «Ещё не высох дождь вчерашний...», 1916 г.;
- «Песнь о хлебе», 1921 г.;
- «По-осеннему кычет сова...», 1918 – 1919 гг.;
- «Хорошо под осеннюю свежесть...», 1918 – 1919 гг.



# Сравнения



*Колесом за сини горы  
Солнце тихое скатилось.*



*Режет серп тяжелые колосья,  
Как под горло режут лебедей.*



*Рыжий месяц  
жеребенком  
Запрягался в наши сани.*

# Олицетворения



*Тоскуют брошенные пашни...*

*Дремлет взрытая дорога.  
Ей сегодня примечталось,  
Что совсем – совсем немного  
Ждать зимы седой осталось.*



*Природа скучно  
Всюду глядит.*

# Выводы:

- Мир поэзии Есенина необыкновенно гармоничен, красочен, ярк. В его творчестве можно найти стихотворение на любое время года.
- Есенин использует красочные эпитеты, неожиданные сравнения, олицетворения: "Туча кружево в роще связала", "дымом половодье зализало ил", "Поет зима-аукает, мохнатый лес баюкает стозвоном сосняка", "Выткался над озером алый свет зари" и др.
- Образность стихов Есенина создавалась под влиянием устного народного творчества. Например, в таких строках, как "ковригой хлебною над сводом надломлена твоя луна", "месяц рогом облако бодает", "рыжий месяц жеребенком запрягался в наши сани", видна связь с русской загадкой (месяц-жеребенок, луна-коврига).

