

Презентация к уроку по повести А. И. Куприна «Олеся»



Автор разработки
Дубовик Ирина Васильевна, учитель высшей
категории МБОУ г. Иркутска СОШ № 12

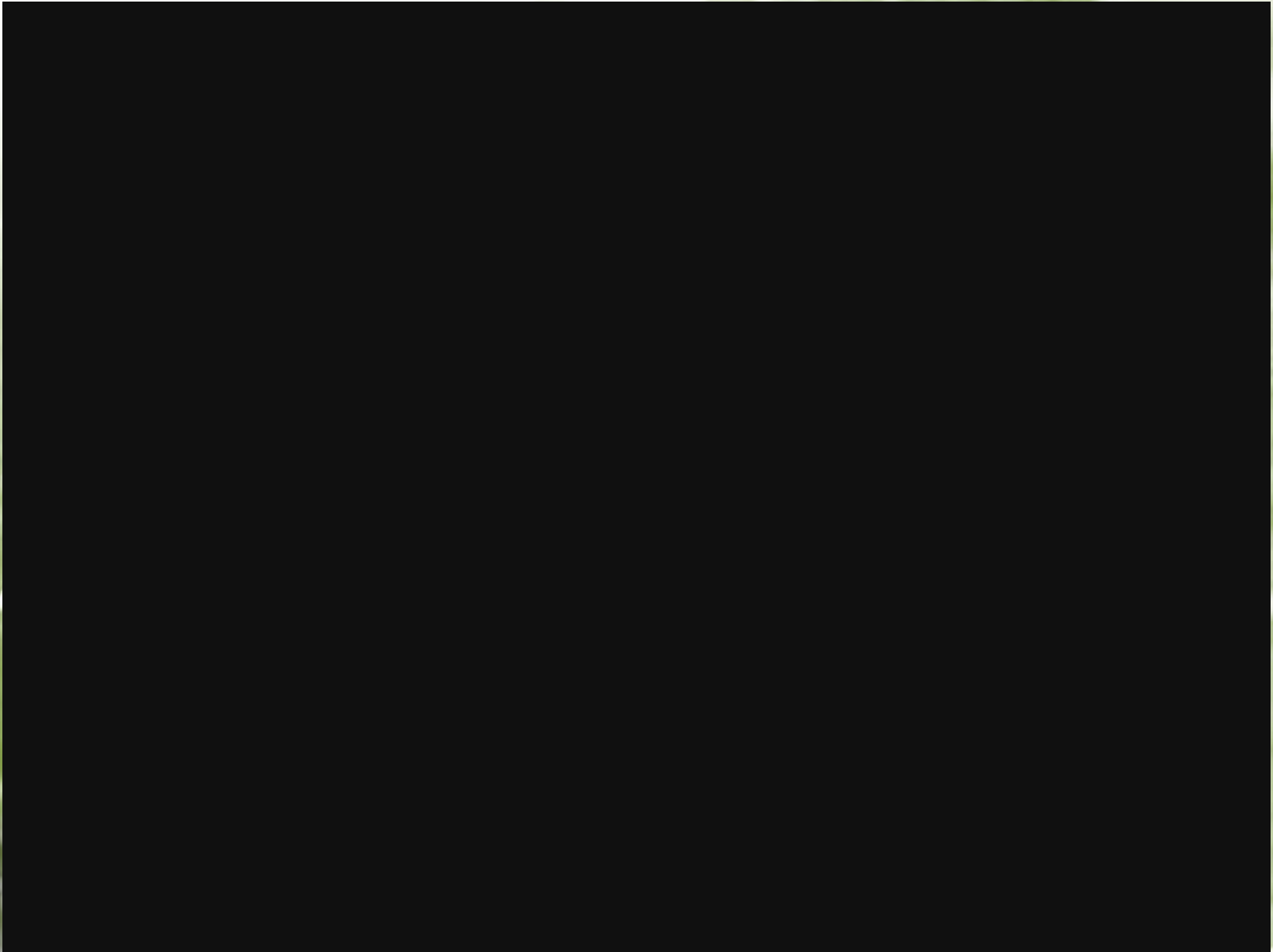


А. И. Куприн «Олеся»

Поэтический мир природы. Богатство души главной героини и её трагическая судьба.

Повесть «Олеся» была напечатана в газете «Киевлянин» в 1898 году. Новое произведение Куприна рисовало лесной край Полесья, бесконечно далёкий от той цивилизации и того промышленного прогресса, который воспроизводился в повести «Молох». Прекрасный пейзажист, Куприн поэтизирует чудесный мир полесской природы с её весенним кипением, шумом листьев и пестротой многообразных красок.





**Какое значение имеет место действия рассказа?
Найдите в тексте пейзажные зарисовки, чтобы
вместе с героями окунуться в тот мир, где
зародилось между ними трепетное чувство?**



Какую роль играет зимний пейзаж?

- Зимний пейзаж подчёркивает отрешенность от цивилизации.
- Природа постепенно становится участницей событий: «Ветер бесился, как старый, озябший голый дьявол. В его реве слышались стоны, визг и дикий смех...»
Постепенно звуки ветра почти материализуются, и герою чудится какой-то «страшный гость, ворвавшийся в его дом»



Зима – глава 3

Весна – глава 4

Начало лета – 8 глава



Природа, ее сила воплощаются в «колдунье» Олеся.

Ее отличает стремление к добру, чистоте, любви как главному смыслу человеческого существования. Олеся не боится жить в согласии со своим сердцем, поэтому ей суждено видеть дальше, чувствовать тоньше, чем ее осторожному избраннику.

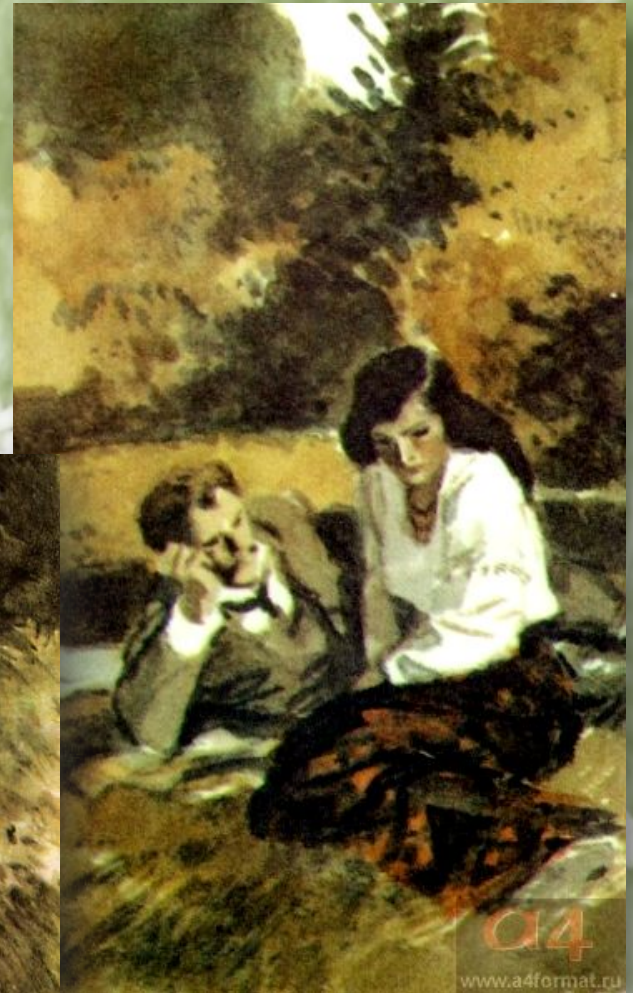
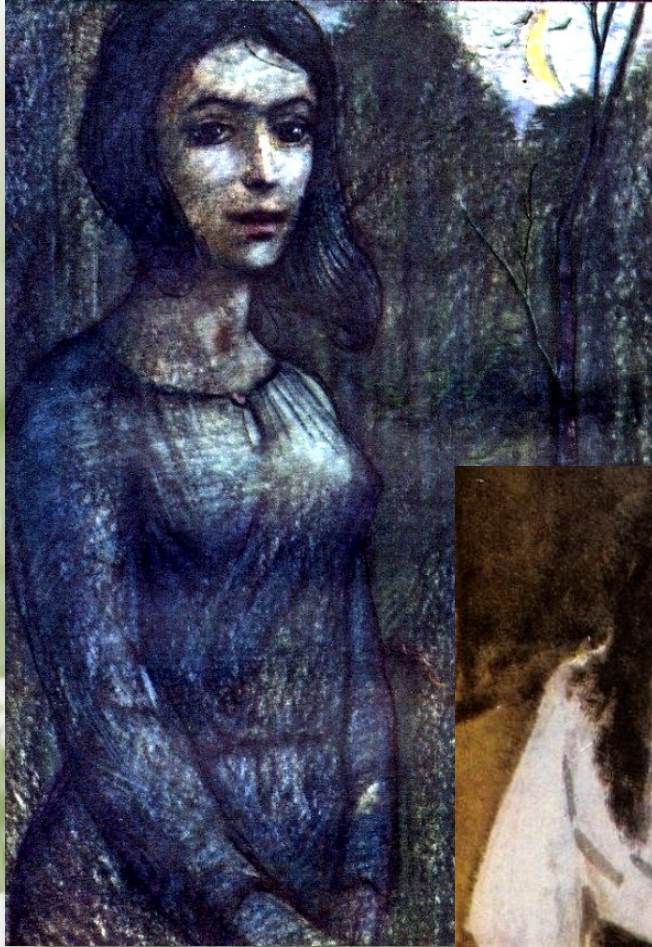
Олеся – дитя природы, неразрывно связана с ней. Она твердо усвоила мудрость: что нельзя делать зла живому существу, будь то человек, зверь, птица.

О крестьянах, исправно посещающих церковь, считающих себя добропорядочными, но в душе которых таится злоба и ненависть, Олеся говорит: «Нам и людей не надо. Людей, что несут злость и жестокость».





Встреча этого удивительного существа с Иваном Тимофеевичем, начинающим писателем, определило содержание повести. Выделите ключевые эпизоды, на которых основан сюжет.



**Радостное , любовное
сближение героев**



**посещение «ведьмачкой»
церкви**



**избиение девушки
разъярённой толпой**



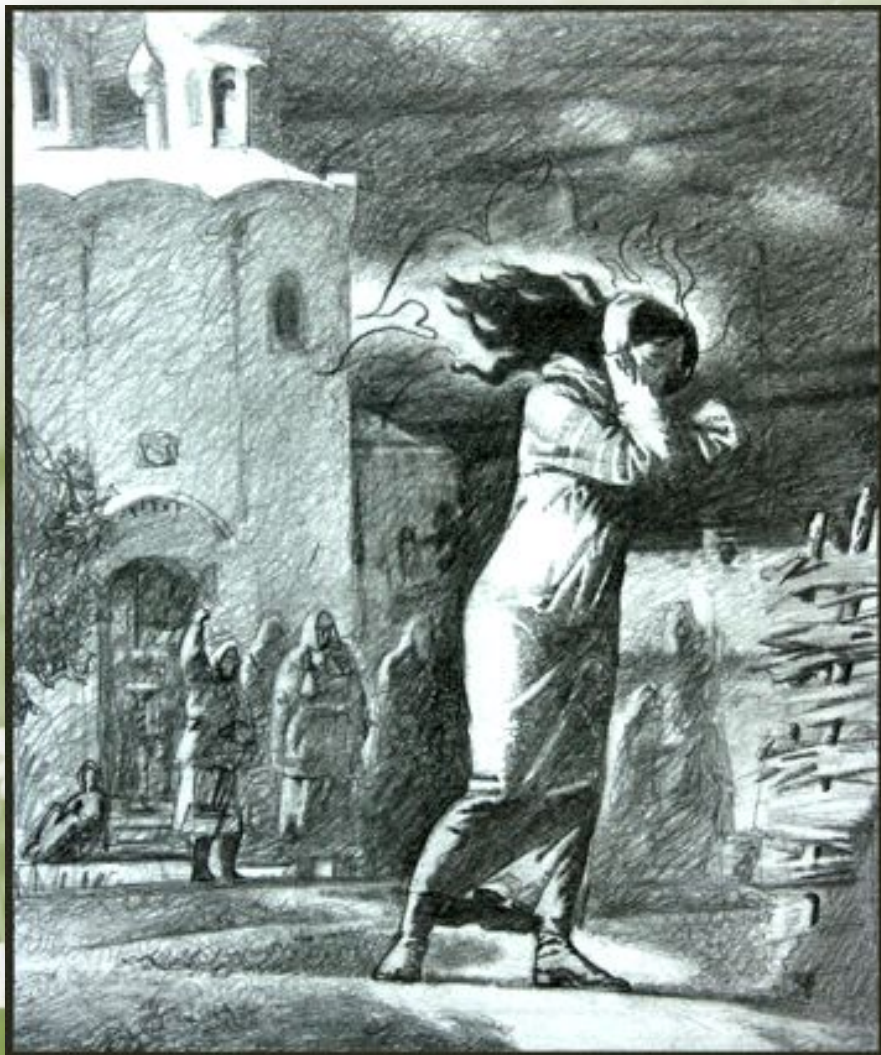
- Героя привлекает «ореол окружавшей ее таинственности, репутация ведьмы, жизнь в лесной чаще среди болота», но более всего – гордая уверенность в своих силах.
- В ее неразгаданности особая привлекательность.
- Олеся не знает расчета, себялюбия. Ей чуждо все, что отравляет отношения людей в цивилизованном мире, к которому принадлежит Иван Тимофеевич.





Проанализируйте развитие отношений между героями.

В каких формах проник в глухое Полесье и сказался в сюжете повести тлетворный мир Молоха?

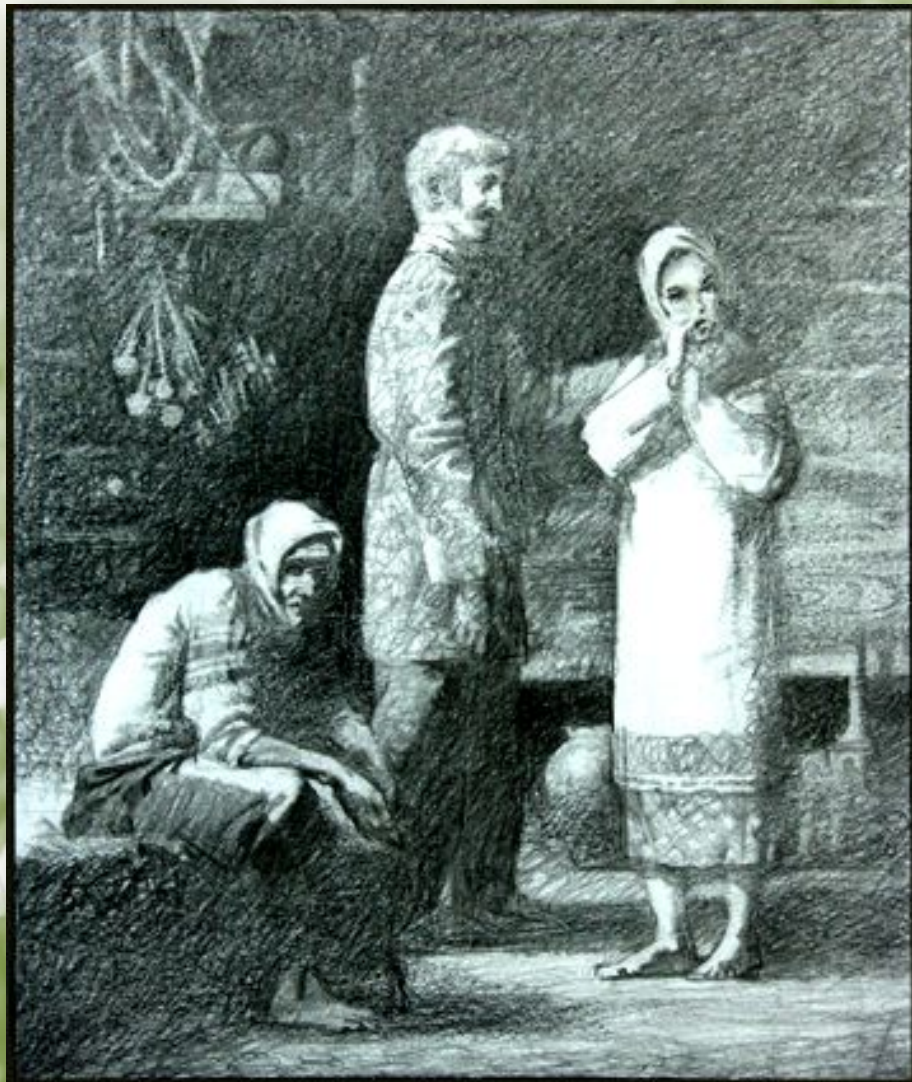


Как меняется Олеся?

Ее любовь становится самоотверженной. Язычница Олеся приходит в церковь и едва спасается от озверевшей толпы, готовой разорвать ведьму



Кому вы больше симпатизируете: человеку цивилизации или людям природы? Каким вам видится главный герой повести?





**Марина Влади
в филме
«Колдунья»
1956 год**



В чём видел писатель подлинный смысл любви?

**Научись беззаветно и свято любить,
Увенчай молодые порывы, —
И тепло тебе станет трудиться и жить
В этом мире борьбы и наживы.**

Надсон



Какой цвет сопровождает образ Олеси? Почему?

- * «Красная юбка Олеси выделялась ярким пятном на ослепительно белом, ровном фоне снега» (в первой встрече);**
- * Красный кашемировый платок (первое свидание, в этой же сцене Олеся заговаривает кровь)**
- * Нитка дешевых красных бус – единственная вещь, которая осталась «на память об Олесе и ее нежной, великодушной любви» (в последнем эпизоде)**

Красный цвет символизирует мужество, смелость, великодушие и любовь.



По древним поверьям, красный цвет отгонял дурную энергию и защищал здоровье хозяина. Именно поэтому ластовицы мужских рубах всегда были красными, а в женских нарядах тоже преобладал красный цвет или вышивка с красными нитками.

Какой художественный смысл имеет поэтическая деталь – оставленная в доме нитка красных коралловых бус?

Это не столько память о «нежной, великодушной любви» Олеси, сколько символ ее чистого чувства, символ ее негаснущей любви. Каждая бусинка – как огонек этой любви.

Но не только нитка коралловых бус остается после Олеси, но и мучительные раздумья, которым раньше не было места в жизни человека с «холодным и ленивым сердцем».



Любить - это значит ...

Дома:

**напишите эссе на
предложенную тему.**



**В интервью 1913 года
А.И. Куприн сказал:
«Нужно писать не
о том, как люди
обнищали и
опошлели,
а о торжестве человека,
о силе и власти его».**



СТААС
УНО
ЗА
УРОЖ

