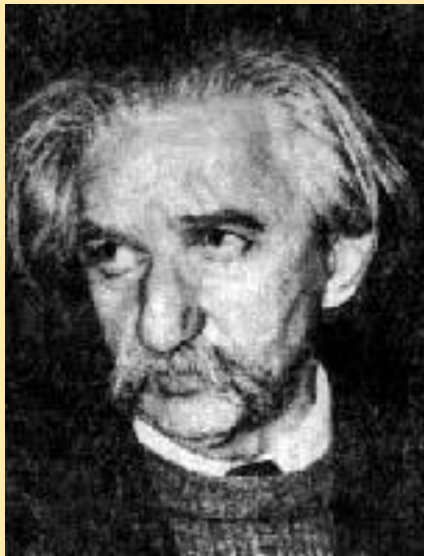


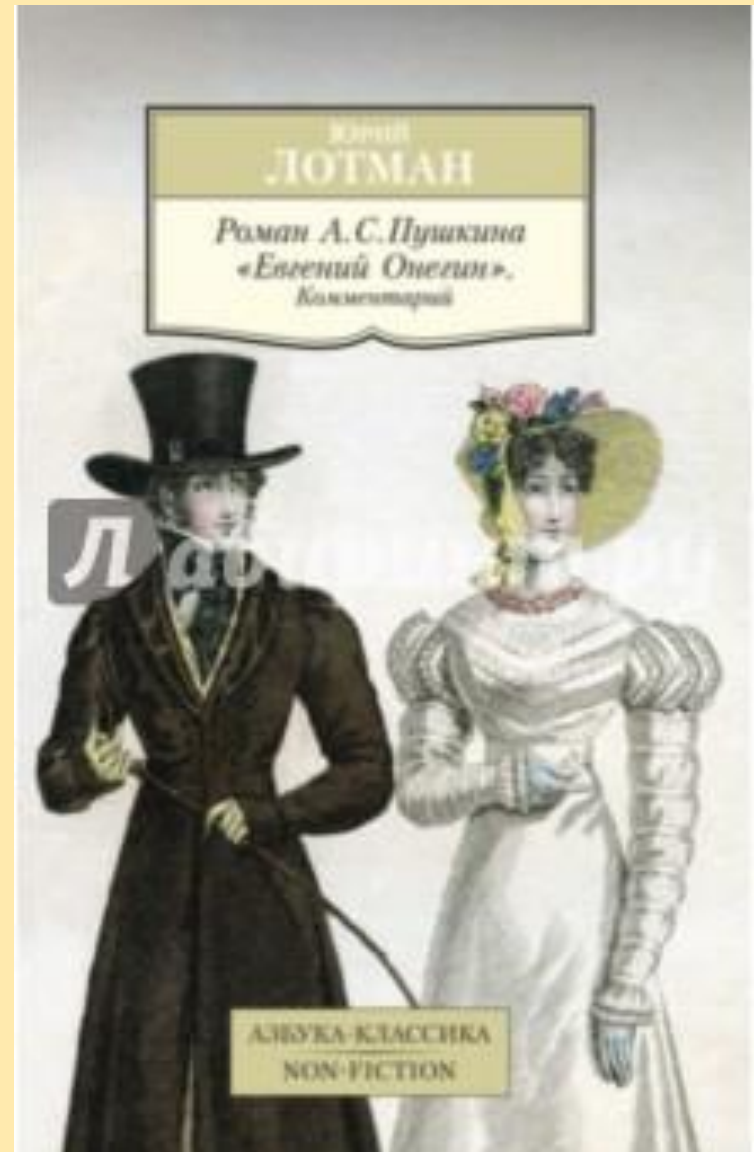
ОСНОВНАЯ ПРОБЛЕМАТИКА И СИСТЕМА ОБРАЗОВ РОМАНА «ЕВГЕНИЙ ОНЕГИН»

НАШИ ЗАДАЧИ:

- 1. ПРОБЛЕМАТИКА В РОМАНЕ**
- 2. СИСТЕМА ОБРАЗОВ В
РОМАНЕ.**
- 3. ОСОБЕННОСТИ СЮЖЕТА.**



**Юрий Михайлович
Лотман**
**«Роман А.С. Пушкина
«Евгений Онегин»
Комментарий»**



Э. Доминина



«ОНЕГИНА»

ВМЕСТЕ

ИЗДАТЕЛЬСТВО

«Детская литература»

ОЗОН (U)

В творчестве Александра Сергеевича Пушкина роман “Евгений Онегин” занимает особое место. Пушкин писал его около восьми ??? лет: с 1823 по 1831 год.

Это время было весьма сложным в истории России. События 14 декабря 1825 года круто повернули историю страны, направили ее в иное русло.

Произошла смена эпох: работа над романом начата еще при Александре I, продолжена и закончена в царствование Николая I, когда в обществе все нравственные ориентиры резко изменились.

Прежде чем анализировать роман, надо отчетливо уяснить особенности жанра этого произведения.

Жанр “Евгения Онегина” - лиро-эпический.

Следовательно, роман строится на неразрывном взаимодействии двух сюжетов: эпического (главные герои которого Онегин и Татьяна) и лирического (где главный герой – рассказчик).

Лирический сюжет в романе доминирует, так как все события реальной жизни и романного бытия героев преподносятся читателю сквозь призму авторского восприятия, авторской оценки. Но это не мешает повествованию о жизненных перипетиях героев.

Проблемы смысла жизни, счастья, долга, выбора – ключевые в романе, ведь в переломные моменты истории, каковым стала для России эпоха после декабрьского восстания, в сознании людей происходит кардинальная переоценка ценностей. И в такое время долг художника – указать обществу на вечные ценности, дать твердые моральные ориентиры. Лучшие люди пушкинского – декабристского – поколения либо разочарованы в прежних идеалах, либо не имеют возможности в новых условиях бороться за них, воплощать их в жизнь.

Следующее же поколение, которое Лермонтов назовет “толпой угрюмою и скоро позабытой” – изначально “поставлено на колени”.

В силу особенностей жанра, в романе отражен сам процесс **переоценки всех нравственных ценностей.**

Мы видим героев в динамике, прослеживаем их духовный путь. Все основные герои на наших глазах переживают период становления, мучительно ищут истину, определяют свое место в мире, назначение своего существования.

Поиск смысла жизни проходит в разных плоскостях существования. Сюжет романа строится на любви основных героев. Поэтому проявление сути человека в выборе возлюбленного, в характере чувства – важнейшая черта образа, определяющая все его отношение к жизни.

Лирические отступления отражают изменения чувств автора, его способность и к легкому флирту (свойственному “ветреной младости”), и к истинному глубокому преклонению перед возлюбленной.

Для Автора одним из важнейших критериев духовного изменения человека становится отношение к браку, к долгу. Юность не приемлет скучного постоянства:

...мы, враги Гимена,

- КТО ГЛАВНЫЙ ГЕРОЙ РОМАНА?
- КАКОВА РОЛЬ ВТОРСТЕПЕННЫХ ПЕРСОНАЖЕЙ?
- ЧТО ПОЗВОЛЯЕТ АВТОРУ ОБЪЕДИНИТЬ ИХ ВСЕХ В ОДНОМ РОМАНЕ?



**ОСНОВНЫЕ СОЦИАЛЬНЫЕ ФАКТОРЫ,
ОБУСЛОВИВШИЕ ХАРАКТЕР ОНЕГИНА**

**ПРИНЯТОЕ В ТО ВРЕМЯ ВОСПИТАНИЕ ДЕТЕЙ
ИЗ ВЫСШИХ СЛОЕВ ДВОРЯНСТВА**

ОБУЧЕНИЕ «ЧЕМУ-НИБУДЬ И КАК-НИБУДЬ»

ПЕРВЫЕ ШАГИ В СВЕТЕ

**ОПЫТ «ОДНООБРАЗНОЙ И ПЕСТРОЙ»
ЖИЗНИ В ТЕЧЕНИЕ 8 ЛЕТ**

ОНЕГИН – ПРОБЛЕМНЫЙ ГЕРОЙ, «ГЕРОЙ ВРЕМЕНИ»

- **1.ЦИТАТНАЯ ХАРАКТЕРИСТИКА.**
- **2.ГДЕ СФОРМИРОВАЛАСЬ ЛИЧНОСТЬ ОНЕГИНА?**
- **3.НАЗОВИТЕ ОСНОВНЫЕ СОЦИАЛЬНЫЕ ФАКТОРЫ, ОБУСЛОВИВШИЕ ХАРАКТЕР ОНЕГИНА.**

ВЫВОДЫ:

- **Онегин, по имени которого назван роман, - главный, центральный персонаж. Это ,безусловно, но он, словно магнит, притягивает других, казалось бы, второстепенных героев, которые помогают раскрыть характер «духовной жаждою» томимого Евгения.**
- **Все эти судьбы и характеры создали уникальный образ – образ русского общества I четверти XIX века.**



- **ВЛАДИМИР ЛЕНСКИЙ**
- **КТО ТАКОЙ ЛЕНСКИЙ?**
- **1.ЦИТАТНАЯ ХАРАКТЕРИСТИКА**
- **2.ПРОЧИТАЙТЕ СТРОКИ О ПРИЕЗДЕ ЛЕНСКОГО**
- **3.ПОЧЕМУ СТОЛЬ ЗНАЧИТЕЛЬНЫ СТРОКИ О ПРИЕЗДЕ ЛЕНСКОГО?**
- **4.ЗАЧЕМ ПУШКИН ВВОДИТ В РОМАН ВЛАДИМИРА ЛЕНСКОГО?**
- **5.КАК АВТОР ОТЗЫВАЕТСЯ О ТВОРЧЕСТВЕ ЛЕНСКОГО?**

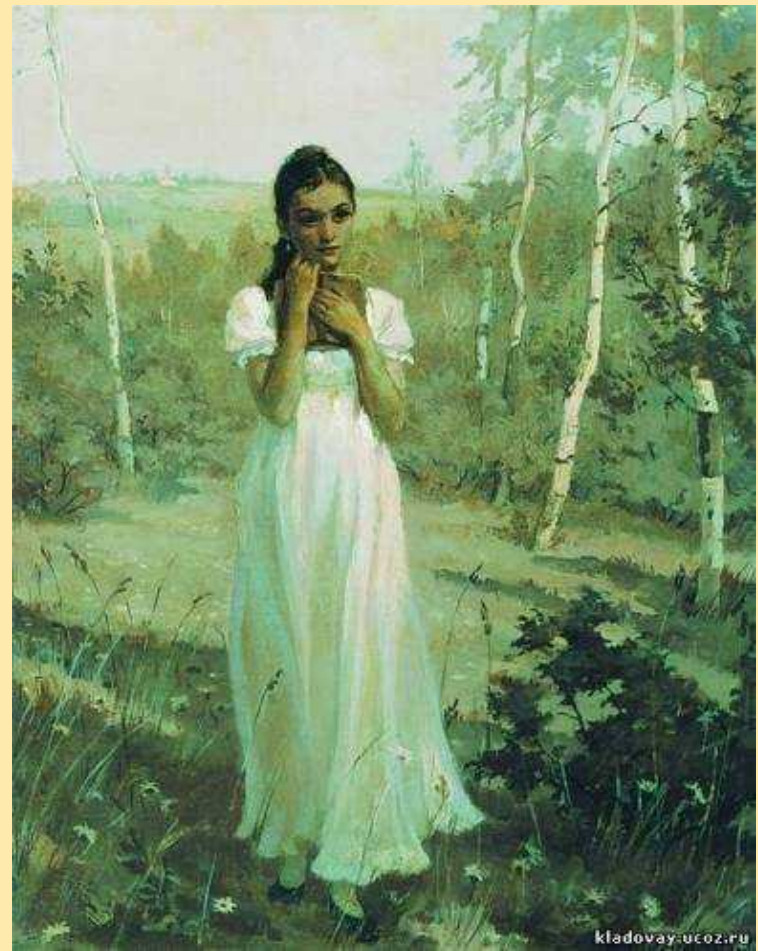
**ПОЧЕМУ МЫ
МОЖЕМ
СРАВНИВАТЬ
ОНЕГИНА И
ЛЕНСКОГО?**

ОНЕГИН И ЛЕНСКИЙ – *АНТИПОДЫ.*

- ЗАЧЕМ АВТОРУ НУЖНО БЫЛО ИХ ПРОТИВОПОСТАВЛЯТЬ?
- ЧЕРЕЗ КАКИЕ ИСПЫТАНИЯ ПРОВОДИТ ПУШКИН ОНЕГИНА И ЛЕНСКОГО?
- ВЫДЕРЖАЛ ЛИ ОНЕГИН ИСПЫТАНИЕ ДРУЖБОЙ?
- В ЧЕМ ПРИЧИНА?
- В КАКИХ ЕЩЕ ЭПИЗОДАХ ЭТО ПРОЯВЛЯЕТСЯ?

**КАКОЕ СОБЫТИЕ
ПОСЛУЖИЛО
ПОВОДОМ К
ПРОБУЖДЕНИЮ В
ОНЕГИНЕ РАНЕЕ
НЕДОСТУПНОГО МИРА
ЧУВСТВ?**

• КАКОВО
ЗНАЧЕНИЕ
ВСТРЕЧИ
ТАТЬЯНЫ И
ОНЕГИНА В
ПЕТЕРБУРГ
Е?



ВЫВОДЫ

- Это новый этап в духовном развитии героя: он преобразился, впервые испытав настоящее чувство, но оно обернулось для него любовной драмой; теперь уже Татьяна не может ответить на его запоздалую любовь. Почему?
- Теперь его разум побежден, он любит «ума не внемля строгим пеням». Он «чуть с ума не своротил или не сделался поэтом»

**Какова роль
Автора
в романе?**

Выводы:

АВТОР :

- **НЕЗРИМО ПРИСУТСТВУЕТ ВСЕГДА И ВЕЗДЕ;**
- **ПРИНИМАЕТ УЧАСТИЕ В СУДЬБЕ ГЕРОЕВ;**
- **ДЕЛИТСЯ С ЧИТАТЕЛЯМИ СВОИМИ МЫСЛЯМИ И ЧУВСТВАМИ**
- **РАССУЖДАЕТ О НРАВАХ И МОРАЛИ ОБЩЕСТВА.**

- **Почему Автор все время размышляет о любви и дружбе, проводит Онегина через испытания дружбой и любовью?**

- **Именно любовью и дружбой, по мнению Пушкина, испытывается человек, именно они раскрывают богатство души или ее опустошенность**

АВТОР ПО ОТНОШЕНИЮ К ГЛАВНЫМ ДЕЙСТВУЮЩИМ ЛИЦАМ

АНТИПОД
ЛЕНСКОГО-
НАСТОЯЩИЙ
ПОЭТ

• СПУТНИК
ОНЕГИНА

ЗАЩИТНИК
«ТАТЬЯНЫ
МИЛОЙ»

ОБРАЗ АВТОРА РАЗДВИГАЕТ ГРАНИЦЫ
КОНФЛИКТА: РОМАН ОТРАЖАЕТ РУССКУЮ
ЖИЗНЬ ТОГО ВРЕМЕНИ ВО ВСЕХ ЕЕ
ПРОЯВЛЕНИЯХ

«Татьяны милой идеал...»

- Нужны ли в романе сестры Ларины?
- Как они входят в роман?
- Цитатные характеристики.
- Необходима ли Ольга в романе? Зачем?
- Как входит в роман Татьяна?
- Каково отношение Автора к Татьяне?
- Подтвердите это строчками из текста.

–Каков мир Татьяны?

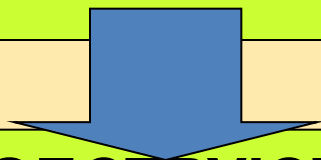
**Как Автор относится к
Татьяне? Пушкин?**

- Какие строки, посвященные Татьяне, вам особенно понравились?**
- Почему Татьяна приходит в пустую усадьбу Онегина?**

ОСОБЕННОСТИ СЮЖЕТА

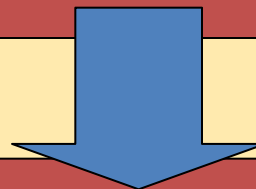
СЮЖЕТ

ОНЕГИН –
ТАТЬЯНА



СПОСОБСТВУЮТ
РАЗВИТИЮ
ОСНОВНОГО
КОНФЛИКТА

• ЛЕНСКИЙ –
ОЛЬГА



НЕ РАЗВИВАЮТСЯ.
ПОМОГАЮТ ТАТЬЯНЕ
ПОНЯТЬ ОНЕГИНА

В центре системы художественных образов

ОНЕГИН

ТАТЬЯНА

ЛЕНСКИЙ

ПРЕДСТАВЛЯЮТ ОПРЕДЕЛЕННЫЙ СОЦИАЛЬНЫЙ СЛОЙ

ВЫСШИЙ СВЕТ

**ПАТРИАРХАЛЬНОЕ
ДВОРЯНСТВО**

**ОБРАЗОВАНИЕ
ПРОВИНЦИАЛЬНОЕ
ДВОРЯНСТВО**

**ЯВЛЯЮТСЯ ОБРАЗЦАМИ ОПРЕДЕЛЕННОГО НАВЯСТВЕННОГО,
ДУХОВНОГО, ЛИТЕРАТУРНОГО ТИПА**

**«ЛИШНИЙ
ЧЕЛОВЕК»**

**ИДЕАЛ ЖЕНЩИНЫ
«РУССКОЙ ДУШИ»**

**«РОМАНТИЧЕСКОЕ
СОЗНАНИЕ»**

ОБЪЕДИНЯЮТСЯ АВТОРОМ=ДЕЙСТВУЮЩИМ ЛИЦОМ

«Уже ль та самая Татьяна?»

- **Какой увидел Онегин Татьяну в Петербурге?**
- **Каково ее отношение к свету?**
- **Подтвердите это строчками из романа?**
- **Так изменилась ли Татьяна?**