

Повесть «Станционный смотритель»



**«Станционный
смотрящий»** — повесть
Александра Сергеевича
Пушкина из цикла «Повести
покойного Ивана Петровича
Белкина», оконченная 14
сентября 1830 года и изданная
в 1831 году.

По повести создан
литературно-мемориальный
музей «Дом станционного
смотрителя» в деревне Выра
Гатчинского района
Ленинградской области



БЛУДНЫЙ СЫН



Блудный сын – это выражение происходит из библейского сюжета. В евангелии есть притча, в которой повествуется о сыне, покинувшем отцовский дом и прокутившем все свое состояние. Возвратившись обратно в свою семью ни с чем, он падает на колени перед своим родителем, который, проявив милосердие и доброту, прощает нерадивого отпрыска. Эта трогательная сцена также запечатлена на одноименной картине Рембрандта. На протяжении веков «блудным сыном» называют человека, отколовшегося от своей семьи и родного дома.

Картина Рембрандта “Возвращение блудного сына”



Назовите жанр произведения.



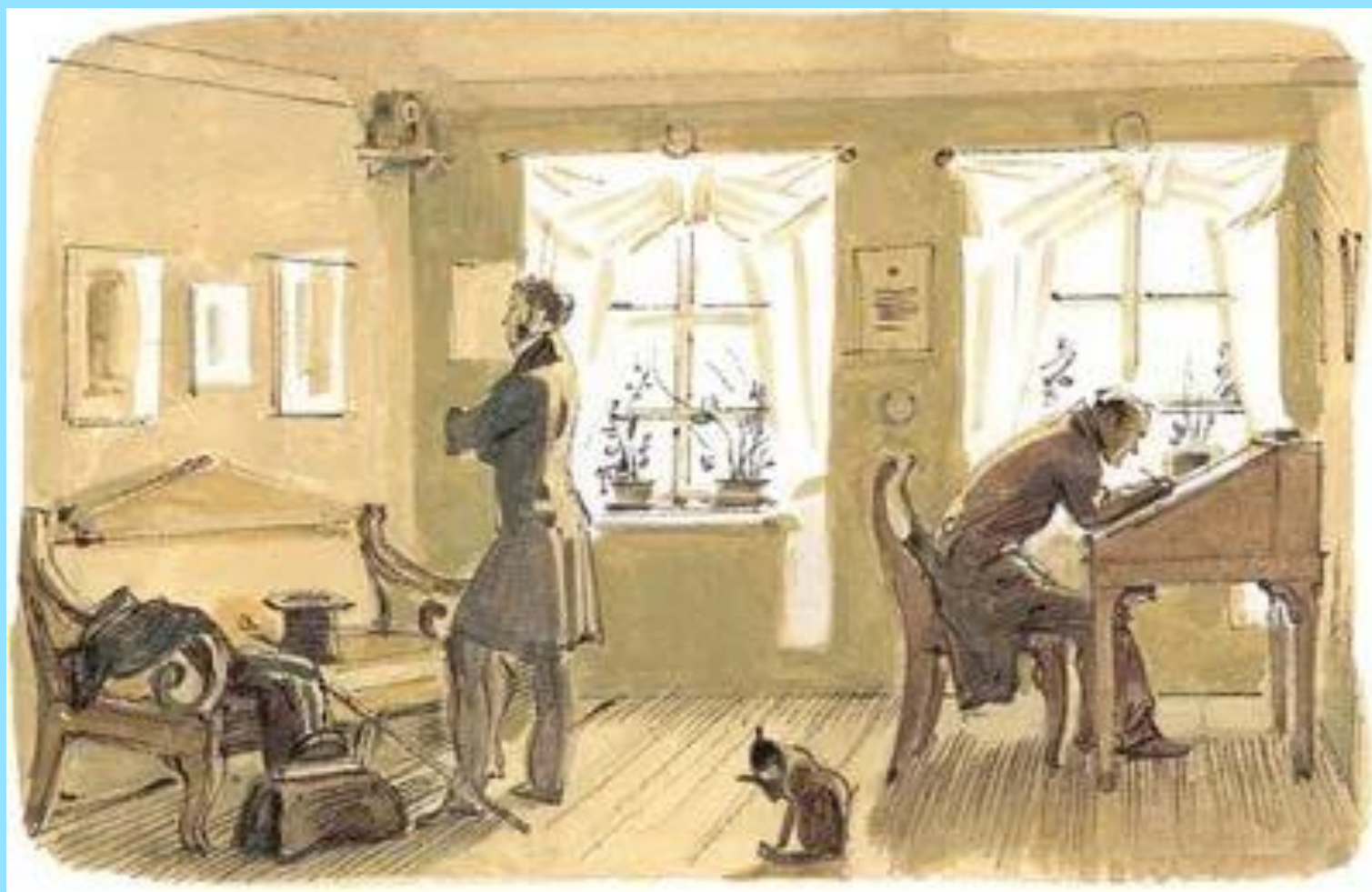
Как зовут главного героя
произведения?



Как зовут дочь Самсона
Вырина?



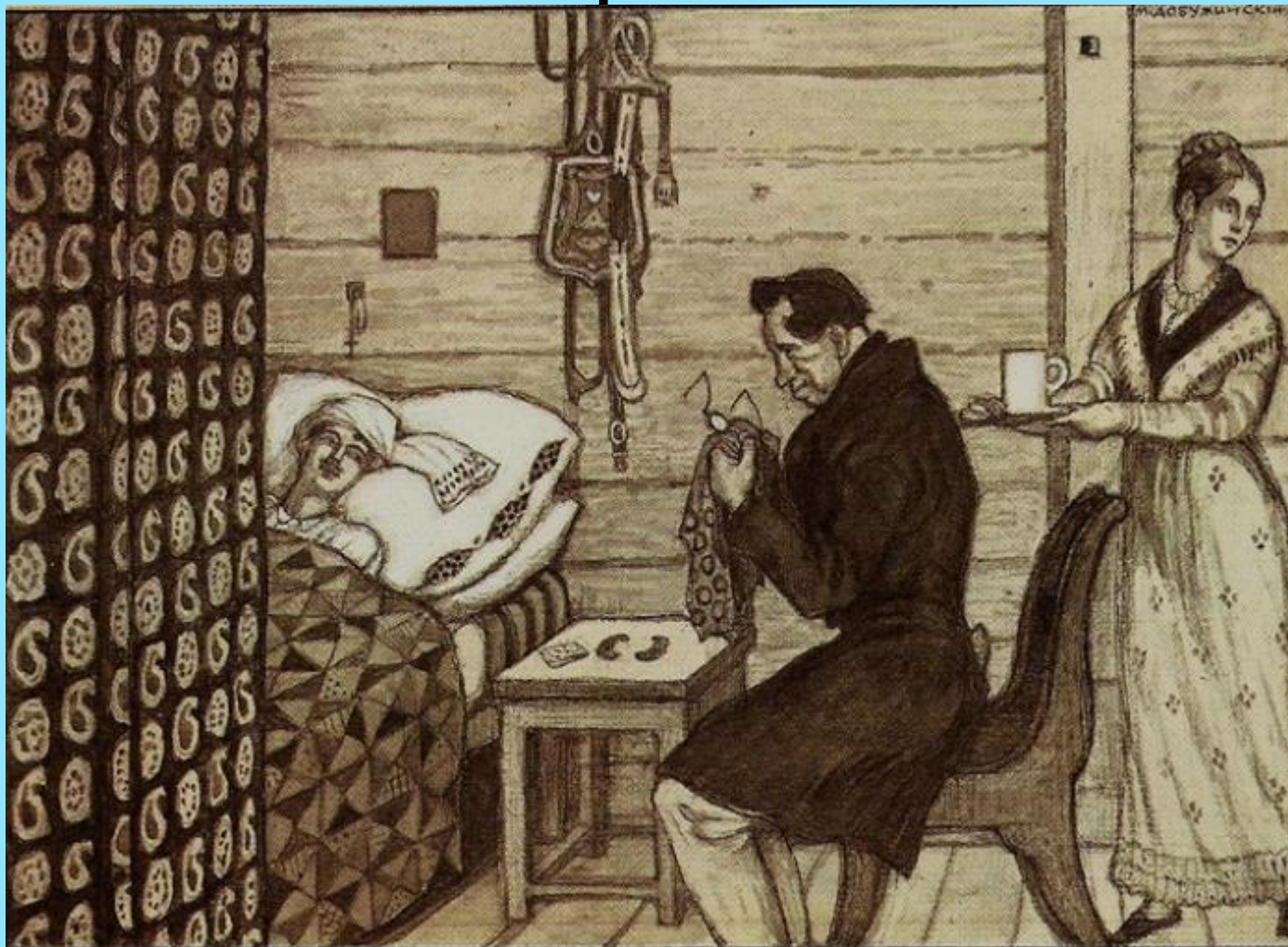
Зачем писатель подробно описывает картинку, украшавшую обитель Самсона Вырина?



Почему главного героя можно отнести к типу «маленький человек»?



Как Минский обманул смотрителя?



Как изменилась жизнь Самсона Вырина после отъезда Дуни?





Как
сложилась
судьба
Дуни?