

The background of the entire page is a detailed painting of autumn foliage. It features a variety of leaves in shades of yellow, orange, and brown, interspersed with clusters of bright red berries, possibly holly or hawthorn. The style is realistic with visible brushstrokes and a rich, textured appearance.

Муза серебряного века.

Литературно – музыкальная
композиция, посвященная 125
годовщине со дня рождения
Марины Ивановны Цветаевой.

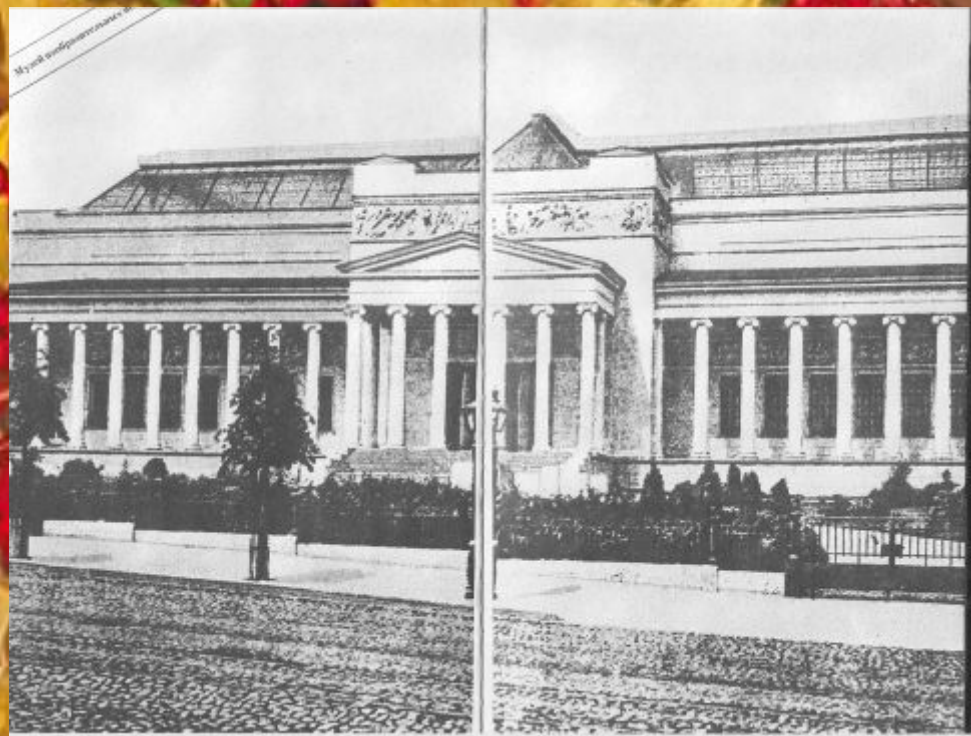
Подготовила заведующая
библиотекой

08.10 (26.09) 1892 г. – 31.08 1941 г.



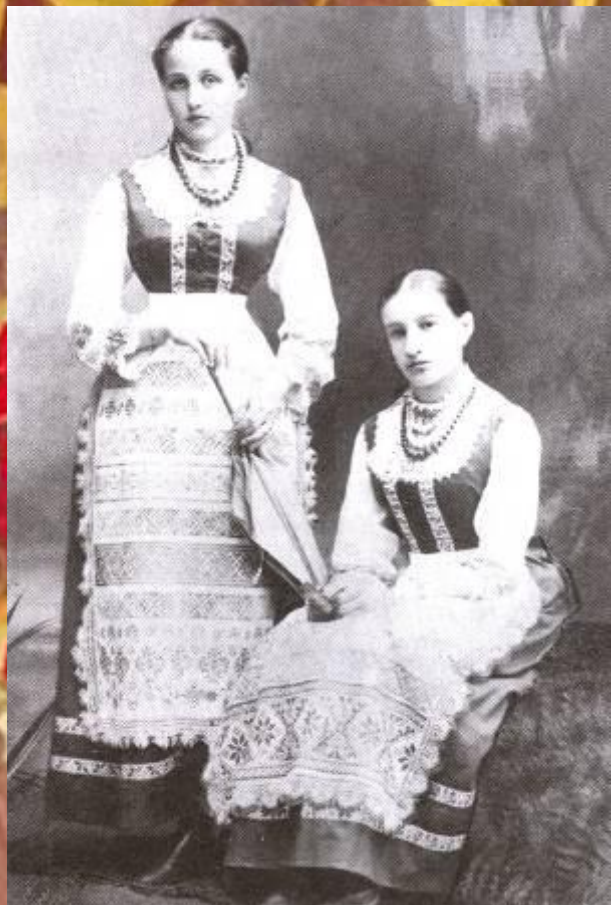


Иван Владимирович Цветаев (1847-1913)

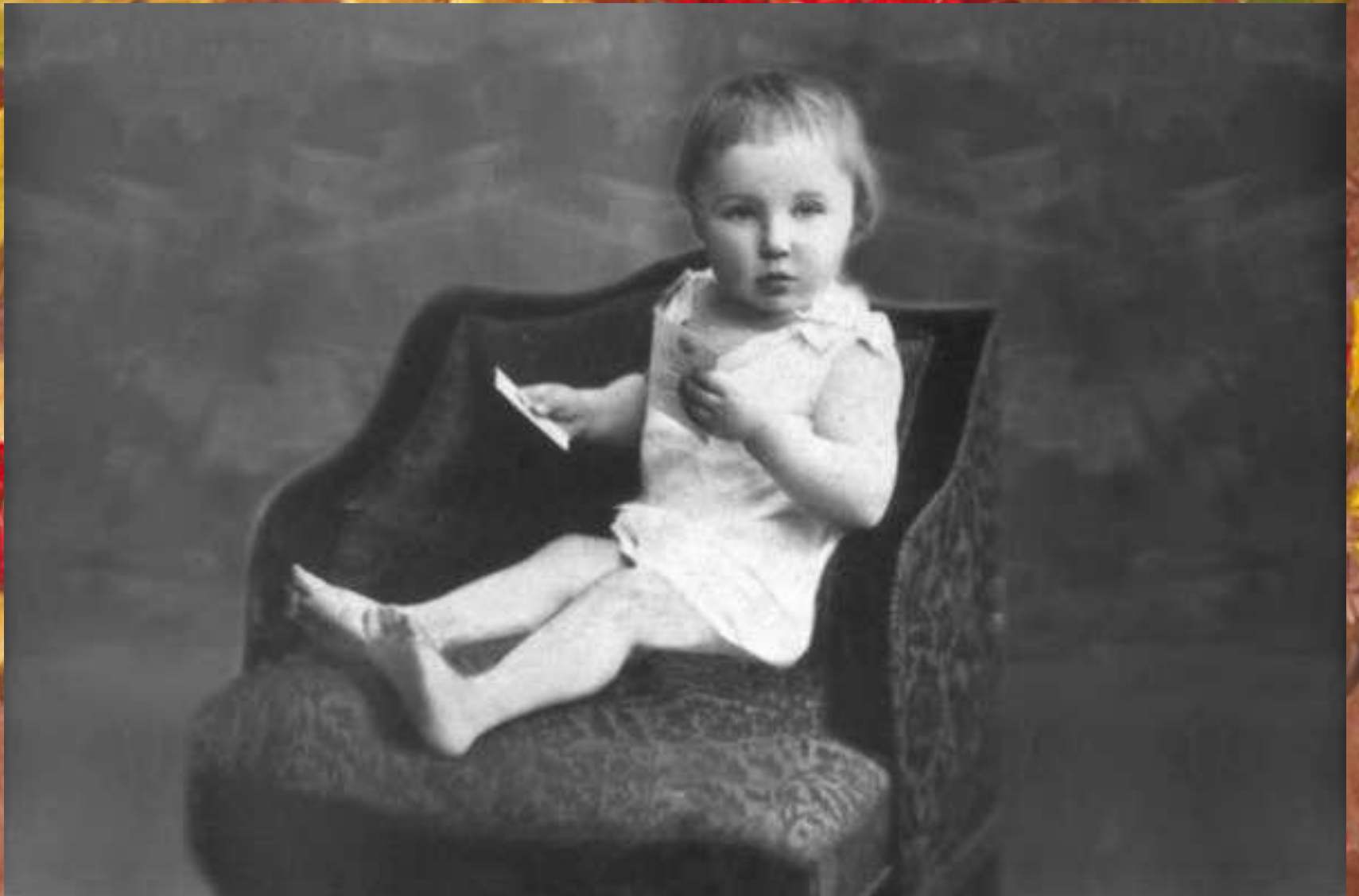


Музей изобразительного
искусства

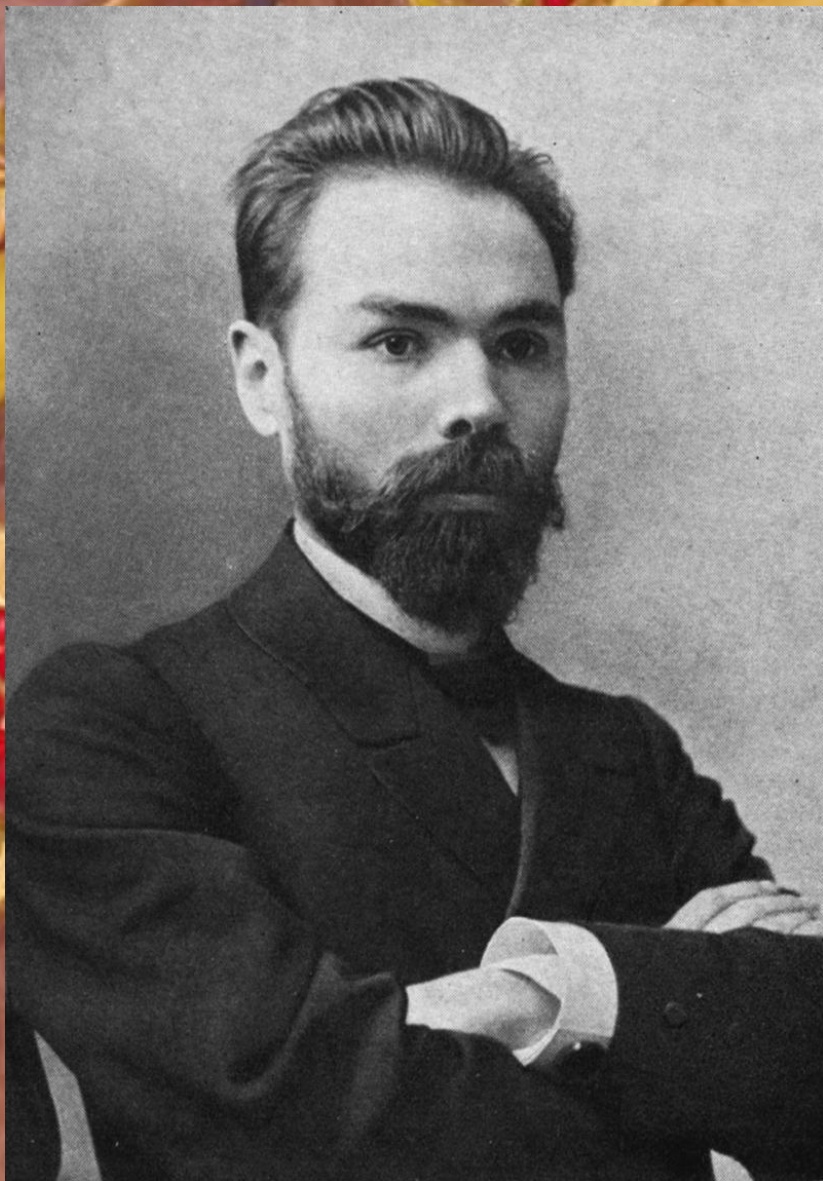
Мария Александровна Мейн (1868-1906)



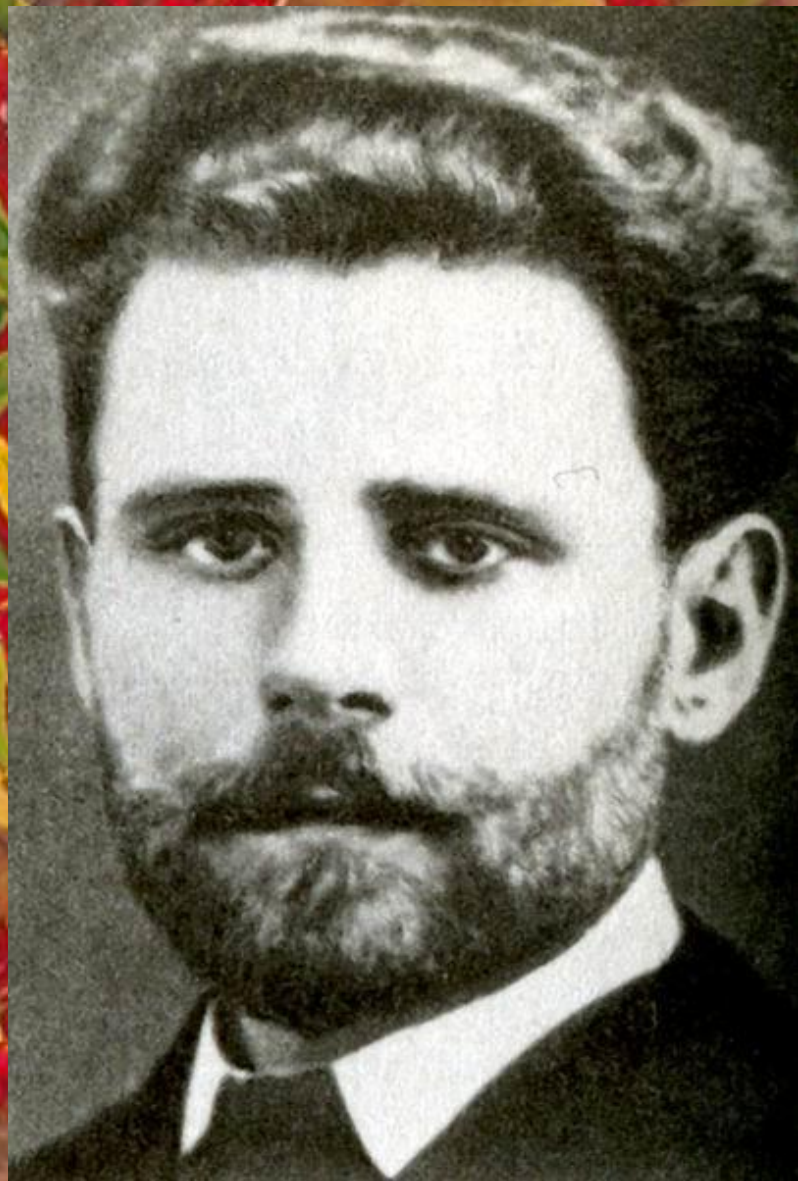
Марина Цветаева в детстве.



В. Брюсов



М. Волошин





27 января 1912 года свадьба
Сергея Эфрона и Марины Цветаевой.
1912 год - сборник стихов «Волшебный фонарь»,
посвященный мужу



Марина Цветаева с сестрой Анастасией







Марина Цветаева с друзьями.



Марина Цветаева с дочерью










**Бронзовый
памятник - бюст
М. И. Цветаевой
работы
МОСКОВСКИХ
скульпторов А.
Головачева и В.
Демченко на
площади М.И.
Цветаевой.**

The background of the slide is a detailed illustration of autumn foliage. It features a variety of leaves in shades of yellow, orange, and brown, interspersed with clusters of bright red berries, possibly holly or viburnum. The overall style is painterly and evokes a sense of the fall season.

Творчество.

Сборники стихов

1910 — «Вечерний альбом»

1912 — «Волшебный фонарь», вторая книга стихов, Изд. «Оле-Лукойе», Москва.

1913 — «Из двух книг», Изд. «Оле-Лукойе».

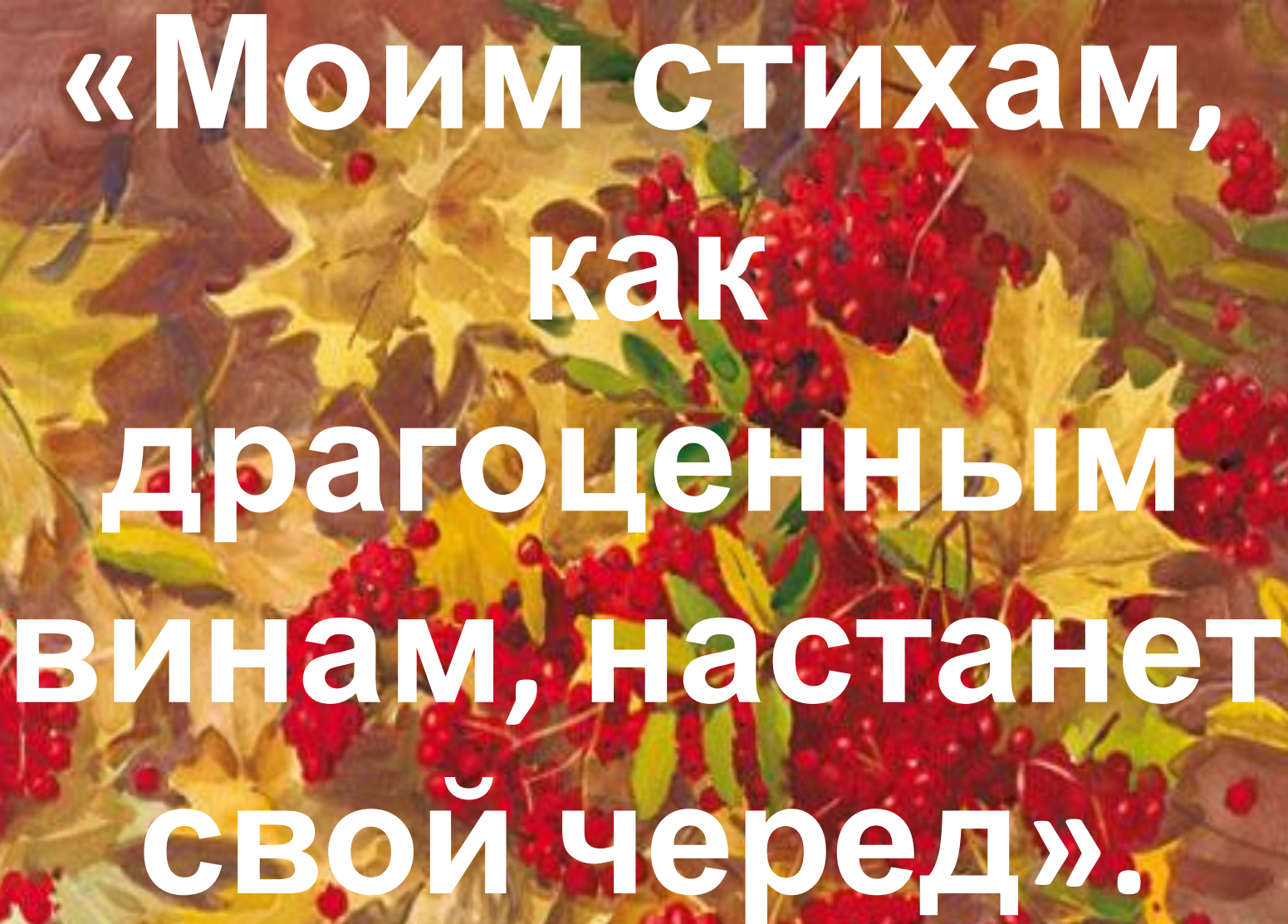
«Юношеские стихи», 1913—1915.

1922 — «Стихи к Блоку» (1916—1921), Изд.

Огоньки, Берлин, Обложка А. Арнштама.

1922 — «Конец Казановы», Изд. Созвездие,

Москва. Обложка работы О. С. Соловьевой.

The background is a detailed painting of autumn foliage. It features numerous yellow and orange leaves, some with brown spots, interspersed with clusters of bright red berries on green stems. The overall composition is dense and textured, with a warm, earthy color palette.

**«Моим стихам,
как
драгоценным
винам, настанет
свой черед».**

М. Цветаева.