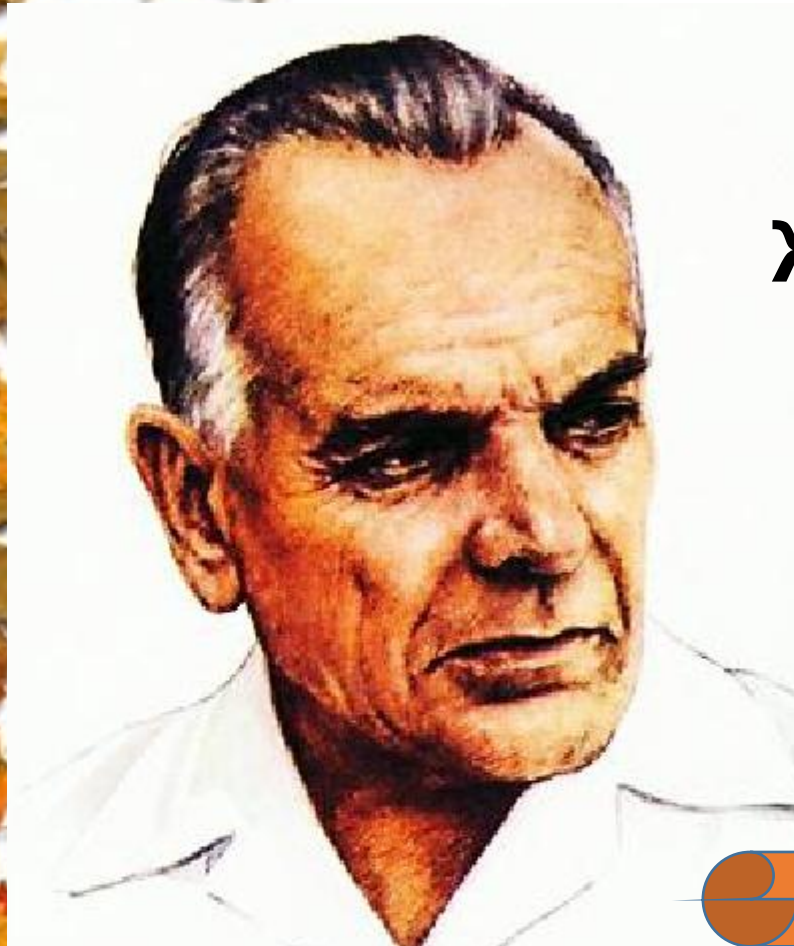


***Константин
Георгиевич
Паустовский
«Телеграмма»
Тест***



Материал о судьбе дочери художника, который лежит в основе рассказа "Телеграмма", находим:

- А) в повести "Золотая роза" в главе «Зарубки на сердце»;**
- Б) в цикле небольших рассказов " Летние дни»;**
- В) в повести «Мещёрская сторона»**



Жанр произведения:

- А) очерк**
- Б) рассказ**
- В) повесть**



**Пейзаж в начале
произведения:**

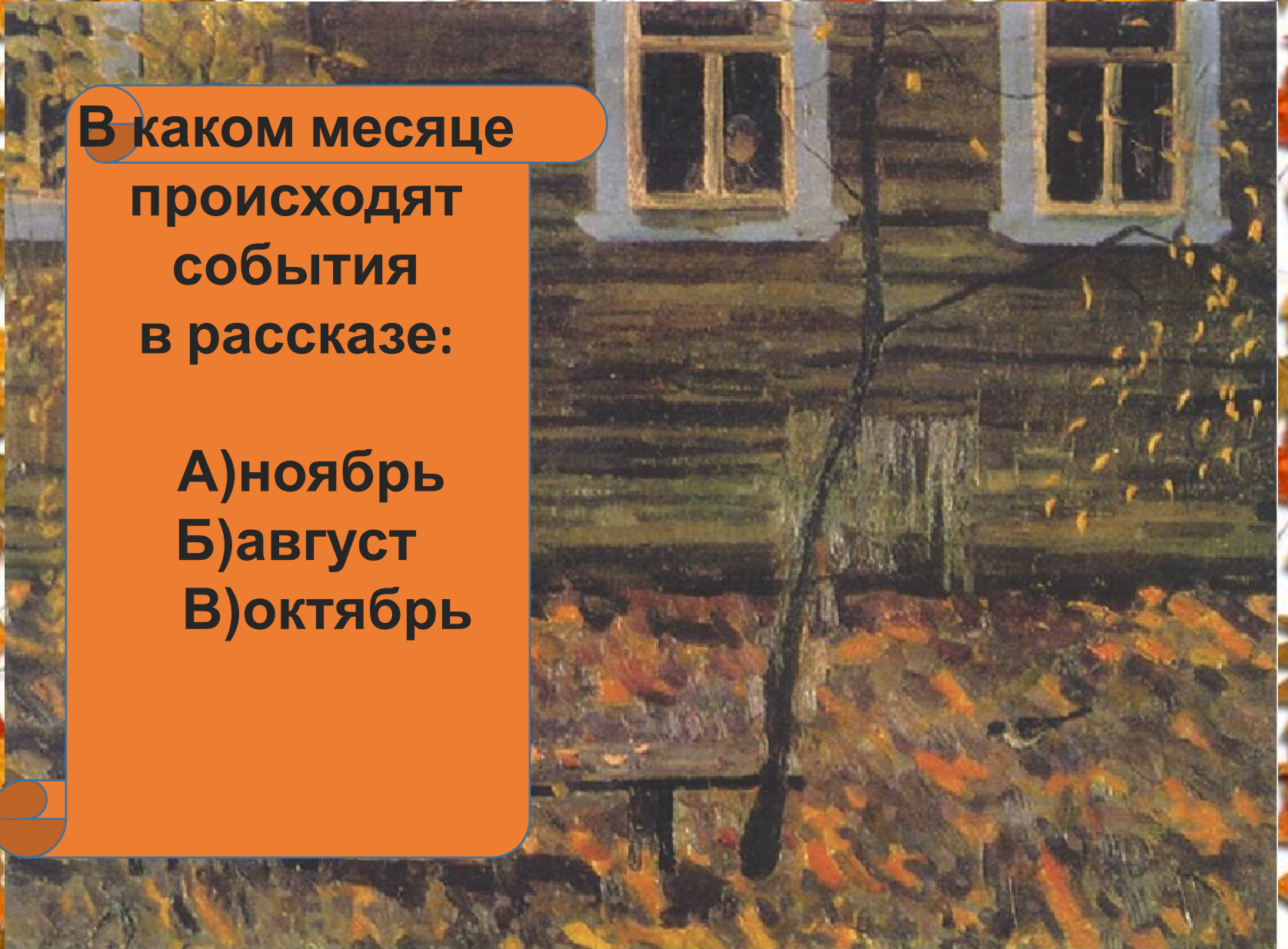
**А)служит для описания места
действия;**

**Б)контрастирует с
состоянием Катерины Петровны;**

**В)соотносится с её душевным
состоянием**

**В каком месяце
происходят
события
в рассказе:**

- А) ноябрь**
- Б) август**
- В) октябрь**



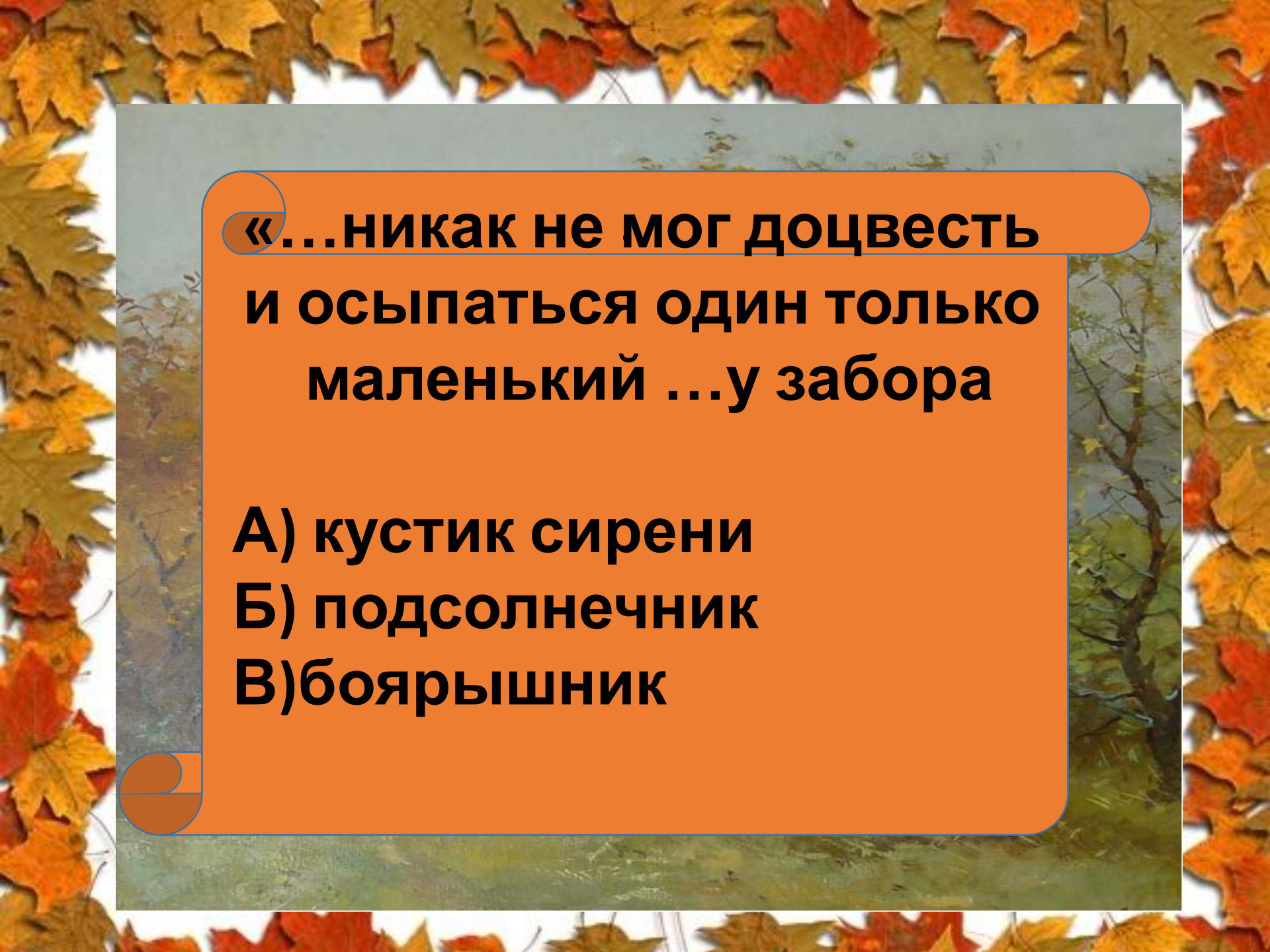
**Как называется село, в
котором
проживала
Катерина Петровна:**

- А) Заборье**
- Б) Подгорье**
- В) Надгорье**

**Кто построил
дом
Катерины
Петровны:**

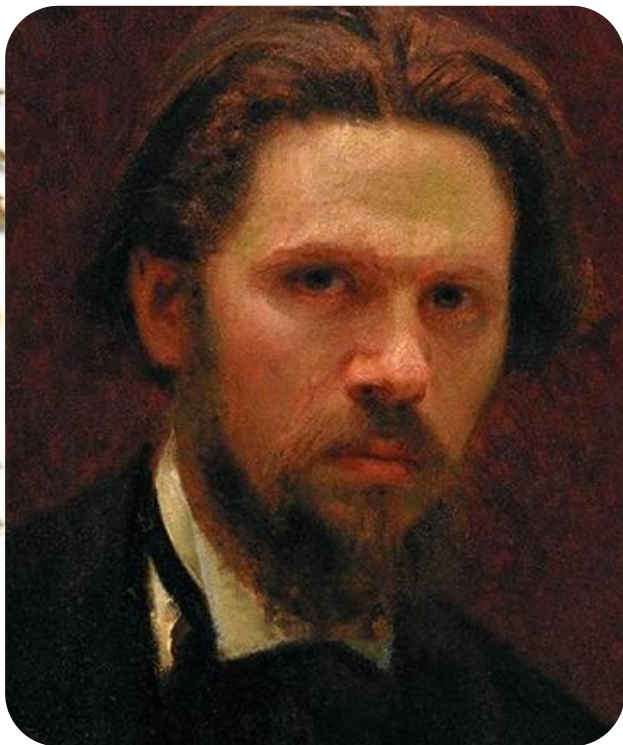
- А) прадед**
- Б) отец**
- В) дед**



A decorative border of autumn leaves in various shades of yellow, orange, and red surrounds the central text area. The background behind the text is a soft-focus image of a tree with green and yellowing leaves.

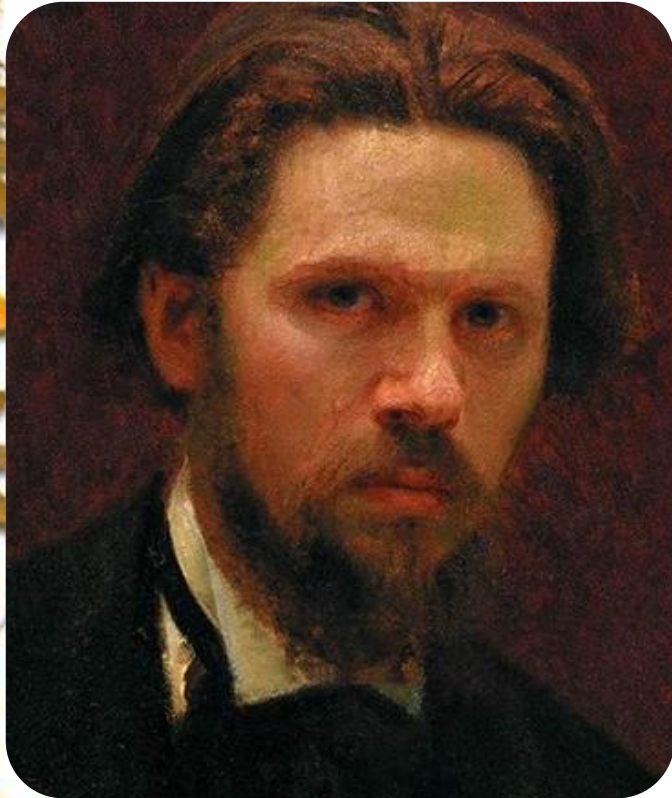
**«...никак не мог доцвести
и осыпаться один только
маленький ...у забора**

- А) кустик сирени**
- Б) подсолнечник**
- В) боярышник**

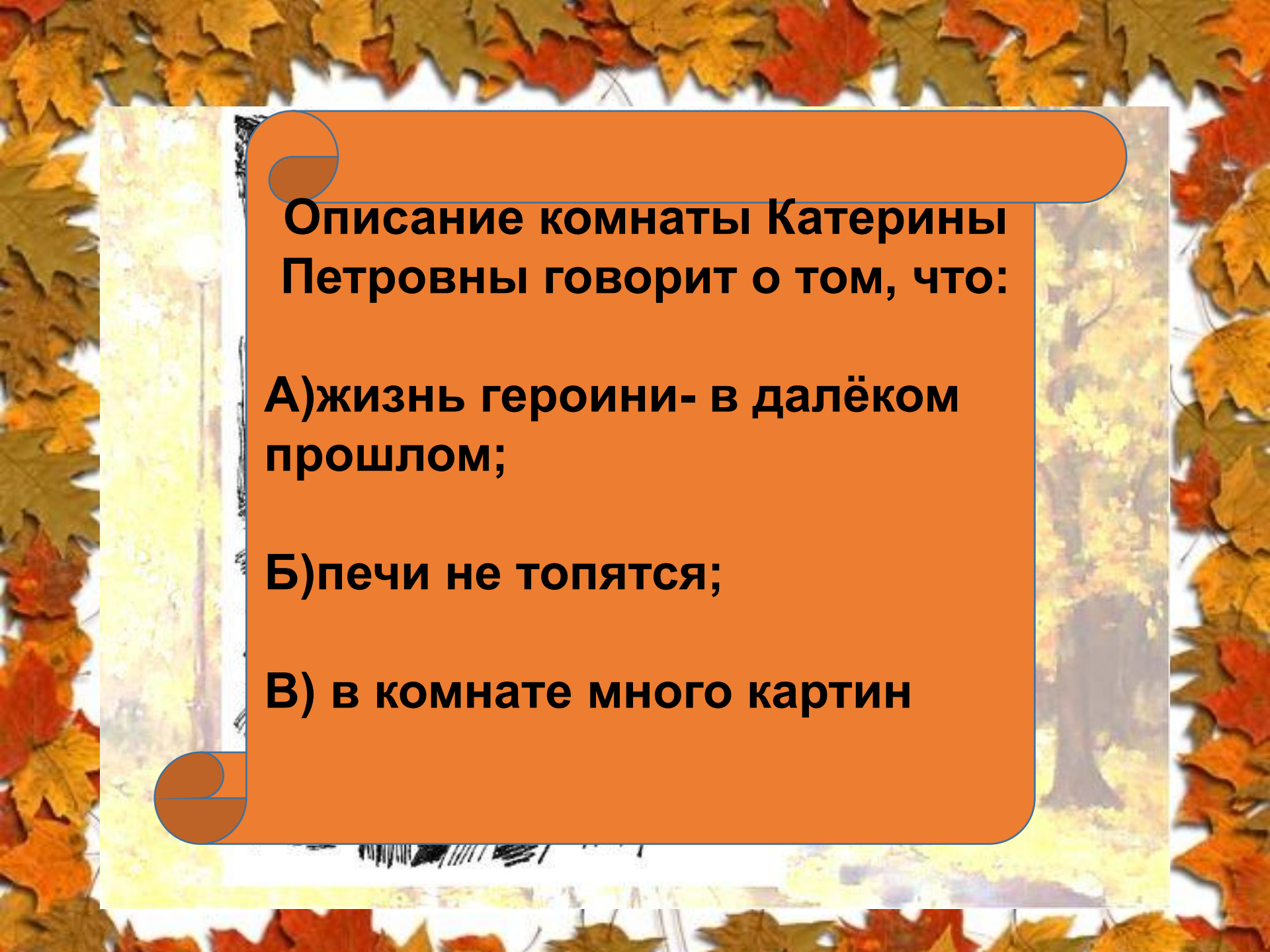


**Кто был другом
отца Катерины
Петровны:**

- А) К.Е.Маковский**
- Б) И.Н.Крамской**
- В) А.К. Григорьев**



**К какой картине
И.Н. Крамского
занимает
почётное место
маленький эскиз
на стене рядом с
портретом отца
Катерины
Петровны:
А) «Иродиада»
Б) «Неизвестная»
В) «Лунная ночь»**

The background features a border of autumn leaves in shades of yellow, orange, and red. In the center, there is a light-colored scroll with a dark border. The text is written on the scroll in a bold, black font.

**Описание комнаты Катерины
Петровны говорит о том, что:**

**А) жизнь героини- в далёком
прошлом;**

Б) печи не топятся;

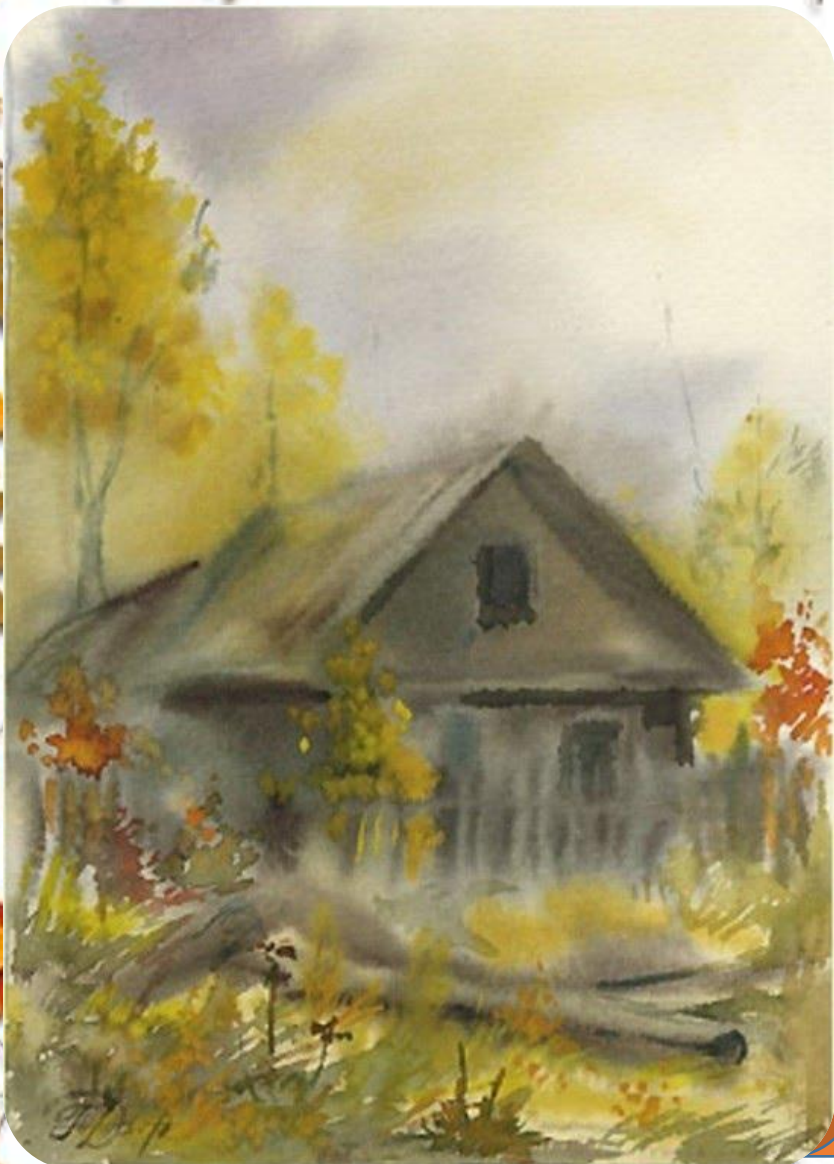
В) в комнате много картин



Какие журналы о той ушедшей далёкой жизни лежали в нетопленных комнатах Катерины Петровны:

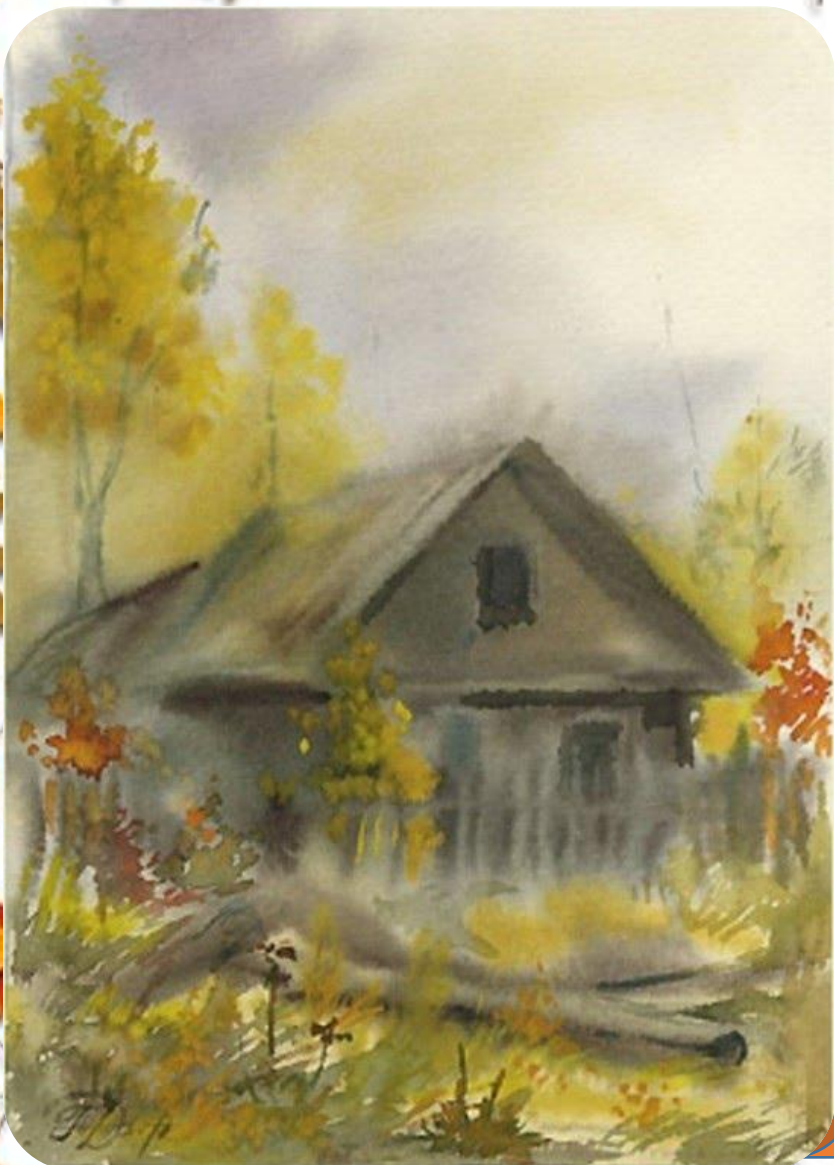
А) «Вестник Европы»;

Б) «Северный вестник»:



**Какое дерево
посадила Катерина
Петровна ещё
девушкой-
хохотушкой:**

- А) тополь**
- Б) клён**
- В) ясень**



**Катерина Петровна
дарила Манюшке за
услуги:**

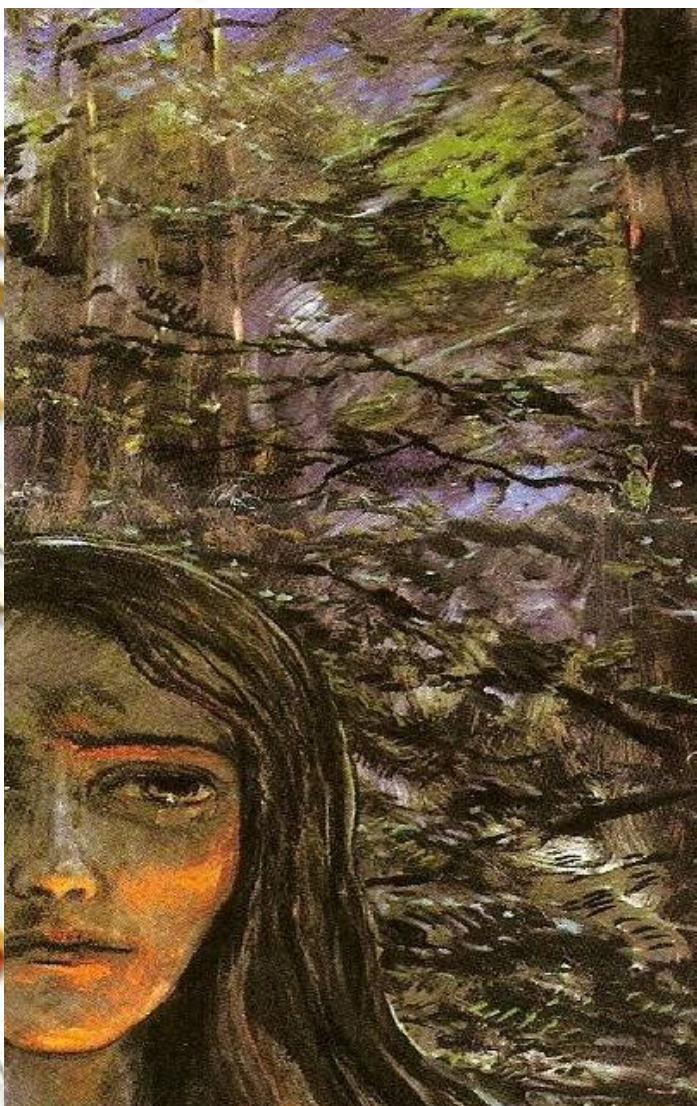
- А) серую шляпу**
- Б) чёрные перчатки**
- В) страусовые перья**



Тихон солгал Катерине Петровне, потому что:

А)хотел облегчить её страдания;

Б)надеялся на приезд Насти



**В каком городе
живёт Настя?**

А) Москва

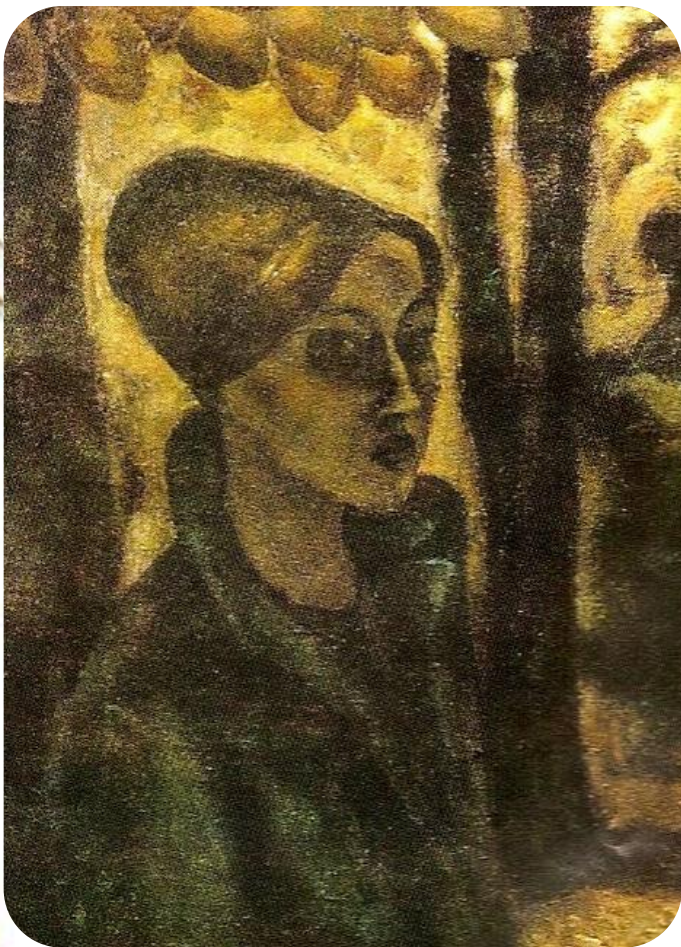
Б) Ленинград

В) Рязань



**Какую должность
занимала дочь
Катерины Петровны:**

- А) председатель Союза художников;**
- Б) секретарь Союза художников**

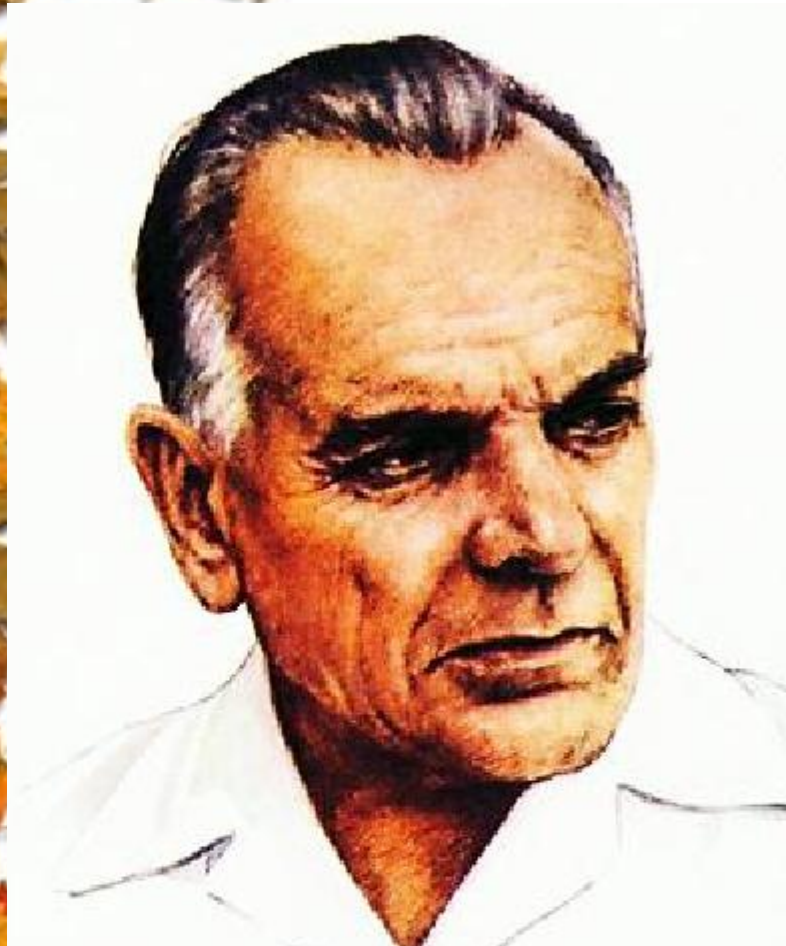


**Как звали
художники
Настю:**

- А)Сольвейг**
- Б)Сульвей**
- В)Сёльви**



**Две недели
Настя
возилась с
устройством
выставки:
А) Тимофеева
Б) Першина
В) Паршина**



**В этом
произведении
позиция автора:**

- А) скрыта;**
- Б) выражена одним из персонажей;**
- В) обозначена в авторском тексте**