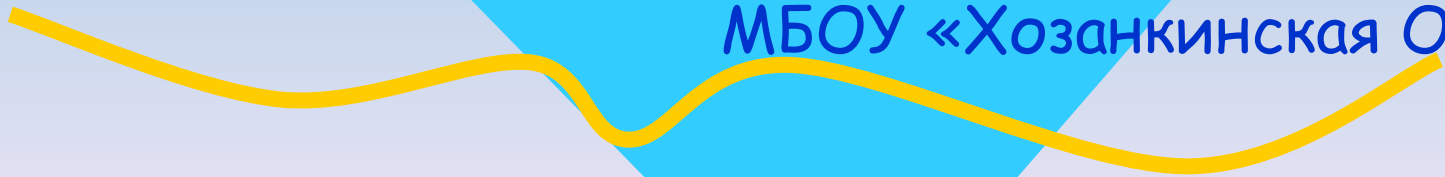


# Урок-игра

## по поэме Николая Васильевича Гоголя «Мертвые души»

Автор Лаптева А.Г., учитель  
русского языка и литературы  
МБОУ «Хозанкинская ООШ»



К 210-летию со дня рождения Николая Васильевича



**Добрый день!**  
**Мы приветствуем**  
**вас на интеллектуальном марафоне**  
**«Своя игра»**





## ВНИМАНИЕ!

Для начала познакомимся с условиями игры.

Соревнуются команды.

Побеждает та, которая набирает наибольшее количество очков. Игра

состоит из трех туров:

**синий,**

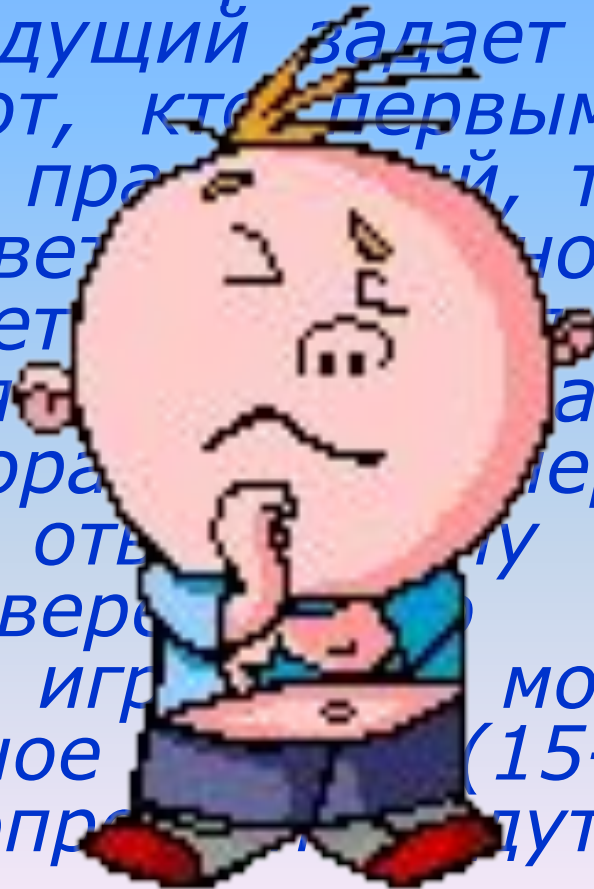
**красный,**

**«Своя игра»**



# Первый - синий тур

Игрокам предлагается 5 тем, включающих в себя по 4 вопроса. Вопросы оценены баллами от 5 до 20, в зависимости от сложности. Игроки выбирают тему, затем вопрос. Ведущий задает вопрос, отвечает на него тот, кто первым поднимет руку. Если ответ правильный, то игрок получает очки соответствующего номиналу вопроса. Если ответ неверный, то очки вычитаются у абранной игроком. Право выбора переходит к игроку, правильно ответившему на вопрос. Если ответ неверен, тему выбирает следующий игрок. Тур может длиться либо определенное время (15-20 минут), либо пока все вопросы не будут исчерпаны.



Об авторе и истории поэмы	Узнай героя- владельца	Любимое занятие героя	Узнай героя по реплике	Художествен- ный мир поэмы
<u>5</u>	<u>5</u>	<u>5</u>	<u>5</u>	<u>5</u>
<u>10</u>	<u>10</u>	<u>10</u>	<u>10</u>	<u>10</u>
<u>15</u>	<u>15</u>	<u>15</u>	<u>15</u>	<u>15</u>
<u>20</u>	<u>20</u>	<u>20</u>	<u>20</u>	<u>20</u>

II II ТУР

***К кому обращался Н.В.Гоголь  
в строках данного письма:  
«Сделайте милость, дайте  
какой-нибудь сюжет, хоть  
какой-нибудь смешной или не  
смешной, но чисто русский  
анекдот»?***

**К**

***А.С.Пушкину***

табло



*Кому в поэме «Мертвые души» принадлежат слова:*

**“Забирайте же с собою в путь, выходя из мягких юношеских лет в суровое ожесточающее мужество, забирайте с собою все человеческие движения, не оставляйте их на дороге, не подымете потом!”**

# *автору*



табло

**Задумались чиновники:  
Чичикова следует «задержать  
и схватить как  
неблагоданмеренного, или же...  
он может сам схватить и  
задержать их всех как  
неблагоданмеренных». В этой**

**фразе слышится ...автора**

- ✓ Юмор
- ✓ Ирония
- ✓ метафора



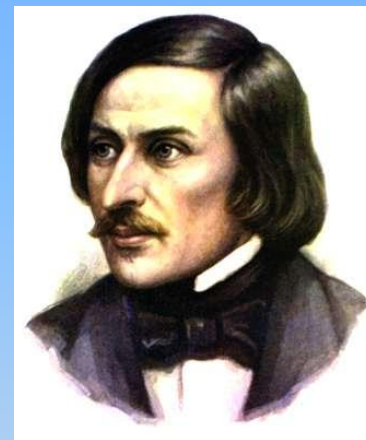
*ирония*

табло

**Определите жанр  
произведения Н.В.  
Гоголя «Мертвые  
души»**

- Роман**
- Поэма**
- Повесть**

*поэма*



табло

**Ларчик красного дерева с  
штучными выкладками из  
карельской березы;**

**Сапожные колодки;**

**Чемодан из белой кожи**

# **Чичиков**



табло



**пузатое ореховое бюро на  
пренелепых четырех ногах,  
совершенный медведь;  
портрет Колокотрони;  
«клетка, из которой  
глядел дрозд темного цвета  
с белыми крапинками»»**

# ***Собакевич***



табло

**«Турецкие кинжалы, на одном из которых по ошибке было вырезано: «Мастер Савелий Сибиряков»»;**

**Шарманка красного дерева, игравшая «не без приятности»;**

**«чубук с янтарным мундштуком, недавно выигранный»;**

**«два ружья- одно в триста, а другое в восемьсот рублей»**

# ***Ноздрев***

табло

**«отломленная ручка  
кресел»;**

**сломанный стул;**

**«рюмка с какой-то  
жидкостью и тремя  
мухами»;**

**«графинчик, который был  
весь в пыли, как в  
фужайке»**

# *Плюшкин*



табло

**расставлять на окне  
красивыми рядками «горки  
выбитой из трубки золы»**

# **Манилов**



табло



**Обыкновение складывать  
в свою шкатулку «всё, что  
ни попадалось», например,  
театральная афишка,  
оторванная от столба во  
время прогулки по городу**

# **Чичиков**



табло

*Большой любитель  
«вышивать иногда по  
тюлю»*

# губернатор

табло

**Большой любитель читать –  
всё равно что, поскольку  
«из букв вечно выходит  
какое-нибудь слово,  
которое иной раз черт знает  
что и значит»**

# *Петрушка*

табло

**Куда ты дела, разбойница,  
бумагу? По глазам вижу, что  
подтибрила.**

# Плюшкин

табло



**...весь город там такой:  
мошенник на мошеннике сидит  
и мошенником погоняет.**

***Собакевич***

табло

***Узнай героя по ключевым словам:  
«Кусочек яблочка, конфетка,  
орешек, душенька, ротик, бисерный  
чехольчик, сигарка, именины сердца,  
извольте проходить, удостоили  
посещением, прелюбезнейший, дух  
наслажденья».***

# ***Манилов***

табло

**Кто из героев Н.В.Гоголя так  
угощает гостей:**

**«У меня когда свинина – всю  
свинью давай на стол,  
баранина – всего барана  
тащи, гусь – всего гуся!»**

# Собакевич

табло

**Из приведенного списка  
литературоведческих понятий  
выберите те, которые позволяют  
наиболее точно охарактеризовать  
художественный мир «Мёртвых душ»:**

**лиризм**

**героика**

**ирония**

**фантастика**

**мелодраматизм**

**сентиментализм**

**гротеск**

**сатира**

***ирония***  
***сатира***  
***неявная фантастика***

табло



**Исследуя композиционные особенности поэмы, русский поэт Андрей Белый (он- автор книги «Мастерство Гоголя») заметил, что при каждом повороте сюжета вокруг персоны Чичикова возникает образ колеса. Докажите выдвинутый исследователем тезис.**

# **Вертящееся колесо становится структурным символом поэмы.**

- Появление Чичикова в городе NN сопровождается «дискуссией» о колесе двух русских мужиков;**
- Перед роковой встречей с Ноздрёвым колеса брички вязнут в мокрой от дождя глине – задержка в дороге и вынуждает Чичикова заехать в трактир;**
- Отъезд Чичикова из города NN откладывается на несколько часов из-за того, что нужно обтянуть новой шиной колесо;**
- Исчезает Чичиков из поэмы в тот момент, когда на фантастической скорости спицы вертящегося колеса сливаются в круг – и «птица тройка» уносится ввысь.**

***В чём особенности  
композиции поэмы?***

***Каков порядок расположения  
глав о помещиках?***

*Композиционная рамка (в  
обрамлении «городских» глав  
оказываются 5 глав о помещиках)  
обратная экспозиция ( перенос  
предыстории событий в  
заключительную главу)*

**Один из часто используемых Гоголем приемов - введение в повествование героев-двойников. Например, в «Ревизоре» это Бобчинский и Добчинский, в «Миргороде» в роли «пародийных близнецов» выступают Иван Иванович и Иван Никифорович.**

**Назовите «раздваивающихся» персонажей «Мертвых душ»**

**Дама просто приятная и дама приятная во всех отношениях (глава 9)**

**Дядя Митяй и дядя Миняй (глава 5)**

**Кифа Мокиевич и Мокий Кифович (глава 11)**

**Чичиков и ряд его двойников – Наполеон, капитан Копейкин, Антихрист**

# ФИЗКУЛЬТМИНУТКА



## Второй - **красный тур**

Он построен по тому же  
принципу, что и первый.  
Но стоит задать вопросов  
( номинирована в  
два раза (10 до 40)).





**Истоки**

**Современник  
и**

**Из биографии  
писателя**

**Кто это?**

**Ещё раз о  
поэме**

**1010**

**10**

**10**

**10**

**10**

**20**

**20**

**20**

**20**

**20**

**30**

**30**

**30**

**30**

**30**

**40**

**40**

**40**

**40**

**40**

**Третий тур**

**Будущий писатель появился на свет в селе Великие Сорочинцы Полтавской губернии в этот весёлый весенний день (по новому стилю). Что это за писатель и что это за день?**

***1 апреля 1809 года.  
20 марта по старому стилю.  
Это был Н.В. Гоголь.***

***Какому литератору,  
намекая на его  
фамилию, однажды  
сказали: «Если вы и  
птица, то небесная!»?***

# ***Н.В. Гоголю***

табло

**Кто из писателей, учась в гимназии, особенно много времени отдавал чтению, увлекался театром и принимал участие в постановке спектаклей?**

***Николай  
Васильевич  
Гоголь***

табло

***Согласно Даниилу Хармсу, он обожал, переодевшись Солнцем русской поэзии, гулять по Тверскому бульвару, а то и попасться под ноги оригиналу. Назовите обоих.***



# *Гоголь и Пушкин*



табло

*О ком Гоголь говорил:  
«Ничего не предпринимал я,  
ничего не писал без его  
совета»?*

# **об А.С. Пушкине**

табло

***Кому Гоголь читал  
первые главы своего  
произведения  
«Мёртвые души»?***

# ***А.С. Пушкину***

табло

**Какому императору  
принадлежат слова,  
сказанные после  
премьеры «Ревизора»:  
«Ну и пьеска, всем  
досталось, а мне -  
больше всех»?**

# ***Николай I***

табло

**Какой знаменитый  
российский актёр сыграл  
Н.В. Гоголя в фильмах  
«Белинский»,  
«Композитор Глинка» и,  
наконец, в «Ералаше»?**



# *Георгий Вицин*

табло

**Кого из героев автор намеревался  
провести через жизненные  
испытания и привести к духовному  
возрождению в следующих томах  
произведения?**

- ▣ *Коробочку и Собакевича***
- ▣ *Ноздрева и Манилова***
- ▣ *Чичикова и Плюшкина***



## ***Чичикова и Плюшкина***

табло

# Какие слова характеризуют Чичикова, главного героя произведения?

- ✓ «рыцарь копейки»
- ✓ «Прометей, решительный Прометей!»
- ✓ «Пре - при - ятный человек!»
- ✓ «один порядочный человек...да и тот, если сказать правду, свинья»
- ✓ Среди собак «совершенно как отец среди семейства»
- ✓ «Итак, припряжем подлеца!»



## **Чичиков :**

- ✓ «рыцарь копейки»
- ✓ «Итак, припряжем подлеца!»
- ✓ «Пре - при - ятный человек!»

**Кто является автором следующего  
высказывания:**

***«Еще ни у одного писателя не  
было этого дара выставлять  
так ярко пошлость жизни,  
уметь очертить в такой силе  
пошлость пошлого человека,  
чтобы вся та мелочь, которая  
ускользает из глаз, мелькнула  
бы крупно в глаза всем»***

# ***В.Г.Белинский***



табло

**Определите  
композиционный прием  
поэмы Н.В.Гоголя  
«Мертвые души»**

- ▣ Путешествие**
- ▣ Кольцевой**
- ▣ Зеркальный**



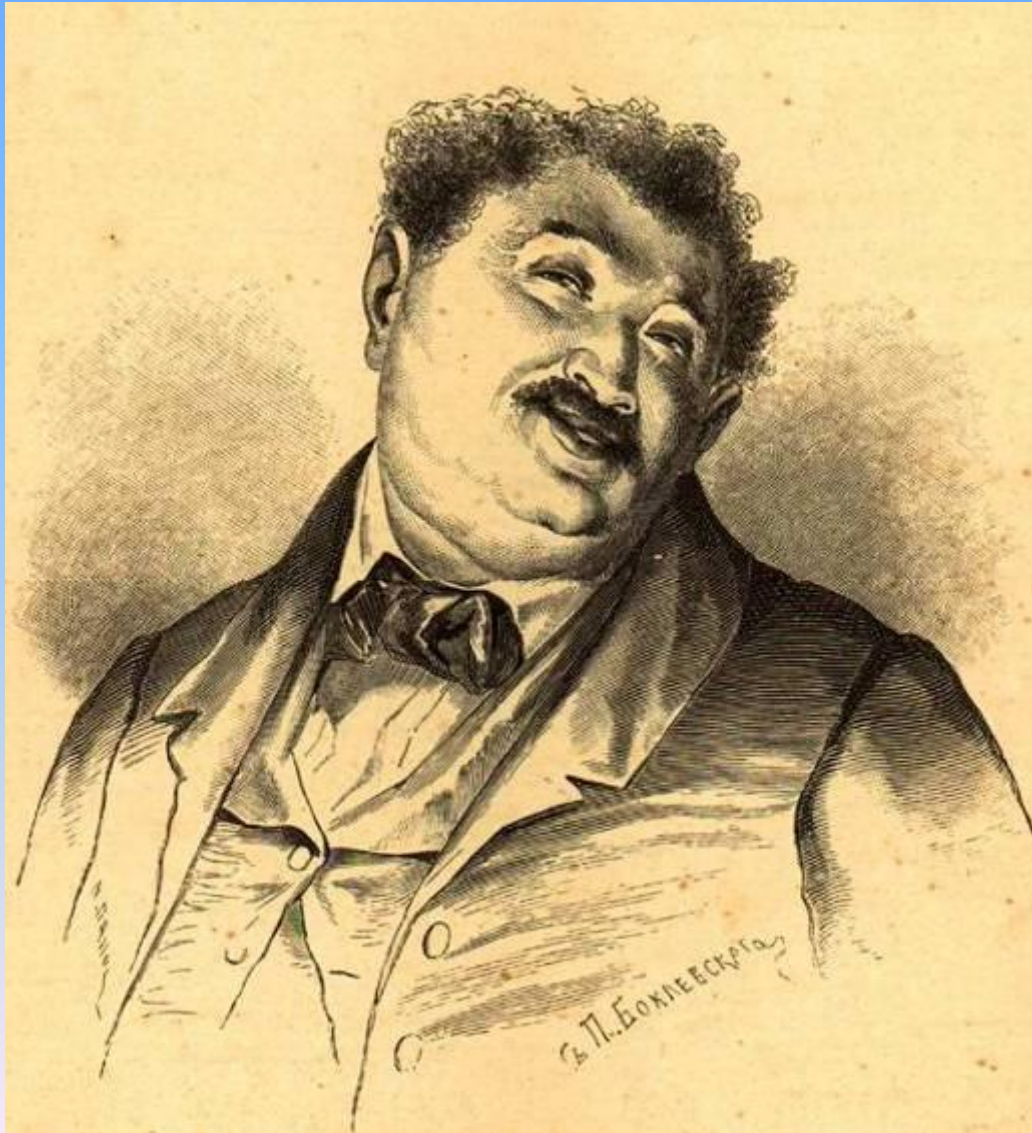
# путешествие



табло

**Узнай героя по ключевым  
словам: «Кусочек яблочка,  
конфетка, орешек,  
душенька, ротик, бисерный  
чехольчик, сигарка, именины  
сердца, извольте  
проходить, удостоили  
посещением,  
прелюбезнейший, дух  
наслажденья».**

# Манилов



табло

**Узнай героя по ключевым  
словам: “Вековое стояние,  
крепкий дуб, неуклюжий  
порядок, бараний бок,  
хриstopродавцы, индюк  
ростом с теленка, обгрыз,  
обсосал, машинища, силища,  
омедведило”**

# Собакевич



табло

**Чей это господский дом:  
«...комната была обвешана  
старенькими полосатыми  
обоями; картины с какими-то  
птицами; ...за всяким зеркалом  
заложены были или письмо, или  
старая колода карт, или чулок»**

# *Коробочка*



табло

**Кому из героев произведения  
принадлежат следующие  
характерные черты:**

**наглость,**

**хвастовство,**

**паразитизм,**

**страсть к скандалам и  
собачьему племени,**

**бесцеремонность и  
безалаберность?**



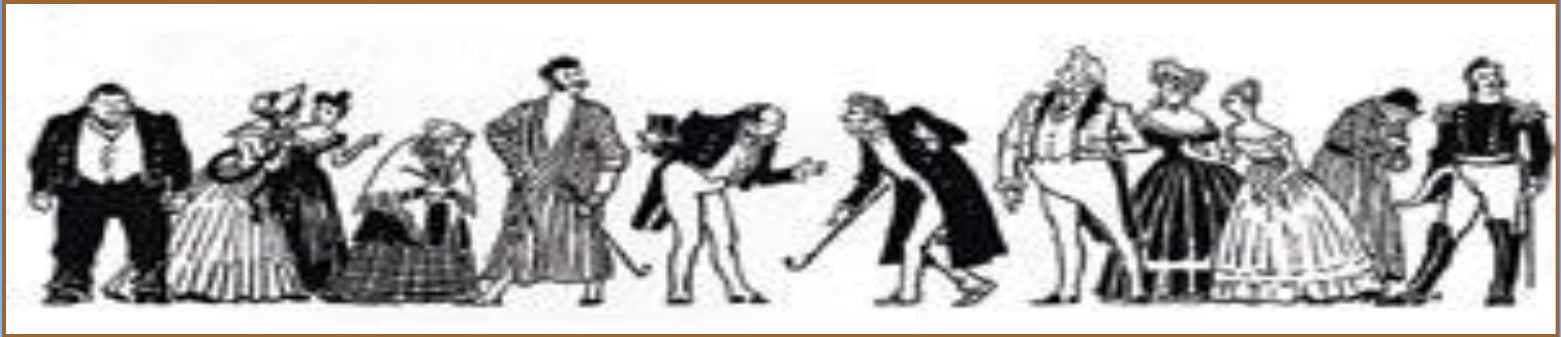


# ***Ноздрёв***

табло

*Несомненным требованием жанра  
«Мертвых душ» является:*

- **Равноправие лирического и эпического начал**
- **Эпический характер повествования**
- **Лирический характер повествования**



# ***Равноправие лирического и эпического начал***



табло

***Образ автора произведения  
тесно связан с мотивом***

- ✓ ***Свободы***
- ✓ ***Дружбы***
- ✓ ***Дороги***

# дороги



табло

Какой троп использовал автор: «Русь!  
Русь! Вижу тебя, из моего чудного,  
прекрасного далека тебя вижу:  
бедно, разбросанно и неприютно в  
тебе...Но какая же непостижимая,  
тайная сила влечет к тебе?»

- ✓ Метафора
- ✓ Эпитет
- ✓ Гипербола



***ЭПИТЕТ***

табло

# Смысл названия «Мертвые души» заключается в том, что

- ▣ **Автор объявил «мертвыми душами» всех крепостных крестьян**
- ▣ **Автор объявил «мертвыми душами» крепостников и чиновников**
- ▣ **Автор объявил «мертвыми душами» крепостников и чиновников**
- ▣ **Автор стремился создать мистическое произведение**



***Автор объявил «мертвыми  
душами» крепостников и  
чиновников.***

табло

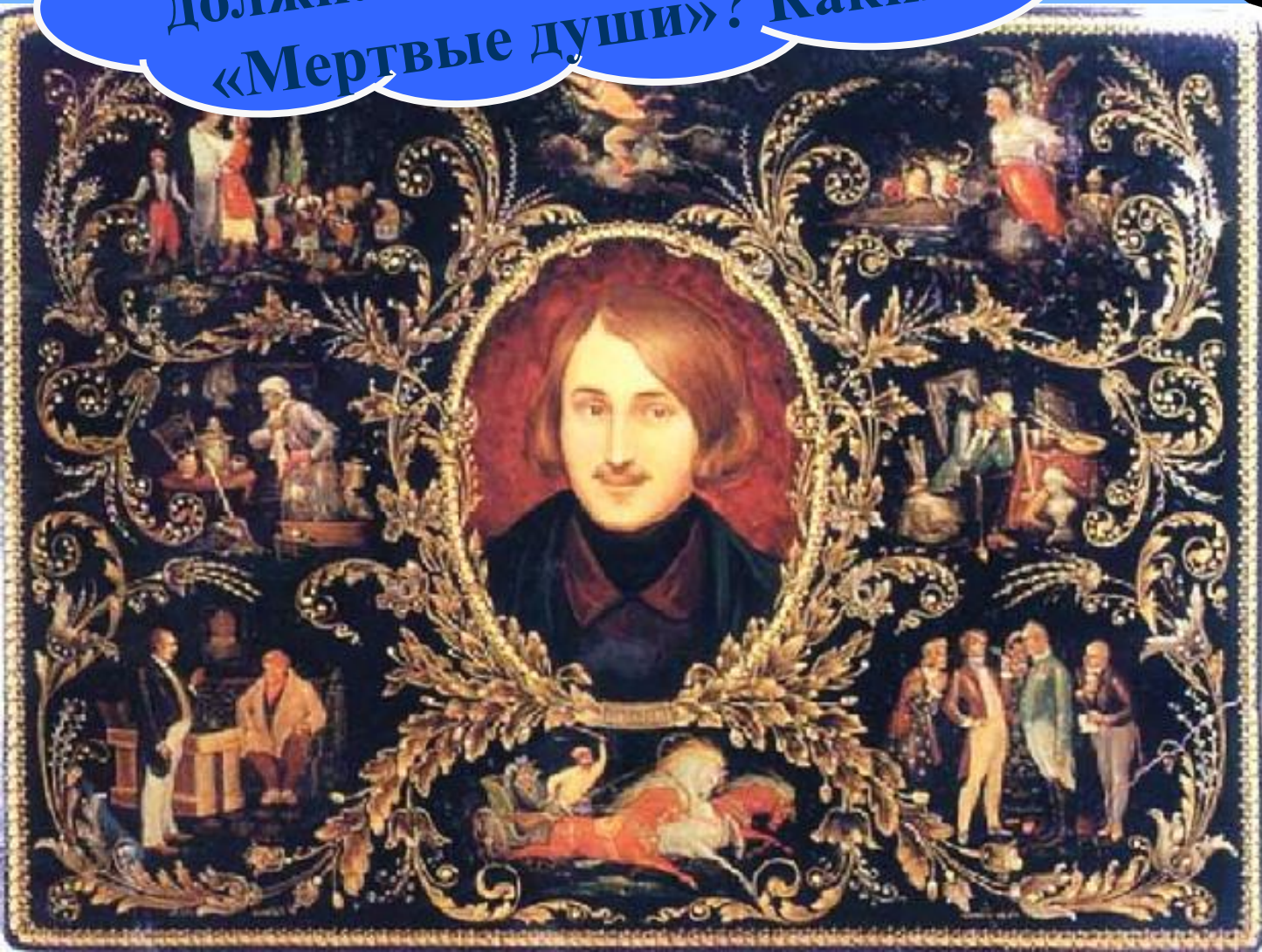
# ФИЗКУЛЬТМИНУТКА





# III тур «Своя игра»

Из скольких томов, по первоначальному замыслу автора, должна была состоять поэма «Мертвые души»? Каких?





**Спасибо за  
сотрудничество!**

