

«Недоросль»

Д.И.Фонвизин

Баклушина Л.Б.
Нижний Новгород



Денис Иванович Фонвизин (1744 – 1792)



*... Там в стары годы,
Сатиры смелый властелин,
Блистал Фонвизин, друг свободы...*

А.С. Пушкин

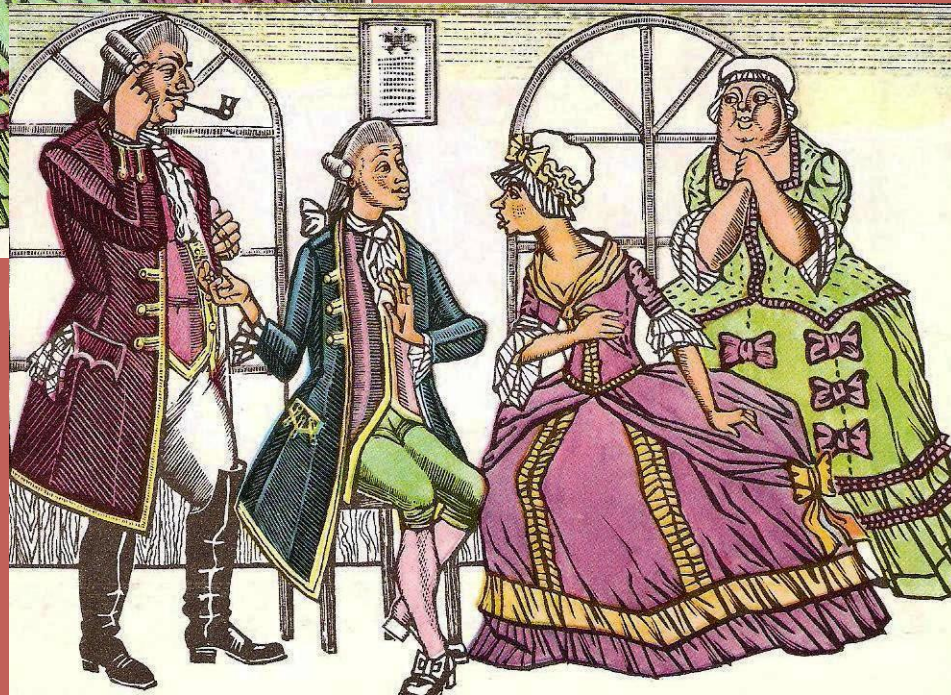
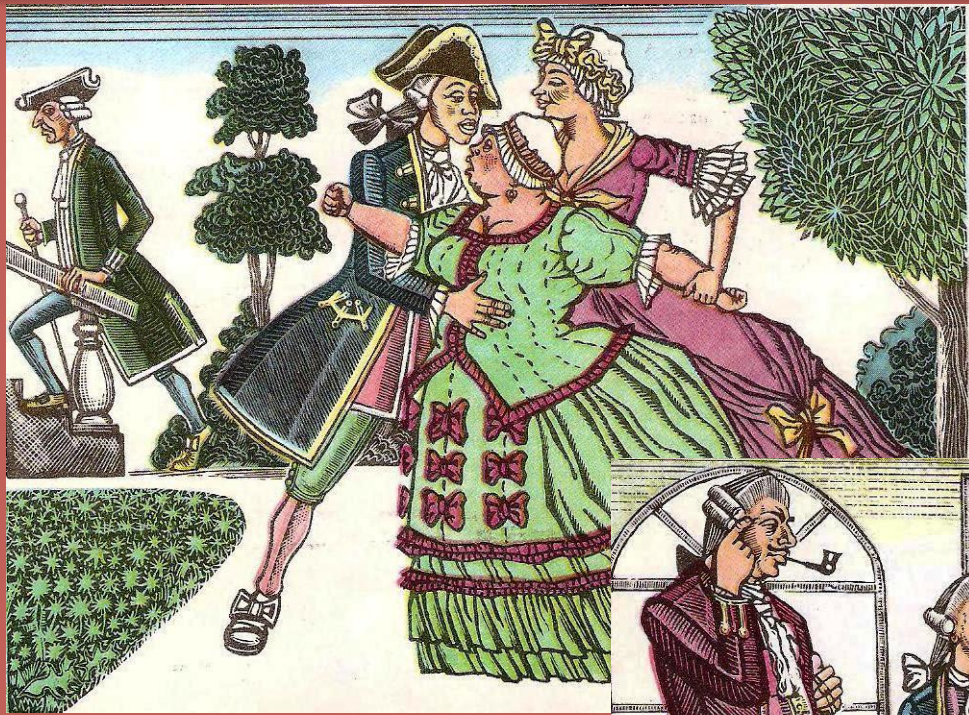


Денис Иванович Фонвизин читает
свою комедию **«Бригадир»** в салоне
цесаревича Павла Петровича.





В комедии «Бригадир» (постановка 1770) сатирически изобразил нравы дворянского сословия, его пристрастие ко всему французскому.



Главная комическая пара — Иванушка и Советница — будто бы сошла со страниц сатирических журналов того времени, обличавших щеголей и модниц, пораженных галломанией.



Из «Всеобщей Придворной грамматики»:

Вопрос. Что есть придворная грамматика?

Ответ. Придворная грамматика есть наука хитро льстить языком и пером.

Вопрос. Что значит хитро льстить?

Ответ. Значит говорить и писать такую ложь, которая была бы знатным приятна, а льстецу полезна.

Вопрос. Что есть придворная ложь?

Ответ. Есть выражение души подлой перед душой надменною...

Вопрос. Что есть придворный падеж?

Ответ. Придворный падеж есть наклонение сильных к наглости, а бессильных к подлости...

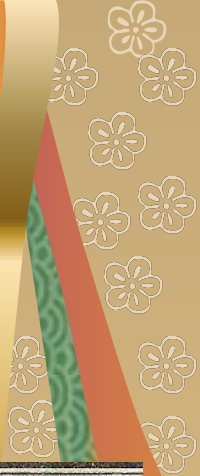


Комедия «Недоросль» - первая русская социальная комедия



По одному из свидетельств, «публика аплодировала пиесе метанием кошельков».

В. Г. Белинский полагал, что «русская комедия началась только с Фонвизина», Н. В. Гоголь назвал «Недоросля» «истинно-общественной» комедией. Реплики и речения комедии стали пословицами и афоризмами.

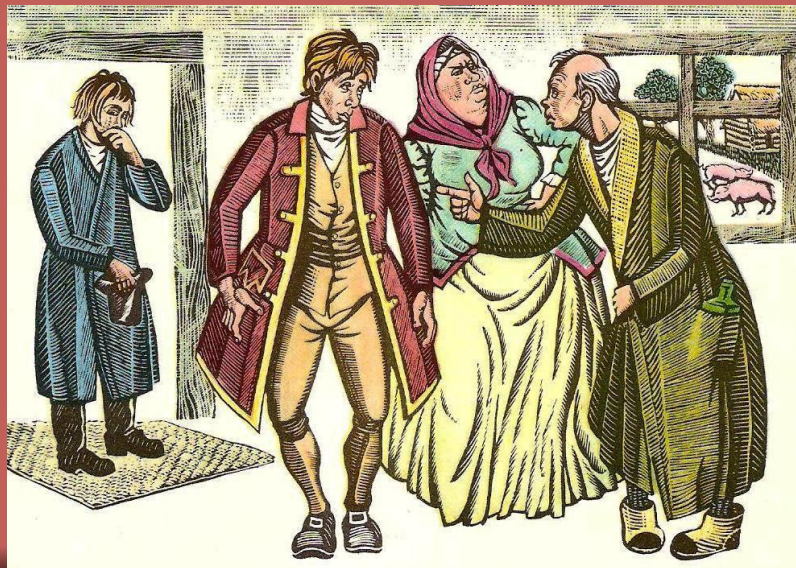


Семейства Простаковых и Скотинина



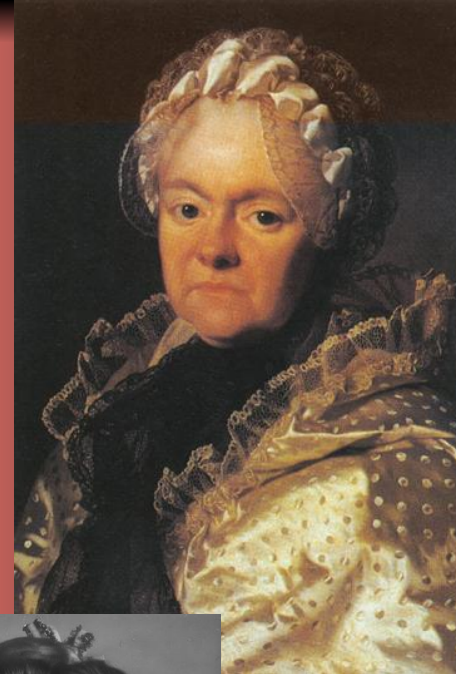
- Что мы узнаем от Простаковой и Скотинина об их родственниках?
- Каковы взаимоотношения между членами семьи?
- Каковы отношения дворян к крепостным, интересы помещиков?





Образ Простаковой

| Адресат речи Простаковой | Примеры речи, слова и обращения |
|--------------------------|---------------------------------|
| 1. Крепостные и учителя | |
| 2. Софья | |
| 3. Митрофан | |
| 4. Стародум | |

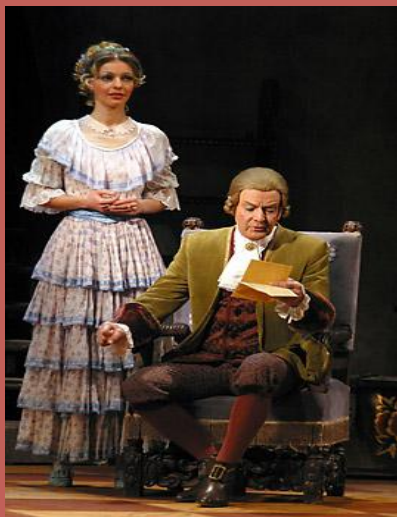
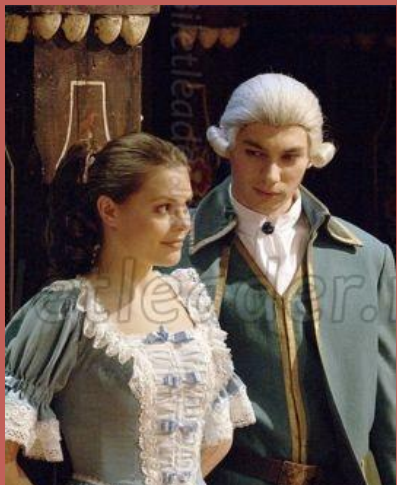


- Какие черты характера Простаковой и Скотинина проявляются в их поступках и речи?

Недоросль — в России в XVIII веке: молодой дворянин, не достигший совершеннолетия и не поступивший ещё на государственную службу;
перен. — глуповатый юноша-недоучка (*разг. ирон.*)



Чьи мысли и взгляды выражают Милон, Правдин, Стародум?



Кто такой Стародум? Каково его прошлое? Что он рассказывает о придворных нравах?





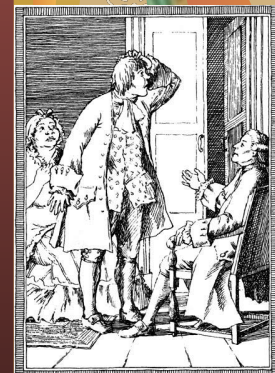
Экзамен



Кутейник м. стар. место в церкви, где ставилась кутья. | Шуточное прозвище церковников, причетников.

Кутейка – шапочка, которую надевают во время службы.

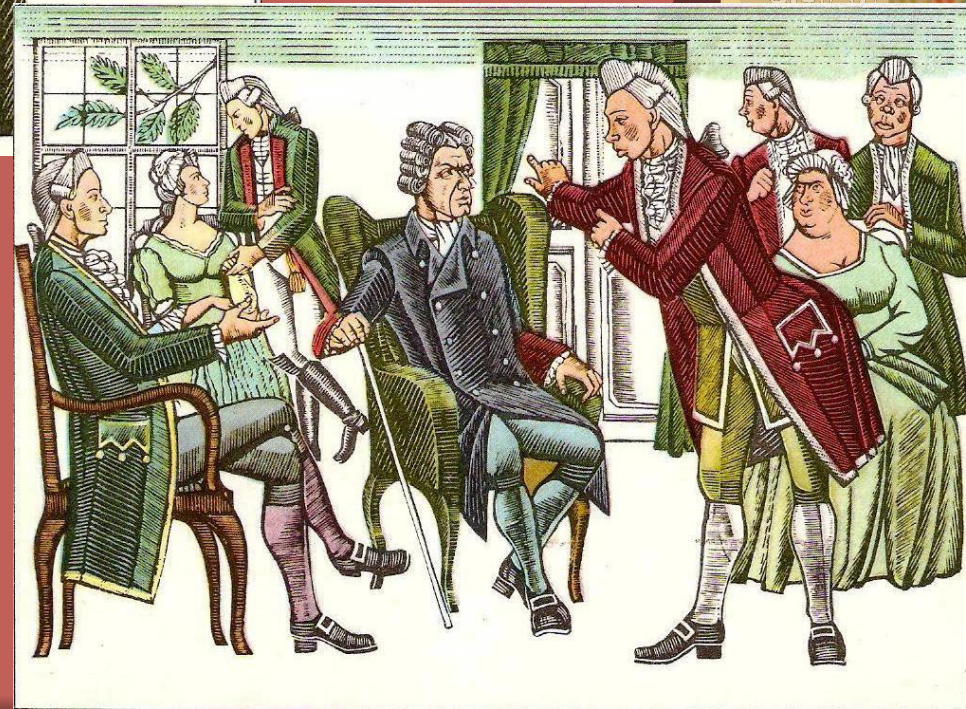
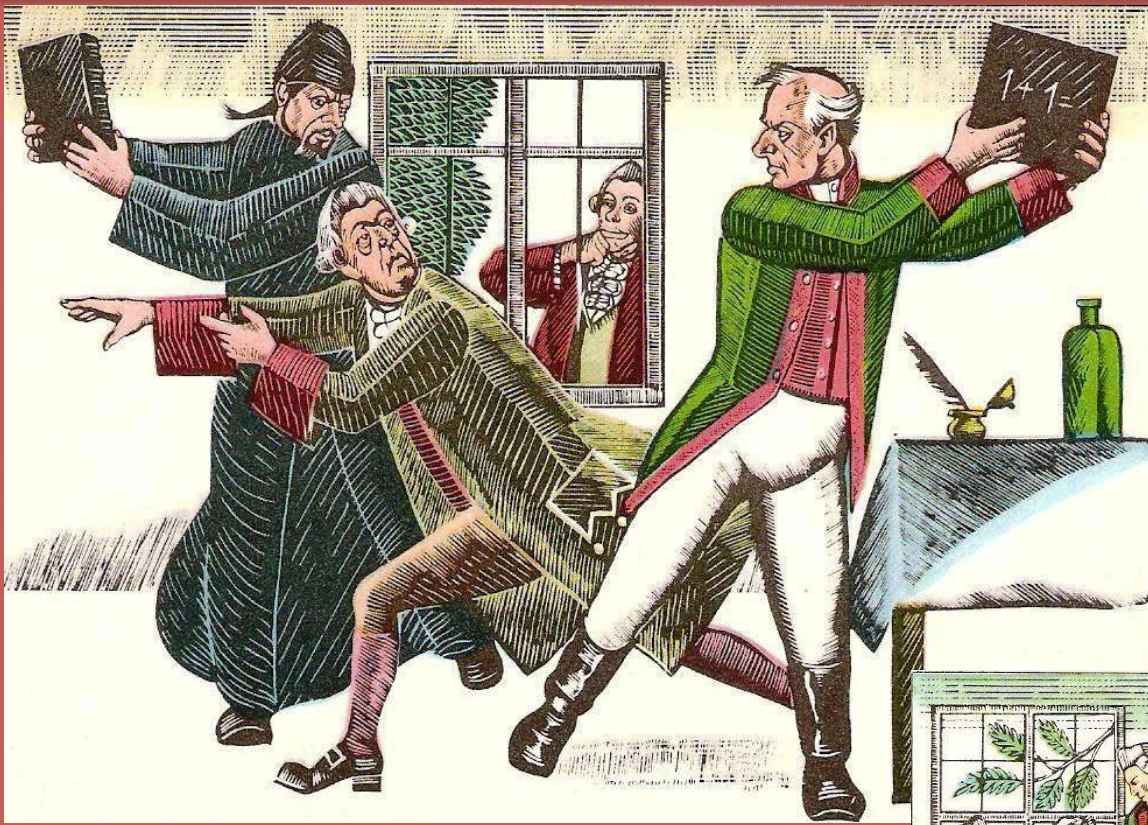
Цифирь ж. счисленья, счет; / арифметика.

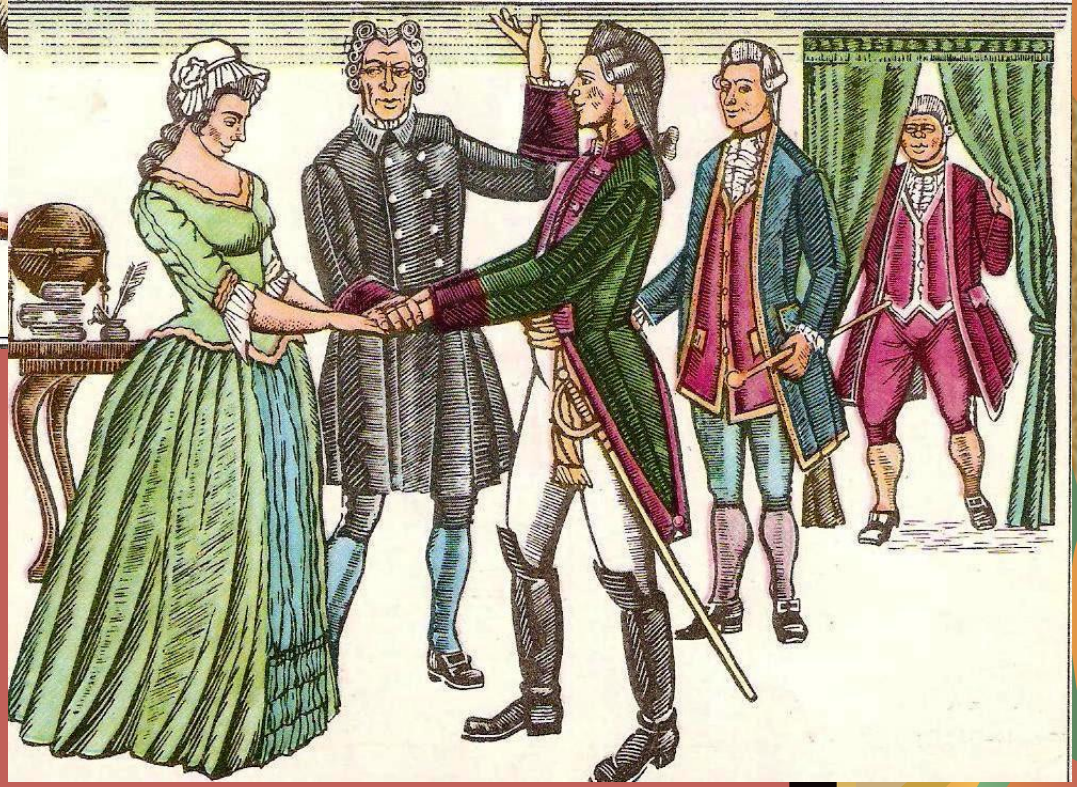


Анатолий Торопов – Цифиркин, Клавдия Блохина – Еремеевна и Кирилл Демин – Кутейкин

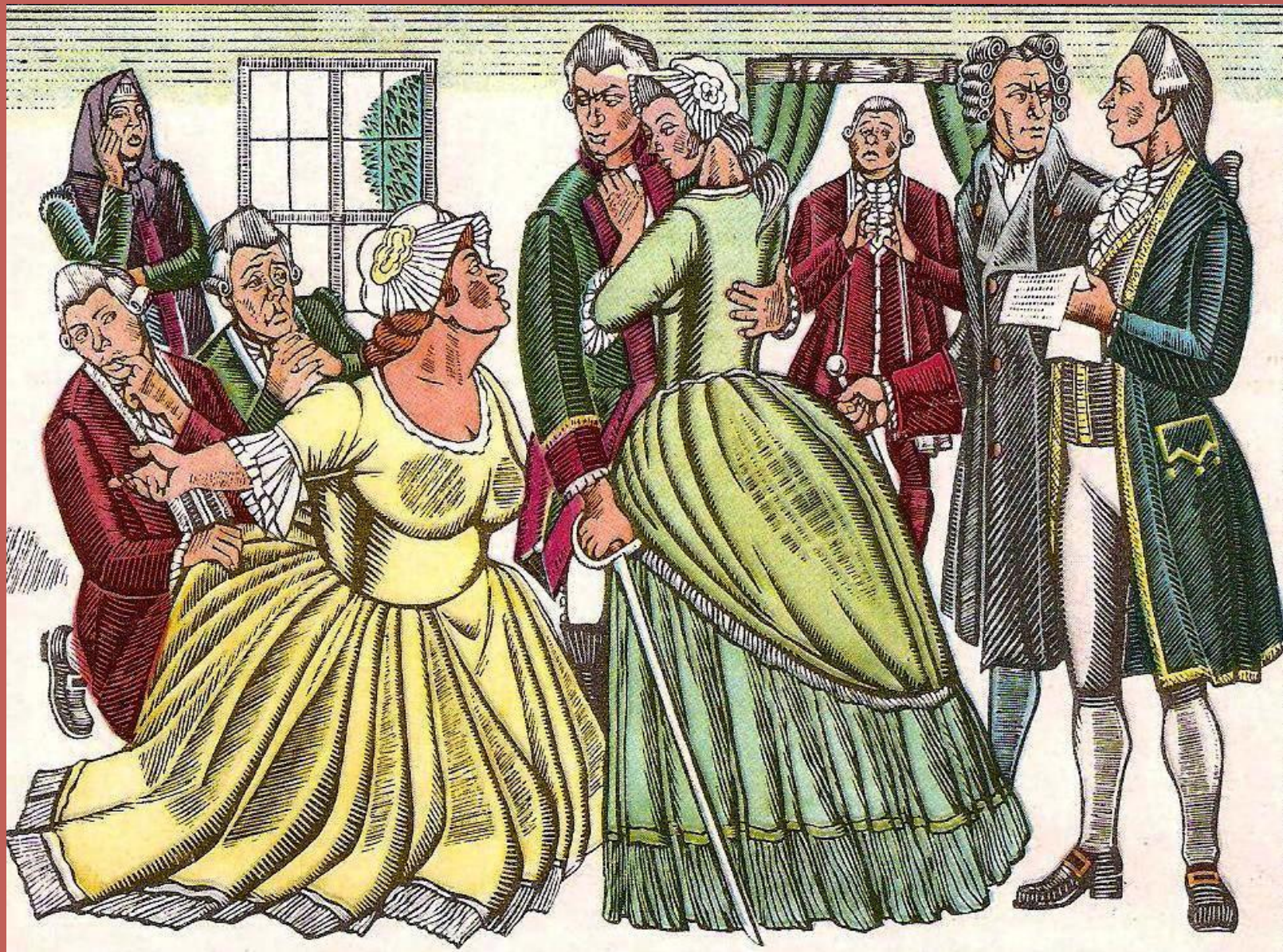
- Кто и как воспитывает Митрофана? Чему учит сына Простакова?







► Перескажите проиллюстрированные эпизоды



► Перескажите проиллюстрированные эпизоды

Митрофан





**...Там в стары годы,
Сатиры смелый властелин,
Блистал Фонвизин, друг
свободы...**

А.С. Пушкин

• Против чего
направлена сатира
Фонвизина?



Митрофан



Характеристика Митрофанушки

От чего зависит воспитание?

От среды, быта, условий формирования молодого человека как личности. Именно так решал эту проблему Д.И.Фонвизин в комедии «Недоросль». Важность ее подчеркнута самим заглавием.

Мысль, которую следует доказать всем содержанием сочинения.

Митрофанушка, «недоросль», - один из главных героев комедии. Митрофан - имя греческое и в переводе на русский язык означает «похожий на мать». Это пятнадцатилетний подросток, сын провинциальных помещиков, деспотичных и невежественных дворян-крепостников.

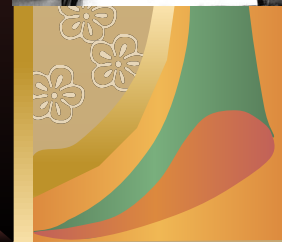
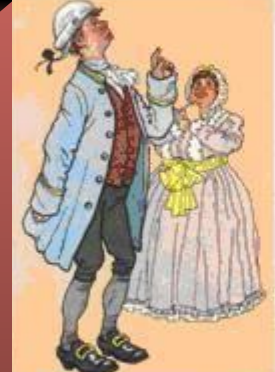
Общие замечания о персонаже.

«Похожий на мать»... Этим уже много сказано. Но нет, в некотором отношении он пошел дальше матери.

Логический переход и новая мысль.



| | |
|---|---|
| <p>«Похожий на мать»... Этим уже много сказано. Но нет, в некотором отношении он пошел дальше матери.</p> | <p>Логический переход и новая мысль.</p> |
| <p>Вспомним, как он «жалеет» матушку, потому что она «устала, колотя батюшку». Он отлично понимает, кому и как можно угодить.</p> | <p>Доказательство.</p> |
| <p>Мать любит его (пусть по-своему!), а Митрофан только прикидывается любящим. На самом же деле он бессердечен, крайне эгоистичен и груб.</p> | <p>Логическое обобщение, переход и новая мысль.</p> |
| <p>В конце комедии, когда Простакова ищет у него сочувствия, недоросль грубо отталкивает ее: «Да отвяжись ты, матушка! Как навязалась!»</p> | <p>Доказательство.</p> |
| <p>Грубость и жестокость его по отношению к окружающим проявляются во всем.</p> | <p>Мысль.</p> |



К нему пришли «учителя» - он ворчит: «Пострел их побери!» Цифиркина, который действительно хочет его чему-то научить, он обзывает «гарнизонной крысой». Старая крепостная нянька Еремеевна за все заботы о нем получает только брань и затрецины. А после того как не удалось похитить Софью, он вместе с матерью намерен «приниматься за людей», т.е. пороть слуг.

Доказательство.

Таким образом, учителя для него — враги, а слуги... слуг он за людей-то не считает.

Логическое обобщение.

Эти черты характера Митрофанушки дополняются его крайним невежеством.

Логический переход к новой мысли.

...

(Из книги И.Фогельсона «Литература учит»)





Персонажи комедии «Недоросль». С гравюры Н. Калиты. 1958

Принципы классицизма

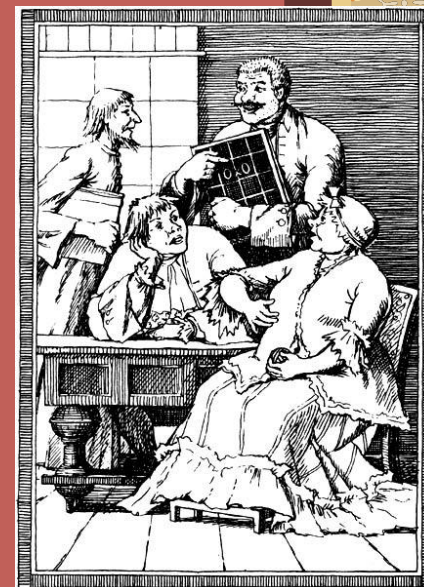
1. Основа всего – разум. Прекрасно лишь то, что разумно.
2. Главная задача – укрепление абсолютной монархии, монарх – воплощение разумного.
3. Главная тема – конфликт личных и гражданских интересов, чувства и долга
4. Высшее достоинство человека – исполнение долга, служение государственной идее
5. Наследование античности как образцу
6. Подражание “украшенной” природе
7. Главная категория – красота



«Недоросль» как классицистическая комедия

Черты классицизма

Отход от классицизма



Какие из правил и приёмов классической комедии сохранил Д.И. Фонвизин, а какие нарушил?

Сохранил:

- ✓ единство места (деревня Простаковых)
- ✓ единство времени (одни сутки)
- ✓ одна идея (воспитание достойного гражданина)
- ✓ деление героев на отрицательных и положительных
- ✓ «говорящие» фамилии, подчеркивающие доминантную черту характера, носителем которой является персонаж.

Нарушил:

- ✓ отступление от единства действия (в комедии «Недоросль» две сюжетные линии)
- ✓ отрицательные герои интересны и неоднозначны
- ✓ при создании характеров героев используется речевая характеристика
- ✓ несчастливый конец

