

**В природе все одно с другим
связано, и нет в ней ничего
случайного. И если выйдет
случайное явление - ищи в нем
руку человека.**

Михаил Пришвин

**Но люблю тебя, родина кроткая!
А за что — разгадать не могу.
Весела твоя радость короткая
С громкой песней весной на лугу.**

Сергей Есенин

**Природа... будит в нас
потребность любви...**
Иван Сергеевич Тургенев

Тема природы в поэзии **XIX** века.



Стихотворение – это...

а) группа стихов, составляющих единство;

б) созвучие окончаний стихотворных строк;

в) написанное стихами произведение, преимущественно небольшого объема, часто лирическое, выражающее душевные переживания.

Строфа – это...

- а) созвучие окончаний стихотворных строк;**
- б) группа стихов, составляющих единство;**
- в) круг жизненных явлений, изображенных в произведении.**

Рифма – это...

- а) круг жизненных явлений, изображенных в произведении;**
- б) созвучие окончаний стихотворных строк;**
- в) изображение одного явления с помощью его сопоставления с другим.**

Сравнение – это...

- а) изображение одного явления с помощью его сопоставления с другим;**
- б) перенесение человеческих качеств на неодушевленные предметы;**
- в) образное определение предмета.**

Эпитет – это...

- а) перенесение человеческих качеств на неодушевленные предметы;
- б) образное определение предмета;**
- в) переносное значение слова, основанное на сходстве или противопоставлении одного предмета другому.

Метафора или олицетворение?

- а) перенесение человеческих качеств на неодушевленные предметы;
- б) переносное значение слова, основанное на сходстве или противопоставлении одного предмета другому.

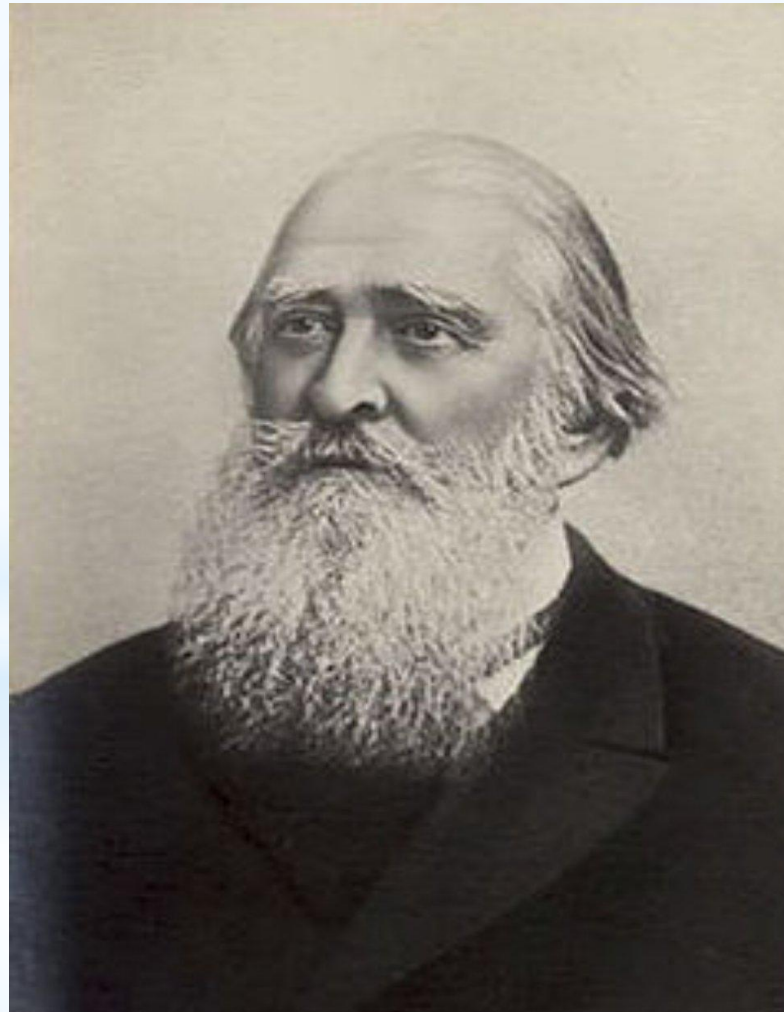
Федор Иванович Тютчев
(1803-1873)



«Зима не даром злится».



Алексей Николаевич Плещеев (1825-1893)



«Весна»



«Допиши предложение»

**«Когда я читаю стихотворение
Плещеева «Весна», у меня
возникает ощущение, что....,
чувство...., появляется надежда
на...».**



Составление синквейна «Природа»

Природа

2 прилагательных

3 глагола

Предложение

Слово-вывод