

# Мне нравится, что Вы больны не мной...



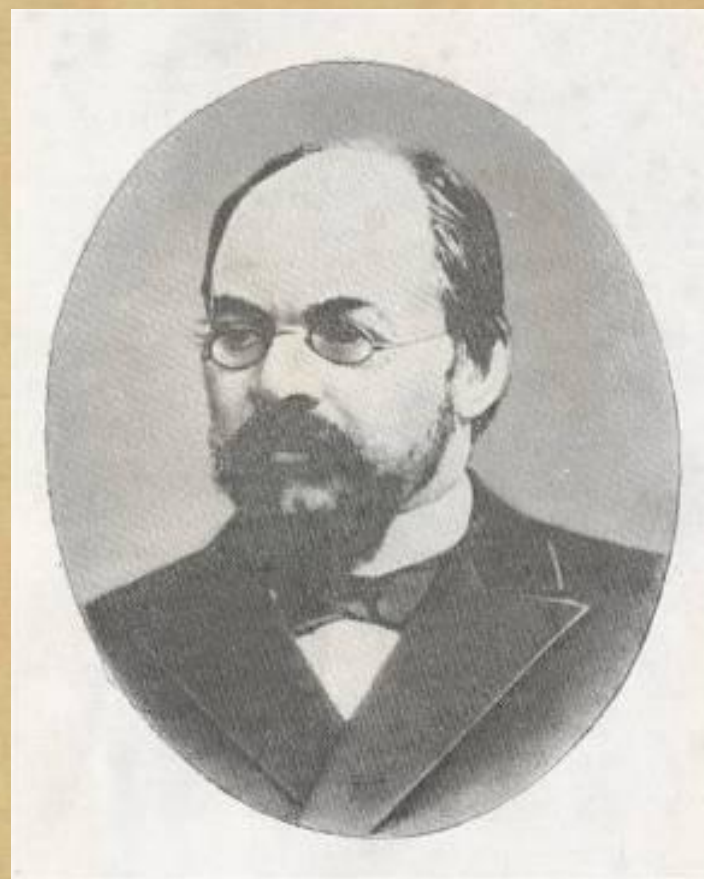
KINOMAN



# Лирика Марины Ивановны Цветаевой



Краткая биография  
Родилась 26 сентября (8 октября)  
1892 года



# 1910г. Первый сборник «Вечерний альбом»





27 января 1912 года состоялось  
венчание Сергея Эфрона и Марины  
Цветаевой



# 1912 г. Второй сборник «Волшебный фонарь»



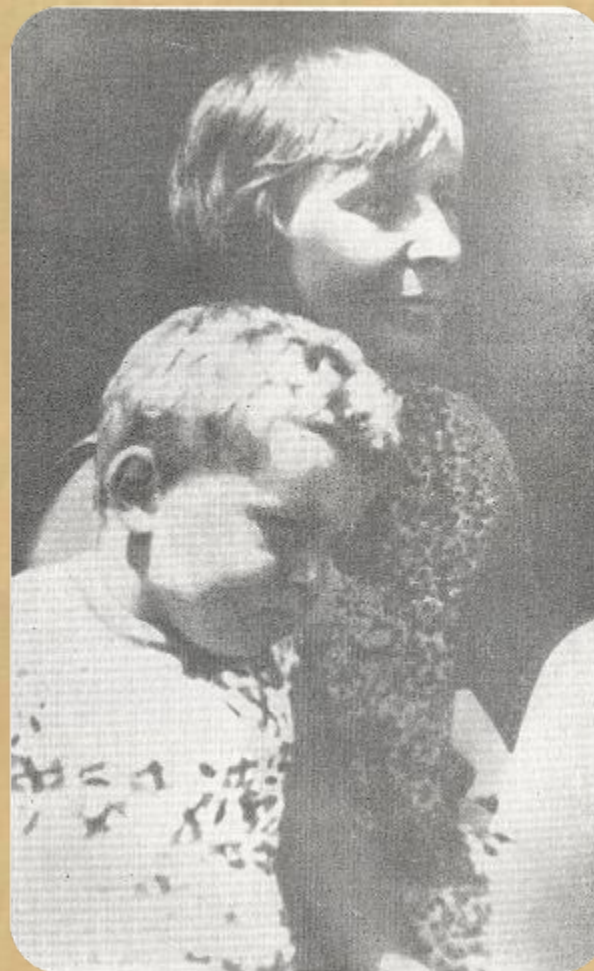
Марина Цветаева



5 (8 сентября) 1912г. Родилась дочь  
Ариадна (Аля)



# Эмиграция





1939 год.

Арест дочери и мужа. Возвращение в  
Москву.





# Ушла из жизни 31 августа 1941г.





# Образ поэта

Поэт - издалека заводит речь.  
Поэта - далеко заводит речь.

Планетами, приметами... окольных  
Притч рытвинами... Между да и нет  
Он - даже размахнувшись с  
колокольни -  
Крюк выморочит... Ибо путь комет -

Поэтов путь. Развеянные звенья  
Причинности - вот связь его! Кверх  
лбом -  
Отчаются! Поэтовы затменья  
Не предугаданы календарем.

Он тот, кто смешивает карты,  
Обманывает вес и счет,  
Он тот, кто спрашивает с парты,  
Кто Канта наголову бьет,  
Кто в каменном гробу Бастилий -  
Как дерево в своей красе.  
Тот, чьи следы - всегда простыли,  
Тот поезд, на который все

Опаздывают...  
Опаздывают... -ибо путь комет -

Поэтов путь: жжя, а не согревая,  
Рвя, а не взращивая - взрыв и  
взлом -  
Твоя стезя, гривастая кривая,  
Не предугадана календарем!

# Ключевые слова

- Издалека и далеко
- Между да и нет
- Путь комет- поэтов путь
- Не предугаданы календарем
- Смешивает, обманывает вес и счет, спрашивает, бьет
- Гроб и краса
- Все опаздывают
- Жжя, рвя
- Взрыв и взлом



Поэт – тот, кто не понят, часто  
страдает, но даже в тюрьме  
может петь, своими стихами  
взрывает, ломает, прожигает  
сердца. Поэт выше всех  
остальных людей.

# Темы и мотивы лирики Цветаевой

- Тема детства
- Тема дома
- Образ матери
- Тема Родины
- Тема души
- Тема любви
- Поэты-современники в лирике  
Цветаевой



# Темы и мотивы лирики

Образ  
родины

Москва,  
воспоми-  
ния о  
детстве,  
которые  
всегда будут  
жить в  
сердце.  
Безмерная  
любовь к

Материн-  
ская доля

Душевное  
воздействие  
на детей;  
добрые  
воспоми-  
ния.

Образ  
души

Душа –  
птица,  
которая не  
может жить  
в клетке.  
Она должна  
парить. В  
неволе душа  
умирает.

Тема  
любви

Любовь –  
трагедия,  
всегда рядом  
с разлукой.  
Любовь –  
поединок  
роковой, за  
которым  
чаще всего  
следует  
разрыв.

## Вывод:

В истории отечественной литературы поэзия Марины Цветаевой всегда будет занимать свое особое место. Ее лирика уникальна, поэтому она так влечет читателя своей неповторимостью, мятущейся, вечно ищущей истины, беспокойной душой.