

МОУ НОВГОРОДСКАЯ СОШ
ИМ. В.Н. ЛЕСИНА
СВОБОДНЕНСКИЙ РАЙОН
АМУРСКАЯ ОБЛАСТЬ

▣ **Урок литературы в 5 классе**
А.С. Пушкин «Няне»



Губанова Н.Н.
учитель русского языка и литературы
высшей квалификационной категории

О.КИПРЕНСКИЙ1827



В. ТРОПИНИН1827



6 ИЮНЯ 1799 - 10 ФЕВРАЛЯ 1837

СТИХОТВОРЕНИЕ «НЯНЕ 1826»

Цели урока:

- =Познакомимся с некоторыми страницами биографии Пушкина,
- = со стихотворением «Няне»
 - = Научимся выразительно читать, выделять в тексте произведения средства выразительности и определять их роль в художественной структуре стихотворения;
- =будем учиться бережно относиться к родным людям.

Н.Н. ГЕ

«И.И. ПУЩИН В ГОСТЯХ У А.С. ПУШКИНА В МИХАЙЛОВСКОМ»



АРИНА РОДИОНОВНА ЯКОВЛЕВА, НЯНЯ А.С.ПУШКИНА



А.С. ПУШКИН С НЯНЕЙ В С. МИХАЙЛОВСКОМ

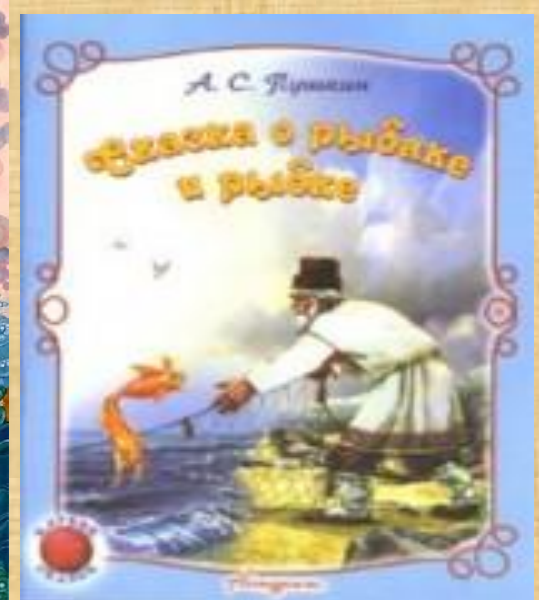
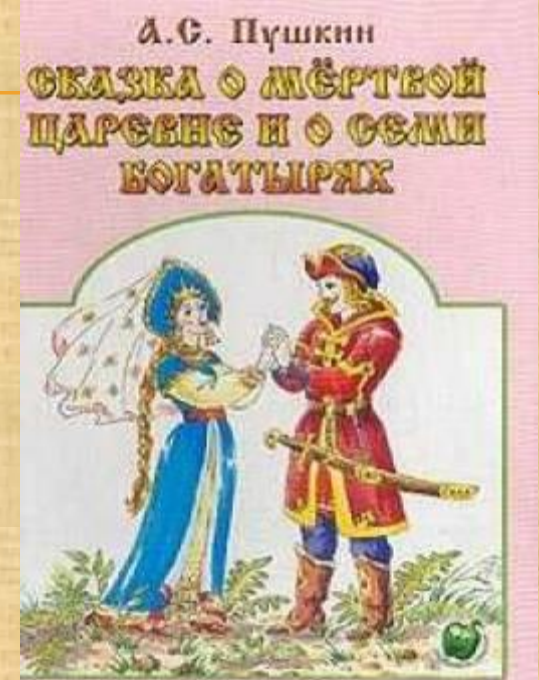
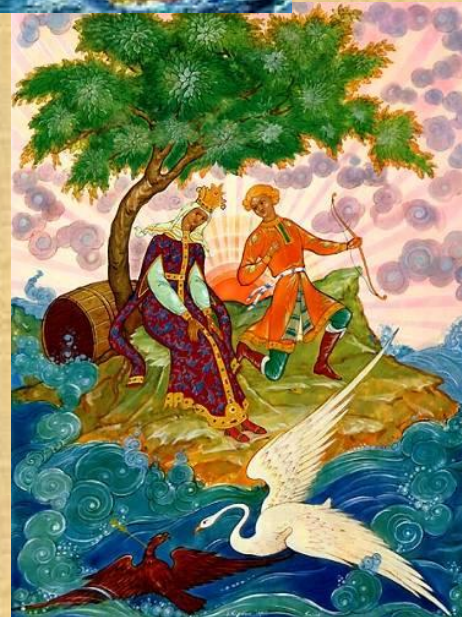
1824-1825





**Мастерица ведь была
И откуда что брала!
И куда разумны шутки,
Поговорки, прибаутки,
Небылицы, былины
Православной старины...**

Сказки А. С.



Повторим

Изобразительно-выразительные средства языка

«Литературные исследователи»

Эпитет — слово или целое выражение, которое, приобретает некоторое новое значение или смысловой оттенок, помогает слову (выражению) обрести красочность, насыщенность

Метафора-перенесение свойств одного предмета на другой, например по сходству.

Сравнение – сопоставление одного явления или предмета с другим.

Композиция - построение художественного произведения.

Подруга дней моих суровых,
Голубка дряхлая моя!

Одна в глуши лесов сосновых
Давно, давно ты ждешь меня.

Ты под окном своей светлицы

Горюешь, будто на часах,

И медлят поминутно спицы

В твоих наморщенных руках

Глядишь в забытые ворота

На черный отдаленный путь:

Тоска, предчувствия, заботы

Теснят твою всечасно грудь.

обращение
лирического

героя к няне
забытый домик в
глуши сосновых
лесов

лирический герой
словно

видит няню,

угадывает

её переживания

душевное беспокойство

няни о своём

воспитаннике



Суровые дни – очень тяжёлые, трудные, тяжкие.

Голубка – ласковое обращение к женщине .

Дряхлая (моя) – слабая, немощная от старости .

Светлица – светлая парадная комната в доме .

Воро'ты - устаревшая форма существительного «ворота».

Теснят (заботы грудь) – недомогание, при котором трудно дышать

Всечасно (теснят грудь) – постоянно