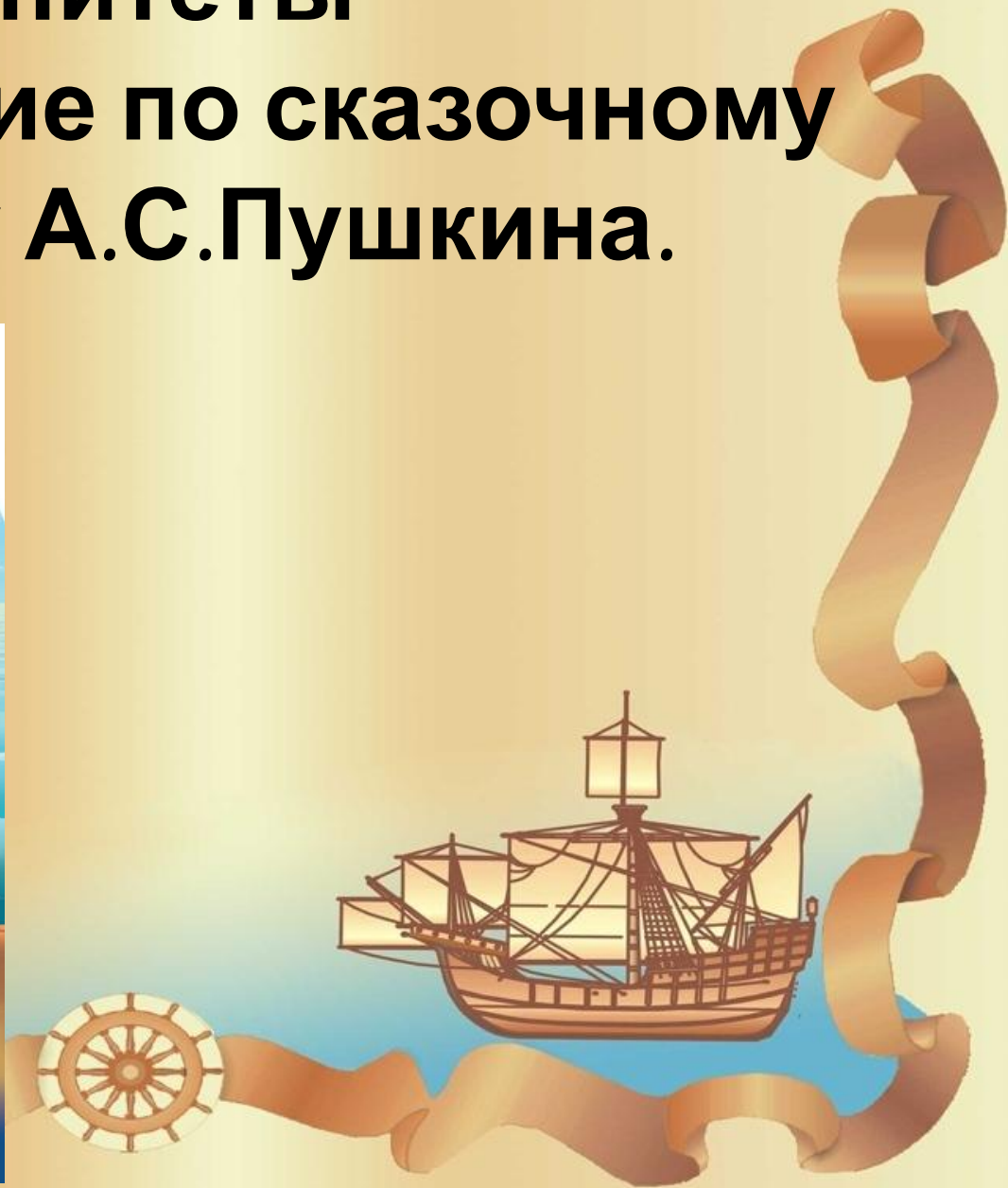


Эпитеты

Путешествие по сказочному царству А.С.Пушкина.



**И кораблик
подгоняет.
Он бежит себе в
волнах
На раздутых
парусах.**

«Сказка о Царе Салтане» А.
С.Пушкин



Какие изобразительно- выразительные средства языка вы знаете?

- Метафора
- Олицетворение
- Сравнение
- Гипербола





Определение



**Постоянный
эпитет**



Эпитет

Эпитет – это художественное
определение, дающее яркую,
выразительную характеристику
предмета.



Подерите к существительным постоянные эпитеты

- Море *синее*
- Солнце *красное*
- Дуб *зелёный*
- Месяц *ясный*
- Зима *лютая*
- Звёзды *частые*
- Молодцы *добрые*
- Девицы *красные*
- Гости *дорогие*
- Конь *ретивый*
- Ветер *буйный*



Карта сказочного царства А.С. Пушкина



Царство царя Салтана



Деревня Рыбацкая



Тридешатое царство Дадона



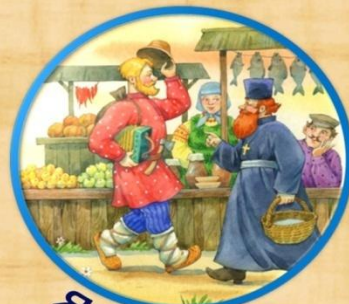
Шатёр Шамаханской царицы



Дремучий лес



Терем богатырей



Ярмарка



Царство царя Салтана

Мимо острова Буяна

В царство _____ Салтана.

Ель в лесу, под елью белка,

Белка песенки поет

И орешки все грызет,

А орешки _____,

Все скорлупки _____,

Ядра - _____.



Царство царя Салтана

*Мимо острова Буяна
В царство славного Салтана.
Ель в лесу, под елью белка,
Белка песенки поет
И орешки все грызет,
А орешки не простые,
Все скорлупки золотые,
Ядра - чистый изумруд.*



Деревня Рыбацкая



*Жил старик со своею старухой
У самого синего моря;
Они жили в ветхой землянке
Ровно тридцать лет и три года*

Тридешатое царство Дадона



*Посади ты эту птицу, -
Молвил он царю, - на спицу;
Петушок мой золотой
Будет верный сторож
твой.*

Шатёр Шамаханской царицы

*Войско в горы царь приводит
И промеж **высоких** гор находит
Видит шелковый шатер.
Все в безмолвии **чудесном**
Вкруг шатра; в ущелье тесном
Рать побитая лежит.
Царь Дадон к шатру спешит...
Что за **страшная** картина!*



Дремучий лес



*Определите,
чья это характеристика.*

*Правду молвить,
молодица*

*Уж и впрямь была царица; Царица из «Сказки о мёртвой
Высока, стройна, бела, царице и о семи богатырях»
И умом и всем взяла;
Но зато горда, ломлива,
Своенравна и ревнива.*

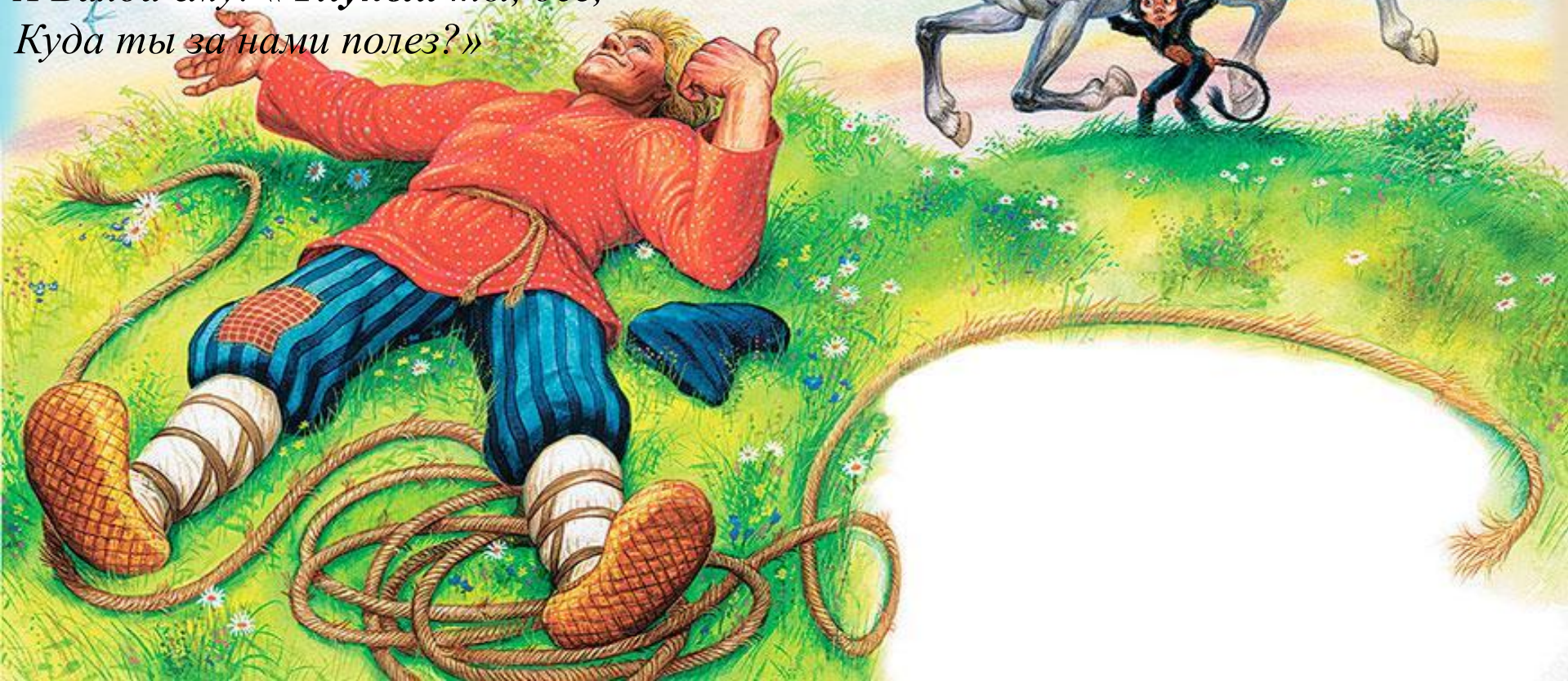
Терем богатырей

*Входят семь богатырей,
Семь румяных усачей.*



На ярмарке

*Бедненький бес
Под кобылу подлез,
Понатужился,
Понапружился.
Приподнял кобылу, два шага шагнул,
На третьем упал, ножки протянул.
А Балда ему: « **Глупый** ты, бес,
Куда ты за нами полез?»*



Выберите в приведенных отрывках из стихотворений А.С.Пушкина эпитеты, близкие народной речи, фольклору (постоянные эпитеты)

*С башни царь Гвидон сбегаает,
Дорогих гостей встречает.*

*Царь Салтан за пир честной
Сел с царицей молодой.*

*Ель растет перед дворцом,
А под ней хрустальный дом.
Белка там живет ручная,
Да затейница какая!*



Выберите в приведенных примерах
эпитеты (художественные определения):

*И завидуют оне
Государевой жене.*

*Ах ты мерзкое стекло!
Это врешь ты мне назло.*

*Гости умные молчат:
Спорить с бабой не хотят.*



Выберите в приведенных примерах определения:

- *Черной зависти полна,
Бросив зеркальце под лавку,
Позвала к себе Чернавку...*
- *Под святыми стол дубовый,
Печь с лежанкой изразцовой.*
- *Ты волна моя, волна!
Ты гульлива и вольна;
Плещешь ты, куда захочешь,
Ты морские камни точишь...*



Выберите правильные ответы из предложенных:

1. Эпитетом «славный» Пушкин чаще всего характеризует:

- Дадона
- Елисея
- Салтана

2. Эпитетом «милая» А. С. Пушкин характеризует:

- Царицу
- Царевну
- Шамаханскую царицу

3. Эпитетом «белая»:

- Царицу
- Царевну Лебедь
- Ткачиху.



Выберите в приведенных примерах оценочные эпитеты:

- *Торговали мы конями,
Все донскими жеребцами.*
- *А ткачиха с Бабарихой
Да с кривою поварихой
Около царя сидят,
Злыми жабами глядят.*
- *Воротился старик ко
старухе,
Рассказал ей великое чудо.*
- *Князь у синя моря ходит,
С синя моря глаз не сводит.*



Описание Золотой рыбки



Слова для справок:

невиданные, чудесные,
красивые, серебряная,
алмазная, янтарная,
ослепительный, несказанный,
узорчатые, самоцветные,
морской, золотая, крутой,
зелёной, гривастой, морские.

У рыбки чешуйки (**какие?**).....
Как одна чешуйка (**какая?**).....
А другая рядом (**какая?**).....
От них свет идёт (**какой?**).....
Плавнички у рыбки (**какие?**).....
А в хвосте (**какие?**).....
звёздочки светятся;
На головке (**какой?**).....
Владычицы (**какая?**).....
Корона красуется..
На волне (**какой?**).....
Рыбка качается
Да владенья (**какие?**).....
Оглядывает.

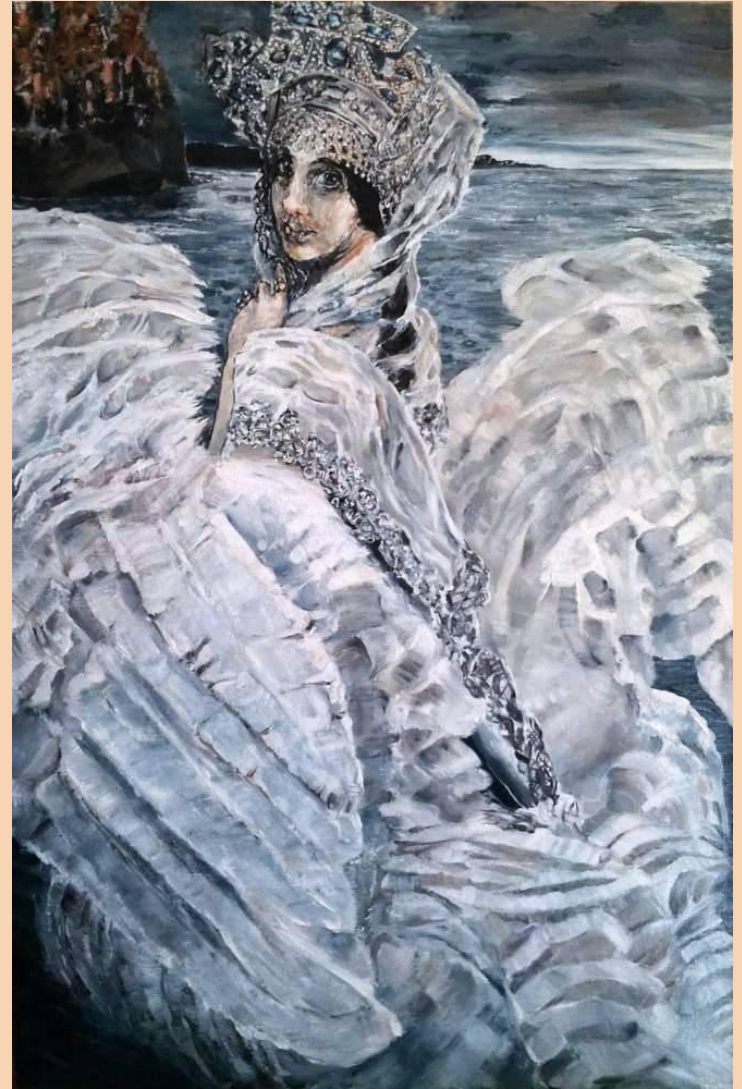
Лукоморье



М.Врубель «Царевна Лебедь»

За морем царевна есть,
Что не можно глаз отвесть:
Днем свет божий затмевает,
Ночью землю освещает,
Месяц под косой блестит,
А во лбу звезда горит.
А сама-то величава,
Выплывает, будто пава;
А как речь-то говорит,
Словно реченька журчит.
Молвить можно справедливо,
Это диво, так уж диво.

А.С.Пушкин



Н.А.Римский-Корсаков
«Ария Царевны Лебедь»

Домашнее задание

Письменный ответ:

«Какой увидел Царевну поэт (художник, композитор)? Ввести в свой рассказ эпитеты.



Спасибо за внимание!

