

Михаил Булгаков

Мастер  
и  
Маргарита



# О чем роман?

Роман о жизни, о мире, каким его видит и понимает Булгаков. —————→

Художественное произведение представления писателя «зашифрованы»

# Эпиграф

«Я – часть той силы, что вечно хочет зла и вечно совершает благо».



# История создания

- М.Булгаков создавал роман с 1828 по 1940 год, до самой смерти, сделал 8 редакций.
- Первоначальные названия – «Инженер с копытом», «Сатана», «Черный богослов», «Черный маг», «Князь тьмы».
- Впервые роман напечатан в 1966-67гг в журнале «Москва».

# Жанр????

**Роман многожанровый и разноплановый,  
все тесно переплетено, как в жизни:**

- бытовой**
- фантастический**
- философский**
- автобиографический**
- любовно-лирический**
- сатирический**

# Роман - миф

*«Миф превращается в реальность, но  
и реальность тем самым  
превращается в миф»*

*Б.*

*Гаспаров*

Уникальное явление для советской  
литературы 30х годов,  
которое не поддается традиционной  
классификации

# Композиция романа

- Роман в романе или двойной роман.
- Связи между московскими и ершалаимскими главами

Судьба самого Булгакова отражается в судьбе Мастера, судьба Мастера – в судьбе его героя Иешуа.

**Какие еще особенности  
можно заметить в построении  
романа?**

# *Три мира в романе*

```
graph TD; A[Три мира в романе] --> B[Библейский (легендарно-исторический)]; A --> C[Демонический (мистический)]; A --> D[Московский (сатирический)];
```

**Библейский  
(легендарно-  
исторический)**

**Демонический  
(мистический)**

**Московский  
(сатирический)**



# Главные герои

**Библейский мир**

**Иешуа и Понтий Пилат**

**Московский**

**Мастер и Маргарита**

**Мистический**

**Воланд и его свита**

Почему роман многолик и разнопланов?

Какая связь существует между мирами и героями?

Как связаны в романе реальность и фантастика?

# Система образов

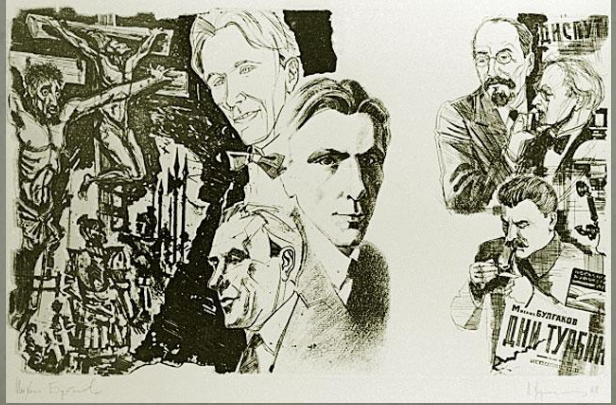
- Триады и тетрады
- Параллели
- Зеркала

Все герои связаны единым мотивом:

крестный путь – Голгофа – искупление –  
смерть – воскрешение.



# Главные вопросы романа



# О чем роман?

В широкой трактовке  
«Мир – Человек – Истина»

Вопрос о соотношении  
Добра и Зла в мире.

Два «ведомства» в романе



Тьма  
Воланд

Свет  
Иешуа

Откуда идет зло в романе?  
Можно ли говорить, что  
источник зла – Воланд?

Источник зла – сам ЧЕЛОВЕК



Возможна другая антитеза

Справедливость - милосердие

# Полярность оценок Воланда

Средство воплощения иррациональности и хаоса жизни

Воплощение мудрости и достоинства разума.

Воплощение зла

Воплощение идеи всеведения

Воплощение внутренней тьмы героев

Воланд = Справедливость  
(с литературной т.з.)

# Воланд и его предшественники

(Мильтон, Гете, Гоголь, Мережковский, Гумилев, Вагнер др.)

Игра в сходство – внешние признаки совпадают, а функции разные.

**Мефистофель** – дух сомнения и неверия.  
Его пафос – развенчание всего высокого.  
Ведет к преступлению, губит.

**Воланд** – не искушает, не предает.  
Все, на что обращает взор, предстает  
в истинном свете.  
Все в своей жизни человек делает сам.



# Почему Мастер не заслужил «света»?

Что такое «покой», дарованный Воландом:  
награда или наказание?

В чем вина или грех Мастера?



# Судьба Мастера

- Мастер бежит от реальности, неспособен сопротивляться.
- Сжигает роман, т.е. отказывается от творчества.
- Надломленность веры (безверие).
- Создание дьявольского романа (в нем не очищается низменное).
- Не сумел следовать тем принципам, что утверждаются в его романе.
- Союз с Воландом (т.е. с нечистой силой)
- Совершил ошибку – она в малодушии.

## «... он заслужил покой»

- Награда и оправдательный приговор, т.к. грех искуплен страданиями при жизни.
- Компромиссное решение: психически болен и не подлежит суду справедливости.
- Воздаяние по «вере»: в «покое» должна исчерпаться мера усталости и безверия.
- Беспамятство избавляет от мук совести за нравственные прегрешения и ошибки.

Благополучен ли финал для  
Мастера?

# Кто такая Маргарита?

- Воплощение женской любви, духовности и милосердия.
- Идеальный читатель и «катализатор творческих сил Мастера».
- Орудие в руках зла. Ведьма, губящая Мастера.

# Вопросы о Маргарите

Почему свет недоступен и для Маргариты?

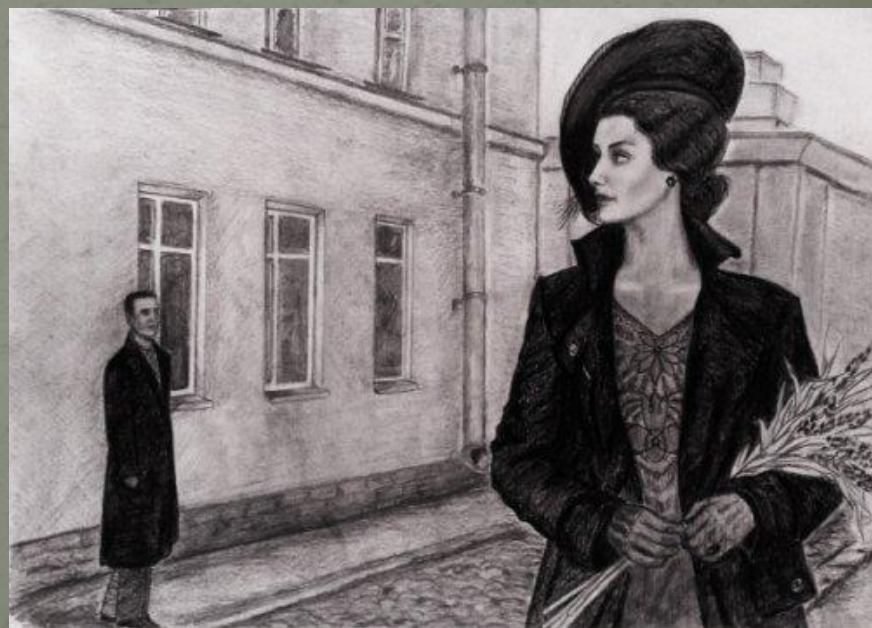
Что приводит ее к Воланду?

В чем заключается ее испытание на балу?

Что она предлагает Мастеру и почему тот отказывается?

Почему Иешуа просит и за нее?

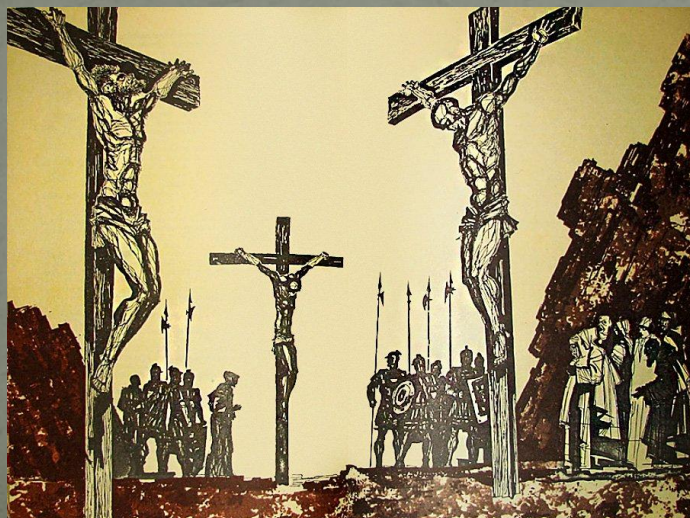
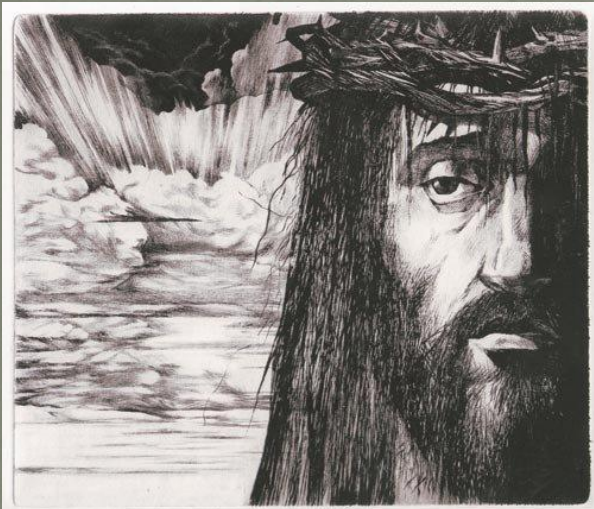
Какие вопросы  
добавили бы вы?



# Мастер – Иешуа - Автор

1. Олицетворяет самоотверженное следование своей вере, высшее проявление моральности.
2. Образное воплощение Нагорной проповеди Христа
3. Является творцом идеи, которую утверждает и словом, и поступками. Воплощение идеи ДОБРА
4. Сходство между сутью учения Иешуа и воззрениями Канта – это «чистая вера в добро, любовь к человеку, свобода в выборе своего пути»
5. Прообраз всех булгаковских творцов (Мастера, мольера, Пушкина, Дон Кихота)
6. Распятие – идея крестного пути творца.

# Иешуа... Вопрос соответствия образа героя романа библейскому Христу



# **Бог или человек?**

- 1. И человек и бог, но бог странный, т.к. имеет власть только в потустороннем мире.**
- 2. Не простой человек, а имеющий глубинное единство и таинственную связь с Воландом**
- 3. Га-Ноцри не вершитель судеб, а защитник людей.**