

История села Ляличи.  
Усадьба Графа Завадовского.



**Цель:** исследовать историю села Ляличи

**Задачи:**

- узнать о возникновении села Ляличи;
- создать представление о дворцовом комплексе П.В. Завадовского;
- расширить знания об эпохи Екатерины **II**, о развитии нашего края в данный период.

**Методы исследования:**

- литературный

# История села Ляличи

Согласно преданию один из бывших жителей села Ляля построил жилище на берегу речки Шелковки. Вскоре там образовалось село Ляличи.

Впервые упоминается в первой половине XVII века как владение шляхтича Абрамовича; позднее — владение мглинской ратуши, затем Бороздны и других.



10 июля 1775 года село Ляличи было передано Петру Васильевичу Завадовскому императрицей Екатериной II.

Количество крепостных душ – 2500 крестьян и 4000 десятин земли.



*П. В. Завадовский*



*Герб семьи Завадовских*



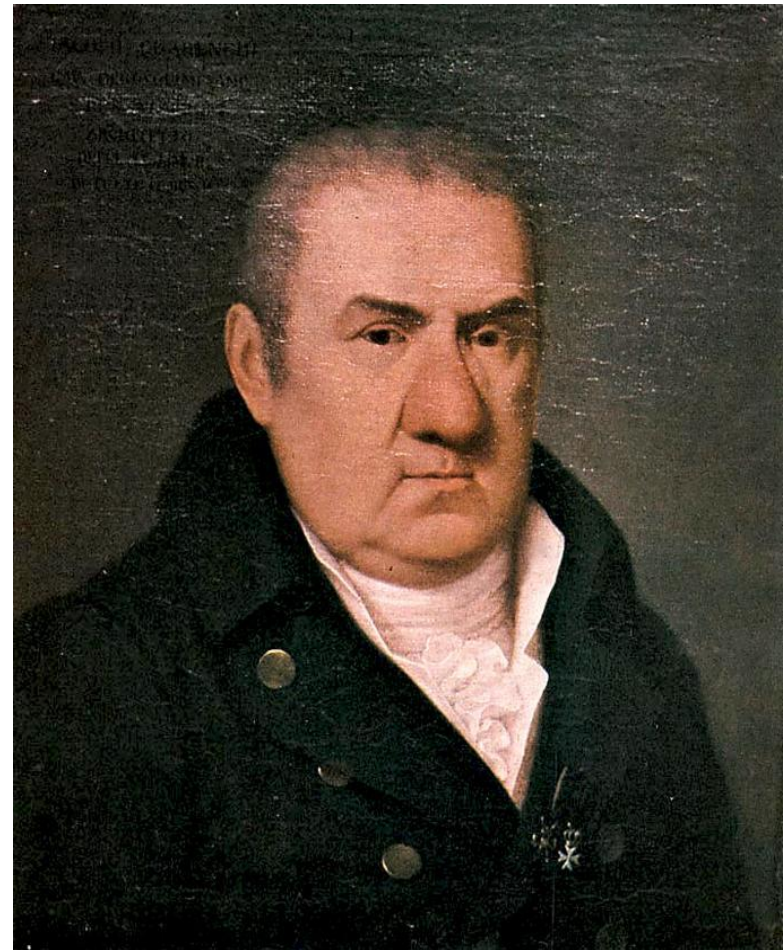
Ассигнационный банк  
в Санкт-Петербурге

По преданию, однажды П. В. Завадовский присутствовал на обсуждении проекта здания Ассигнационного банка в Санкт-Петербурге и воскрикнул: «Как прекрасно!» «Ты хочешь иметь такой дворец? Я помогу!», - сказала Екатерина II.

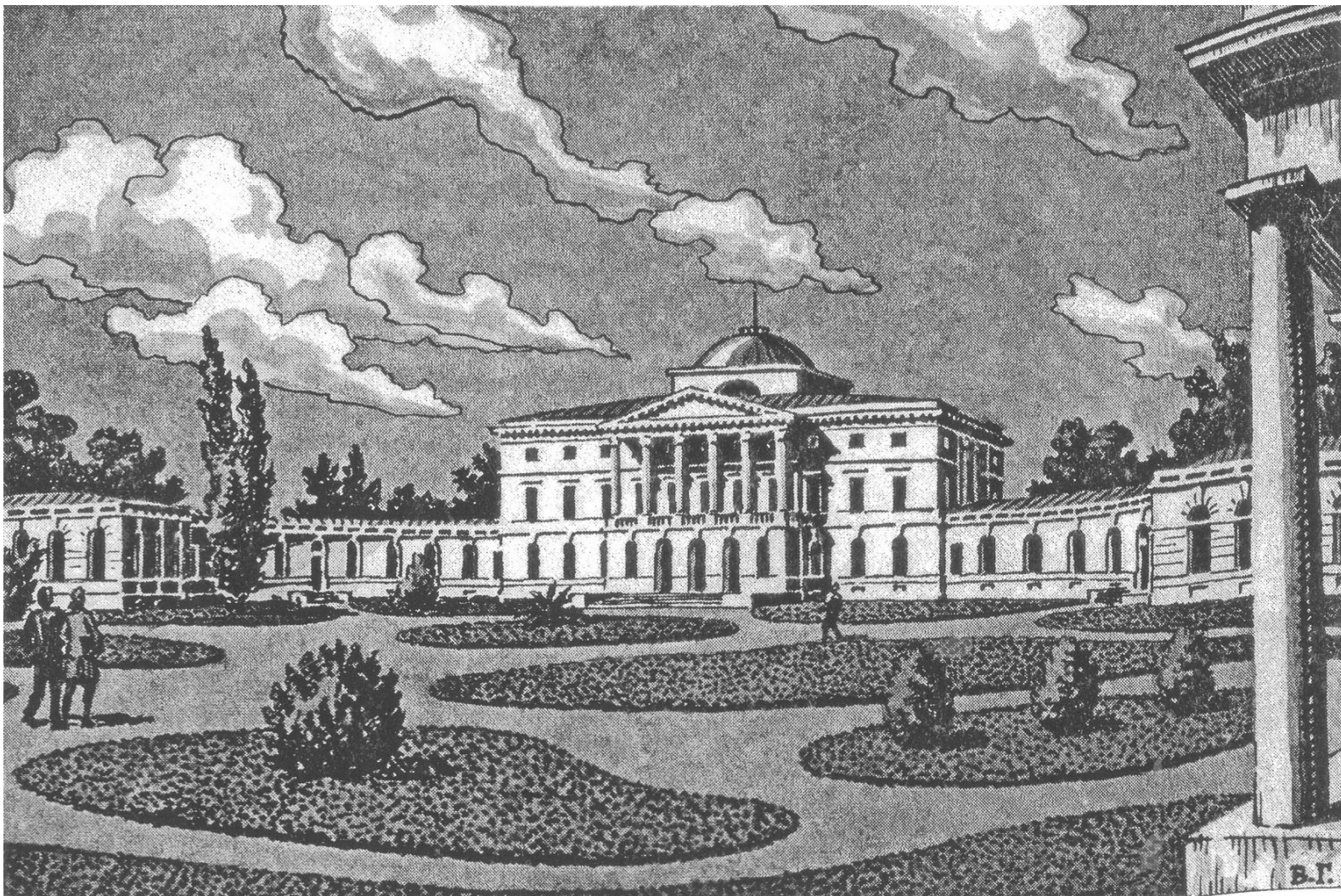
В 1780 – 1795 годах был возведен трехэтажный дом-дворец, построена церковь.

Усадебный комплекс был построен по проекту итальянского архитектора Джакомо Кваренги.

Граф настолько был впечатлен проектом и красотой набросков именитого архитектора, что сама императрица Екатерина II, увидев это, предложила ему свое содействие в строительстве имения для личного пользования. И по преданию собственноручно вносила изменения в наброски архитектора и принимала непосредственное участие в создании очередного шедевра Дж. Кваренги.



*Джакомо Кваренги*



*Дворец графа П.В. Завадовского*

# Липовая аллея вела к парадному дворцу

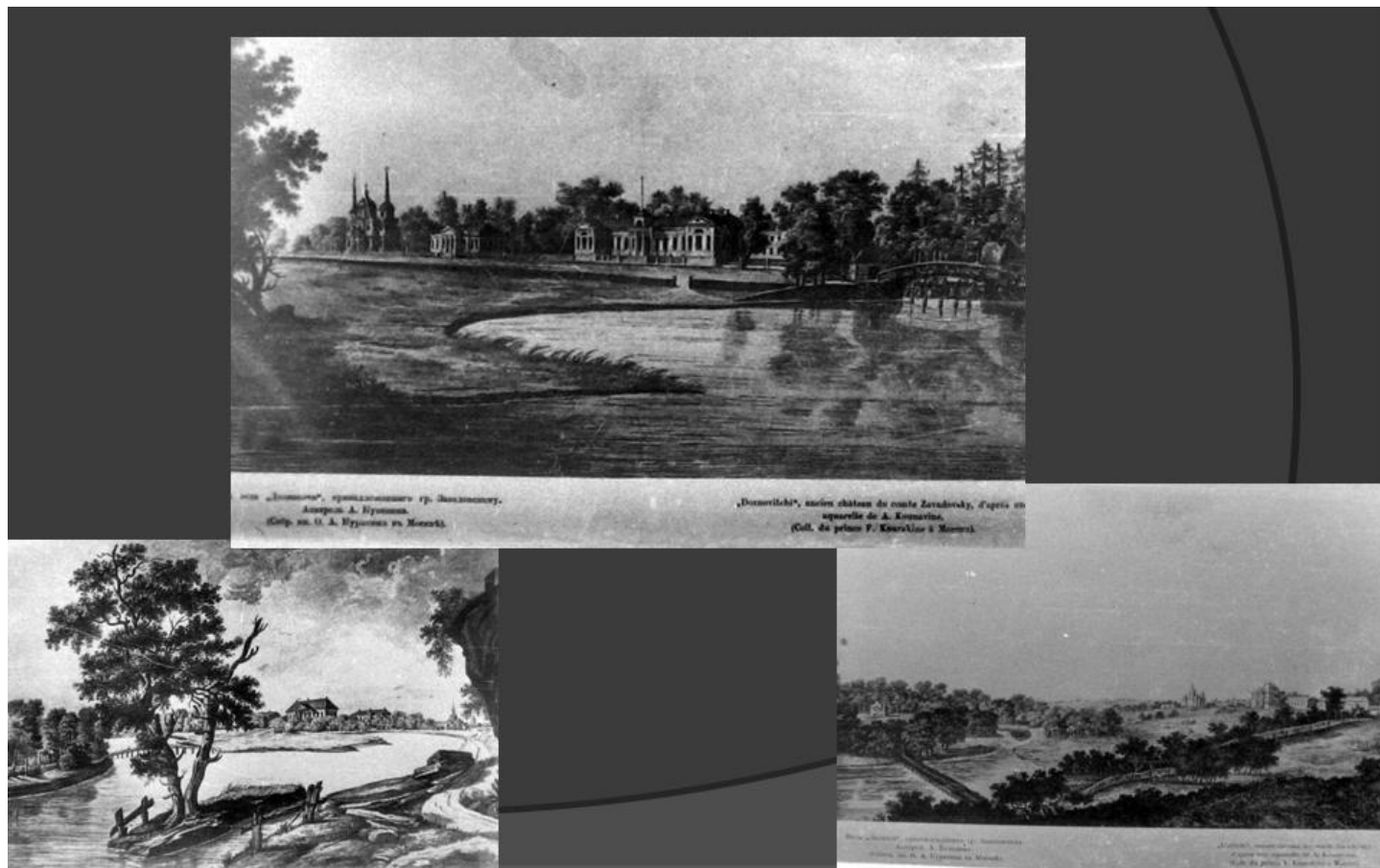


Фото-тинто-гравюра Т-ва „Образование“

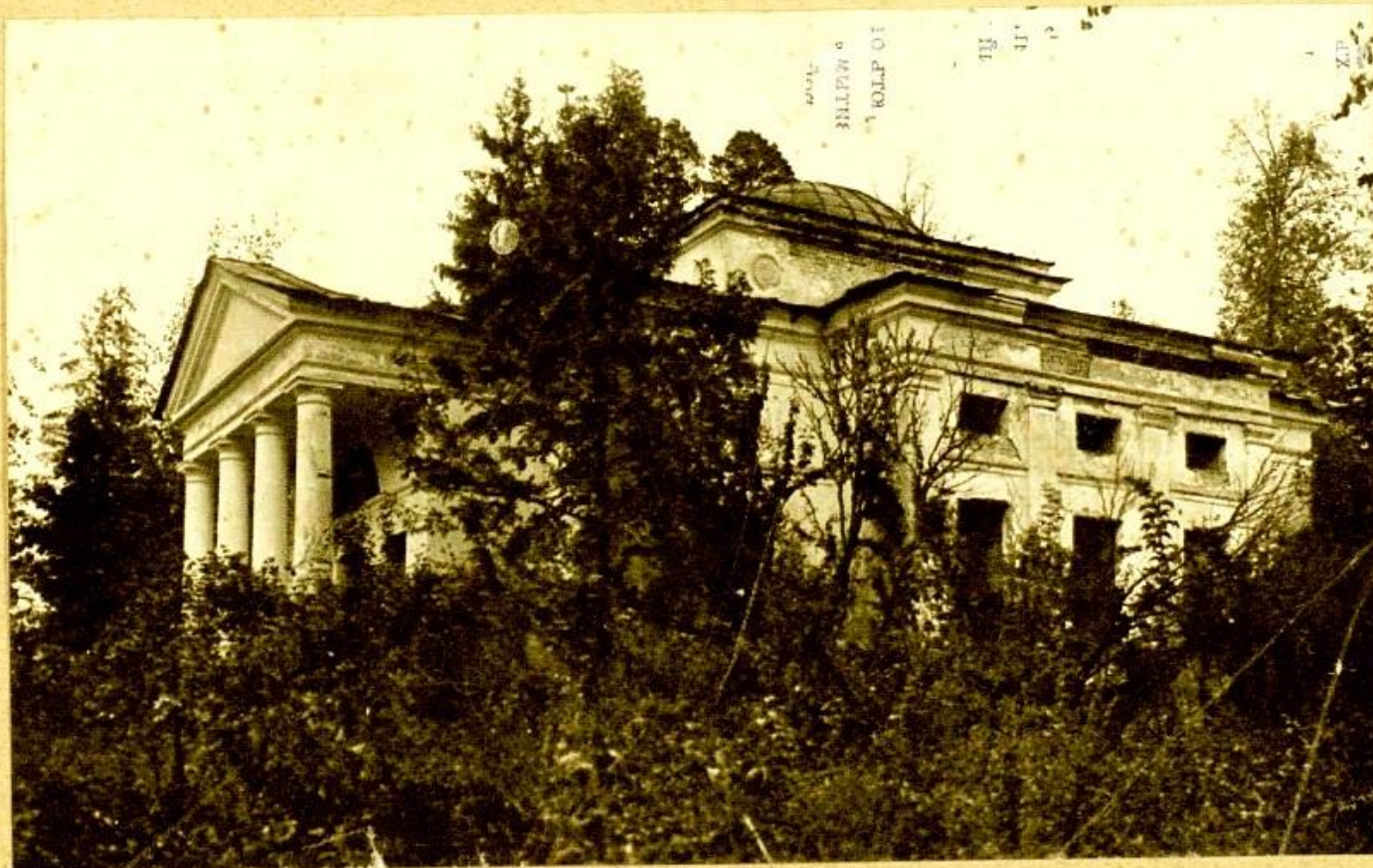
ЛЯЛИЧИ. АЛЛЕЯ ПЕРЕДЪ ДВОРЦОМЪ.



Чудесен был вид местности, окружающей усадьбу графа Завадовского.



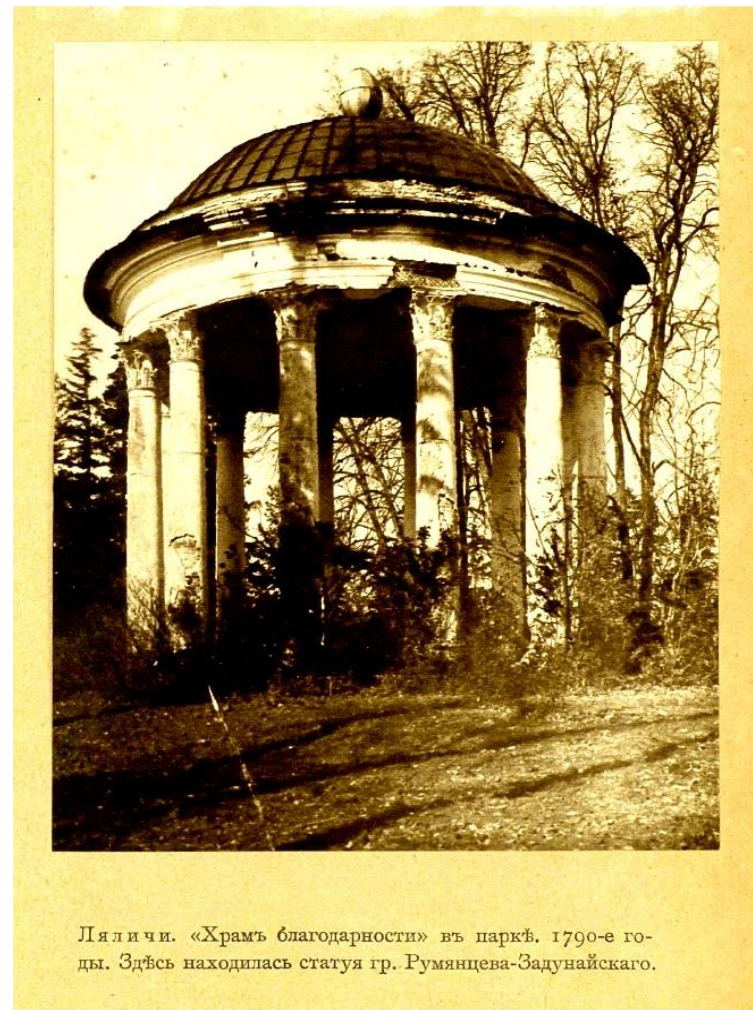
В глуши парка, примерно в километре от большого дворца был построен двухэтажный летний дворец.



Ляличи. «Лѣтній дворецъ» въ паркѣ. 1790-е годы.

Примерно в 700 метрах от летнего дворца находилась ротонда – открытый павильон из 12 колонн, несущих купол.

Здесь находилась бронзовая статуя графа Румянцева.



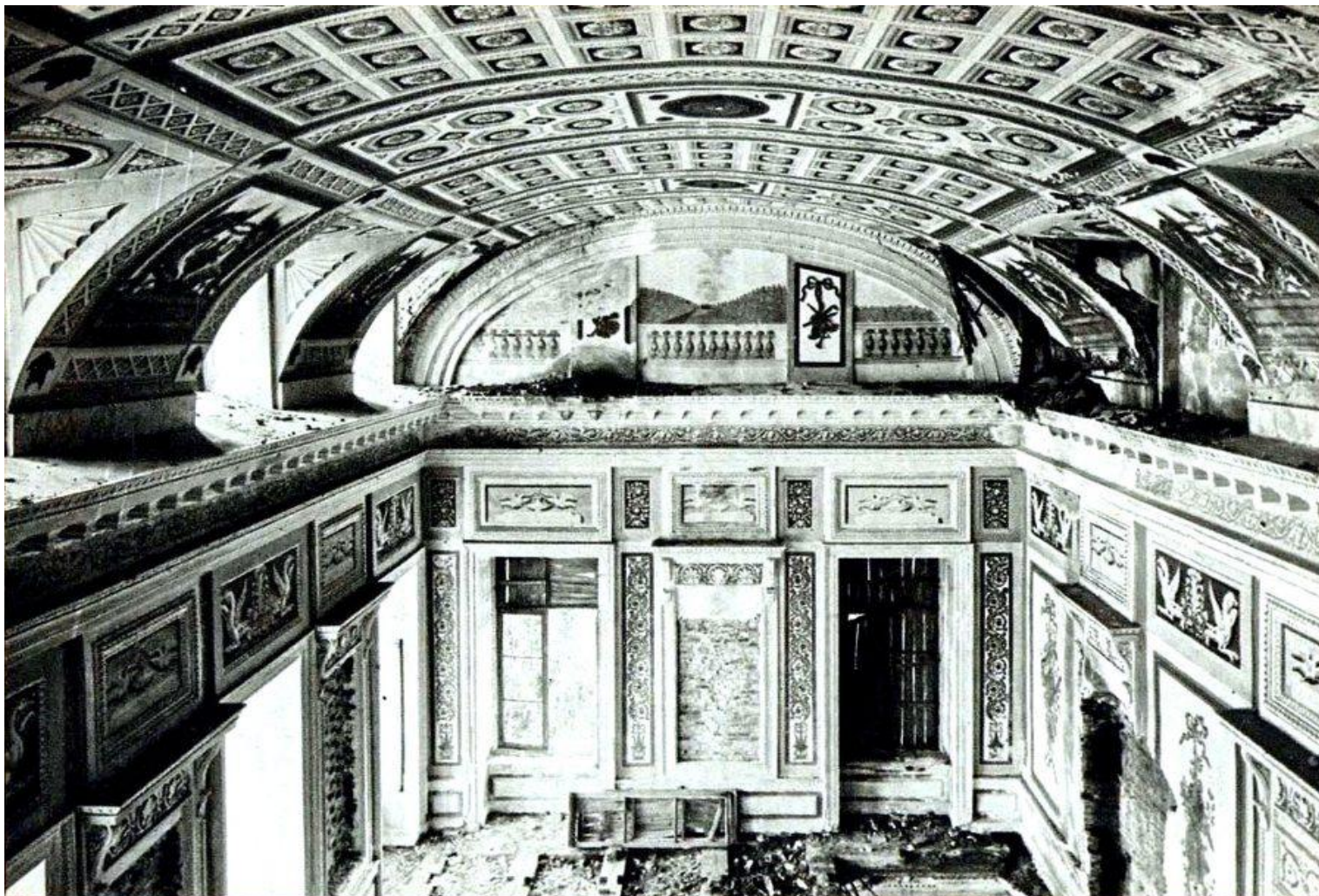
Ляличи. «Храмъ благодарности» въ паркѣ. 1790-е годы. Здѣсь находилась статуя гр. Румянцева-Задунайскаго.

*Ротонда*

Дом-дворец блистал подлинной красотой. Для внутренней отделки применялись скульптура, лепнина, роспись, ценные породы камня и дерева, различные дорогие отделочные материалы, зеркала и габиленны.



*Парадная лестница*



*Потолок зала с коробовым сводом*



*Столовая дворца*

В уютном зале  
находилась статуя  
императрицы.



*Статуя Екатерины*

Парк занимал территорию в 150 га. Вместе с постройками усадьбы представлял единый комплекс. Два больших пруда и один малый находились в самом парке.





Прославляя свою благодетельницу императрицу, граф П.В. Завадовский нашёл достойный способ увековечить ее память, соорудив в Ляличах храм в честь Святой Екатерины.



Внутри храм производил поражающий и неожиданный эффект.

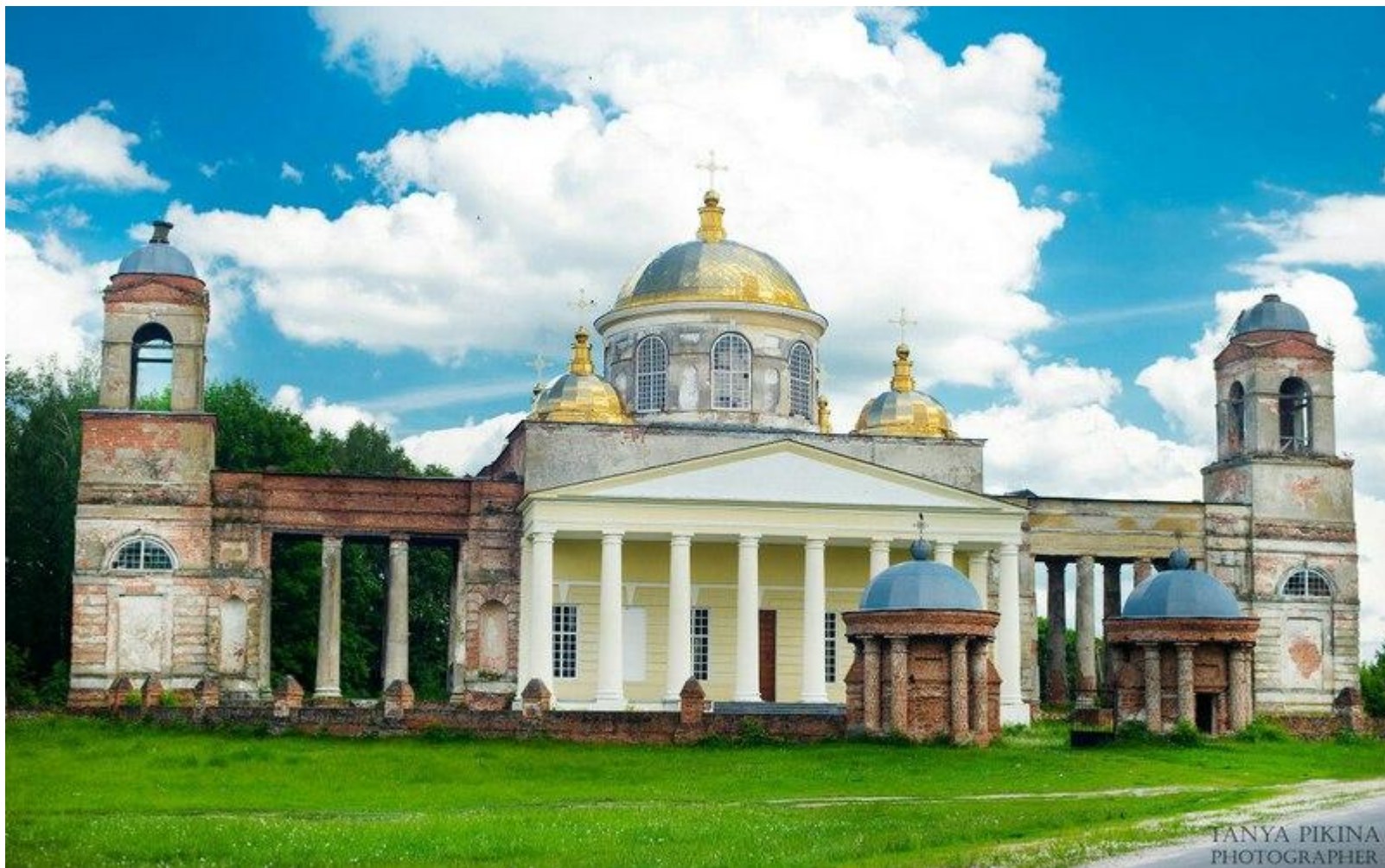
Строгость и изящество отличали внутреннюю отделку храма.





*Главный храм с пределами  
во имя святых апостолов Петра и Павла*

Летом 2011-го года в усадьбе первого российского министра народного просвещения графа Петра Завадовского в селе Ляличи Суражского района Брянской области началась активная стадия реконструкции церкви Святой Екатерины..



# Список источников и использованной литературы

## Литература:

С.И. Стещец «Земля Суражская»

Г.А. Пикина «Ляличи»

## Пресса:

Газета «Восход» от 26 апреля 1993 года

Газета «Восход» от 27 июля 1999 года

Газета «Восход» от 21 сентября 1999 года

## Интернет ресурсы:

<http://objective.su/puteshestviya/usadba-zavadovskogo-i-ekaterininskaya-cerkov>

<https://estatez.livejournal.com/tag/%D0%A0%D0%B5%D1%81%D1%82%D0%B0%D0%B2%D1%80%D0%B0%D1%86%D0%B8%D1%8F>

[https://www.kray32.ru/suragskiy031\\_02.html](https://www.kray32.ru/suragskiy031_02.html)



**Спасибо за внимание!**