

Сяргей
Тарасаў
«Еўфрасіння
Полацкая»

Эпіграф:

Сілай духоўнай узвысіла
Полацк висока,
Тым, хто імкнуўся да кнігі,
свяціла, як зорка...

Д. Бічэль -Загнетава

Манастыр – 1. Рэлігійная абшчына манахаў або манашак, якая ўтварае царкоўна-гаспадарчую арганізацыю. 2. Тэрыторыя, царква і жылыя памяшканні такой абшчыны.

Сабор – галоўная або вялікая царква ў горадзе, манастыры.

Царква – 1. Аб'яднанне паслядоўнікаў той або іншай рэлігіі, арганізацыі, якая кіруе рэлігійным жыццём. 2. Памяшканне, у якім адбываецца набажэнства.

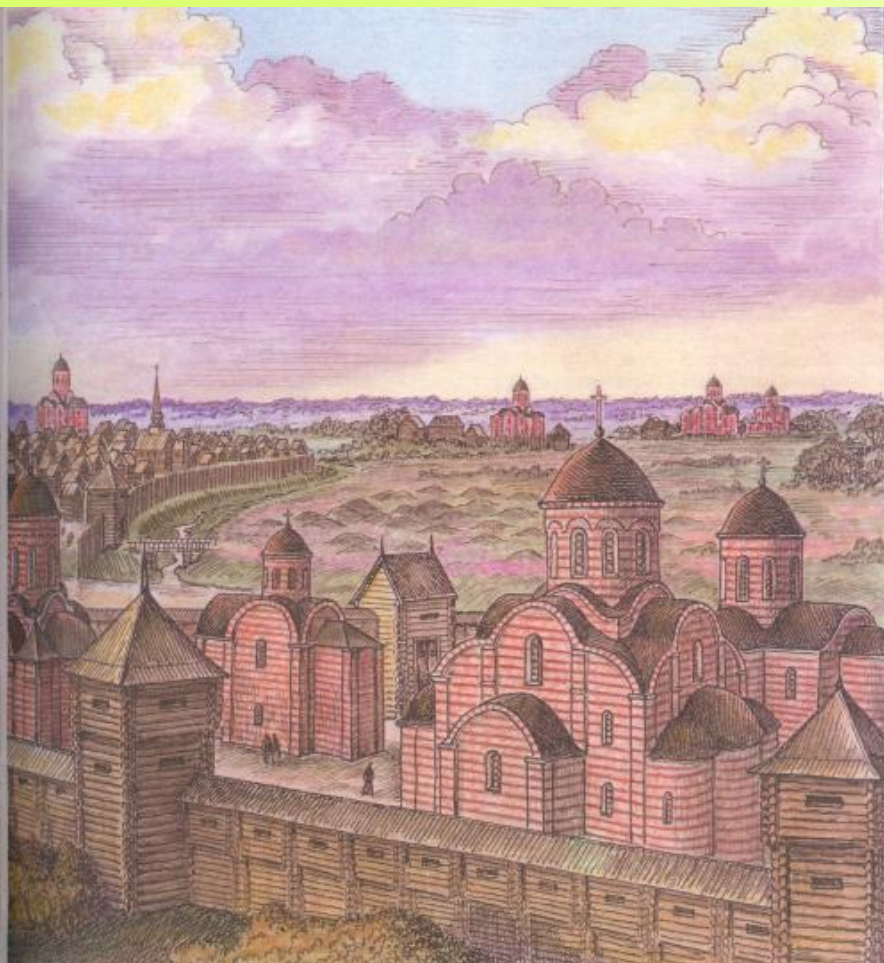
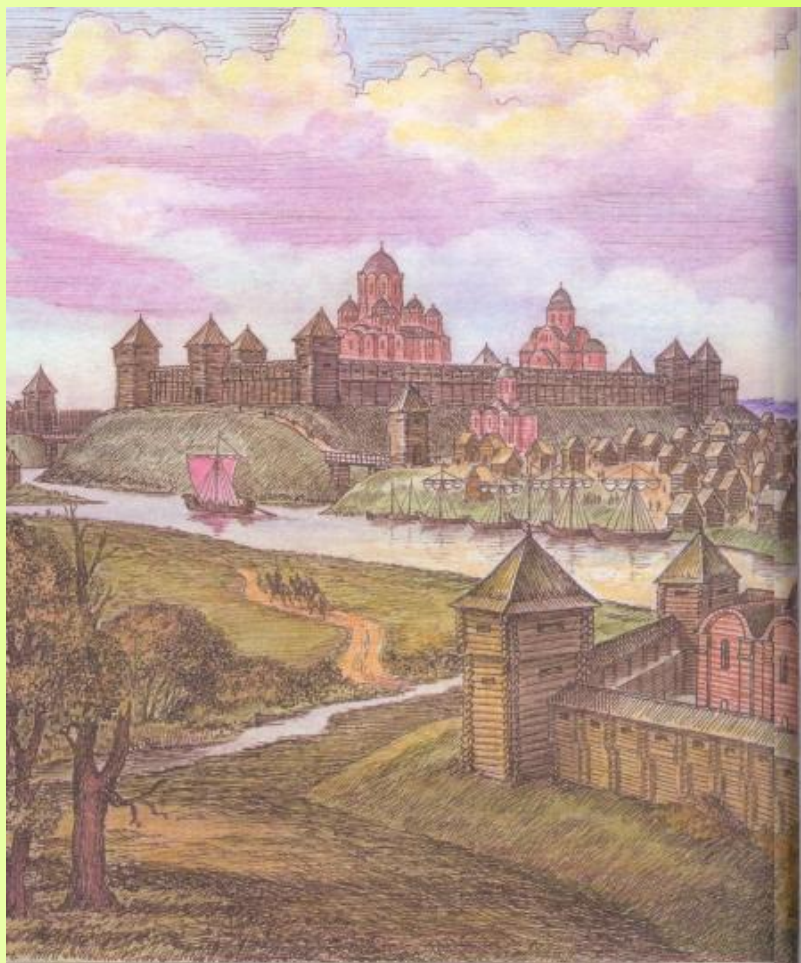
Ігумення – настояцельніца праваслаўнага манастыра.



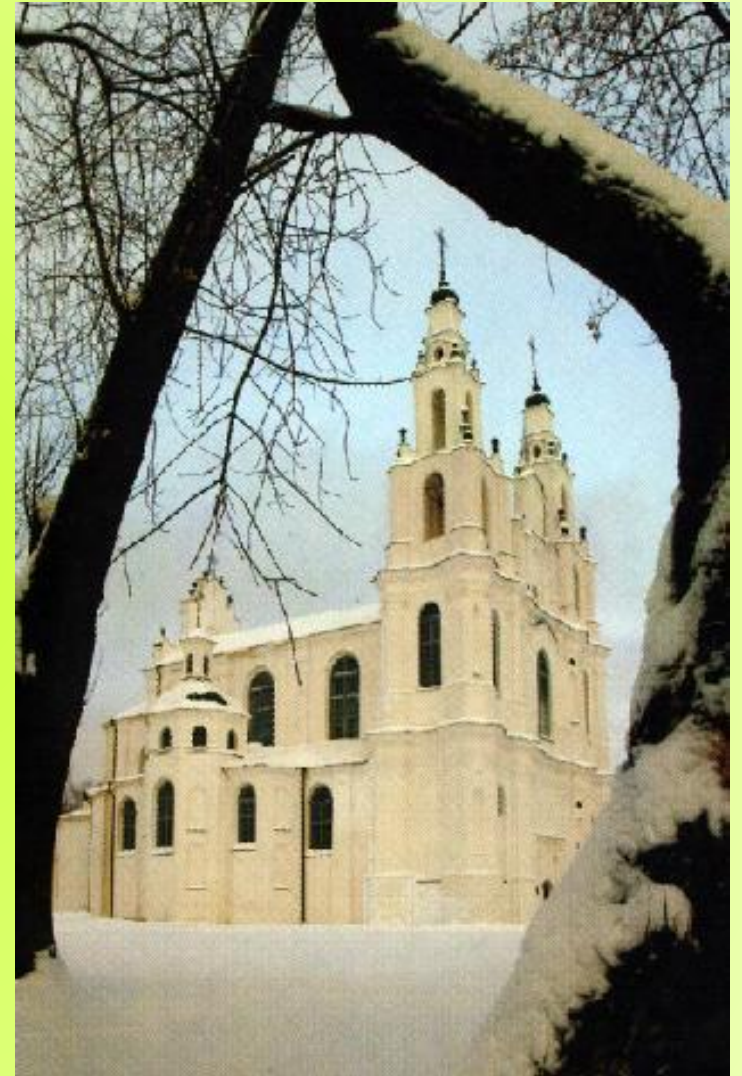
Еўфрасіння Полацкая

1104-1167

**Князёўна-ігумення
была
“памочніца
пакрыўджаным,
зажураным –
суцяшэннем,
распранутым –
адзеннем ці,
проста кажучы, -
для ўсіх была ўсім...”**









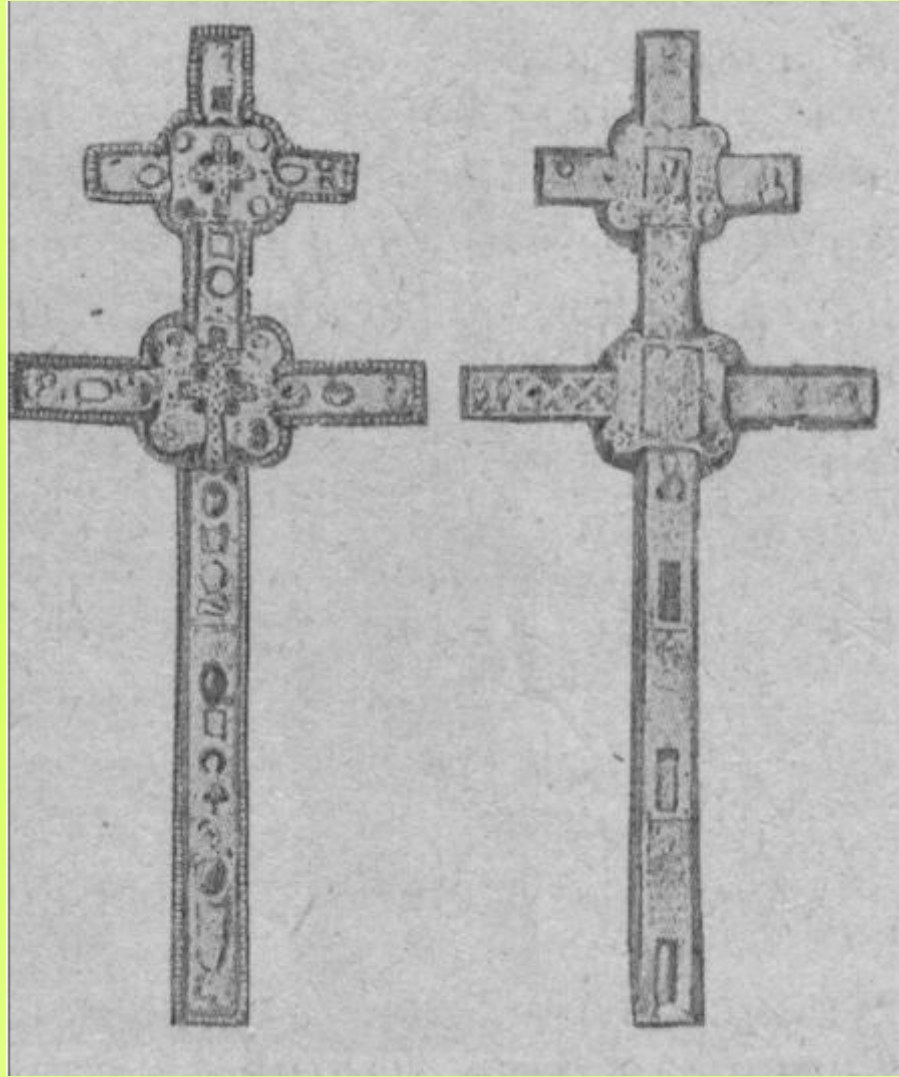






(C) FEA & Sabla 2002







Тэст

1. Якое імя было ў Еўфрасінні Полацкай да пострыгу?
а) Еўдакія ; б) Прадслава; в) Еўпраксія
2. Як звалі бацьку Еўфрасінні ?
а) Рагвалод; б) Святаслаў-Георгій; в) Усяслаў
3. Колькі гадоў было Еўфрасінні, калі яна прыйшла ў манастыр?
а) 16; б) 20; в) 12
4. Настаяцельніцай якога манастыра стала Еўфрасіння?
а) Спаскага; б) Мірскага; в) Сафійскага сабора
5. Кім па заказе Еўфрасінні Полацкай быў зроблены крыж?
а) Рагвалодам; б) Іаанам; в) Лазарам Богшам
6. Дзе памерла Еўфрасіння Полацкая?
а) у Полацку; б) у Іерусаліме
7. Калі святкуецца дзень памяці Еўфрасінні Полацкай?
а) 5 мая; б) 5 чэрвеня; в) 6 ліпеня



1. Якое імя было ў Еўфрасінні да пострыгу?



Няправільна!!!



Правільна!!!



Няправільна!!!

Еўдакія

1

Прадслава

2

Еўпраксія

3



2. Як звалі бацьку Еўфрасінні?



Неправільна!!!

Рагвалод

1



Правільна!!!

Святаслаў-Георгій

2



Неправільна!!!

Усяслаў

3



3. Колькі гадоў было Еўфрасінні Полацкай, калі яна прыйшла ў манастыр?



Няправільна!!!

16

1



Няправільна!!!

20

2



Правільна!!!

12

3



**4. Настоятельницай якога манастыра стала
Еўфрасіння Полацкая?**



Правільна!!!



Няправільна!!!



Няправільна!!!

Спаса

Сафійскі сабор

Мірскі замак

1

2

3



5. Кім па загаду Еўфрасінні Полацкай быў зроблены крыж?



Няправільна!!!



Няправільна!!!



Правільна!!!

**Рагвалода
м**

Іаанам

Лазарам Богшам

1

2

3



6. Дзе памерла Еўфрасіння Полацкая?



Няправільна!!!



Правільна!!!

У Полацку

У Ерусаліме

1

2



7. Калі святкуецца дзень памяці Еўфрасінні Полацкай?



Няправільна!!!

5 мая

1



Правільна!!!

5 чэрвеня

2



Няправільна!!!

6 ліпеня

3