

А. С. Пушкин



Капитанская
дочка

Проверим знания на содержание глав 6-10.

1. Как называется 6 глава?
2. Кого пытал Иван Кузьмич и его соратники?
3. Почему Марьи Ивановне не удалось уехать?
4. Кому принадлежат слова: «Умирать, так умирать: дело служивое!»?
5. Как погиб Иван Кузьмич?

6. Что описывается так: «Всё было пусто; стулья, столы, сундуки были переломаны; посуда перебита; все растаскано»?

7. Кого Пугачёв назначил новым командиром крепости?

8. В какой город прибыл Гринёв?

9. К кому повёл сержант Гринёва?

10. Каково было единственное развлечение Гринёва ?

Ответы

1. Как называется 6 глава?
2. Кого пытал Иван Кузьмич и его соратники?
3. Почему Марьи Ивановне не удалось уехать?
4. Кому принадлежат слова: «Умирать, так умирать: дело служивое!»?
5. Как погиб Иван Кузьмич?

1. Пугачёвщина
2. Юлая (башкирца)
3. Путь был отрезан, крепость окружена
4. Ивану Кузьмичу
5. Его повесили

Ответы

6. Что описывается так: «Всё было пусто; стулья, столы, сундуки были переломаны; посуда перебита; все растаскано»?

7. Кого Пугачёв назначил новым командиром крепости?

8. В какой город прибыл Гринёв?

9. К кому повёл сержант Гринёва?

10. Каково было единственное развлечение Гринёва в этом городе?

6. Комендантский дом

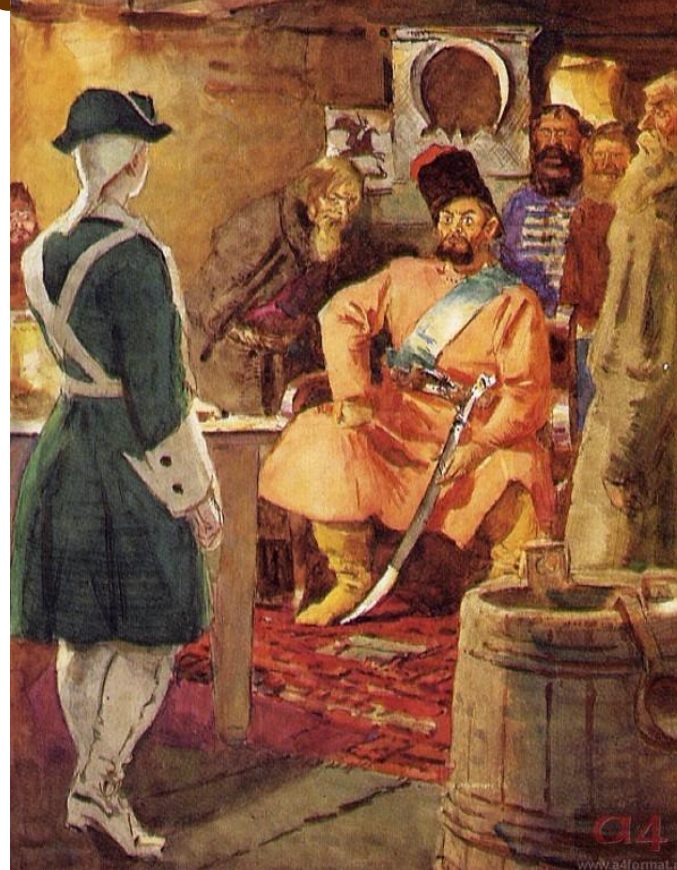
7. Швабрина

8. Оренбург

9. К генералу

10. Наездничество

Темы человека и истории, народа и власти, внутренней свободы в повести (анализ 6 – 10 глав).



Цели:

- выявление художественной идеи повести, состоящей в утверждении умения оставаться внутренне свободным перед лицом исторических потрясений, нравственных испытаний;
- формирование навыка анализа эпического произведения в единстве формы и содержания, работы со статьями учебника и иллюстрациями к повести;
- развитие нравственно-эстетических представлений учащихся в процессе выявления понятий «внутренняя свобода» и «зависимость от обстоятельств».

Глава 6 «Пугачёвщина»

- Названия глав чётко отражают их содержание. Какой основной смысл и какие оттенки заключены в названии шестой главы? Каково лексическое значение суффикса – щин?

Это суффикс со значением отрицательной оценки активно используется в наименованиях общественно-политических течений, явлений социального или морально-этического плана.

«Пугачёвщина» - это не только беззаконие, творимое Пугачёвым и его помощниками, это жестокость и насилие, порождённые восстанием.

Смысл эпиграфа к VI главе

Вы, молодые ребята, послушайте,
Что мы, старые старики, будем сказывать.

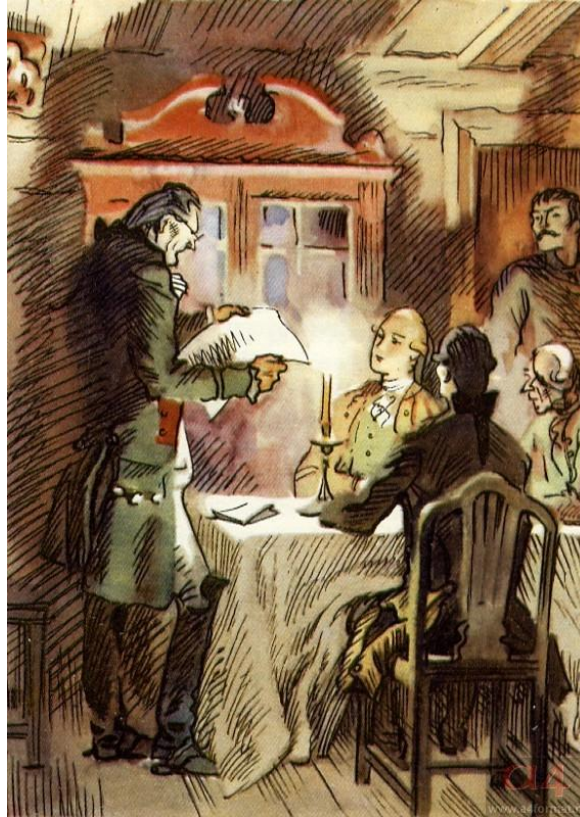
Песня



**Призыв к серьёзному восприятию
страшных событий, потрясших
Россию.**

Подумай и ответь...

На крепость надвигаются войска Пугачёва. Об это свидетельствуют факты, сведения, слухи, тревожные настроения, охватившие население крепости.



Охарактеризуйте реакцию различных персонажей на надвигающиеся события (по материалам 6 главы).

Поведение капитана Миронова



Не хочет расстраивать
жену и дочь
(отправляет в гости к
попадье – жене
священника), срочное
совещание

Понимание своей
ответственности
и стремление
сделать всё
возможное перед
неотвратимой
опасностью.



Поведение Василисы Егоровны



Допрос.

Всю ночь не могла
заснуть.

Схитрила
(проговорился)

Была смела в
высказываниях
о Пугачёве.

В какой момент она
встревожилась?

Когда узнала, что
комендант Нижнеозёрной
крепости и все офицеры
были перевешаны.

Поведение Швабрина



«Видно, он (Пугачёв)
на самом деле силён» -
заметил Швабрин...

Поведение Петра Гринёва



«Долг наш –
защищать крепость
до последнего
издыхания; об
этом и говорить
нечего...»

«Но надобно бы подумать о
безопасности наших
женщин...»

Емельян Пугачёв



Подумай и ответь...

- В течение всего повествования образ Пугачёва связан с символикой снега. Как вы понимаете выражение «свалиться как снег на голову»?

Свалиться как снег на голову – значит появиться неожиданно. Пугачёв свалился как снег на голову России.

- Страшный буран, из которого появляется Пугачёв, происходит в самом начале сентября, что не вполне правдоподобно. Почему Пугачёв появляется впервые из снежного бурана?

Буран символизирует разгул страстей в душе человека. Пугачёв рождается из стихии, ведёт её за собою и в то же время подчиняется её безличной власти.

Подумай и ответь...

В Белогорской крепости, взятой Пугачёвым, снежный буран заметает все пути, а в Оренбурге, находящемся 40км от него, ещё угасает осень; генерал, которому поручено защищать город от восставших, подвязывает яблони соломой.

- Какое символическое значение имеет эта деталь?

- Какие пословицы, связанные со словом *солома* вы знаете?

«Кабы знать, где упадёшь, то соломки бы постелил».

Пугачёв связан с символикой зимы, а дворянский мир – с символикой увядания, осени, на смену которой неизбежно приходит холодная зима. Дворянство хочет «подстелить соломку», закрыться от снежного бурана, который несёт за собой Пугачёв.

Деталь художественная (от франц. —
подробность, мелочь, частность) —
выразительная [redacted] в произведении,
несущая [redacted] смысловую и
эмоциональную нагрузку. Деталь
художественная может воспроизводить
подробности обстановки, внешности, пейзажа,
портрета, интерьера, но в любом случае она
используется, чтобы наглядно представить и
[redacted] героев и их среду обитания.



Подумай и ответь...

Каким представил себе Пушкин членов совета:
генерала, чиновников?

Готова ли крепость Оренбург к встрече с силами Пугачёва?



«Военный совет в Оренбурге». Художник А.Иткин.

Глава VII. «Приступ»

В главе « Приступ » отражена
ключевая ситуация
« Капитанской дочери » -

взятие крепости Пугачевым и
поведение при этом героев.

Все участники событий оказываются в
ситуации выбора жизни или смерти.

Глава VII. «Приступ» (проверим домашнее задание)



Два враждебных лагеря находятся в непримиримом конфликте: жестокость восставших порождена жестокостью властей, правительства. А Белогорская крепость обречена сдаться врагу.

Обратимся к иллюстрациям

Какую сцену изобразил художник?



«Прощание Маши с отцом». Художник С.Герасимов.

Подумай и ответь...

Как ведёт себя капитан
Миронов во время
приступа крепости?



*Голова моя, головушка,
Голова послуживая!
Послужила моя головушка,
Ровно тридцать лет и три года.
Ах, не выслужила головушка,
Ни корысти себе, ни радости,
Как ни слова себе доброго,
И ни рангу себе высокого;
Только выслужила головушка,
Два высокие столбика,
Перекладинку кленовую,
Ещё петельку шелковую.*

Плач Василисы Егоровны



*Слова плача
перекликаются с
эпиграфом: «Свет ты
мой, Иван Кузьмич,
удалая солдатская
головушка! Не
тронули тебя ни
штыки прусские, ни
пули турецкие; ни в
честном бою ты
сложил свой живот».*

Предсмертные слова Василисы Егоровны можно рассматривать не только как обвинение разбойнику Пугачёву, но и власти: «...сгинул от беглого каторжника!»

Народ на стороне восставших: опишите действия жителей крепости.

«Жители начали присягать. Они подходили один за другим, целуя распятие и потом кланяясь самозванцу. Гарнизонные солдаты стояли тут же. Ротный портной, вооружённый своими тупыми ножницами, резал у них косы. Они отряхивались, подходили к руке Пугачёва, который объявлял им прощение и принимал в свою шайку.»



Подумай и ответь...

Каким перед читателями предстаёт Пугачёв во взятой им Белогорской крепости? Почему всё происходящее Гринёв называет комедией?



«Суд Пугачёва». Художник А.Иткин.

Подумай и ответь...

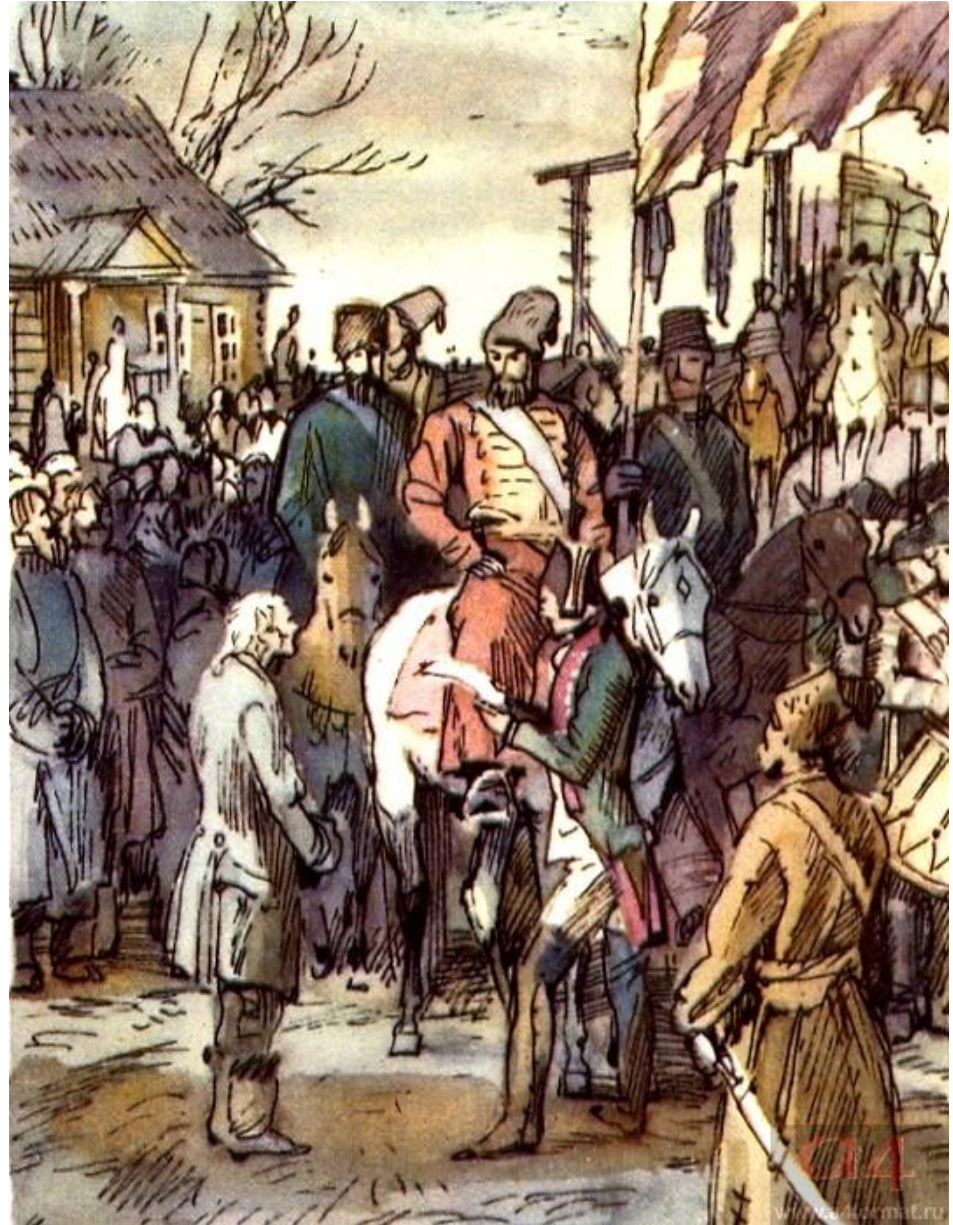
- В каких эпизодах Пугачёв раскрывается до конца, сбрасывает маскарадный костюм?
- Прочтите по ролям фрагмент главы «Незванный гость» от слов «Необыкновенная картина мне представилась» до конца главы. Каким предстаёт Пугачёв в данном эпизоде?



Подумай и ответь...

- Охарактеризуйте эпизод «Прощение Савельича» (9 глава). Какие чувства вызвал у вас этот поступок?

- Из каких побуждений Пугачёв принимает реестр Савельича и даже жалует тулуп и полтину?



«Реестр барскому добру, разграбленному злодеями». Художник А.Иткин.

Подумай и ответь...

- Какие стороны характера Пугачёва открываются в этих эпизодах?

Важнейший принцип создания образа Пугачёва – превращение, метаморфоза. Он постоянно перевоплощается, как бы ускользая от однозначных определений.



«Реестр барскому добру, разграбленному злодеями». Художник А.Иткин.

Образ Емельяна Пугачёва

«Маски» Пугачёва	Эпизоды
Авантюрист	
Самозванец	
Человек	

Домашнее задание

- Дочитать роман (главы 11-14) + тест

- Синквейн:

1 ряд – Пугачёв

2 ряд – Петр Гринёв

3 ряд – капитанская дочка