

# На родине И.С.Тургенева Экскурсия в Спасское- Дувановское







Есть на Руси места, что всегда будут дороги нам, ибо они – слава и гордость народа, нетленная ценность его. Идут в Михайловское поклониться А.С. Пушкину, в Ясную Поляну – Л.Н. Толстому. Идут к И.С. Тургеневу в Спасское – Лутовиново.

# Основание имения



В конце XVIII века отставной секунд-майор И.И. Лутовинов основал на Орловщине новую усадьбу рядом с церковью Спаса-Преображения и могилами своих предков. Центром ее стал большой двухэтажный дом с многочисленными хозяйственными пристройками, окруженный просторно раскинувшимся парком с липовыми аллеями и прудами.





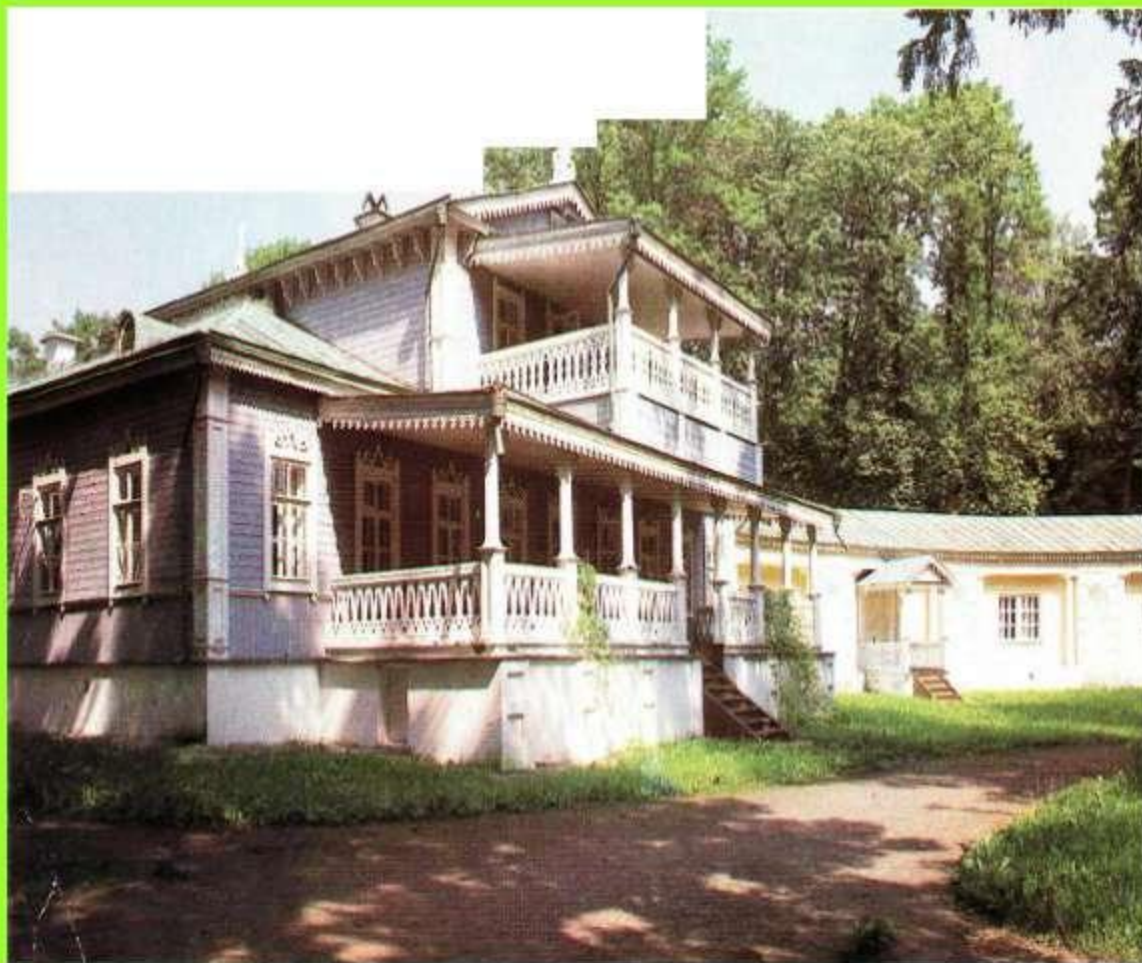
Спаское было в то время настоящим барским имением. Широкие, длинные аллеи из исполинских лип и берёз вели с разных сторон к господской усадьбе...за домом тянулся обширный, роскошный сад, густые тёмные аллеи которого шли уступами к прудам, окаймлявшим сад и всю усадьбу. На некотором расстоянии от дома находились так называемые «службы», т.е. постройки для многочисленной дворни, состоявшей из 200 или 300 душ; тут помещались каретники, ткачи, столяры, портные...»



## Дом-музей И.С.Тургенева. Центральная аллея парка.

*...Я ничего не знаю прелестнее наших орловских старых садов – и нигде на свете нет такого запаха и такой зелёно-золотистой серости... под чуть-чуть лепечущими липами в этих узких и длинных аллеях, заросших шелковистой травкой и земляникою.. Чудо!*

*И.С.Тургенев – П.В.Анненкову. 1872г.*





# Большой пруд





# Любимый дуб И.С. Тургенева, посаженный им в детстве



Дуб этот был дорог Ивану Сергеевичу, как бывают дороги близкие, любимые люди. Когда весной 1882 года, находясь во Франции, писатель почувствовал, что тяжело заболел и не сможет вернуться в Спасское, он пишет одному из своих друзей: «Когда вы будете в Спасском, поклонитесь от меня дому, саду, моему молодому дубу, родине поклонитесь, которую я уже, вероятно, никогда не увижу».



Флигель, где И.С. Тургенев  
жил во время ссылки





# Баня





# Главный дом усадьбы



Детские комнаты - на втором этаже. Родители и гости в нижних покоях. В большой зале детям позволялось бывать только с дядькой. К отцу входили робко, поздороваться, или попрощаться на ночь.



# Библиотека



Библиотека занимает самую большую комнату дома. Библиотека даёт представление о высокой культуре писателя и широте его интересов



# Кабинет



Кабинет является центром, который объединяет весь дом



# Комната для гостей



Мебель удивляет изяществом линий. Теплом наполняют комнаты блики красного дерева и карельской березы



# Большая гостиная





# Малая гостиная



На своем месте, в малой гостиной огромный диван «самосон», любимый писателем и памятный гостям Спасского. Вы не видите в нем ничего особенного?.. О, это опасный диван! Так воспринимал его сам Тургенев: «Стоит лишь на него прилечь, как уже спишь. Постараюсь<sup>15</sup> его избегать».



# Комната для прислуги





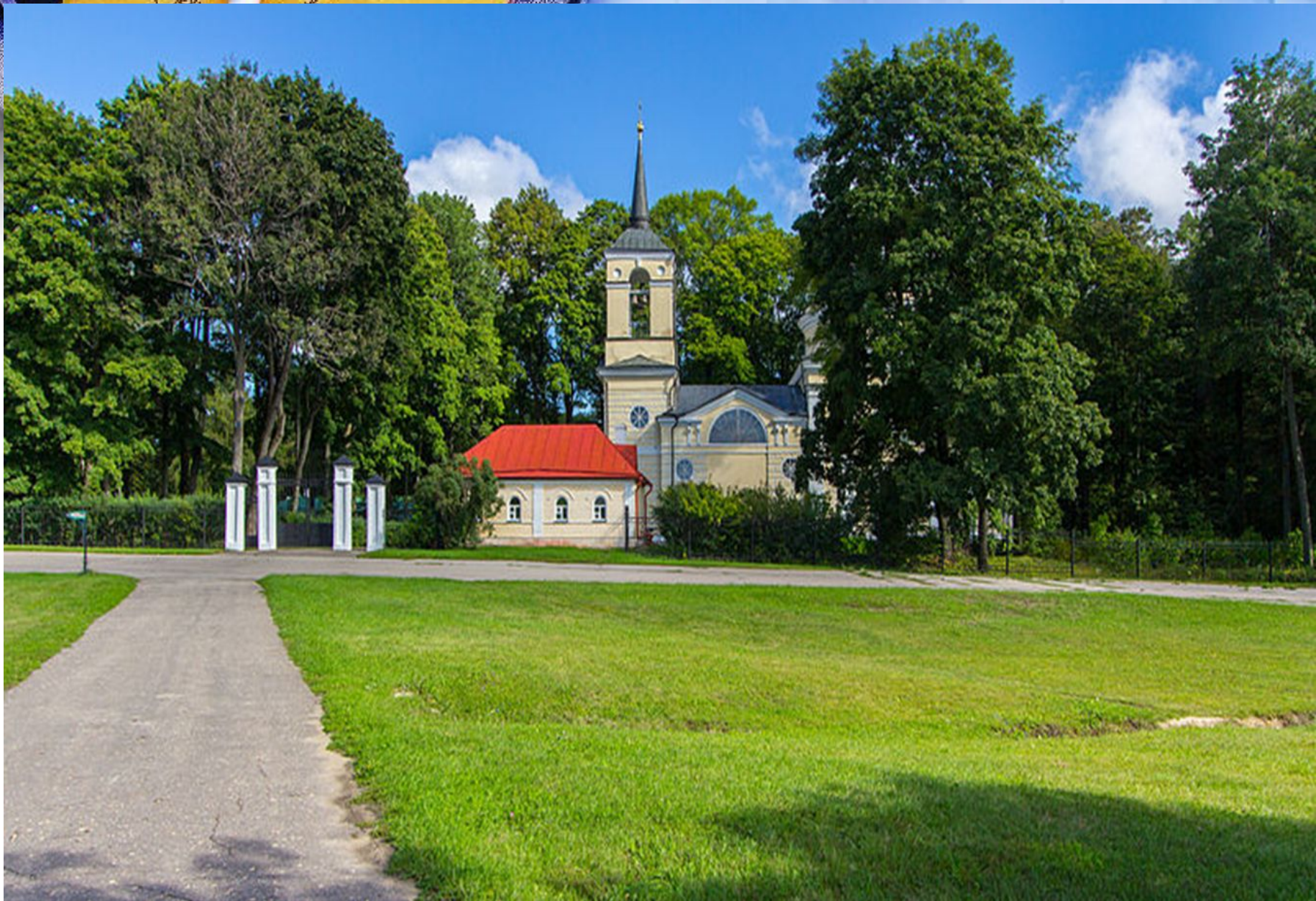
# Фортепиано в столовой



...Сладкая, страстная мелодия с первого звука охватывала сердце; она вся сияла, вся томилась вдохновением, счастьем, красотой, она росла и таяла; она касалась всего, что есть на земле дорогого, тайного, святого; она дышала бессмертной грустью и уходила умирать в небеса.

И.С. Тургенев «Дворянское гнездо»





Спасское - Лутовиново всегда оставалось центром поэтического мира Тургенева. "На тысячу верст кругом Россия - родной край" . Здесь жили его герои, здесь стихия помещной и усадебной жизни, язык, культура, поверья, обычаи.



*Спасибо за внимание!*

