

Презентация на районный педагогический конкурс
«Лучшая презентация к уроку»

Автор	Неверова Оксана Анатольевна
Место работы	МОУ «ЦО Тайдаковский» Ясногорского района Тульской области
Должность	учитель начальных классов

УРОК
ЛИТЕРАТУРНОГО
ЧТЕНИЯ
В 3 КЛАССЕ

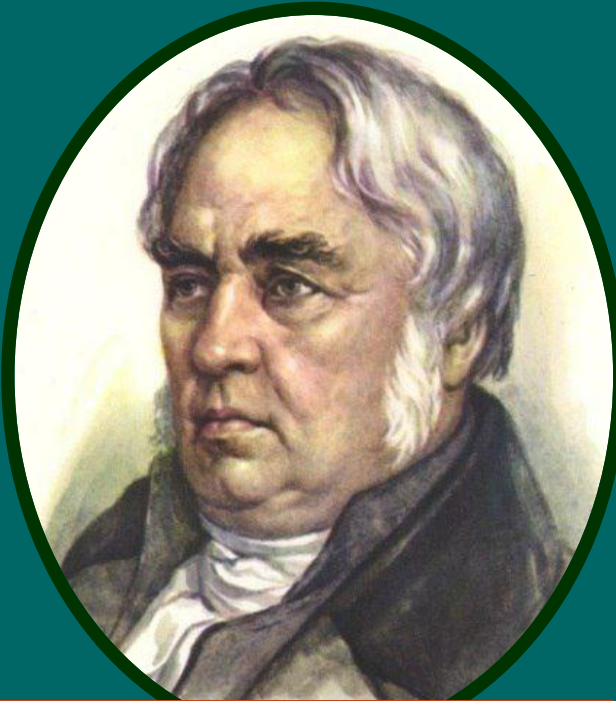


БАСНИ
ИВАНА АНДРЕЕВИЧА
КРЫЛОВА

КТО ИЗОБРАЖЕН НА ПОРТРЕТАХ? БАСНОПИСЦЫ



Лафонтен



И.А.Крылов

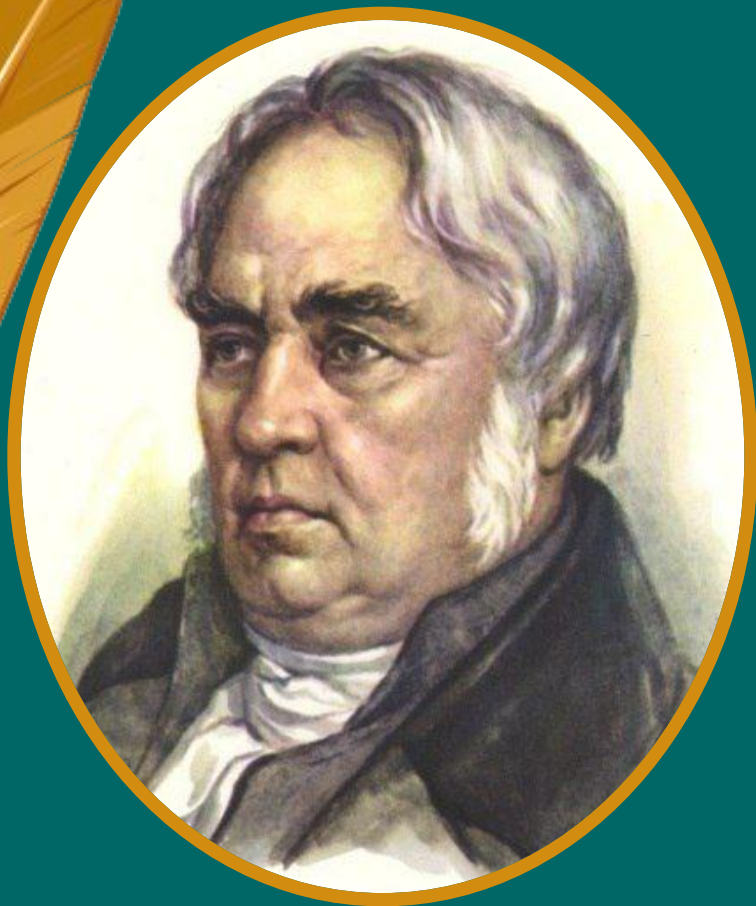


Эзоп

ЧТО ОБЪЕДИНЯЕТ ЭТИХ ЛЮДЕЙ?

ИВАН АНДРЕЕВИЧ КРЫЛОВ

Русский
поэт
Баснописец
Переводчик
Сатирик



(1769-1844)

И.А.КРЫЛОВ написал 236 басен



70 басен:

заимствованный сюжет у
Эзопа и Лафонтена



166 басен:

оригинальный
сюжет И.А.Крылова

БАСНИ ДЕЛЯТСЯ ПО СОДЕРЖАНИЮ:



осмеивают
человеческие пороки
и недостатки

«МАРТЫШКА И ОЧКИ»

обличают
недостатки
современной жизни



«РЫБЬЯ ПЛЯСКА»

Что такое басня?



**Нравоучительный
рассказ**

Паспорт басни

Жанр произведения:

Бас

Особенность текста:

**ня
Притча +**

Персонажи:

**мораль
Животны**

Актуальность:

**Высмеивание
людских пороков**

Мораль:

**Нравоучительны
й**

Вывод



ОСОБЕННОСТИ БАСНИ

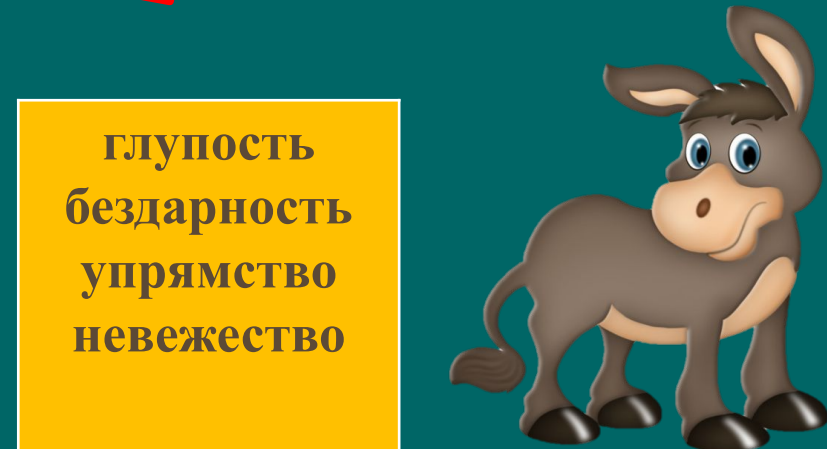
1. **МОРАЛЬ** (небольшое изречение, главная мысль)

2. **АЛЛЕГОРИЯ** (позволяет придать личностям свойства, характерные для людей)

3. **ХАРАКТЕРЫ-ПЕРСОНАЖИ**



ложь
хитрость
коварство
обман
лесть



глупость
бездарность
упрямство
невежество

Узнай и назови басню

Проказница-
Мартышка



Косолапый
Мишка



Козел



Осел

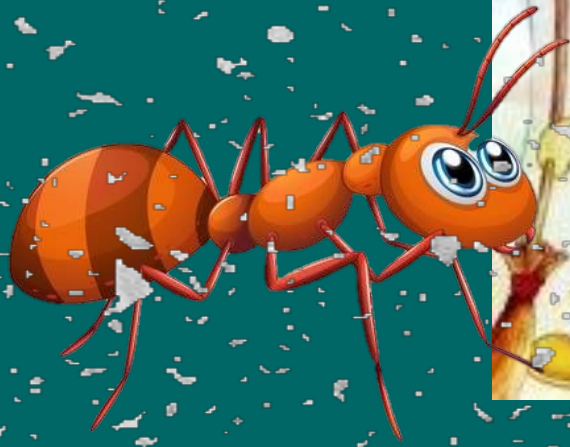
«КВАРТЕТ»

Узнай и назови басню



«ЛЕБЕДЬ, ЩУКА И РАК»

Узнай и назови басню



«СТРЕКОЗА И МУРАВЕЙ»

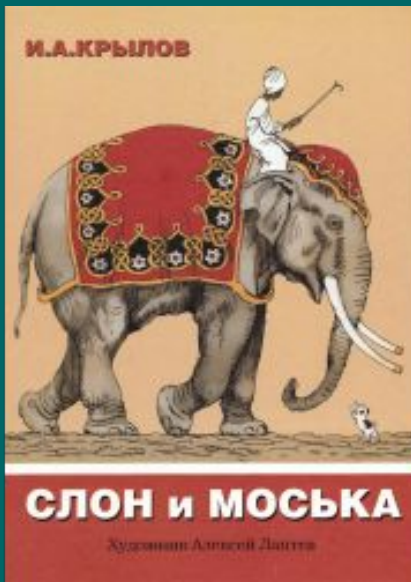
«СЛОН И МОСЬКА»

Словарная работа

ЗЕВАКА – человек, глазающий на всё; бездельник, разиня

НАПОКАЗ –
для показа, для
обозрения

ШАВКА –
невзрачная собачка



ДИКОВИНКА –
старинная
удивительная вещь

ЗАБИЯКА –любитель
затевать ссоры

ОТКОЛЕ –откуда

«СЛОН И МОСЬКА»

Какие слова в тексте позволяют понять характер Слона?

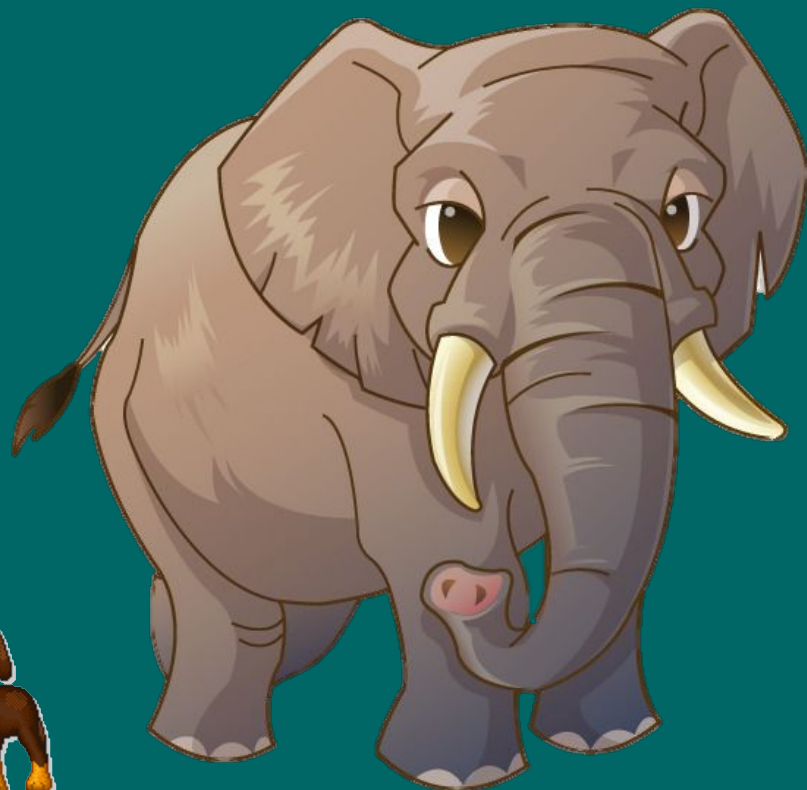
Как поведение Моськи её характеризует?

Найдите в тексте слова, описывающие поведение Моськи.

За что Шавка осуждала Моську?
(найдите в тексте)

Для чего Моська напала на Слона?

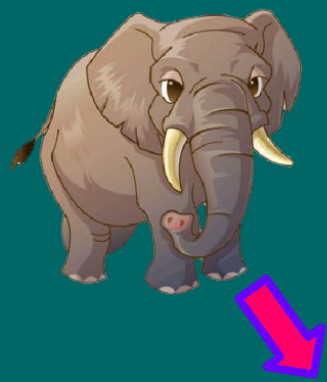
Какова мораль
басни?



«СЛОН И МОСЬКА»

Самостоятельная работа

Выпиши в два столбика слова – характеристики каждого из героев басни



П
Р
О
В
Е
Р
Ь

С
Е
Б
Я

слабый

большой

беспринципный

глупый

сильный

задиристый

вздорный

агрессивный

мудрый

злой

терпеливый

спокойный

маленький

великодушный

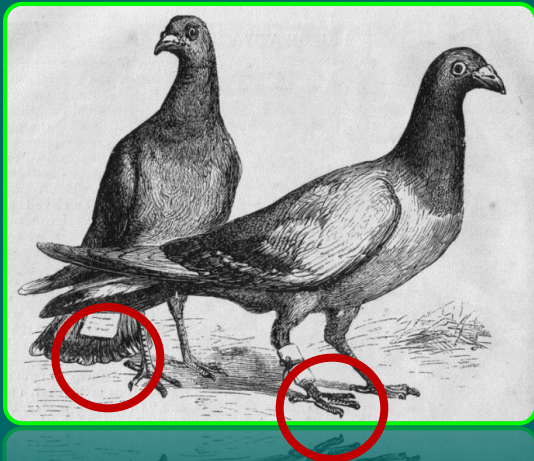
«ЧИЖ И ГОЛУБЬ»



Чиж-певчая птица
(отряд воробьиных).
Обитает часто в хвойных лесах.



Голубь (птица мира) — из семейства голубиных. Селится
рядом с людьми, поддается дрессировке



Древний вид
воздушной почты.



«ЧИЖ И ГОЛУБЬ»

Словарная работа



ЗАПАДНЯ- ловушка для
ловли птиц и животных



СИЛОК - приспособление
для ловли птиц и животных

РУЧАЮСЬ- гарантирую выполнение

«ЧИЖ И ГОЛУБЬ»

Мораль:

Вперед чужой беде не
смейся, Голубок.



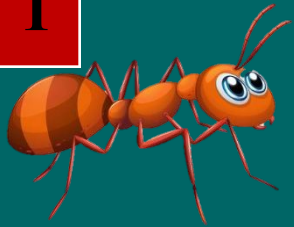
Прочитайте пословицы, близкие по смыслу с моралью
басни. Объясните их смысл.

Не рой другому яму, сам в нее попадешь.

Отольются кошке мышьи слезки.

Над другим посмеялся, над собой поплачешь.

1



1 М У Р А В Е Й

2 С Л О Н



2

3 К Р Ы Л О В



5

4 Б А С Н Я

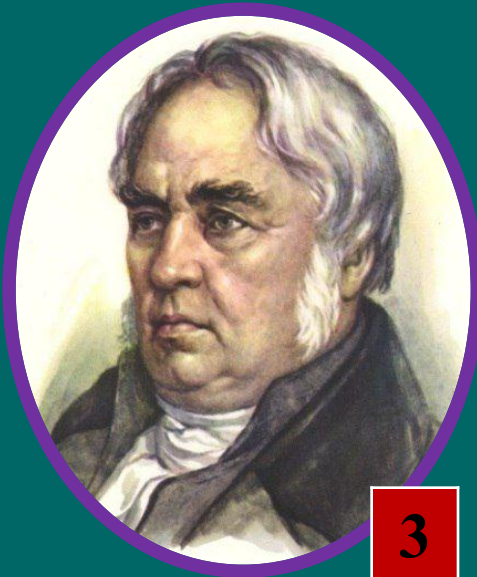
5 Г О Л У Б Ь

6 М О С Ь К А



4 Нравоучительный рассказ

6



3

(имя, кличка)

Басни И.А.Крылова

Забавой он людей исправил,
Сметая с них пороков пыль;
Он баснями себя прославил,
И слава эта – наша быль.

И не забудут этой были,
Пока по-русски говорят:
Ее давно мы затвердили
Ее и внуки затвердят.

П.А.Вяземский



Домашнее задание от героев басен Крылова (выбери задание)

1. Нарисуй иллюстрацию к басне
2. Составь устный рассказ «Чему нас учат басни?»
3. Выбери басню и выучи её наизусть



Закончи фразу:

СЕГОДНЯ НА УРОКЕ

- Я УЗНАЛ(А), ЧТО ...
- МНЕ БЫЛО ИНТЕРЕСНО ...
- НА УРОКЕ ПОВТОРИЛИ ...
- Я ПОНЯЛ(А), ЧТО ...
- Я СМОГУ НОВЫЕ ЗНАНИЯ ПРИМЕНИТЬ ...



Спасибо за внимание!

