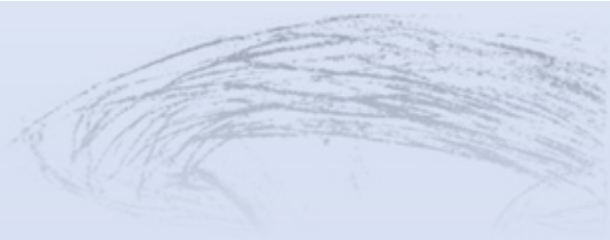


*Ахматова Анна Андреевна
(Горенко)*

23.06.1889 - 05.03.1966



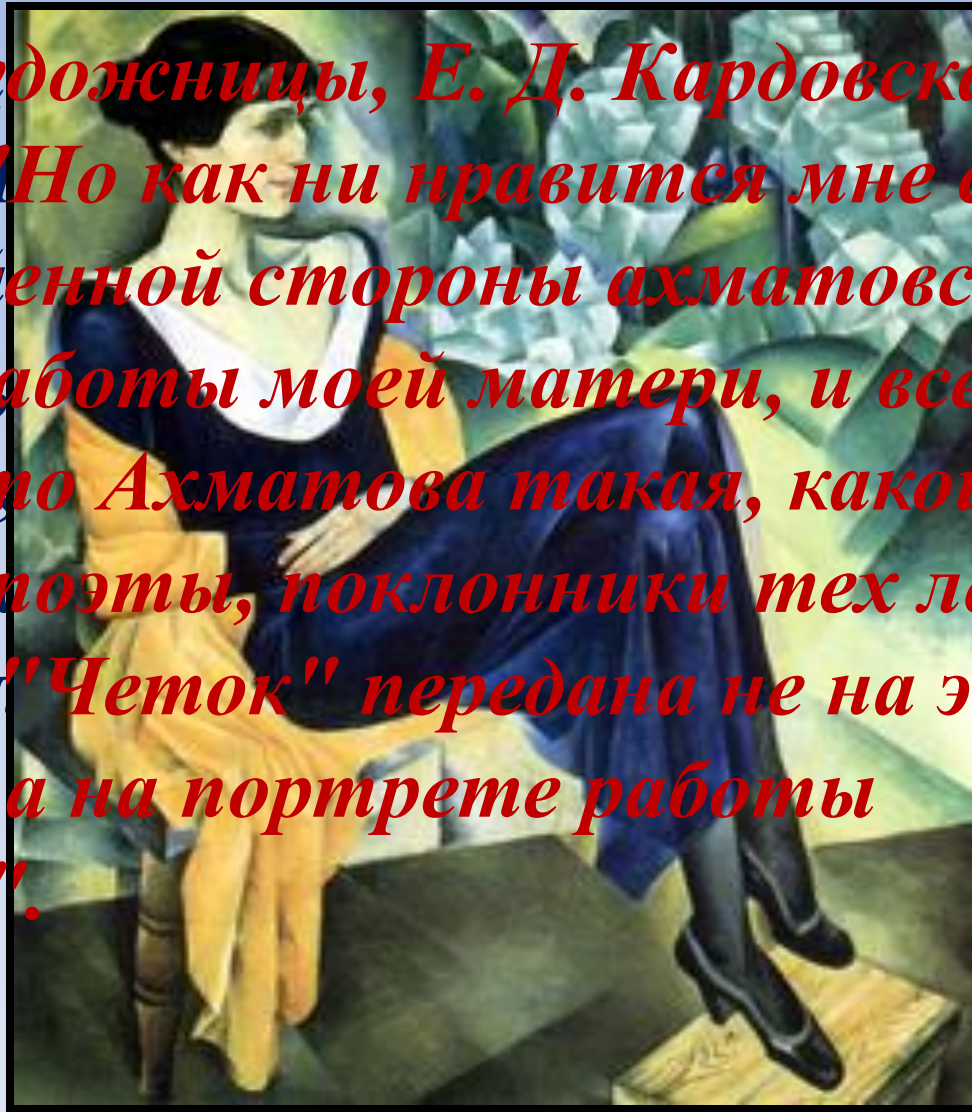




*Ахматова А. Портрет работы
А. Модильяни. 1911.*



*Натан Исаевич Альтман.
Портрет А.Ахматовой. 1914.*



Дочь же художницы, Е. Д. Кардовская, говорила: «Но как ни нравится мне со стороны ахматовской пленая, портрет работы моей матери, и все же считаю, что Ахматова такая, какой ее знали ее друзья поэты, поклонники тех лет, — то Ахматовой "Четок" передана не на этом портрете, а на портрете работы Альтмана».

*О.Л.Делла Вос-Кардовская. А.А.Ахматова.
Царское Село.1915.*





Юрий Анненков.

Портрет Анны Ахматовой. 1921.



*Фото М.Наппельбаума.
1922.*



*Н.А.Тырса. Портрет
поэтессы Анны Ахматовой.
1927.*

*А. Модильяни. Ахматова.
Скульптура.*





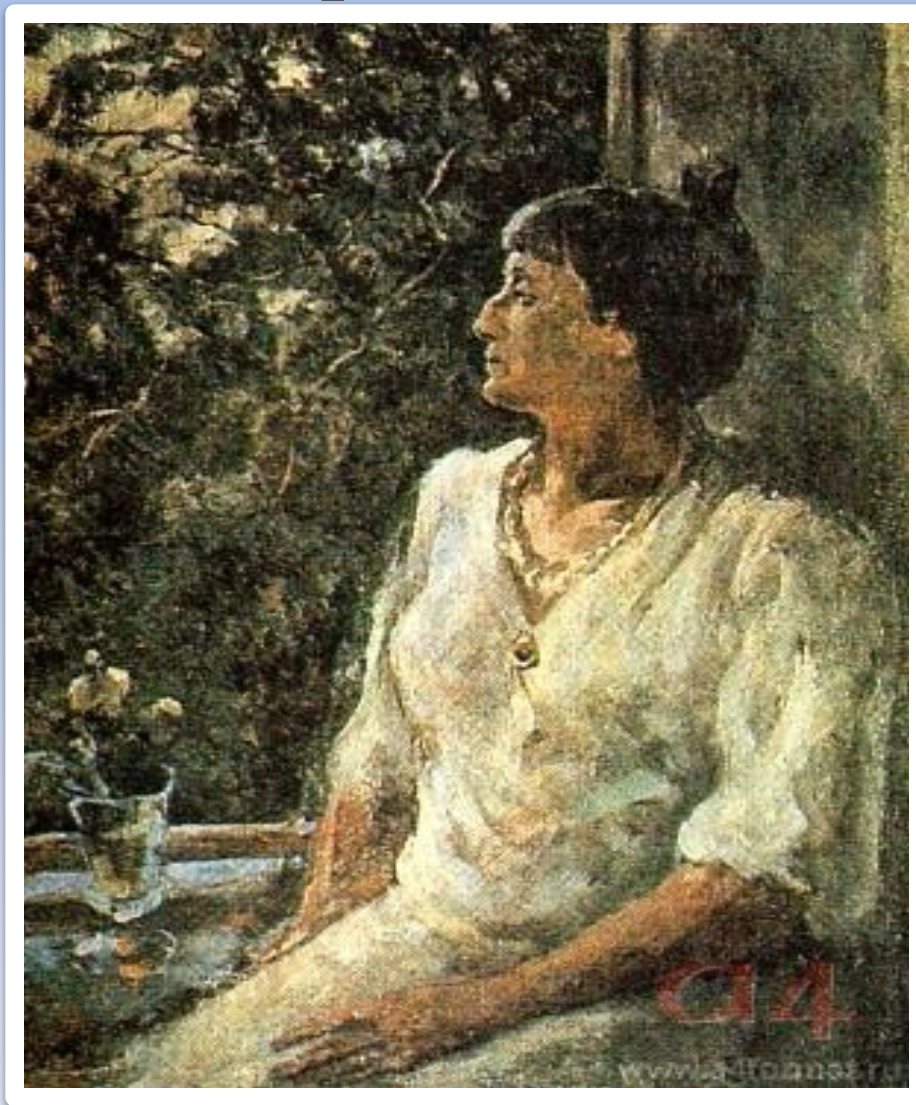
В.Смирнов. А.А.Ахматова



*Кузьма Петров-Водкин.
Портрет А. Ахматовой. 1922*



*А. Осмеркин. А.А. Ахматова. Белая ночь.
Ленинград. 1939–1940*



Осип Мандельштам «Ахматова»

**В пол-оборота, о печаль,
На равнодушных поглядела.
Спадая с плеч, окаменела
Ложно-классическая шаль.**

**Зловещий голос — горький хмель —
Души расковыивает недра:
Так — негодующая Федра —
Стояла некогда Рашель.**



9 января 1914

Марина Цветаева «Анне Ахматовой»

Узнай нерусский стан -
Над фолиантами.
Шаль из турецких стран
Пала, как мантия.

Вас передашь одной
Ломаной черной линией.
Холод - в весельи, зной -
В Вашем унынии.

Вся Ваша жизнь - озноб,
И завершится - чем она?
Облачный темен - лоб
Юного демона.

Каждого из земных
Вам заиграть - безделица!
И безоружный стих
В сердце нам целится.

В утренний сонный час,
- Кажется, четверть пятого, -
Я полюбила Вас,
Анна Ахматова.



11 февраля 1915

А.Блок «Анне Ахматовой»

"Красота страшна", -
Вы накинете лениво
Шаль испанскую на
Красный розан - в во

"Красота проста" - В
Пестрой шалью неум
Вы укроете ребенка,
Красный розан на по

Но, рассеяннo внима
Всем словам, кругом
Вы задумаетесь груст
И твердите про себя:

"Не страшна и не про
Я не так страшна, что
Убивать; не так проста я,
Чтоб не знать, как жизнь страшна!"



*Г. Верейский.
А.А. Ахматова. 1929*

*М. Сарьян. А.А.Ахматова.
1946*



*А. Любимова.
А. Ахматова. 1965*



В Фонтанном доме, где расположен литературно-мемориальный музей поэтессы, она прожила 30 лет, а сад у дома называла «магическим». По её словам, «сюда приходят тени петербургской истории».

*Памятник А.А. Ахматовой, Н.С. Гумилеву и
Л.Н. Гумилеву в г. Бежецке Тверской обл.*

