



Видеоурок

**«Их вдохновил
Крым»**



Александр Сергеевич Грибоедов

г. Чатырдаг



Байдарская долина

Александр Сергеевич Пушкин



Когда луна сияет над заливом,
Пойду бродить на берегу
морском

И созерцать в забвенье
горделивом

Возрадишь дощичие ценом



Гурзуф



Дом Ришелье во времена Пушкина



Федотов В.В. Дом Ришелье в Симферополе, 2006 год
из альбомов В.Н.Морозова 1830-е гг.

Музей Пушкин Гурзуфе



Пушкинский кипарис



Дом герцога Ришелье - музей
Пушкина



Фонтан слез

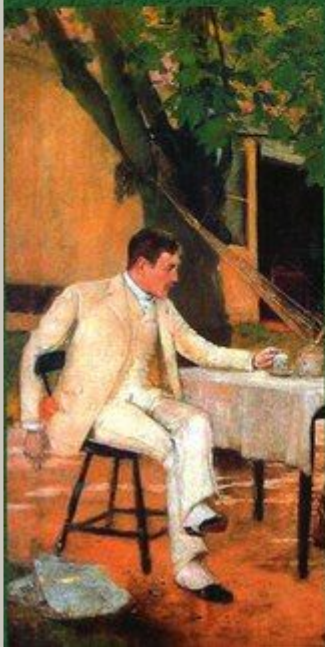



Иван Алексеевич Бунин



Иван
Алексеевич **БУНИН**

Жизнь
Арсеньева



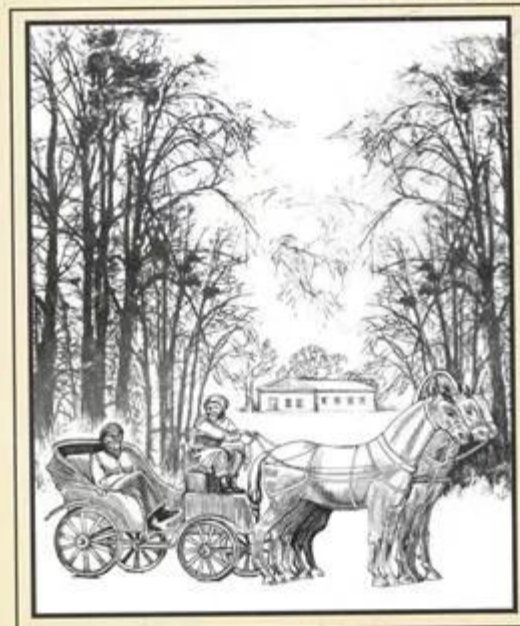
 МИР КНИГИ

ozon.ru



И.А. Бунин

Темные аллеи



Школьная классика

Антон Павлович Чехов



Дом Чехова в Гурзуфе



Белая дача Чехова в Ялте

Ялта. Дача А. П. Чехова.
Yalta. Villa A. P. Tchekhov.

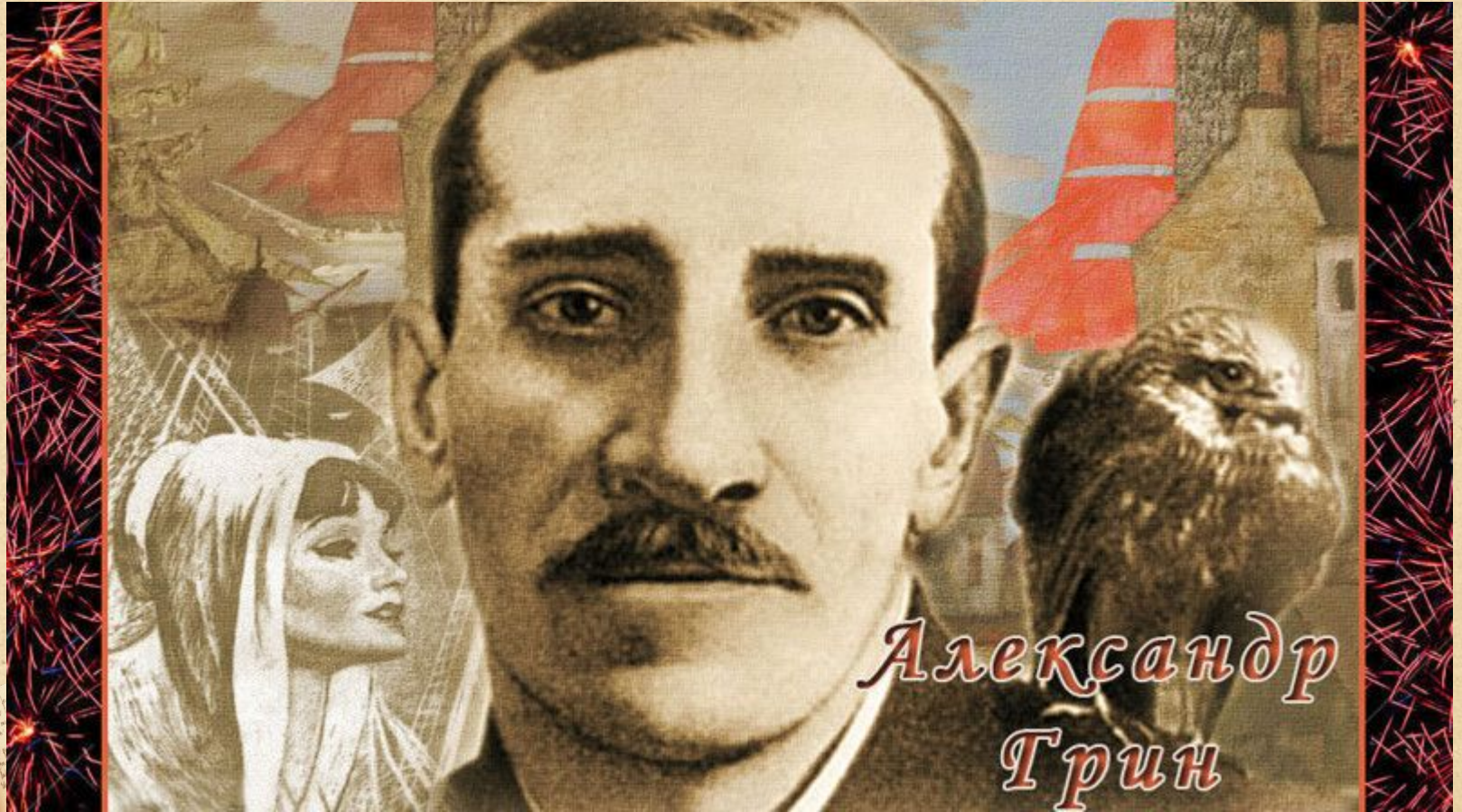
Крымъ — Crimée.



Белая дача Чехова в Ялте сегодня



Александр Грин



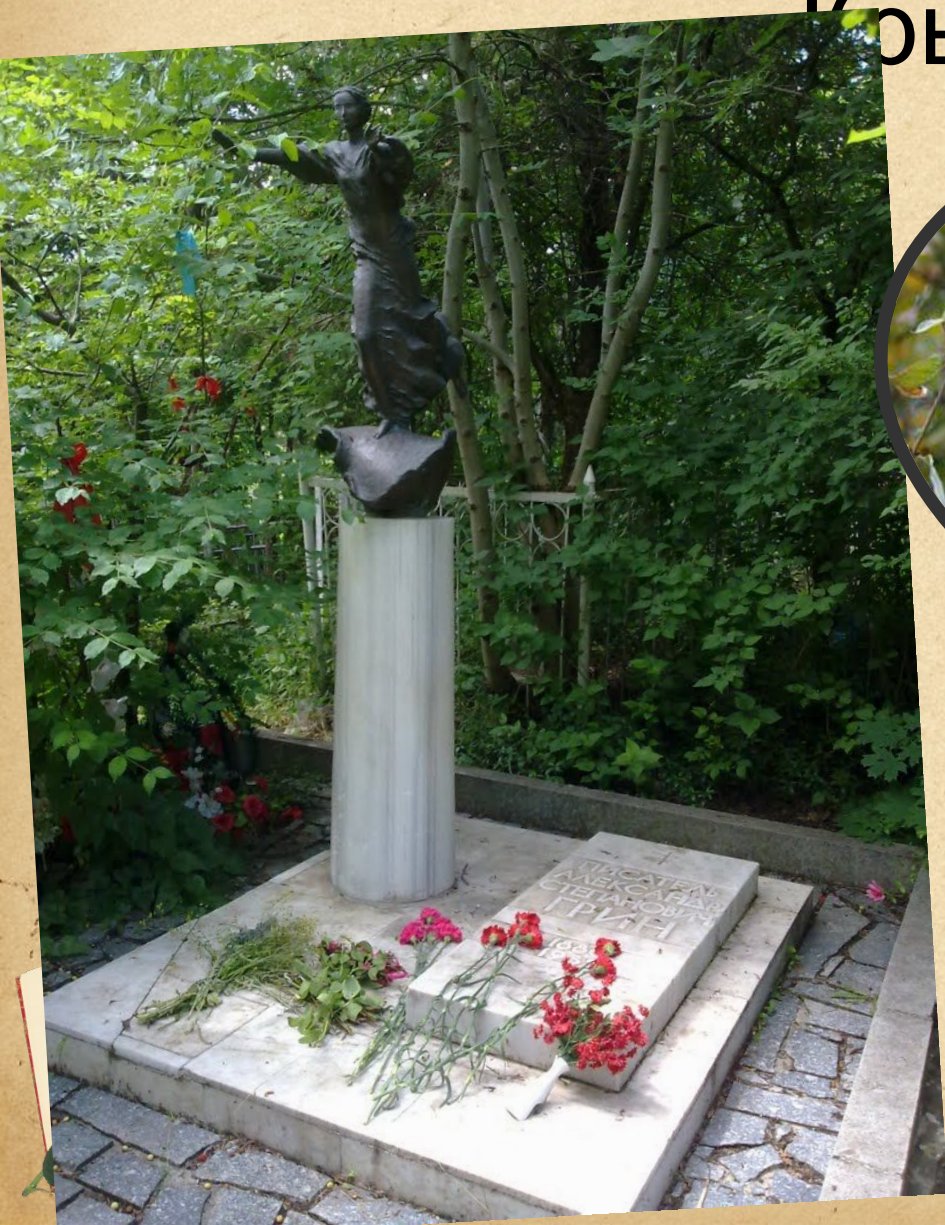
Музей Грина в Феодосии



Музей Грина в Феодосии



Могила А. С. Грина в Старом Иерусалиме



Максимилиан Волошин

Моей мечтой с тех пор напоены
Предгорий героические сны
И Коктебеля каменная грива:
Его полынь хмельна моей тоской,
Мой стих поет в волнах его
прилива,
И на скале, замкнувшей зыбь
залива,
Судьбой и ветрами изваян
профиль мой.



Коктебель



Дом-музей Волошина в Коктебеле



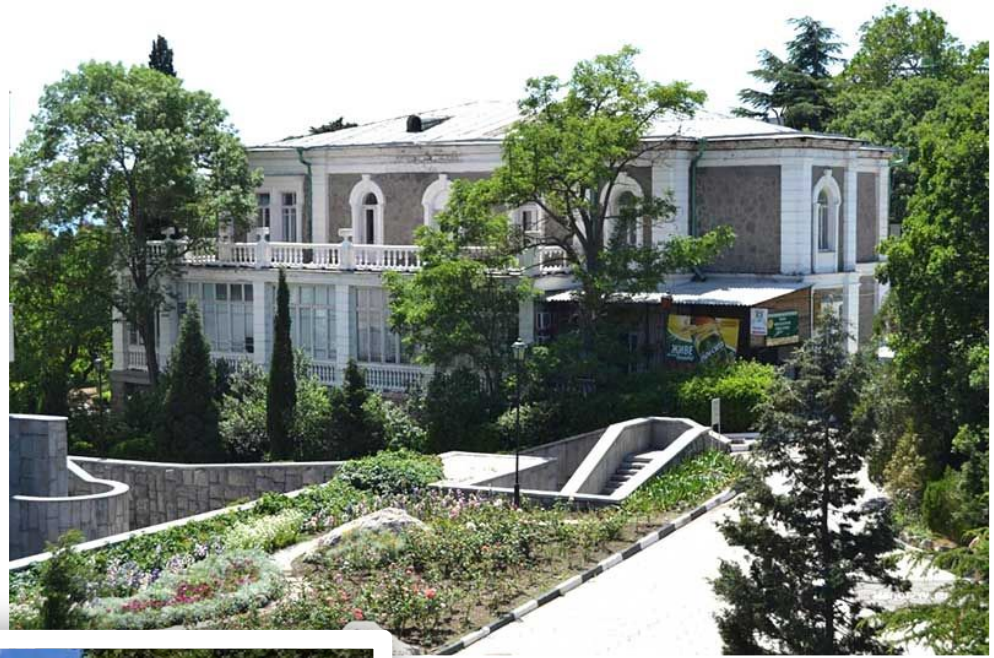
Могила Волошина



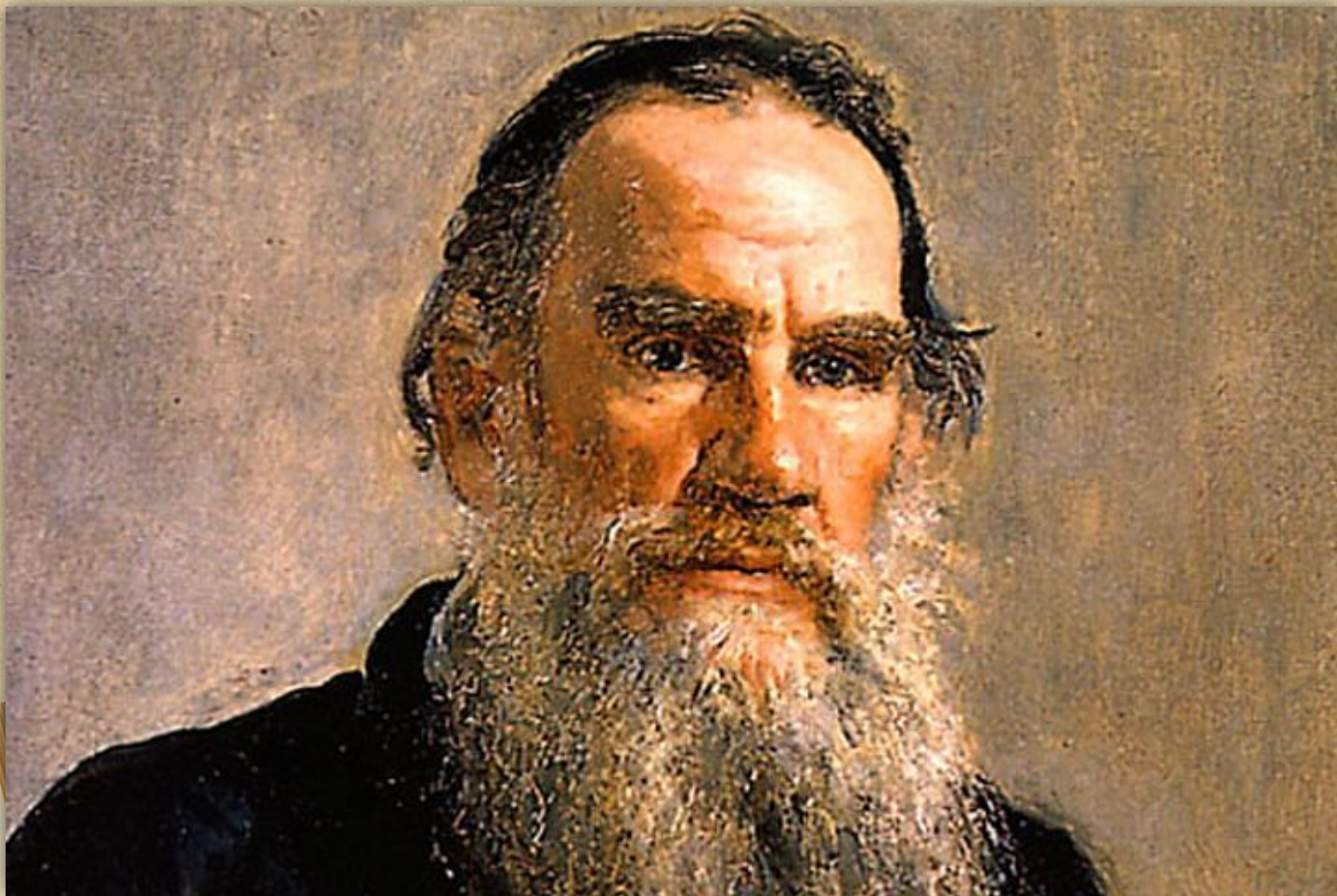
Максим Горький



Имение Тессели



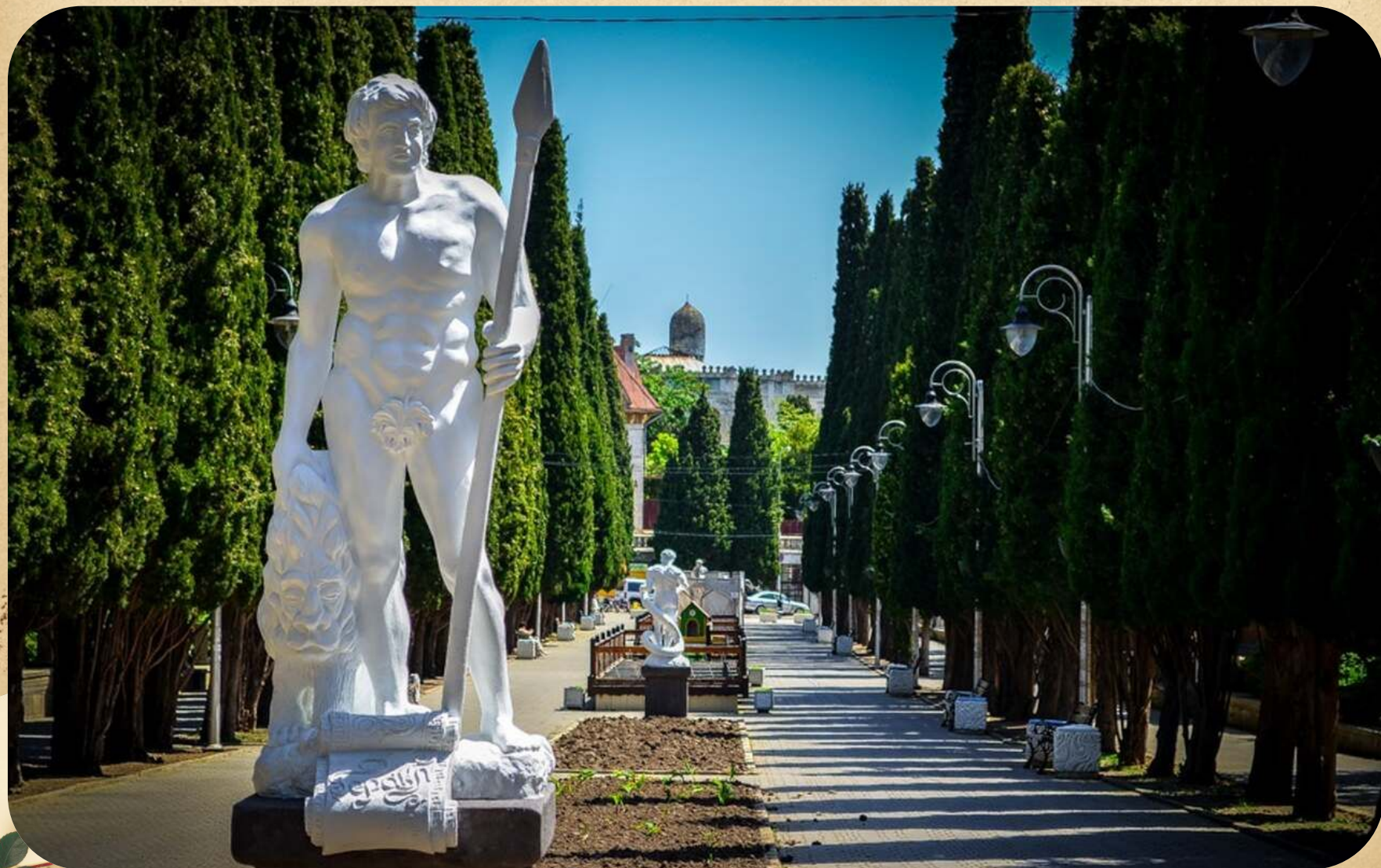
Лев Николаевич Толстой



Санаторий Москва



Аллея Аполлонов, Симеиз



Мисхор



Анна Ахматова

*Бухты изрезали низкий
берег,
Все паруса убежали в
море,
А я сушила соленую косу
За версту от земли на
плоском камне.*



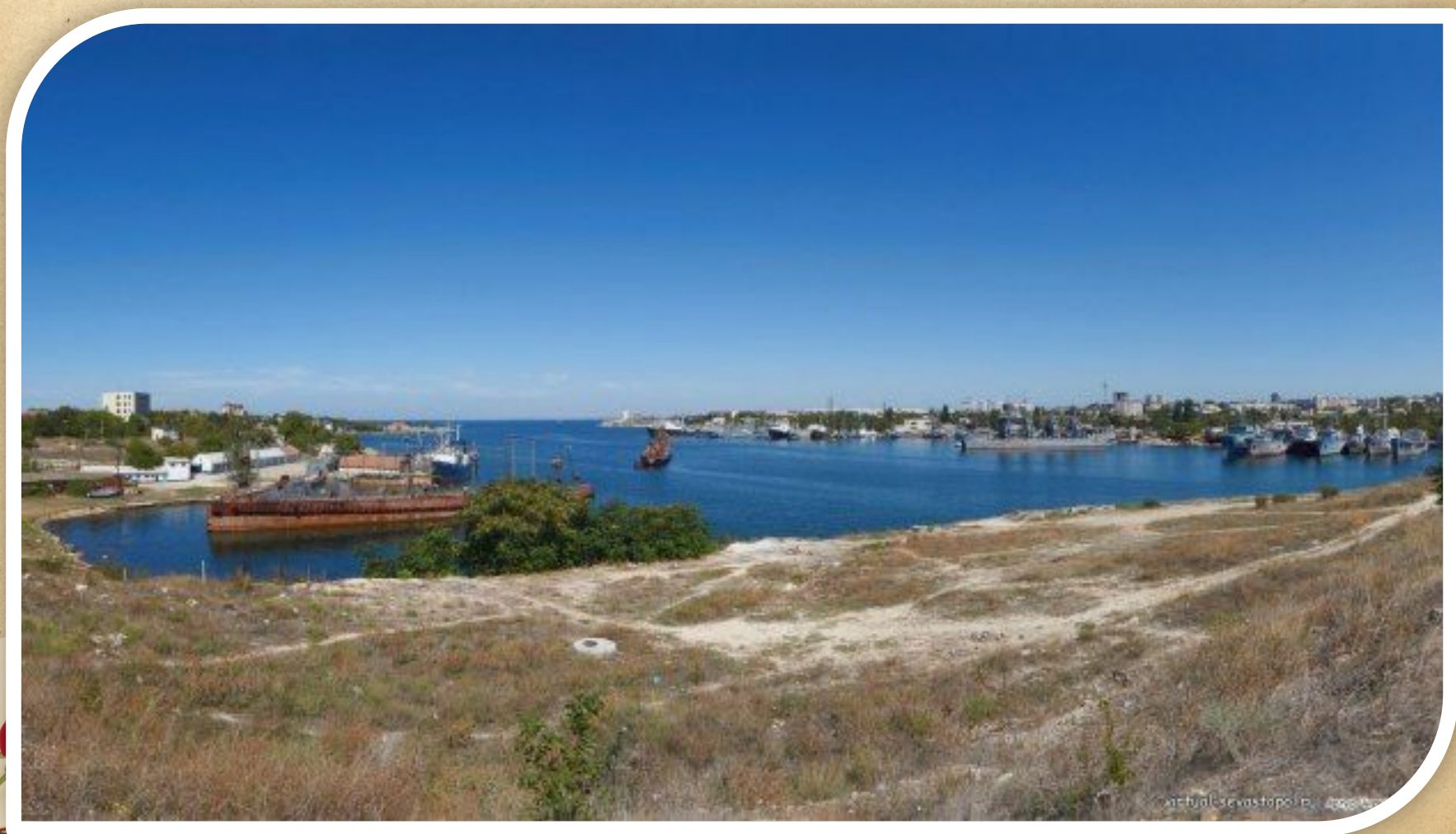
Дом Ахматовой в Севастополе



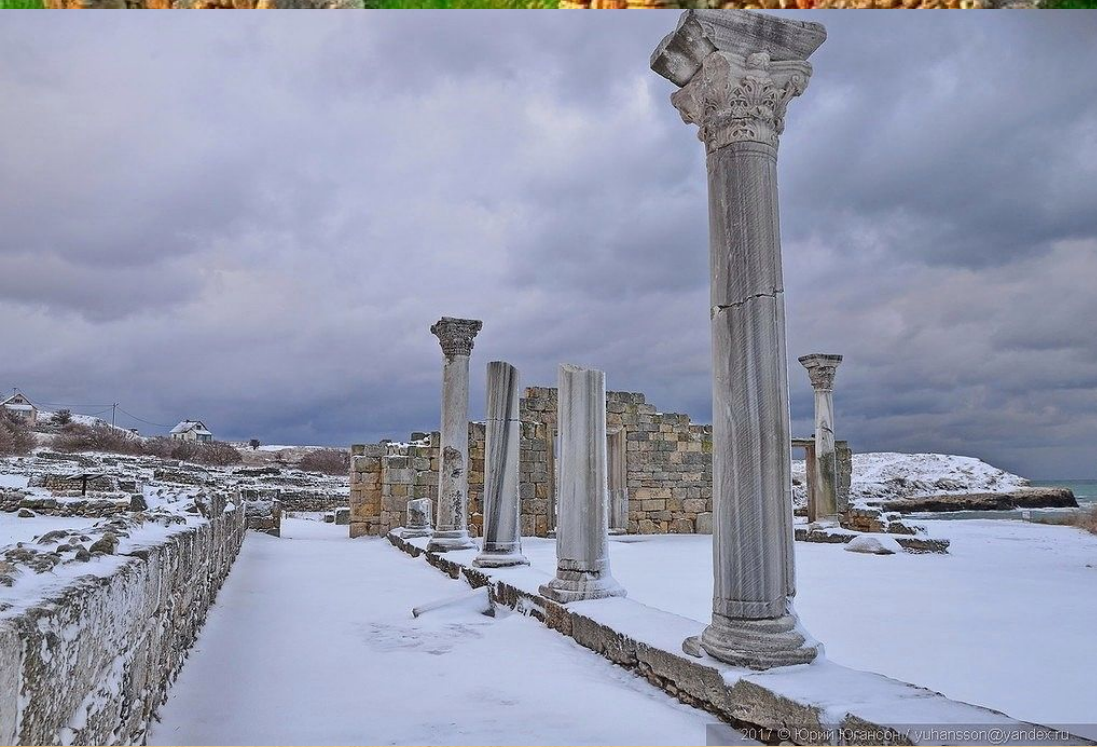
ЗДЕСЬ В ДОМЕ ОБОЕГО
ДЕЯТЕЛЯ-УЧАСТНИКА
ПЕРВОЙ ОБОРОНЫ
СЕВАСТОПОЛЯ
ЧАСТО ГОСТИЛ
В 1935-1937 гг.
РУССКИЙ ПОЭТ
анна
ахматова



Стрелецкая бухта



Херсонес



Георгиевский монастырь

