

История страны в истории моего села

Цель научной работы:

- Открыть ещё одну страницу в истории села
- Доказать что детский дом размещался в школе №3

Задача исследования:

- Собрать и систематизировать материал об этой мало кому известной странице в истории нашего села и нашей школы

Объектом исследования- являются:

- Архивные документы
- Беседы с жителями села учившимися в школе №3

Методы исследования:

- Практический- выборка материалов по теме, интервью, изучение архивных газетных материалов, обобщение полученных знаний

Актуальность:

- Пока живы свидетели, пока можно восстановить исторические события, воссоздать историю школы необходимо активизировать исследовательскую деятельность. Это важно для подрастающего поколения, это важно для жителей села, это важно для истории школы

Здесь учились дети и жили
учителя



2008/11/11



2008/11/11

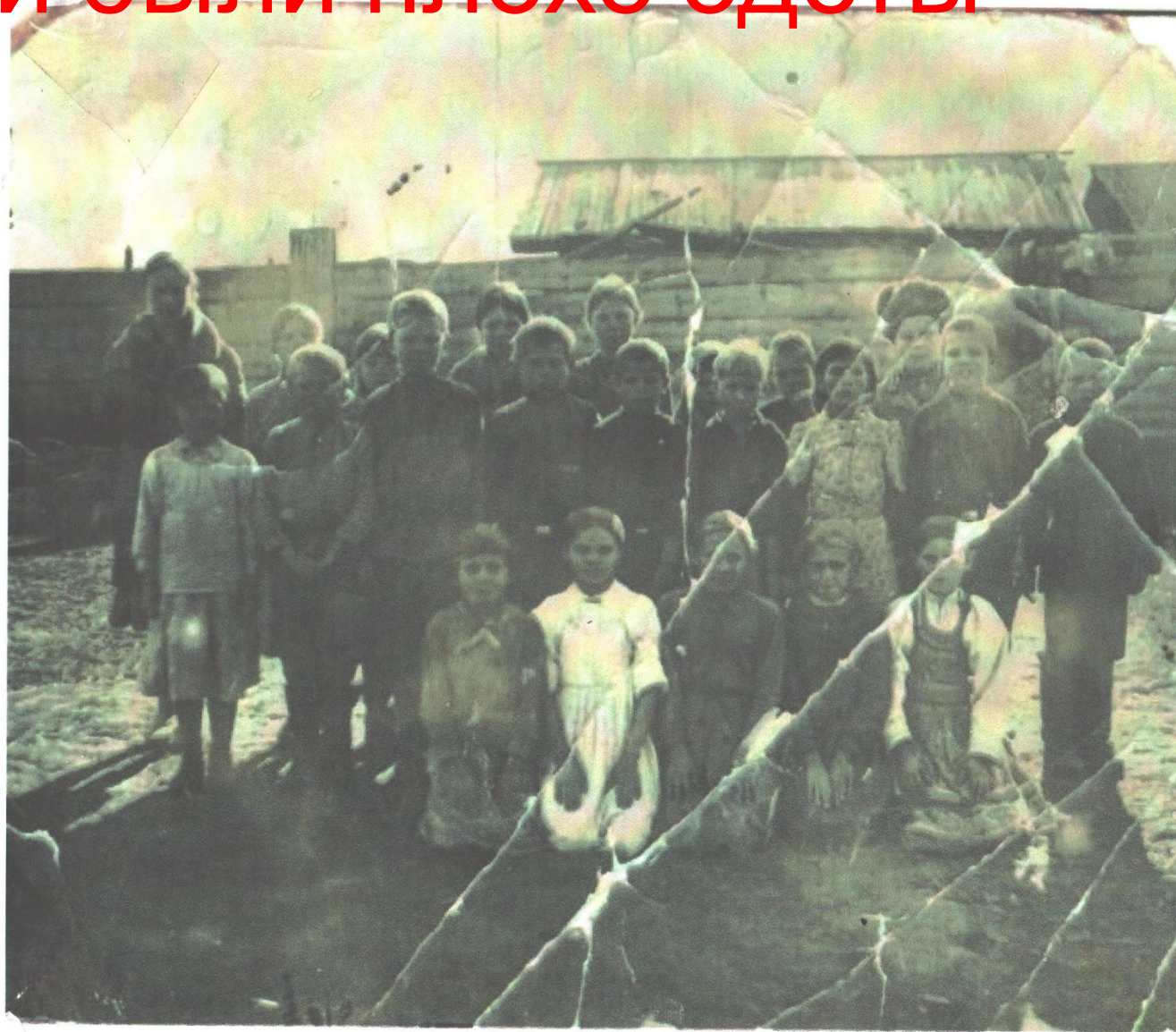
Зима 1940-1941 года новая
школа



Ветошников Пётр
Иванович-
первый учитель
БСШ № 3



Дети были плохо одеты



А К Т.

N1.

р. Проверки Бичурского детского дома в период с 12 по 15 янва
ря 1950 года, начальником Отдела Детских домов Минпреса БМАСОР
Т. Забановым и представителем Минздрава БМАСОР Т. Болдиной.

1. Хозяйственное состояние.

детский дом начал функционировать с 23 сентября 1949 года на
день проверки в детском доме 113 человек воспитанников, из них:
до 7 лет 7 чел., от 7 до 12 лет 88 чел., от 12 до 14 лет 27 чел.
старше 14 лет 1 чел., который в детдом поступил из м-Куналейс-
кого детского дома. Мальчик умственно отсталый и до сих пор учи-
тся в первом классе, поэтому не трудно устроен.
Все дети прибыли в 1949 году после организации детского
дома из шибирского дошкольного детдома 23 человек, Окино-Аль-
чевского 48 чел., Больше-Дугского 14 детпржечника 13.
В настоящее время в детдоме 76 мальчиков, и 37 девочек.

1/ детский дом занимает двухэтажное здание, семилетней шко-
лы, в котором размещены спальня, изолятор, столовая, кухня, пионерская
комната, комната врача, указанное здание содержится в удовлетво-
рительном состоянии, за исключением одной большой комнаты в ниж-
нем этаже.

При осмотре указанная комната была плохо убрана/пыль на
дверях и калитных окнах/. В здании основного корпуса также
размещена начальная школа, в которой учатся воспитанники дет-
дома в 120 детей населения. Со дня организации детдома построил
баню, беззесклад, материальный склад, отрит котлован для ледника.

2/ Столовой и кухонной посудой детдом обеспечен на полный кон-
тингент, необходимо дополнительно приобрести фарфоровых глубоких
тарелок 50 штук, медных 75 шт. Со дня организации детдом приобрел
45 шт. стандартных детских кобк, 10 столов, 80 стульев, 25 тумбочек,

Для полного обеспечения мебелью еще требуется столов для
столовой 15 шт, стульев для зала/дуба/ 150 шт. Необходимо имещися
80 шт. нестандартных кобк, заменить стандартными.

3/ Одеждой и обувью детдом в основном обеспечен, необходимо
дополнительно приобрести 66 шт. стандартных матрацев, заменить или
нестандартные, подлежат и замене 1 матрац 22 шт., больше емнее
35 шт. и необходимо дополнительно приобрести 27 пар комнатной
обуви на натуральных и постельным бельем детдом обеспечен на смену
недостающее количество мебели и одежды планирует при-
обрести в январе месяце, после поступления на т/счет денег.

4/ План в потребности в дровах 700, заготовлено 700 вивезе но в
ограду 430 м/м, основной корпус детдома отапливается и в комна-
тах содержится нормальная температура. Овощи и картофель детдом
берет из Заготконторы Р.П.О. т.к. своего подсобного хозяйства
не имеет. Заключен договор на 12 тонн картофеля и 4 тонны овощей.
Указанное количество картофеля и овощей доставят до нового урожая.
Предутамии питания детдом снабжается своевременно и в полной
мере за исключением молока и белого хлеба. Кондитерские изделия
отпускаются не всегда и в полной мере. Молоко и белый хлеб на скла-
де Райсоэза не бывает. Дети питаются в день в 4 раза, качество при-
готовление удовлетворительное.

5/ Подсобное хозяйство не имеется. Детдомом приобретено 1 ло-
шадь на 1950 год запланировано купить лошадей 1, коров 3, свино-
маток 2, пасеку, посеять картофеля 3, 5 га, капусты 0, 5 га, разных
огоро инх культур 0, 75 га, гречи в прося 1 га, овся 2 га, и зеленки
2 га.

6/ Состояние финансирование детдома изучить не удалось
так как бухгалтер детдома находится с отчетом в гор. Улан-Уде.
Детдомом из 400 т.р. отпущенных по смете использовано 361172 руб. 08к
экономия в сумме 38827 руб. 92 к. получился в результате некото-
рой задержке отрития детдома и неполноты контингента.

Государственный архив Республики Саха

Улан-Удэ

Приказ
№ 0 Окимо - Кочиевскому
Окимо - Кочиевскому
№ 7



19
3
1949

Считаясь вдобавлении из геттола и
родственникам в г. Улан-Удэ Буненко
Станислава В., Коренанова Германа В.,
Менз Вениамин А., Коренанова Зинаида
Осипову Зинаиду Ср. с 26 августа 1949 г.
Основание: разрешение Министрства Просвещения
акти передачи.

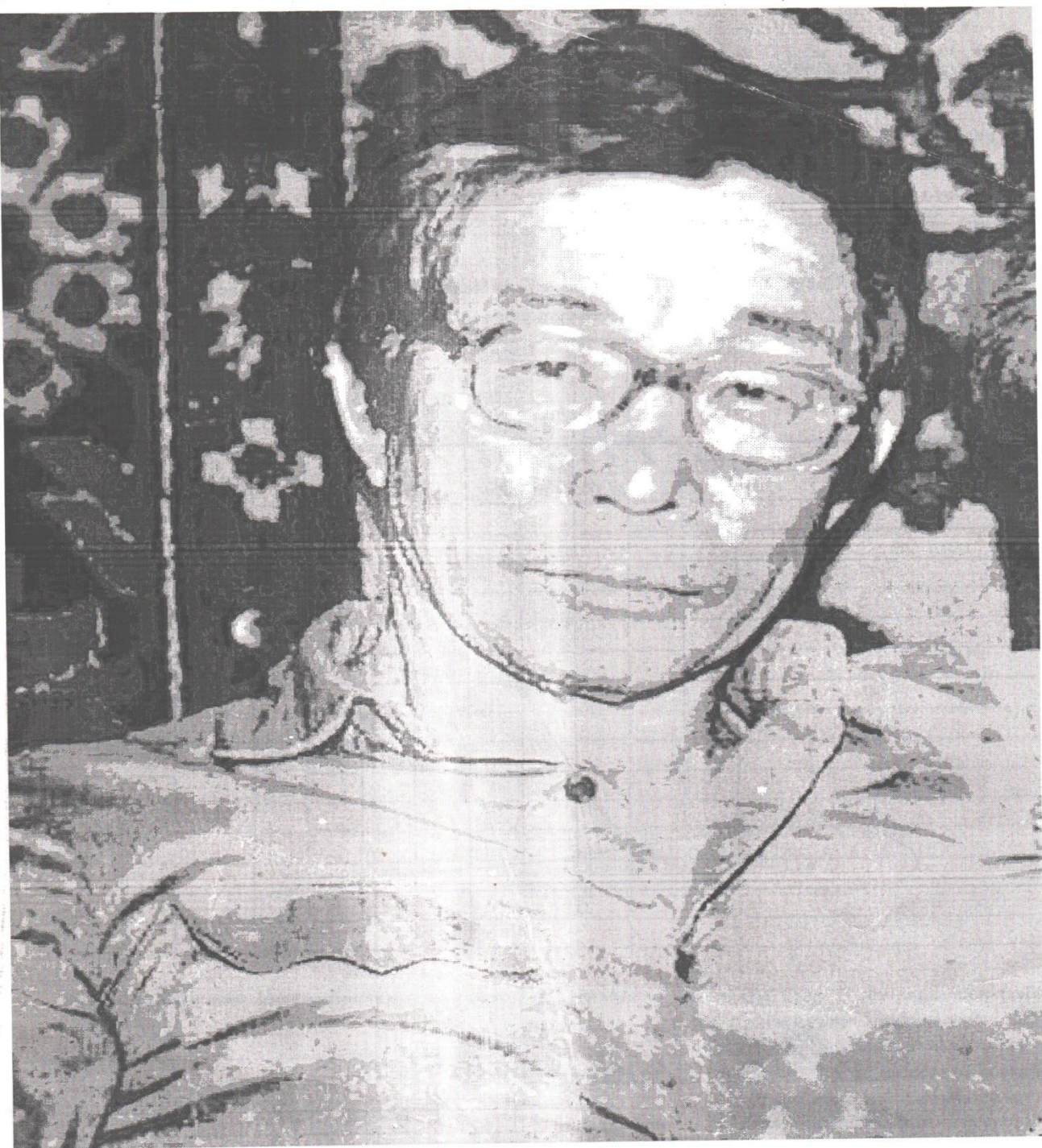
~~Директор [подпись]~~ / Буланов

Приказ
№ 0 Окимо - Кочиевскому геттолу
Окимо - Кочиевскому № 2 3 Октября 1949 г.

Выполнение приказа по Министерству
Просвещения БМЭСР за № 383 от 27 сентября
1949 г. перевести в Бичурский геттола
следующих детей:

- | | |
|----------------------|---------------------|
| 1. Адаева В. Н. | 11. Давыдова В. |
| 2. Афанасьеву А. | 12. Машинну В. |
| 3. Харенкову З. И. | 13. Шорина В. А. |
| 4. Бергманову А. | 14. Дьянова М. С. |
| 5. Гюсцова В. | 15. Баранова А. И. |
| 6. Пуриневу В. Я. | 16. Замельца |
| 7. Дунчинского А. С. | 17. Казарбину Н. И. |
| 8. Стефанова Н. Ф. | 18. Мухомину Н. З. |
| 9. Мухомину В. | 19. Давыдова А. И. |
| 10. Мухомову З. О. | 20. Шорина В. А. |

Тубанов Б.Б-
воспитанник
детского
дома

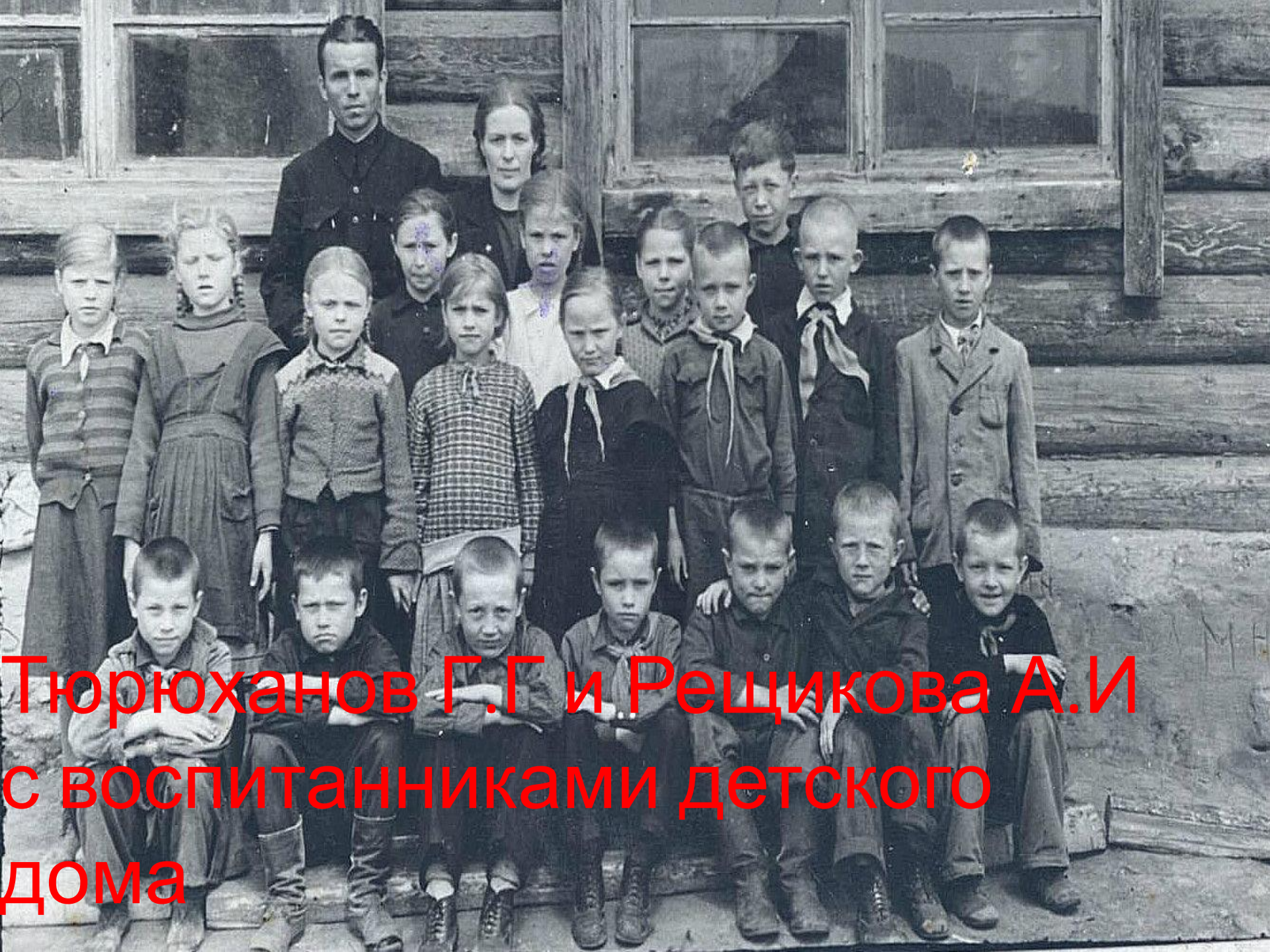


Решикова А.И - воспитательница детского дома



Профсоюзный билет Федотовой А.Ф.- работницы детского дома

ПРОФЕССИОНАЛЬНЫЙ СОЮЗ РАБОТНИКОВ НАЧАЛЬНОЙ И СРЕДНЕЙ ШКОЛЫ РСФСР	РСФСР-ЭЙ ЭХИН БА ДУНДА БУРГУУЛИЙН ХУДЭЛМЭРИЛЭГШЭДЭЙ ПРОФЕССИОНАЛЬНА СОЮЗ
ЧЛЕНСКИЙ БИЛЕТ 1800492 *	ЧЛЕНСКЭ БИЛЕТ
ФАМИЛИЯ <i>Федотова</i>	ФАМИЛИЯ
ИМЯ, ОТЧЕСТВО <i>Александра Федоровна</i>	НЭРЭ, ОБОГ
ГОД РОЖДЕНИЯ <i>1929</i>	ТҮРЭХЭН ОН
ПРОФЕССИЯ <i>нарколог</i>	ПРОФЕССИ
ПРОИЗВОДСТВЕННЫЙ СТАЖ <i>1944</i>	ҮЙЛЭДБЭРИЙН СТАЖ
ГОД ВСТУПЛЕНИЯ В СОЮЗ <i>1952</i>	СОЮЗДА ОРОНОН ОН
ГОД ВСТУПЛЕНИЯ В ДАННЫЙ СОЮЗ <i>1952</i>	ТУС СОЮЗДА ОРОНОН ОН
ПОДПИСЬ ЧЛЕНА СОЮЗА <i>А.Ф. Федотова</i>	СОЮЗАЙ ГЭШҮҮНЭЙ ГАРТАБИЛГА
НАИМЕНОВАНИЕ ПРОФОРГАНИЗАЦИИ <i>Булгангийн дэглэмийн эдийн</i>	ПРОФСОЮЗНА ОРГАНИЗАЦИЙН НЭРЭ
МЕСТО ФОТО- КАРТЧКИ	ДАТА
ДАТА <i>1957-09-2</i>	ГАРТАБИЛГА
ПОДПИСЬ <i>А.Ф. Федотова</i>	ТАМГА ТАБИХА ГАЗАР
М. П.	



Тюрюханов Г.Г и Рещикова А.И
с воспитанниками детского
дома



СТАЛИНСКАЯ
СЕМИЛЕТНЯЯ
ШКОЛА

Тюрюханов Г.Г. и
воспитатели



Тюрюханов Г.Г. с
воспитанниками

И с воспитанниками детского
дома





Заключение: