

М.М.Пришвин

«Кладовая солнца»

сказка-быль

М.М.Пришвин (1873 – 1954)

...Мы любим в детях то самое, что храним в себе с детства, как лучший дар от жизни.



Пришвин умел видеть в обычном необычное,
наделять животных и растения душой, сопоставлять
их жизнь с человеческой.

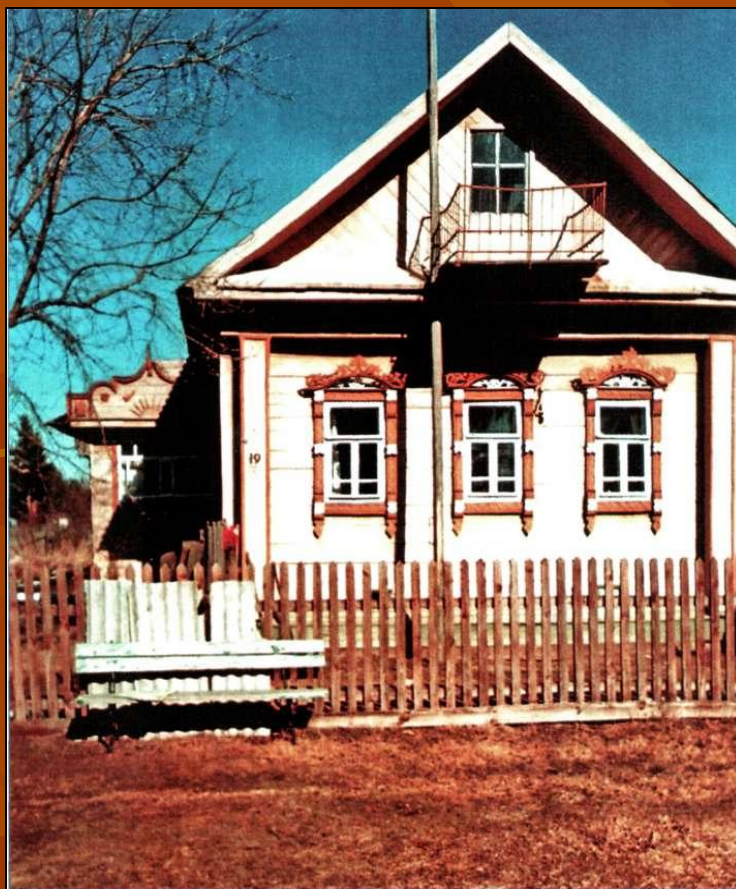
Писатель – ВЕДУН
(волшебник, колдун, кудесник)

«Кладовая солнца» (сказка - быль)

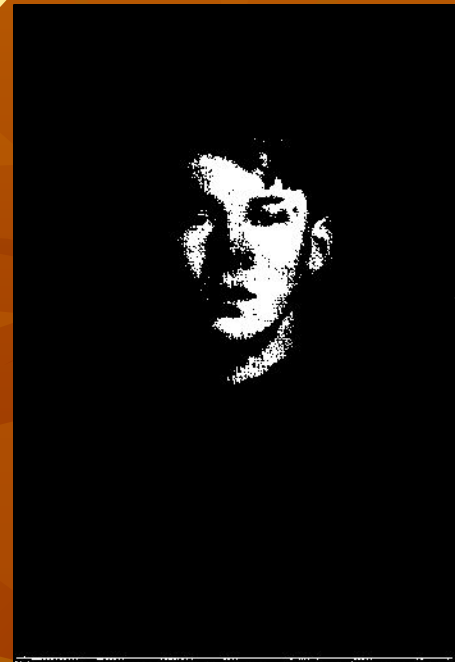
Прототипы сказки-были



Соня Александрова, прототип Насти
в «Кладовой солнца». Фотография
М.М.Пришвина



Дом, в котором в годы войны жили дети-сироты, прототипы главных героев «Кладовой солнца»



Боря Александров, прототип
Митраши в «Кладовой солнца».
Фотография М.М.Пришвина

Митраша и Настя



П.В.Калинин. Митраша и Настя

Клюква.

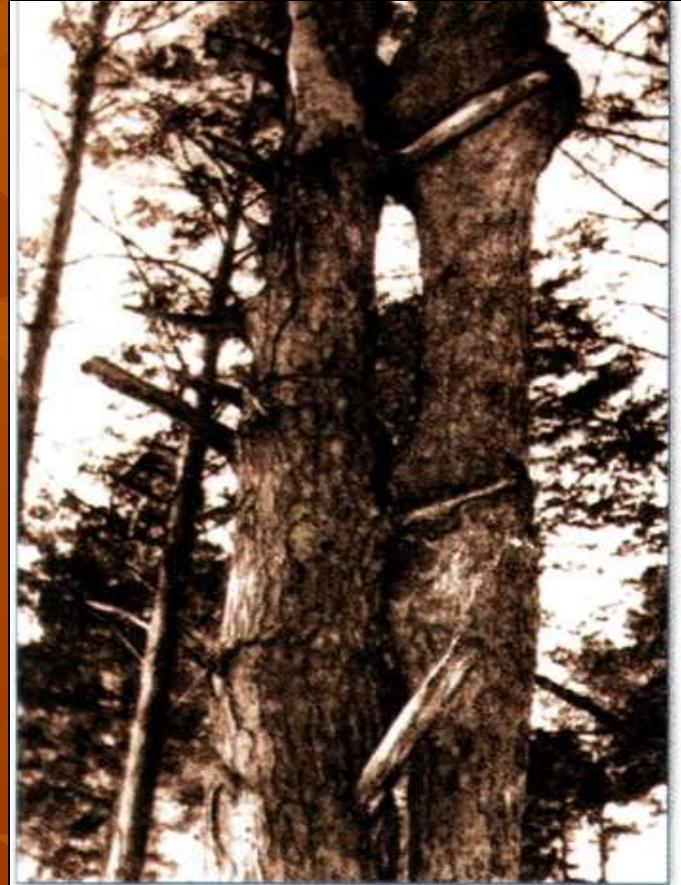
- Сладкая
- Полезная
- Алая
- Красивая
- кислая



Клюква. Фото А.Заболотского

Сосна и ель

- Корни сплелись
- Стволы тянутся к свету
- Борьба за питание и свет
- Впились сухими сучьями
в живые стволы
- Несчастливая жизнь
деревьев



Ель и сосна на Блудовом болоте.
Фото М.М.Пришвина

Антипыч и Травка



Иван Бруни. Травка и Антипыч

Травка работала на
Антипыча, а он любил
ее и берег от волков

Слепая елань



- * Погибельное место
- * Елочки – старушки
- * корявые, заплесневелые елочки
- * зыбкая почва под ногой

Блудово болото – кладовая солнце

Таинственный лес

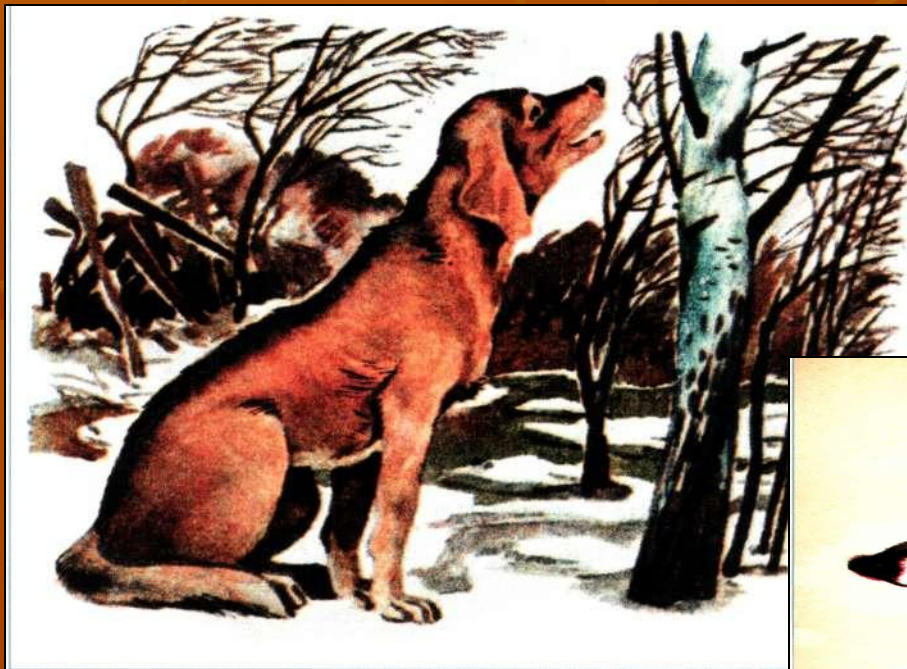


К.Васильев. Лесная сказка. 1973

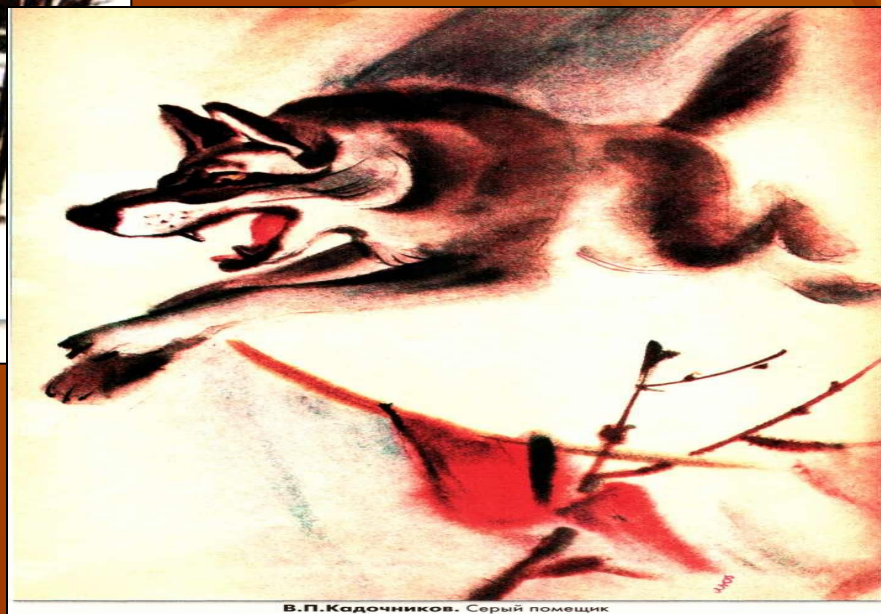


Н.Ромадин. Затопленный лес. 1970

Травка и Серый помещик



П.В.Калинин. Травка



В.П.Кадочников. Серый помещик

Дружба и взаимопомощь детей



Иван Бруни. Митраша



Иван Бруни. Настя