

ПРИСЛУШАЕМСЯ ВМЕСТЕ...



ДВУСЛОЖНЫЕ РАЗМЕРЫ СТИХА



**Унылая пора! Очей очарованье!
Приятна мне твоя прощальная краса —
Люблю я пышное природы увяданье,
В багрец и в золото одетые леса...**
(А.С.Пушкин)



Поленов В.Д.
«Золотая осень»

У-нЫ-ла-Я по-рА! О-чЕй о-чА-ро-вА-нье!
При-Ят-на мнЕ тво-Я про-щАль-на-Я кра-сА —
Лю-блЮ я пыш-но-Е при-рО-ды У-вя-дА-нье,
В ба-грЕц и в зО-ло-тО о-дЕ-ты-Е ле-сА...

(А.С.Пушкин)



И. С. Остроухов
"Золотая осень"

У-нЫ-ла-Я по-рА! О-чЕй о-чА-ро-вА-нье!
При-ЯТ-на мнЕ тво-Я про-щАль-на-Я кра-сА —
Лю-блЮ я пыш-но-Е при-рО-ды У-вя-дА-нье,
В ба-грЕц и в зО-ло-тО о-дЕ-ты-Е ле-сА...
(А.С.Пушкин)

- ́ / - ́ / - ́ / - ́ / - ́ / - ́ / -

- ́ / - ́ / - ́ / - ́ / - ́ / - ́ /

- ́ / - ́ / - ́ / - ́ / - ́ / - ́ / -

- ́ / - ́ / - ́ / - ́ / - ́ / - ́ /

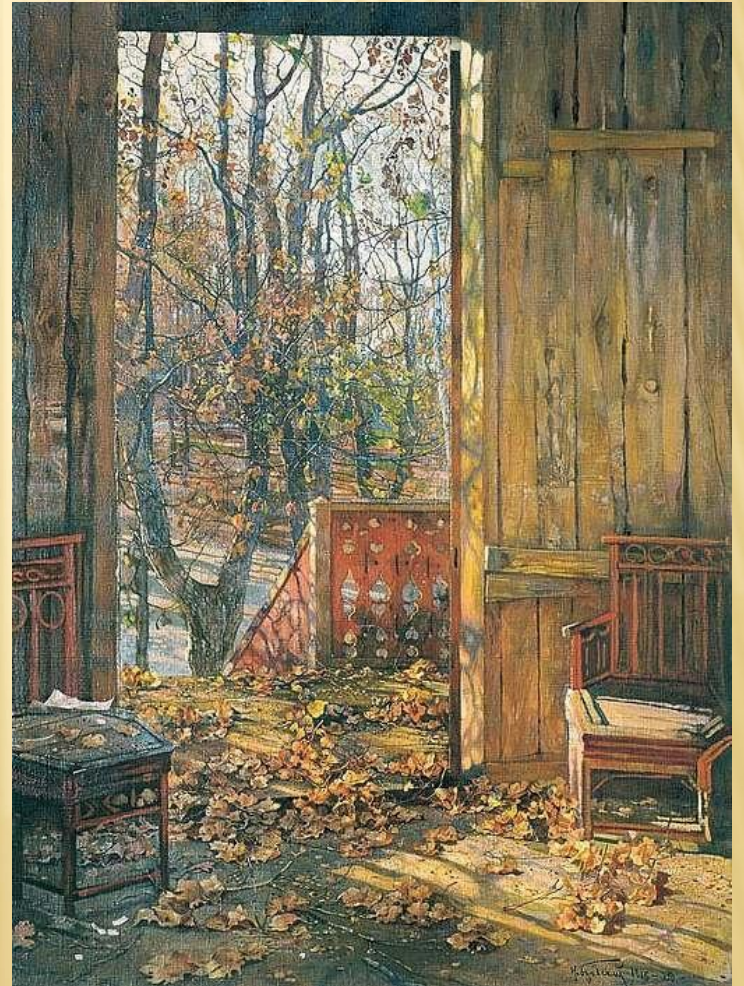
**Листья в поле пожелтели,
И кружатся и летят;
Лишь в бору поникши ели
Зелень мрачную хранят...**
(М.Ю.Лермонтов)

И.И.Левитан
«Золотая осень»



Лис-тья в по-ле по-жел-те-ли,
И кру-жат-ся И ле-тят;
Лишь в бо-ру по-ник-ши Е-ли
Зе-лень мрач-ну-ю хра-нят...
(М.Ю.Лермонтов)

И. И. Бродский
"Опавшие листья"



Лис-тъя в по-ле по-жел-те-ли,

И кру-жат-ся И ле-тят;

Лишь в бо-ру по-ник-ши Е-ли

Зе-лень мрач-ну-ю хра-нят...

(М.Ю.Лермонтов)

— — / — — / — — / — —

— — / — — / — — / — —

— — / — — / — — / — —

— — / — — / — — / — —

АЛГОРИТМ ОПРЕДЕЛЕНИЯ РАЗМЕРА

- 1) Разделить слова на слоги;
- 2) Проставить ударение в двух строках стихотворения;
- 3) Начертить схему стихотворения;
- 4) Определить размер – ямб (- $\acute{\text{~}}$) или хорей ($\acute{\text{~}}$ -).