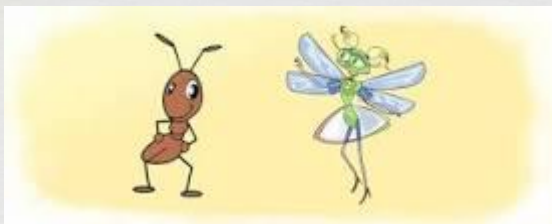
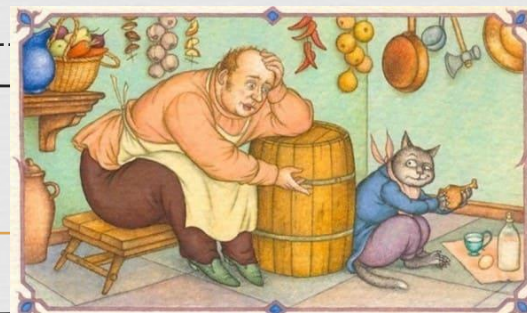


□ Ты все пела – это дело, так



□ ...ойди же попля



□ А Васька слушает да ест

□ Слона – то я и не заметил...



□ Уж сколько раз твердили миру...



Что же такое басня?



*Басня – это краткий
стихотворный или прозаический
рассказ нравоучительного
характера.*

Особенности басни:



- 1. Из скольки частей состоит басня?
- *Зачин, основная часть, мораль.*
- 2. Что такое мораль?
- *Мораль – начальные или заключительные строки басни с нравоучительным выводом.*
- 3. Кто является героями басен?
- *Животные*
- 4. Какая лексика использована?
- *простонародная*



- 5. Какие художественные приемы встречаются в баснях?
- *Олицетворение – животные и неодушевленные предметы говорят, думают, чувствуют.*
- *Аллегория – изображение предмета, за которым скрывается другое понятие или другой предмет.*
- *Повторы*
- *Постоянные эпитеты – красочные определения, которые употребляются в устойчивом сочетании с одним определяемым словом.*

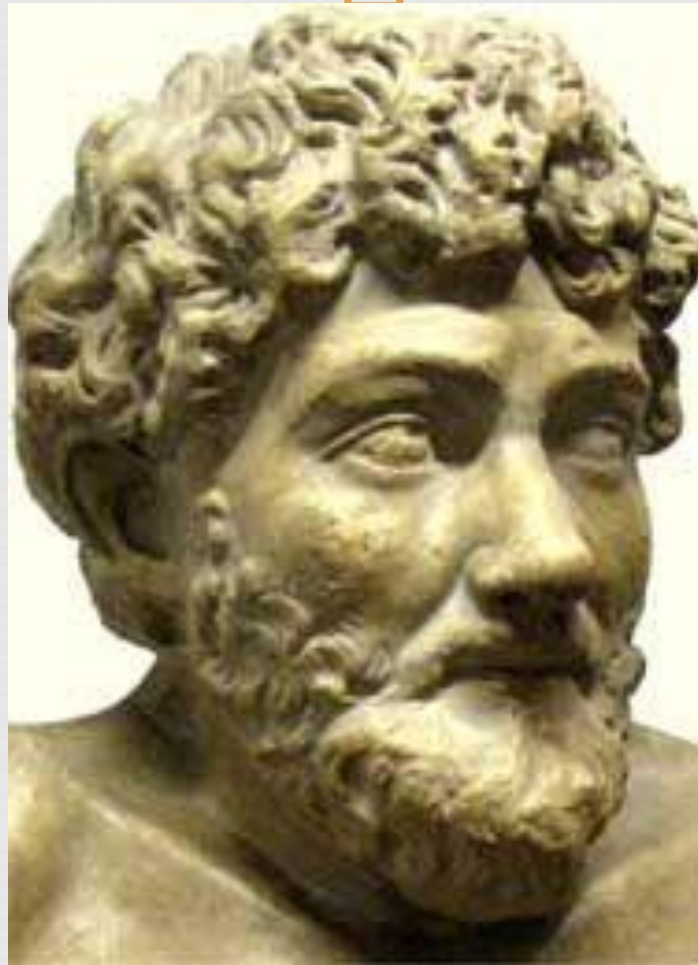
Какова основная цель басен?

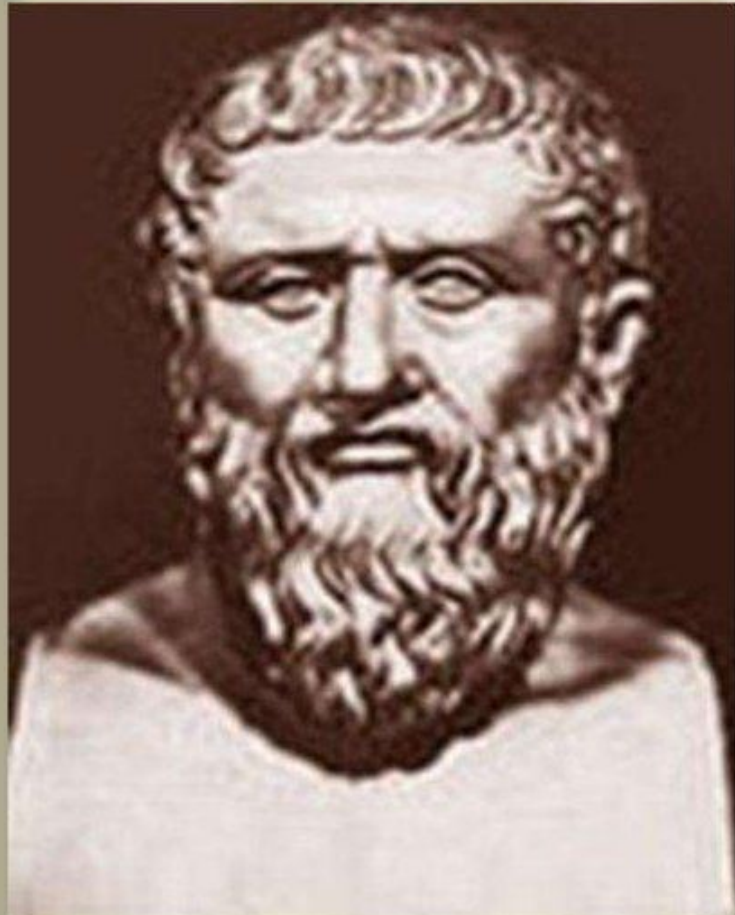
□ Посмеяться над забавными
животными

□ Указать на пороки людей
и человеческие недос



Эзоп – родоначальник басни из
Древней Греции, живший в VI
в. до н.э.





Федр -
древнеримский
баснописец.

Жил в 1-ом веке.

«Самый ловкий всегда
берет вверх над самым
сильным».

(Афоризм Федра)



Французский писатель Жан де Лафонтен



Баснописцы XVIII в.

