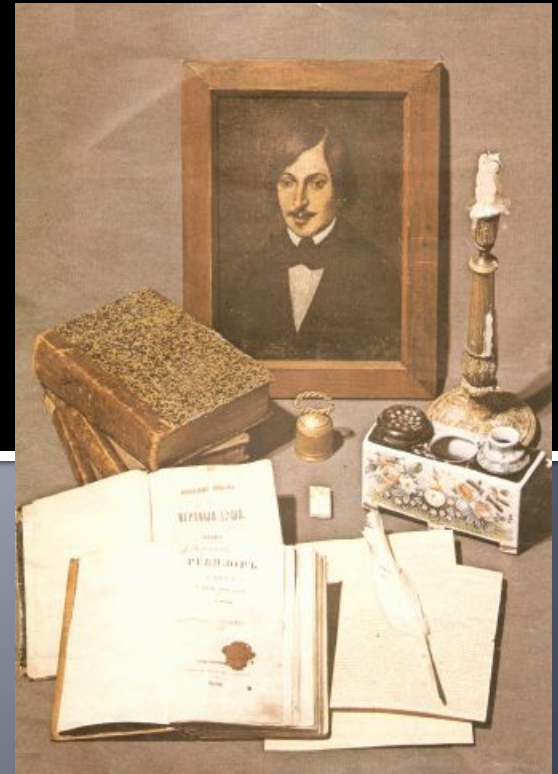


Н.В.Гоголь. «Мертвые души»

ГАЛЕРЕЯ «МЁРТВЫХ ДУШ»

(образы помещиков)

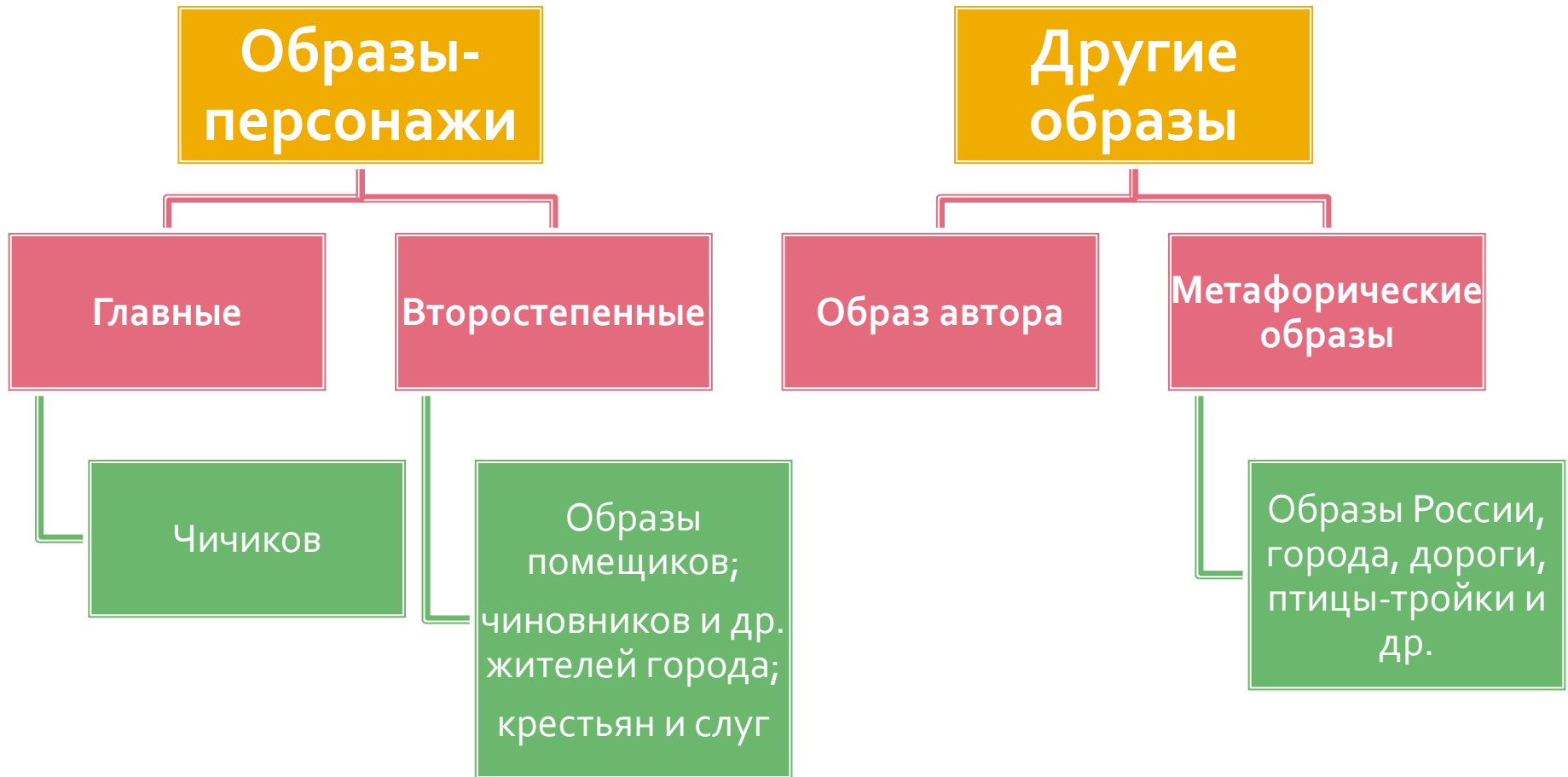
Александрова С.В.,
учитель русского языка и литературы
«МОУ «СШ №8»



“ Это будет первая моя порядочная вещь – вещь, которая вынесет моё имя. Вся Русь явится в нём ”.



Система образов поэмы «Мертвые души»



Отправляемся в путь вместе с Чичиковым...



Помещики



Образы помещиков

- Поместье, дом
- Портрет
- Занятия
- Характер
- Речь, манеры
- Покупка мертвых душ

Манилов



Манилов - бесплодный мечтатель и фантазер

Вместо настоящего чувства – у Манилова «приятная улыбка», приторная любезность и чувствительная фраза;

Вместо мысли – какие-то бессвязные, глупые размышления;

Вместо деятельности – или пустые мечты, или такие результаты «труда», как «горки выбитой из трубки золы, расставленные не без старания очень красивыми рядками».

Собакевич



Собакевич – ненавистник просвещения, безжалостный и грубый, крепкий хозяин

Автор подчёркивает корыстолюбие, узость интересов, косность помещика.

Сила и прочность Собакевича ведут к скованности, неуклюжести, неподвижности.

Коробочка



Коробочка

Коробочка – коллежская секретарша, которая готова продать вам даже свою душу по выгодной цене.

«Дубинноголовая» Коробочка – воплощение тех традиций, которые сложились у захолустных мелких помещиков, ведущих натуральное хозяйство.

Она представитель уходящей, умирающей России, и в ней самой нет жизни, так как она обращена не в будущее, а в прошлое.

Ноздрёв

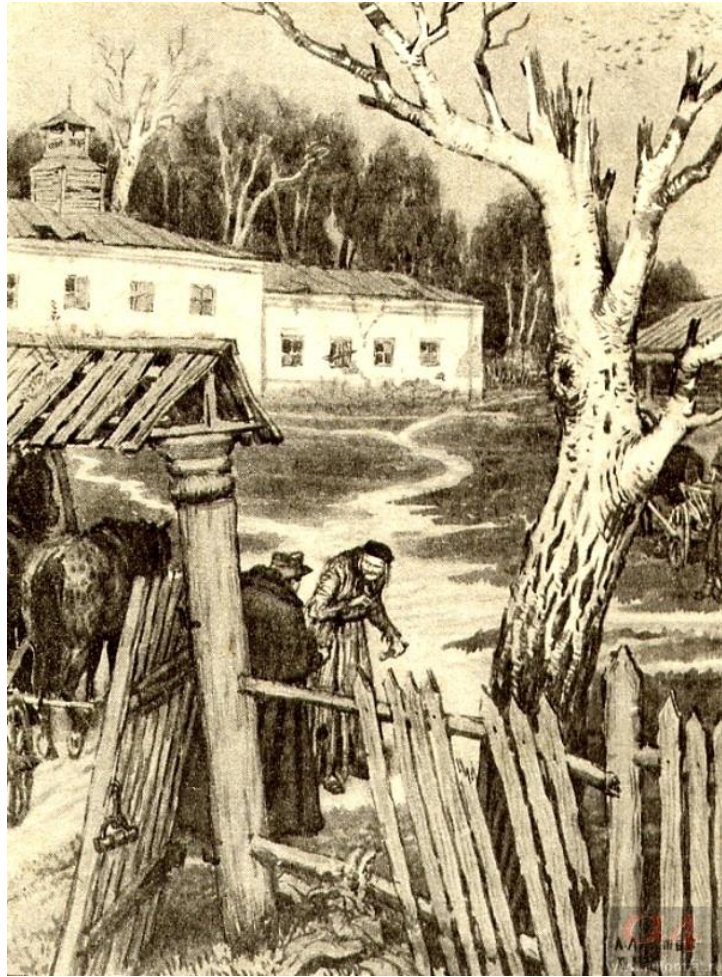


Ноздрёв - кутила, картёжник и болтун, прожигатель жизни

В целом Ноздрёв – малопрятный человек, так как понятия чести, совести, человеческого достоинства у него полностью отсутствуют.

Энергия Ноздрёва превратилась в скандальную суету, бесцельную и разрушительную.

Плюшкин



**Плюшкин жестокий крепостник,
скупой, раб вещей, подозрительный,
недоверчивый, опустившийся человек**

«Прореха на человечестве»

«И до какой ничтожности, мелочности, гадости мог
снизойти человек! Мог так измениться!...»

«Забирайте же с собою в путь, выходя из мягких
юношеских лет в суровое ожесточающее мужество,
забирайте с собою все человеческие движения, не
оставляйте их на дороге, не подымете потом!»

Выводы

- Гоголь создает пять характеров, пять портретов, которые так непохожи друг на друга, и в то же время в каждом из них выступают типичные черты русского помещика.
- Почему наше знакомство начинается с Манилова и заканчивается Плюшкиным? В такой последовательности есть своя логика: от одного помещика к другому углубляется процесс оскудения человеческой личности, разворачивается все более страшная картина разложения крепостнического общества.

Выводы

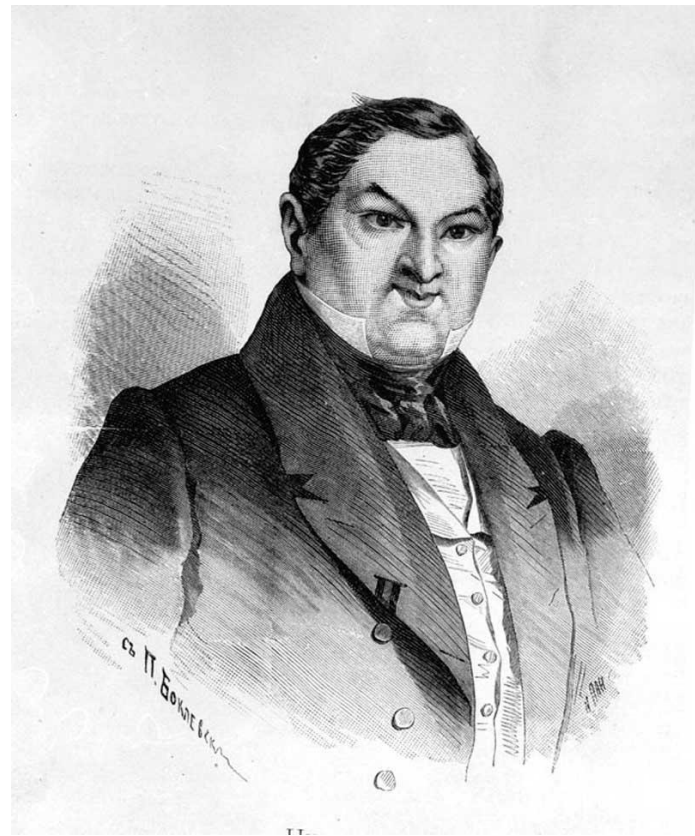
- Гоголь наделил каждого помещика оригинальными, конкретными чертами. Его герои сохраняют родовые, социальные признаки: низкий культурный уровень, отсутствие интеллектуальных запросов, стремление к обогащению, жестокость в обращении с крепостными, нравственная нечистоплотность, отсутствие элементарного понятия о патриотизме. Это нравственные уроды.

Выводы

- Помещики мертвы не только морально, но и духовно

Проблемный вопрос

- Чичиков –
«живая» душа
или
«мертвая»?



Помещик, его отличительная черта

Как эта черта проявляется у Чичикова

Манилов – сладость, приторность, неопределённость

Все жители города признали Чичикова мужчиной приятным во всех отношениях

Коробочка – мелочная скардность

В шкатулке всё разложено с такой же старательной педантичностью, как в комоде Настасьи Петровны

Ноздрёв - самовлюблённость

Желание и умение всем нравиться

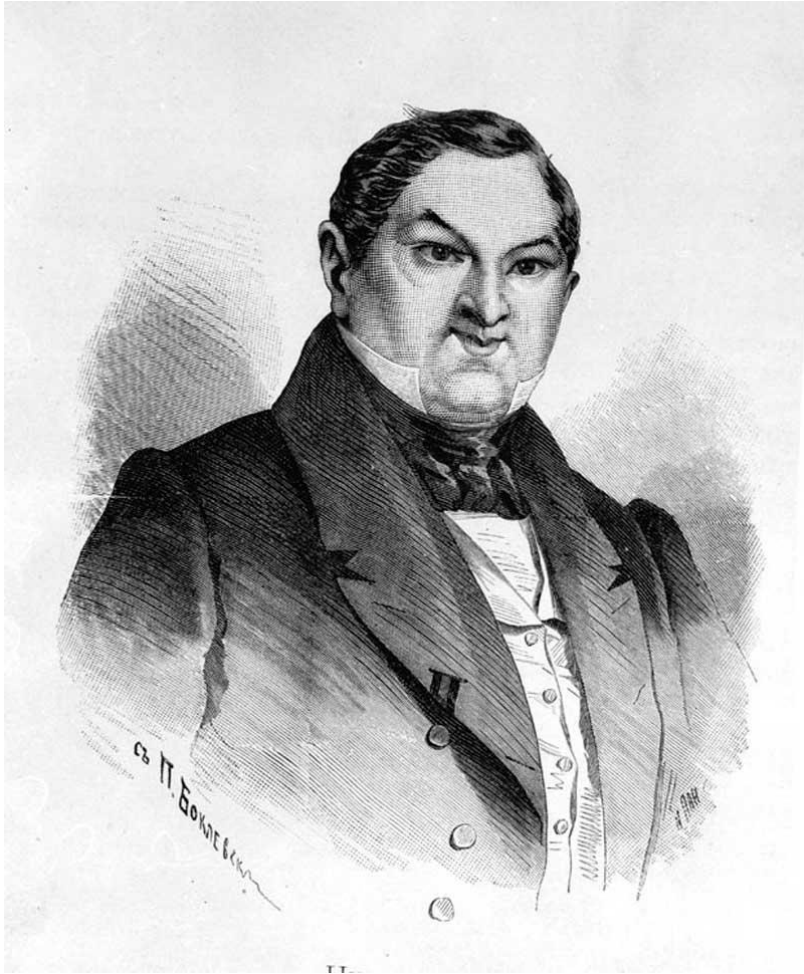
Собакевич – грубая прижимистость и цинизм

Нет «...никакого прямодушия, ни искренности! Совершенный Собакевич»

Плюшкин – собирание ненужных вещей и тщательное их хранение

Во время осмотра города оторвал афишу, прочитал, свернул и положил в ларчик

Чичиков



- Характер Чичикова многогранен, герой оказывается зеркалом того помещика, с которым встречается, потому что в нём есть те же качества, которые составляют основу характеров помещиков.

Домашнее задание

Можно ли сегодня
встретить
Чичикова?