

# А.АХМАТОВА, ПОЭТ И ЧЕЛОВЕК.

Презентация Минеевой О.С., учителя  
русского языка и литературы школы №  
24 г. Дзержинска Нижегородской  
области.

# ЦЕЛЬ УРОКА

- Знакомство с жизнью и творчеством поэтессы А.Ахматовой.
- Расширить знания о поэтессе.
- Учить воспринимать стихи в связи с контекстом судьбы поэта.
- Воспитывать уважение к личности поэта.

# ПОЭТ, ЧЕЛОВЕК, ЛИЧНОСТЬ

- Анна Андреевна Ахматова - одна из величайших поэтесс 20-го века. Женщина, чьей стойкостью и преданностью в России восхищались. Советская власть забрала у нее сначала мужа, потом и сына, ее стихи запрещали, а пресса устраивала ей гонения. Но никаким горестям не удалось сломить ее дух. А испытания, что выпали ей на долю, воплотила в своих произведениях.

# РАННИЕ ГОДЫ

- Родилась 11 июня (23 июня) 1889 года в Одессе.
- Первое образование в биографии Ахматовой было получено в Мариинской гимназии в Царском Селе. Затем в жизни Ахматовой проходило обучение в Фундуклеевской гимназии Киева. Она посещала историко-литературные, женские курсы.

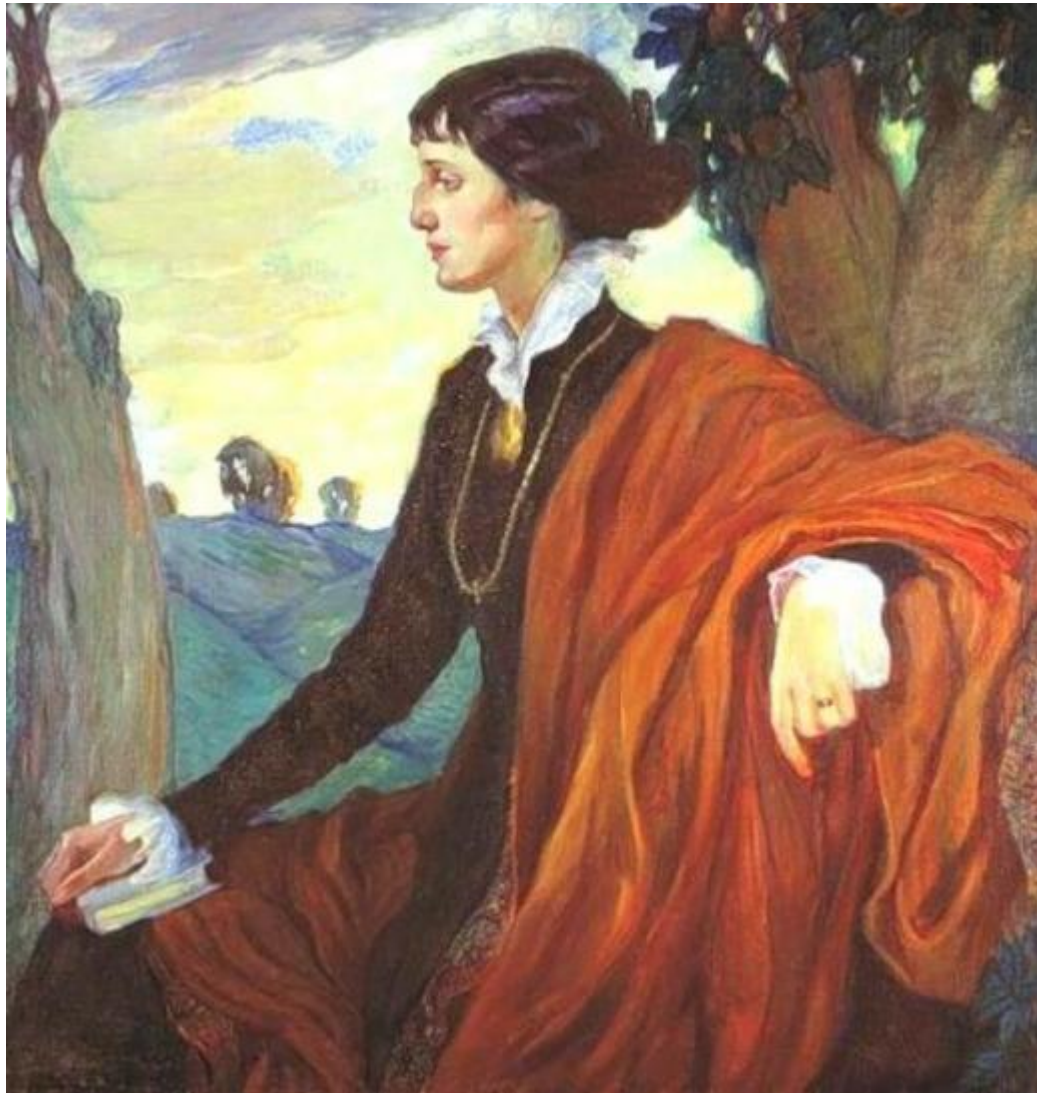
# ФОТОГРАФИИ АХМАТОВОЙ.



# НАЧАЛО ТВОРЧЕСКОГО ПУТИ

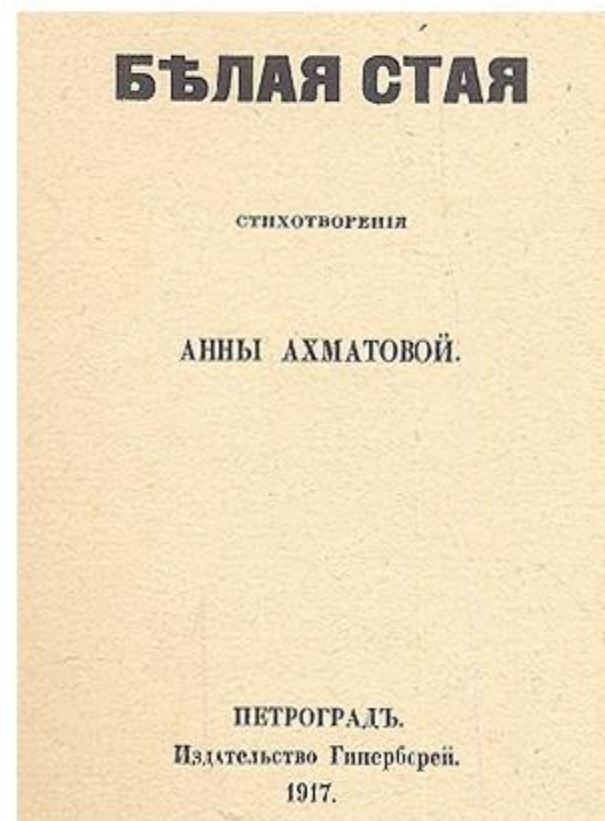
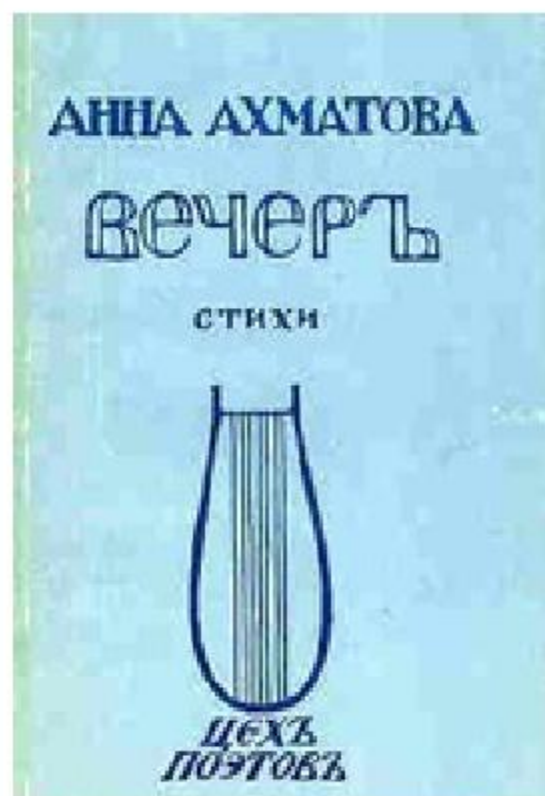
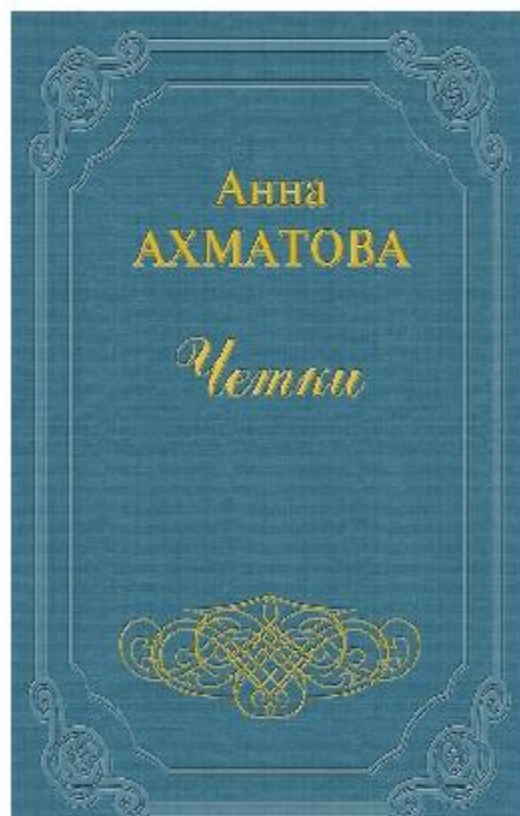
- Впервые стихотворение Анны Ахматовой было опубликовано в 1911 году. Первая книга стихов поэтессы вышла в 1912 году («Вечер»).
- В 1914 был опубликован второй ее сборник «Четки» тиражом 1000 экземпляров. Именно он принес Анне Андреевне настоящую известность. Еще через три года поэзия Ахматовой вышла в третьей книге «Белая стая», в два раза большим тиражом.





«.

Лирика Ахматовой периода ее первых книг ("Вечер", «Четки», «Белая стая»)- почти исключительно лирика любви. Ее новаторство как художника проявилось первоначально именно в этой традиционно вечной, многократно и, казалось бы до конца разыгранной теме.





# ЛИЧНАЯ ЖИЗНЬ

- В 1910 году вышла замуж за Николая Гумилева, от которого в 1912 году родила сына Льва Николаевича. Затем в 1918 году жизни поэтессы произошел развод с мужем, а вскоре новое замужество с поэтом и ученым В. Шилейко.
- А в 1921 году Гумилев был расстрелян. Со вторым мужем она рассталась, а в 1922 году у Ахматовой завязались отношения с искусствоведом Н. Пуниным.
- Изучая биографию Анны Ахматовой стоит кратко отметить, что многих близких ей людей постигла печальная участь. Так, Николай Пунин трижды находился под арестом, а единственный сын Лев более 10 лет пробыл в заключении.
- .

# Н.ГУМИЛЁВ И А. АХМАТОВА С СЫНОМ ЛЬВОМ



## ИНТЕРЕСНЫЕ ФАКТЫ

- Девичья фамилия Ахматовой - Горенко. Настоящую фамилию Анне Андреевне запретил использовать отец, который не одобрял ее творческих начинаний. И тогда поэтесса взяла себе фамилию прабабушки - Ахматова.

СЫН ЛЕВ ПРОВЕЛ БОЛЕЕ ДЕСЯТИ ЛЕТ В ТЮРЬМЕ.  
БЫЛ ОБИЖЕН НА МАТЬ, СЧИТАЯ, ЧТО ОНА МОГЛА  
ПОМОЧЬ ИЗБЕЖАТЬ ЗАКЛЮЧЕНИЯ, НО НЕ  
СДЕЛАЛА ЭТОГО



Последний сборник Ахматовой был опубликован в 1925 году. Дальнейшее ее творчество не пропускало в печать НКВД, называя антикоммунистическим и провокационным. По распоряжению Сталина ее исключили из Союза писателей.



# ТВОРЧЕСТВО ПОЭТЕССЫ

- Творчество Ахматовой затрагивает трагические темы. Например, поэма «Реквием»(1935-1940) отображает нелегкую судьбу женщины, чьи близкие люди страдали от репрессий.
- В Москве, в июне 1941 года Анна Андреевна Ахматова встретила с Мариной Цветаевой, это была их единственная встреча.
- Для Анны Ахматовой стихи были возможностью рассказать людям правду. Она проявила себя как искусный психолог, знаток души.
- Стихи Ахматовой о любви доказывают тонкое понимание ею всех граней человека. В своих стихотворениях она проявляла высокую нравственность. Кроме того лирика Ахматовой наполнена размышлениями о трагедиях народа, а не только личными переживаниями.

# А. АХМАТОВА И М. ЦВЕТАЕВА



## «РЕКВИЕМ»

- ◎ «Реквием» стал лебединой песней поэтессы

## ПОЭМА «РЕКВИЕМ»

63.240к

*АННА АХМАТОВА*

# РЕКВИЕМ

ЛЗК

- «Реквием», история создания которого связана с очень тяжелыми годами для русского народа, был выстрадан писательницей. В 1935 году был арестован за антисоветскую деятельность сын Ахматовой и Николая Гумилева – Лев Гумилев. Тогда Анне Андреевне удалось быстро освободить сына, написав письмо лично Сталину. Но в 1938 году последовал второй арест, тогда Гумилева-младшего приговорили к 10 годам. А в 1949 году был произведен последний арест, после которого его приговорили к расстрелу, замененному позднее ссылкой. Через несколько лет Лев Гумилев был полностью реабилитирован, а обвинения признаны необоснованными. Поэма Ахматовой «Реквием» воплотила в себе все те горести, что вынесла за эти страшные годы поэтесса. Но не только семейная трагедия отразилась в произведении. В нем выразилось горе всего народа, пострадавшего в то страшное время.

# СМЕРТЬ И НАСЛЕДИЕ

- Умерла знаменитая поэтесса в Подмосковном санатории 5 марта 1966 года. Была похоронена под Ленинградом на Комаровском кладбище.
- Именем Ахматовой названы улицы во многих городах бывшего СССР. Литературно – мемориальный музей Ахматовой находится в Фонтанном доме в Санкт-Петербурге. В этом же городе установлено несколько памятников поэтессе. Мемориальные доски, в память о посещении города, установлены в Москве и Коломне



# МОГИЛА А. АХМАТОВОЙ.



# СТИХИ А. АХМАТОВОЙ.

- Сжала руки под тёмной вуалью...  
«Отчего ты сегодня бледна?»  
— Оттого, что я терпкой печалью  
Напоила его допьяна.
- Как забуду? Он вышел, шатаясь,  
Искривился мучительно рот...  
Я сбежала, перил не касаясь,  
Я бежала за ним до ворот.
- Задыхаясь, я крикнула: «Шутка  
Всё, что было. Уйдешь, я умру.»  
Улыбнулся спокойно и жутко  
И сказал мне: «Не стой на ветру

## О СТИХОТВОРЕНИИ «СЖАЛА РУКИ ПОД ЧЁРНОЙ ВУАЛЬЮ»

- В произведении «Сжала руки под черной вуалью» Ахматова показывает хрупкость любви, которая может быть разбита из-за одного неосторожного слова. Также она изображает слабость женщины и ее непостоянный характер. Мужчины, в представлении поэтессы, очень ранимы, но их воля значительно сильнее женской. Принятое мужчиной решение уже невозможно изменить.

# «СЕРОГЛАЗЫЙ КОРОЛЬ»

Слава тебе, безысходная боль!  
Умер вчера сероглазый король.  
Вечер осенний был душен и ал,  
Муж мой, вернувшись, спокойно сказал:  
«Знаешь, с охоты его принесли,  
Тело у старого дуба нашли.  
Жаль королеву. Такой молодой!..  
За ночь одну она стала седой».  
Трубку свою на камине нашел  
И на работу ночную ушел.  
Дочку мою я сейчас разбужу,  
В серые глазки ее погляжу.  
А за окном шелестят тополя:  
«Нет на земле твоего короля

# О СТИХОТВОРЕНИИ «СЕРОГЛАЗЫЙ КОРОЛЬ»

В 1910 г. Ахматова вышла замуж за Н. Гумилева. Примечательно, что свое согласие Ахматова дала после долгих лет ухаживания и даже попытки самоубийства своего будущего мужа. Она никогда не скрывала, что не любит Гумилева, а пошла на брак только из жалости. Вскоре после свадьбы Ахматова написала стихотворение «Сероглазый король». Литературоведы долгое время пытались определить, кому оно было посвящено. В результате общепризнанным стало версия, что произведение не имеет реального адресата. Оно символизирует крушение волшебных надежд поэтессы в связи с браком. Несмотря на холодное отношение к мужу, Ахматова всегда заявляла о своей непогрешимой верности семье. «Сероглазый король» — это идеал, мечта восторженной девушки, которой так и не суждено было сбыться в жизни.



*Паша, на земле быстротечен  
И тоска наша, такая груда,  
А в поминках война —  
Всего неведомый друг.*

**В ЭТОМ ДОМЕ ЖИЛА  
ВЕЛИКИЙ  
РУССКИЙ ПОЭТ  
АННА АНДРЕЕВНА  
АХМАТОВА**