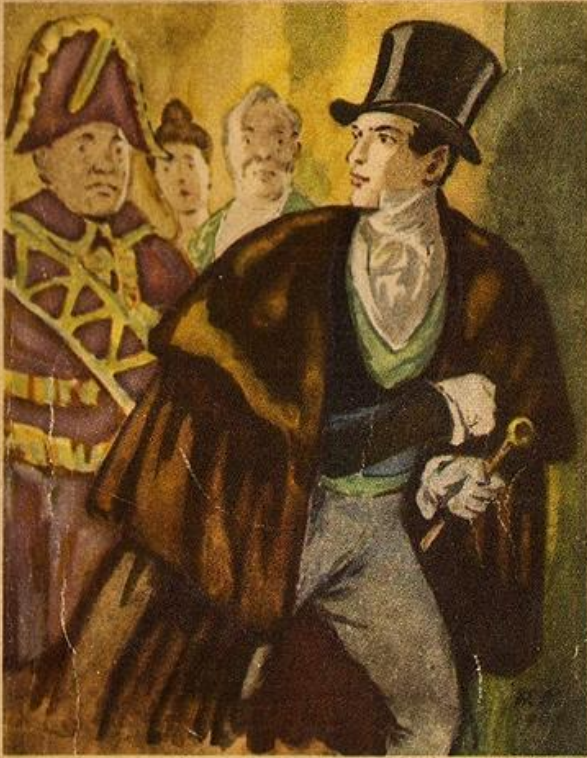


**Особенности речевой  
манеры в произведении  
А.С. Грибоедова  
«Горе от ума»**



*А.С. Грибоедов*  
**ГОРЕ ОТ УМА**



# ЦЕЛЬ


- Изучение особенностей речевой манеры Фамусова, Чацкого для выявления основных качеств их характеров.

# ЗАДАЧИ

- проанализировать, как говорят герои комедии;
- проследить, как в речи персонажей проявляются их индивидуальные особенности;
- выявить особенности речевой манеры

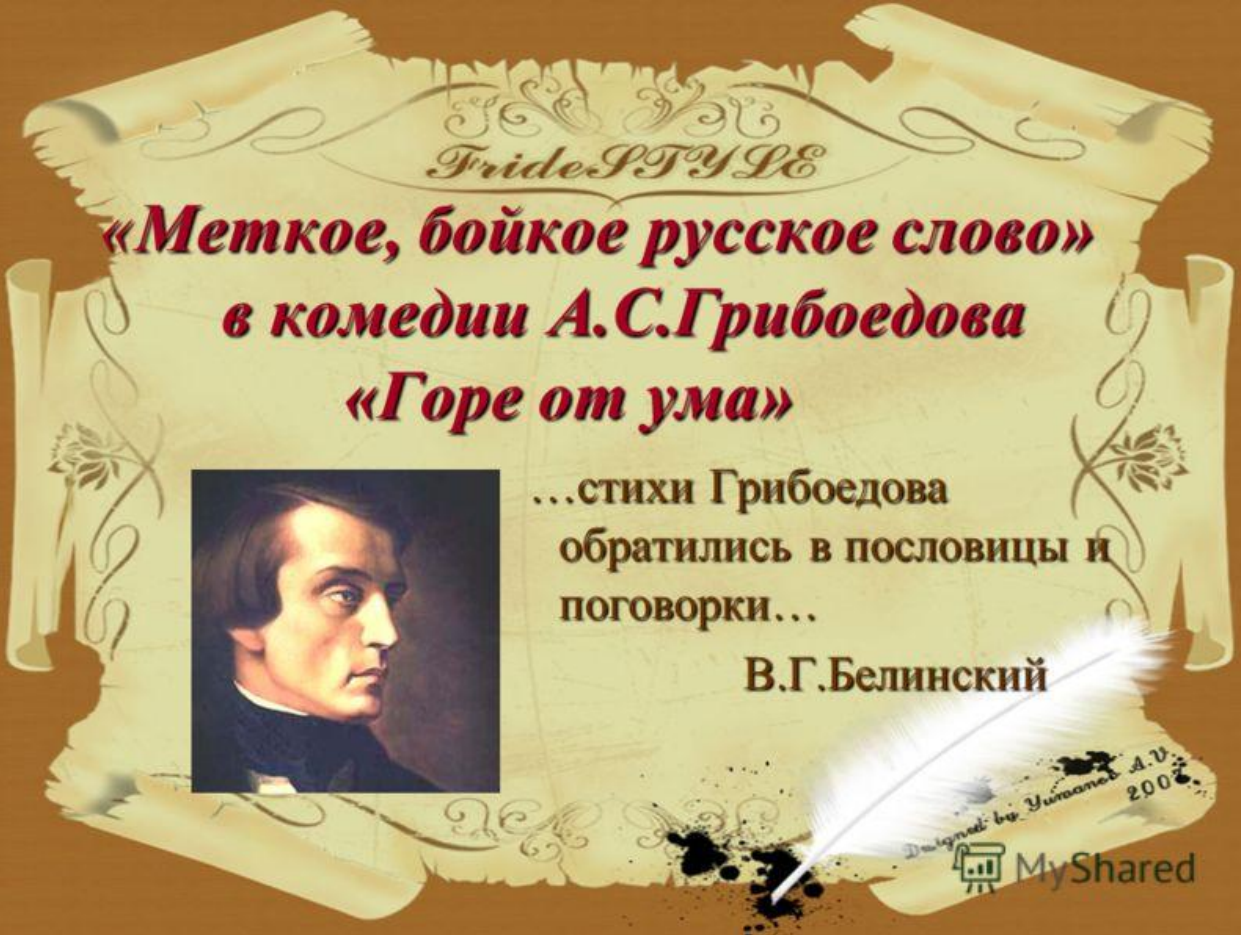
## Гипотеза

**Если речь героев комедии неотделима от их психологического облика, то она является важнейшим средством раскрытия их характеров.**



## Актуальность выбранной темы:

наблюдение за речью героев, которая помогает научиться строить диалог, вести дискуссию, разбираться в людях, распознавать их характеры, выбирать круг знакомых, друзей.



*FridePTUL*


**«Меткое, бойкое русское слово»  
в комедии А.С.Грибоедова  
«Горе от ума»**

...стихи Грибоедова  
обратились в пословицы и  
поговорки...

В.Г.Белинский

Designed by Yuriana A.V. 2008

MyShared





**Образ героя-** это и характер, и внешность, и профессия, и увлечения, и круг знакомств, и отношение к себе и окружающим.

Один из главных – *речь персонажа*.

Умелое использование речевых характеристик – один из инструментов литератора. И нет ничего скучнее героев разного возраста, разного рода занятий и темпераментов, которые говорят одинаковым языком.



# Особенности речевой манеры Фамусова

Словарь Фамусова, *интонация речи.*





# *Александр Андреевич Чацкий*





## Заключение

Комедия «Горе от ума» написана простым, легким и одновременно ярким, образным, сочным и выразительным языком. Каждое слово ее, по замечанию Белинского, дышит «комической жизнью», поражает «быстротою ума», «оригинальностью оборотов».





## Выводы:

- жизненная полнота характеров комедии находит своё воплощение в их речевой манере;
- речь героев комедии отражает их отношение к жизни, их внутренний мир, жизненные цели и стремления.

