

АДРЕСАТЫ ЛЮБОВНОЙ ЛИРИКИ ЛЕРМОНТОВА.

Любовь – всепроникающая тема и один из универсальных мотивов в творчестве Лермонтова, выступающий в своём конкретном воплощении к отечеству, к природе, детям («Ребёнку», «Казачья колыбельная песня»), к родным («Прости! Увидимся ль мы снова?», «Ужасная судьба отца и сына») и прежде всего – как любовь к женщине в её различных проявлениях: от бескорыстно-идеального, «небесного» чувства до всепоглощающей любви-страсти или демонического соперничества.

К любви во всех её формах Лермонтов предъявляет требование высокой ответственности, верности, полного понимания.

Варвара Александровна Лопухина (1815-1851)

- *Одна из самых глубоких сердечных привязанностей Лермонтова. Встреча с Варенькой (младшей сестрой своего друга Алексея) произошла в 1831 году.*

«Будучи студентом,- пишет А.П. Шан-Гирей,-он был страстно влюблён...в молоденькую, милую, умную, как день, и в полном смысле восхитительную В.А.Лопухину; это была натура пылкая, восторженная, поэтическая и в высшей степени симпатичная...Чувство к ней Лермонтова было безотчётно, но истинно и сильно, и едва ли не сохранил он его до самой смерти своей...»



Стихотворения, посвящённые Лопухиной:

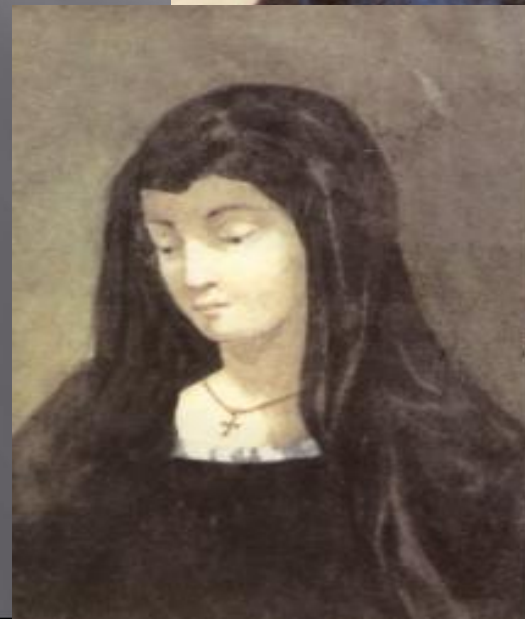
«К Л.-» («У ног других не забывал...»);

«К» («Мы случайно сведены судьбою...»);*

«К» («Оставь напрасные заботы..»);*

«Она не гордой красотою...»;

«Слова разлуки повторяя...».



Сушкова Екатерина Александровна (1812-1868)

- *Знакомство состоялось весной 1830 г. в Москве у А.М.Верецагиной.*
- *Красивая, умная и ироничная, Сушкова стала предметом юношеского увлечения Лермонтова.*
- *С её именем связан цикл стихов 1830 г., посвящённый преимущественно неразделённой любви.*

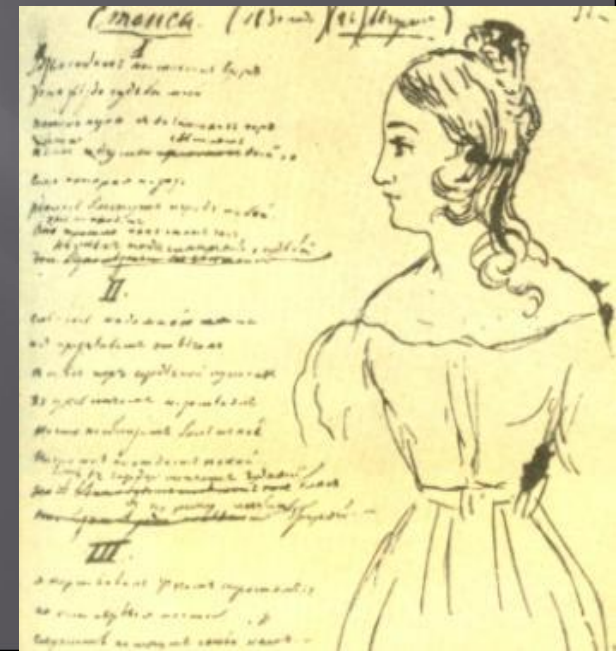


Сушковский цикл (1830-1831)

*Лирический дневник юноши Лермонтова:
зарождение чувства, которое сам поэт ещё не решается
назвать любовью, и дальнейшее его нарастание,
вылившееся в горечь неразделённой любви.*

*Основные мотивы цикла:
неразделённая любовь, память, разлука, смерть.
Стихотворения, посвящённые Е.А.Сушковой:*

- *«К Сушковой»;*
- *«Благодарю!»;*
- *«Зови надежду сновиденьем»;*
- *«Нищий»;*
- *«Стансы»;*
- *«Ночь»;*
- *«У ног других не забывал»;*
- *«Я не люблю тебя, страстей...»*



Иванова Наталья Фёдоровна (1813-1875)



Знакомая Лермонтова, предмет его юношеского увлечения. Дочь драматурга Ф.Ф.Иванова. Знакомство произошло в Москве в 1830 г.

Ободрённый в самом начале знакомства с Ивановой её приятностью и вниманием, Лермонтов вскоре встретил непонимание и холодность.

Отношения закончились разрывом, который придал мрачный характер многим юношеским стихам поэта. Разрыв с Ивановой вызвал у Лермонтова жажду смерти, чувство оскорблённой гордости, обострённое ощущение своего творческого дара и высокой ответственности за него.

ИВАНОВСКИЙ ЦИКЛ

- *Большой цикл юношеской любовной лирики Лермонтова 1830-1832 годов.*

Большинство стихотворений цикла объединяет сквозной мотив напрасной, «обманутой» «жажды любви»; однако внутри цикла можно выделить две группы:

стихи, написанные поэтом в период духовного подъёма, вызванного первыми встречами с Натальей Фёдоровной, и стихи, темой которых становится «вероломство» возлюбленной.

Стихотворения, посвящённые Н.Ф.Ивановой:

«Н.Ф.И...вой»;

«Романс к И...»;

*«К***» («Всевышний...»);*

«К Н.И.....»;

«Я не унижусь...»



Щербатова Мария Алексеевна (1820-1879)

Княгиня; в первом браке за князем М.А.Щербатовым, во втором - за И.С. Лутковским.

Лермонтов был увлечён её в 1839-1840 гг.

Молодая вдова, красивая, образованная, Щербатова вела в Петербурге светский образ жизни, но предпочитала балам салон Карамзиных, где, видимо, познакомилась с Лермонтовым.

Щербатова высоко ценила поэзию Лермонтова; после чтения у неё «Демона» она сказала поэту: « Мне ваш Демон нравится: я бы хотела с ним опуститься на дно морское и полететь за облака.»

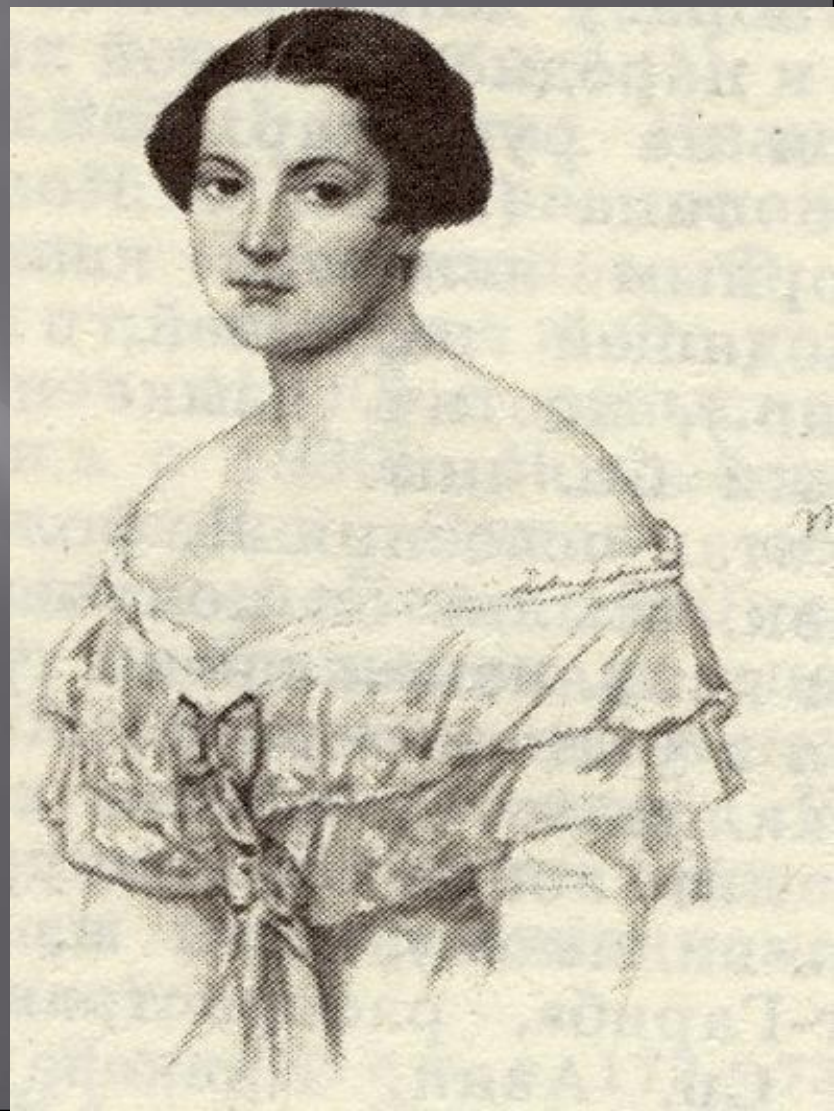
По свидетельству А.И.Тургенева, Щербатова испытывала к Лермонтову серьёзное чувство.

Стихотворения, посвящённые М.А.Щербатовой:
«Молитва» («В минуту жизни трудную»);
«М.А.Щербатовой»;
«Отчего»



Анна Григорьевна Философова (1815-1892)

- *Двоюродная сестра М.М. Лермонтовой (матери М. Ю.Лермонтова), жена генерала А.И.Философова.*
- *Анна Григорьевна – предмет «второй» любви поэта. С её именем связывают стихотворения:*
 - *«К гению»;*
 - *«К...» («Не привлекай меня красой...»);*
 - *«Дереву».*



Евдокия Петровна Ростопчина (1811/12-1858)

Графиня, русская писательница. Её знакомство с Лермонтовым относится к началу 30-х годов. Ростопчина была сестрой товарища Лермонтова пансионских лет С.П.Сушкова. Юный Лермонтов увлекался Ростопчиной и посвятил ей стихотворения «Крест на скале» (1830) и новогодний мадригал «Додо». Однако взаимное дружеское сближение произошло лишь в начале 1841 года.

Графиня была участницей прощального вечера 12 апреля 1841 г. перед отъездом Лермонтова на Кавказ, когда поэт, по её воспоминаниям, настойчиво говорил об ожидавшей его смерти; уезжая, Лермонтов подарил Ростопчиной альбом, в который вписал посвящённое ей стихотворение «Я верю: под одной звездой».



Ростопчина посвятила Лермонтову стихотворение «На дорогу!», а после отъезда поэта на Кавказ передала Е.А. Арсеньевой свой сборник «Стихотворения»(1841) с надписью: «Михаилу Юрьевичу Лермонтову в знак удивления к его таланту и дружбы искренней к нему самому. Петербург, 20-е апреля 1841».

- *На гибель Лермонтова поэтесса откликнулась стихотворением «Нашим будущим поэтам»; позднее она пишет стихотворения «Пустой альбом», «Поэтический день».*

- *Евдокия Петровна, вспоминая Михаила Юрьевича, указала на сознательный «демонизм» и «донжуанство» юного Лермонтова и благодатность ссылки (как сурового испытания) для созревания его гения.*

Любовь и уважение к женщине - другу, товарищу, который никогда не подведет, на которого в любую минуту можно положиться, довериться, который всегда поможет, посоветует, подскажет верное решение. М.Ю.Лермонтов своим другом и советчиком мог назвать только одну женщину - В.Лопухину. Любовь к ней он пронес через всю свою жизнь. И даже день перед дуэлью с Мартыновым провел в воспоминаниях о ней.

