

Басня

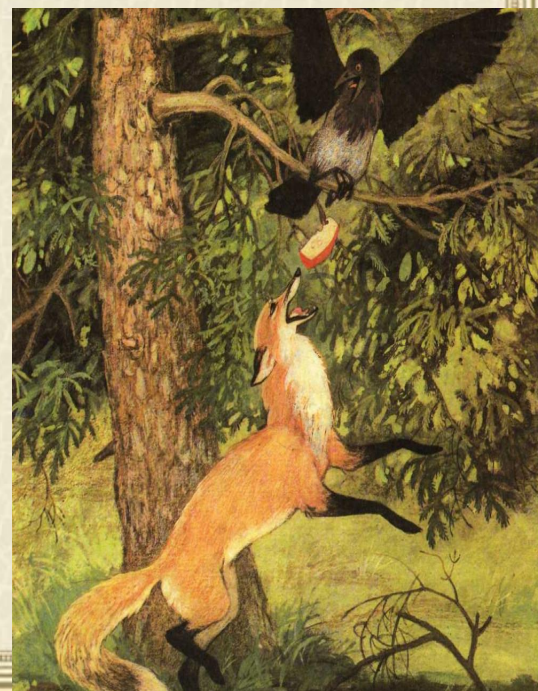
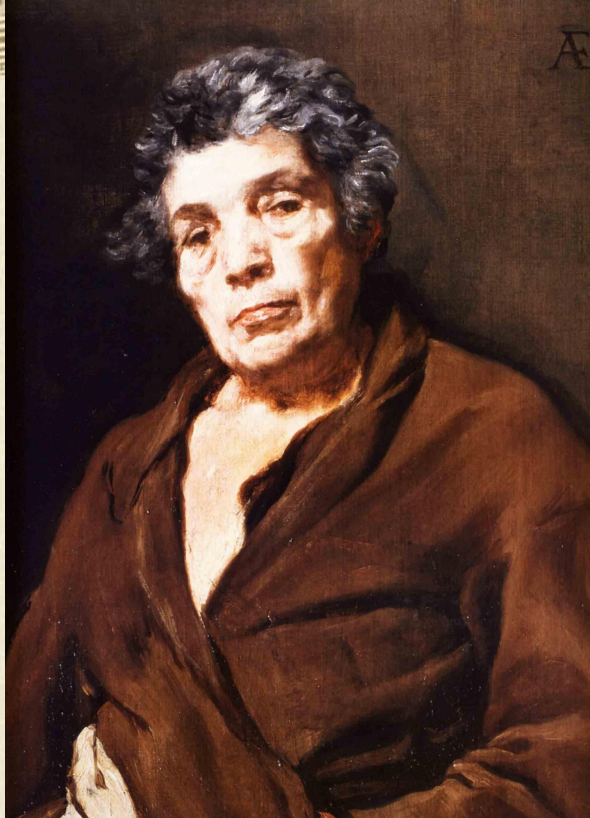
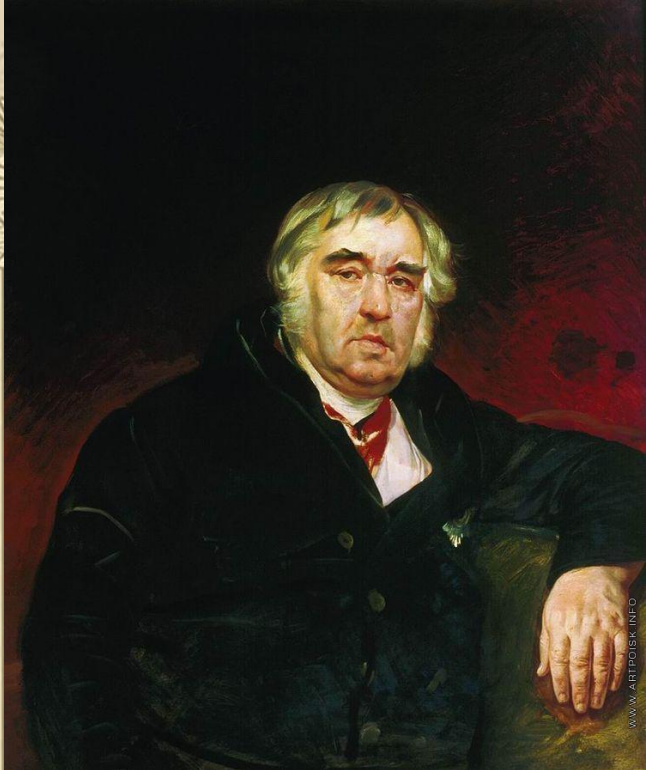
краткое иносказательное
нравоучительное
стихотворение, рассказ.



Признаки басни

- ✓ небольшой размер
- ✓ приём иносказания
- ✓ высмеивание недостатков
- ✓ мораль





И. А. Крылов
(1769 – 1844)

Эзоп
(6 век до н. э.)



Тема урока

«Связь творчества Эзопа и Крылова».



Цель исследования:

**Прочитать басни Крылова
и Эзопа, сравнить их,
проверить гипотезы.**



Критерии сравнения басен

форма

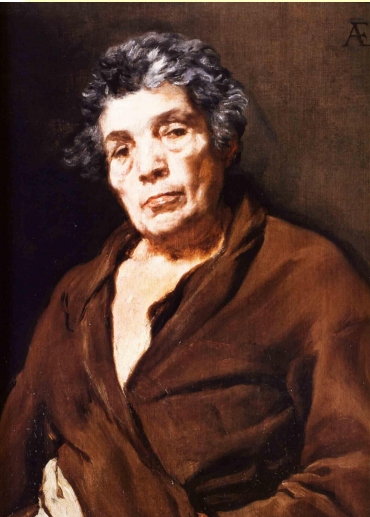
КОМПОЗИЦИЯ

событие

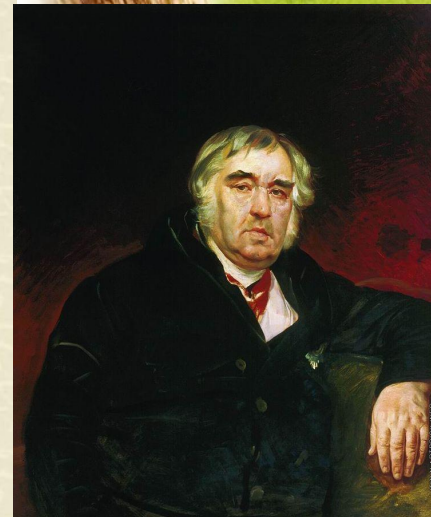
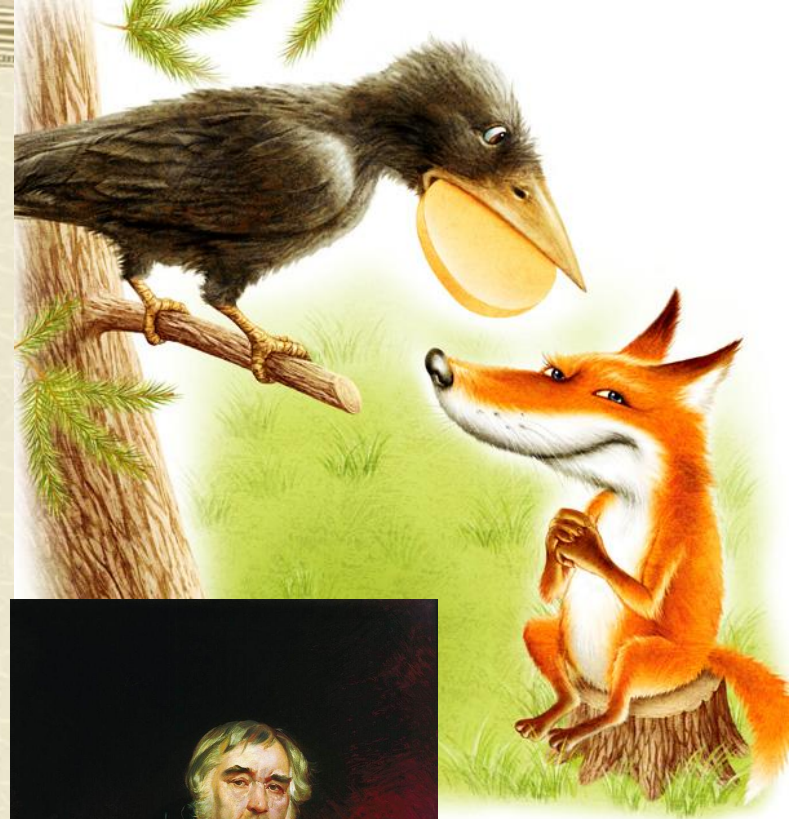
герои (характер)

мораль



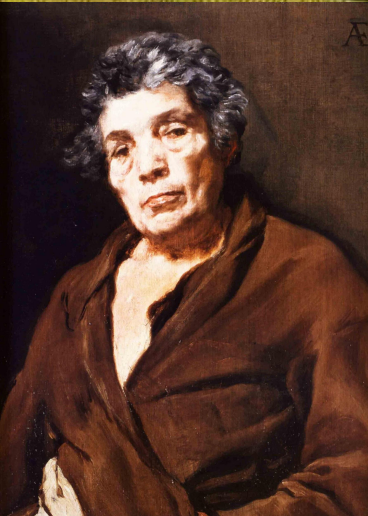


«Ворон и Лисица»

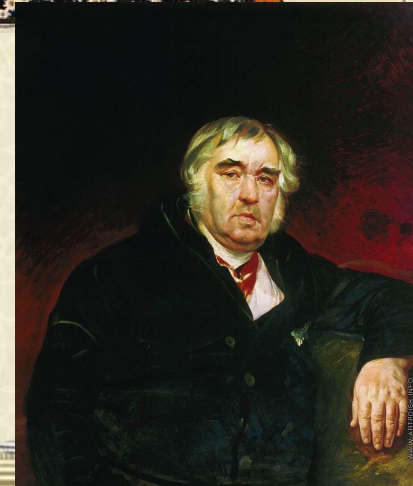


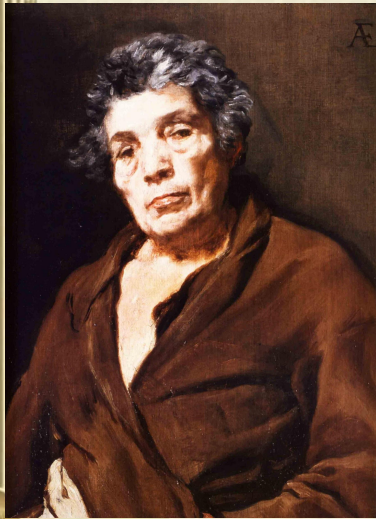
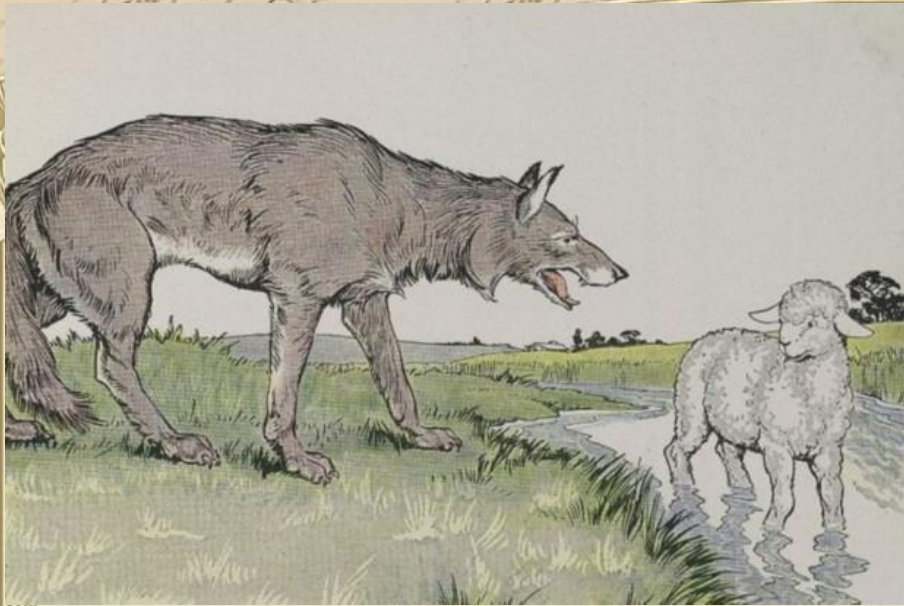
«Ворона и Лисица»



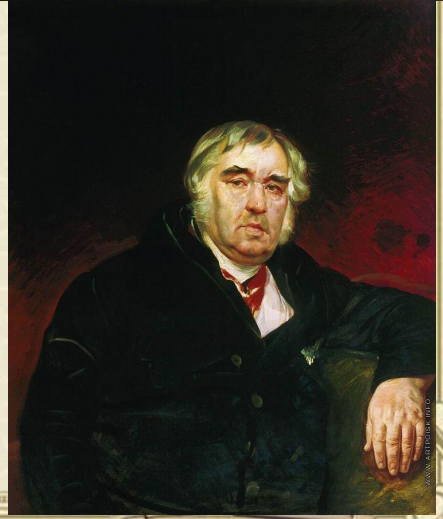


«Лисица и виноград»





«Волк и Ягнёнок»



**Басни Эзопа и Крылова
имеют много общего. И.
А. Крылов, взяв за основу
лучшие традиции басен
Эзопа, создает свои,
неповторимые, уникальные
басни.**



Молодцы!

Так держать!!!

