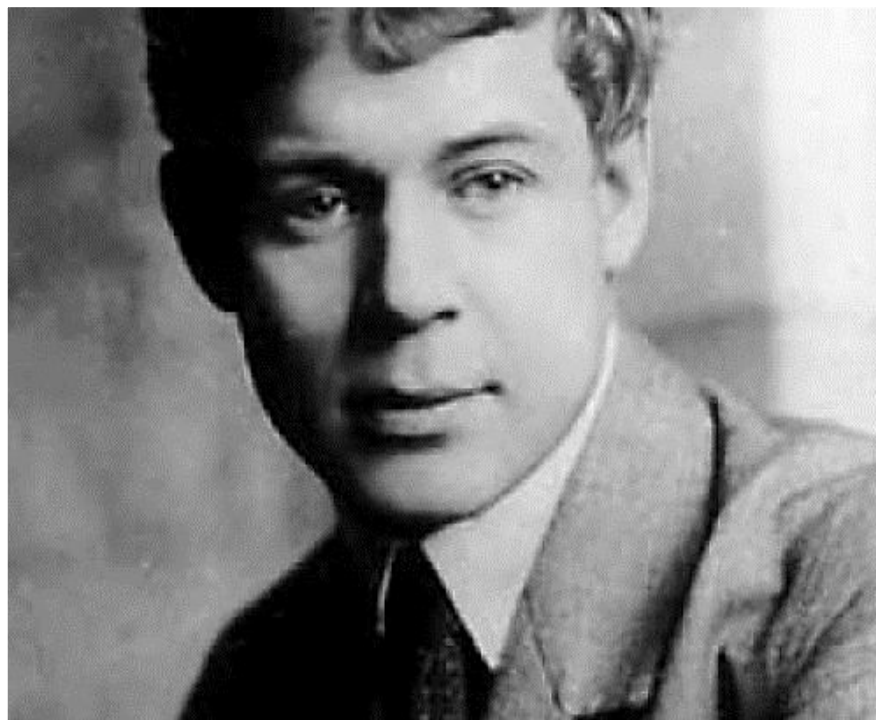


Филиал МОУ «Тумская СОШ №3» Спиринская ООШ

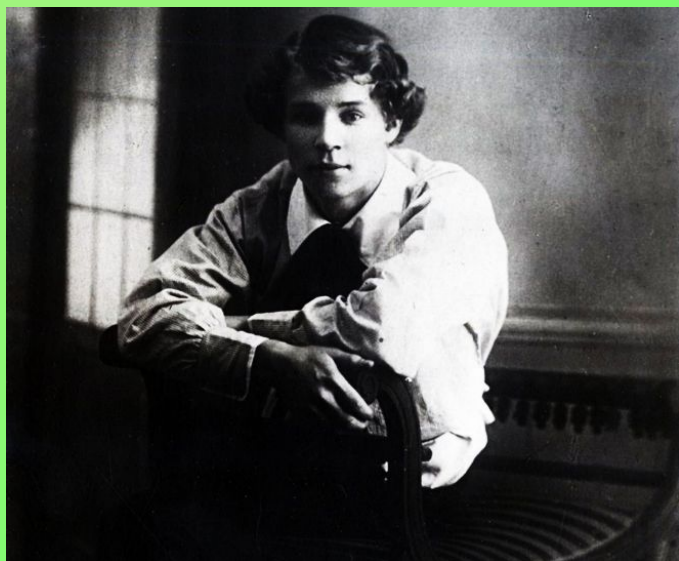
Жизнь и творчество Сергея Есенина



Составила Катюхина Е.В
учитель начальных классов
I квалификационной категории

**3 октября 1895 г.
родился великий русский
поэт**

**Сергей Александрович
ЕСЕНИН**



**Сергей Есенин
в детстве**

Родители Сергея Есенина:

*отец Александр Никитич Есенин
(1873 - 1931),*

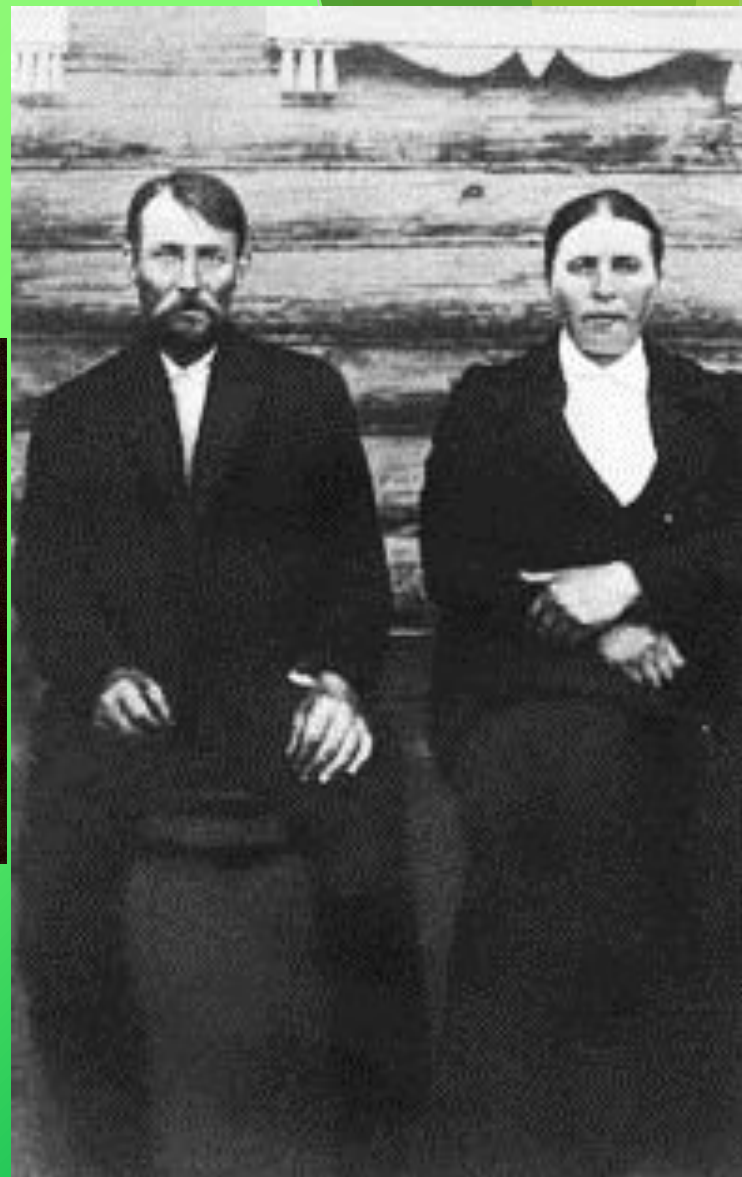
*мать - Татьяна Фёдоровна
Есенина, в девичестве Титова
(1875 - 1955).*

*На коленях - дочь Александра
Фото - 1912-1913?*

*...Родился я с песнями
В травном одеяле,
Зори меня вешние
В радугу свивали.
С.Есенин*



**Родители Сергея Есенина - Александр Никитич и
Татьяна Федоровна. 1905г.**



Родители С.Есенина. 1924 г.



**Есенин с отцом и
дядей. 1913 г.**

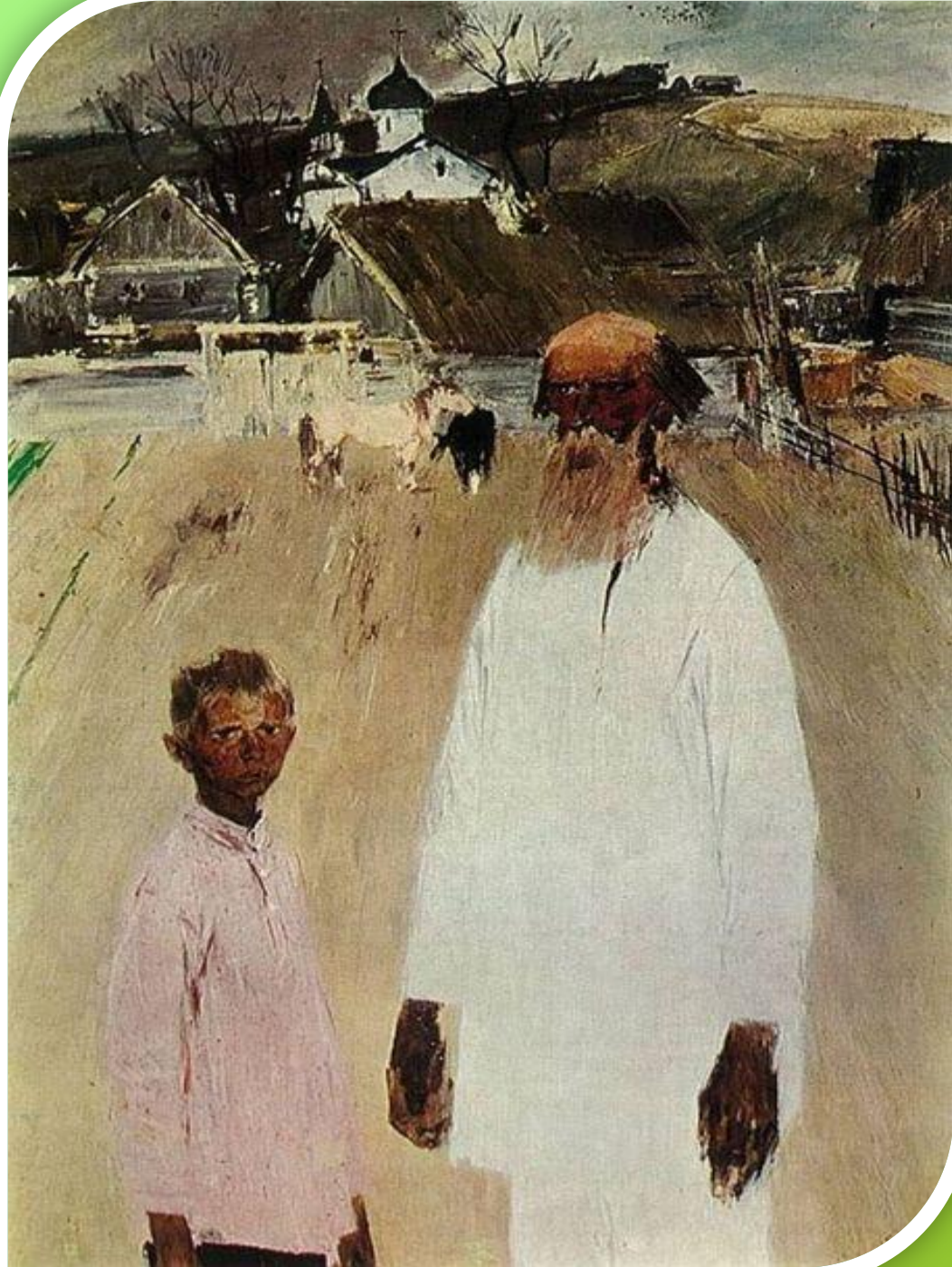


**С.А. Есенин с
сестрой
Е.А. Есениной на
Пречистинском
бульваре в Москве.
1925 год.**



**С.Есенин с сестрами
Катей и Шурой. 1912г.**

*С двух лет был отдан
на воспитание
довольно
зажиточному деду по
матери, у которого
было трое взрослых
неженатых сыновей, с
которыми протекло
почти все мое
детство...»*





**Дед Федор
Андреевич Титов**

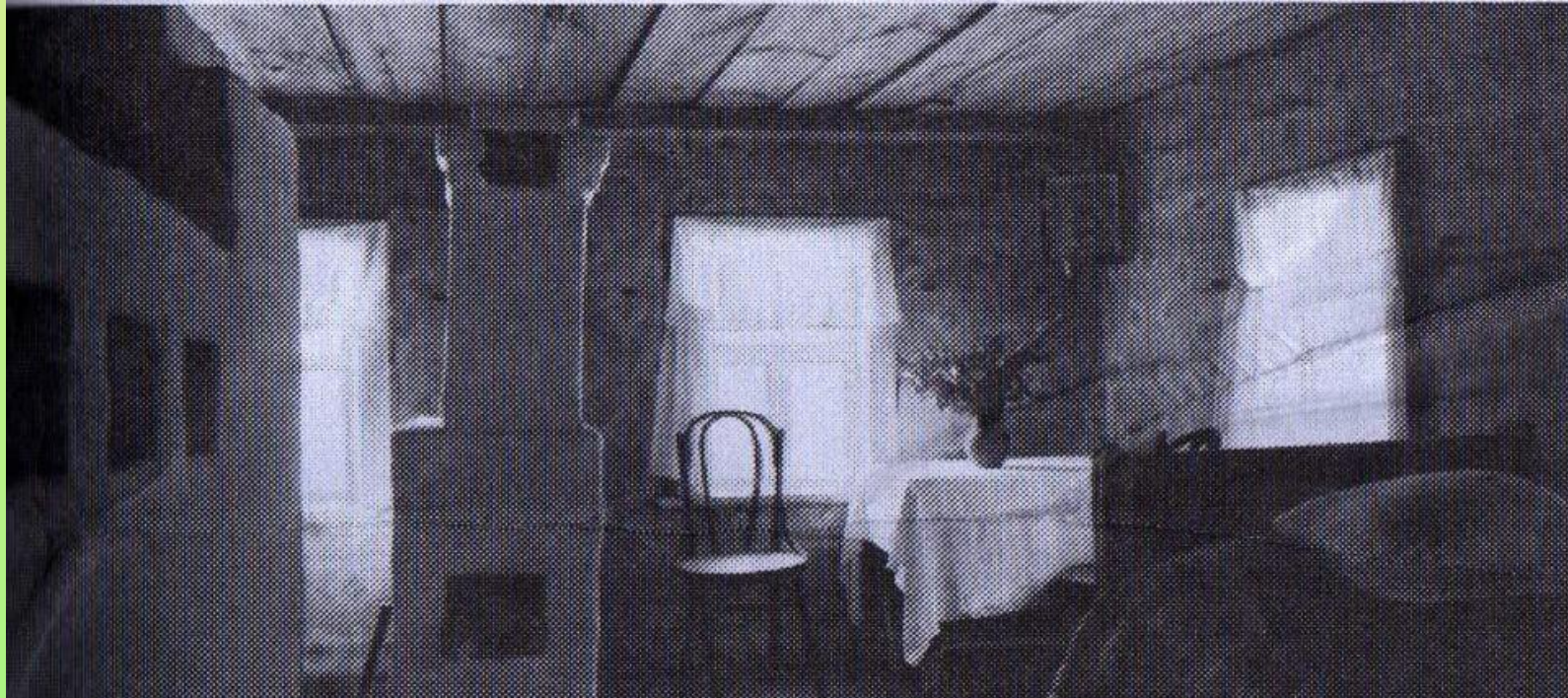
Е
О
Т

**Под окнами
Костер метели белой.
Мне девять лет.
Лежанка, бабка, кот...
И бабка что-то грустное,
Степное пела,
Порой зевая
И крестя свой рот.**





Дом-музей С. А. Есенина.





«В холмах зеленых табуны коней...»

Есенин с матерью



Летом 1912 года С. Есенин окончил Спас-Клепиковскую учительскую школу, получил диплом сельского учителя, но от распределения в сельскую школу наотрез отказался, несмотря на слёзы матери и гнев отца. И не потому, что боялся «пропасть» в глуши, а потому, что понял, что он – поэт. Сергей Есенин едет в Москву...



**1915 году Есенин
приехал из Москвы
в Петроград, читал свои
стихотворения А. А. Блок
у, С. М. Городецкому и
другим поэтам. В
январе 1916 года Есенин
а призвали на войну и,
благодаря хлопотам
друзей, он получил
назначение санитаром в
Царскосельский военно-
санитарный поезд № 143
Её Императорского
Величества Государыни
Императрицы
Александры Федоровны.**



Сергей Есенин

Сергей Есенин



Зинаида Райх



(1900-1957).



Зинаида Николаевна

30 ию.
ма
го
ка

ой Зин
курую
да, уже
сын Ко

**Неприкаянное
одиночество стало
одной из главных
причин
трагического конца
Есенина. После
смерти поэта
Толстая посвятила
свою жизнь сбору,
сохранению,
описанию и
подготовке в печать
произведений
Есенина, оставила
мемуары о нём.**





На раздробленной ноге приковыляла,
У норы свернулася в кольцо.
Тонкой прошвой кровь отмежевала
На снегу дремучее лицо.
Ей все бластился в колючем дыме
выстрел,
Колыхалась в глазах лесная топь.
Из кустов косматый ветер взбыстрил
И рассыпал звонистую дробь.
Как желна, над нею мгла металась,
Мокрый вечер липок был и ал.
Голова тревожно подымалась,
И язык на ране застывал.
Желтый хвост упал в метель пожаром,
На губах — как прелая морковь...
Пахло инеем и глиняным угаром,
А в ошур сочилась тихо кровь.





*...И молиться не учи меня. Не надо!
К старому возврата больше нет.
Ты одна мне помощь и отрада,
Ты одна мне несказанный свет.*

*Так забудь же про свою тревогу,
Не грусти так шибко обо мне.
Не ходи так часто на дорогу
В старомодном ветхом шушуне.*
С.Есенин «Письмо к матери»



Из письма Галины Бениславской

**Милый, хороший Сергей Александрович!
Хоть немного пощадите Вы себя.
Бросьте эту пьяную канитель...**

**Вы сейчас какой-то «ненастоящий». Вы
всё время отсутствуете. И не думайте,
что это так должно быть. Вы весь ушли
в себя, всё время переворачиваете свою
душу, свои переживания, ощущения...**

**Других людей Вы видите постольку,
поскольку находите в них отзвук вот
этому копанию в себе...**

**Я сейчас на краю. Ещё немного, и я не
выдержу этой борьбы с Вами и за Вас...
Вы сами знаете, что Вам нельзя. Я это
знаю не меньше Вас. Я на стену лезу,
чтобы помочь вам выбраться, а вы!
Захотелось пойти, встряхнуться, ну и
наплевать на всех, на всех.. Хожу через
силу... Покуда вы будете разрушать то,
что с таким трудом удаётся
налаживать, я выдержу...»**



Он пишет ей ответное письмо из Ленинграда.

«Галя милая! Я очень люблю Вас и дорожу вами. Дорожу вами очень, поэтому не поймите отъезд мой как что-то направленное в сторону друзей от безразличья. Галя милая! Повторяю Вам, что Вы очень и очень мне дороги. Да вы и сами знаете, что без Вашего участия в моей судьбе было бы очень много плачевного...»



Есенин умер 28 декабря 1925 года.

