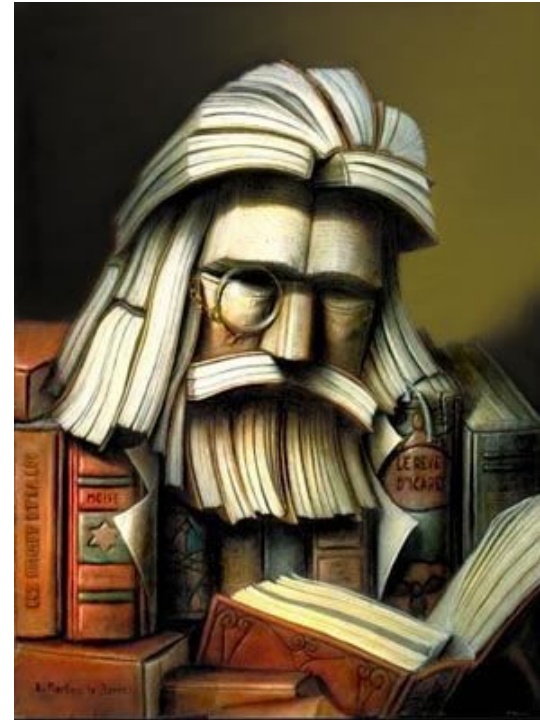
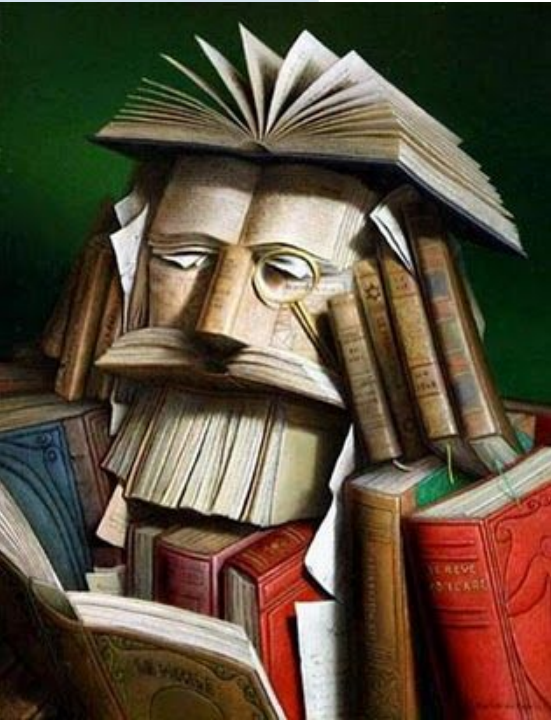


- ИДЕ́Я,
- 1. Сложное понятие, представление, отражающее обобщение опыта и выражающее отношение к действительности. Передовые идеи. Политические идеи.
- НРА́ВСТВЕННОСТЬ,
- Внутренние, духовные качества, к-рыми руководствуется человек, этические нормы; правила поведения, определяемые этими качествами.
- ПРОБЛЕ́МА
- (от греч. — преграда, трудность, задача), объективно возникающий в ходе развития познания вопрос или целостный комплекс вопросов, решение которых представляет существенный практич. или теоретич. интерес.

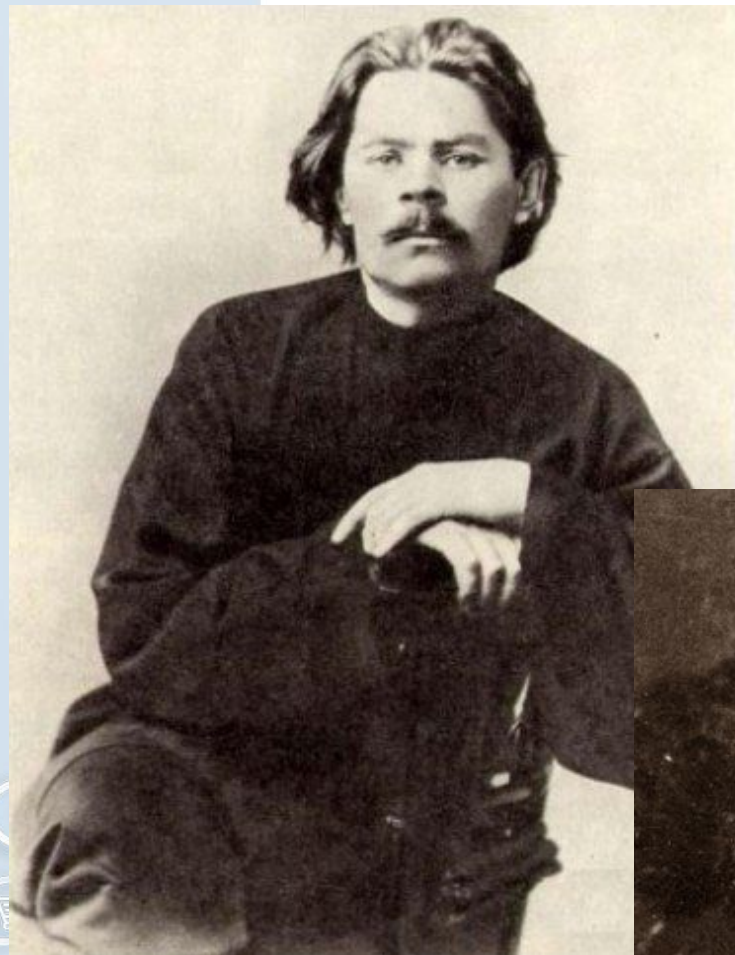


*Изображение человека как
важнейшая идейно-
нравственная проблема
литературы*

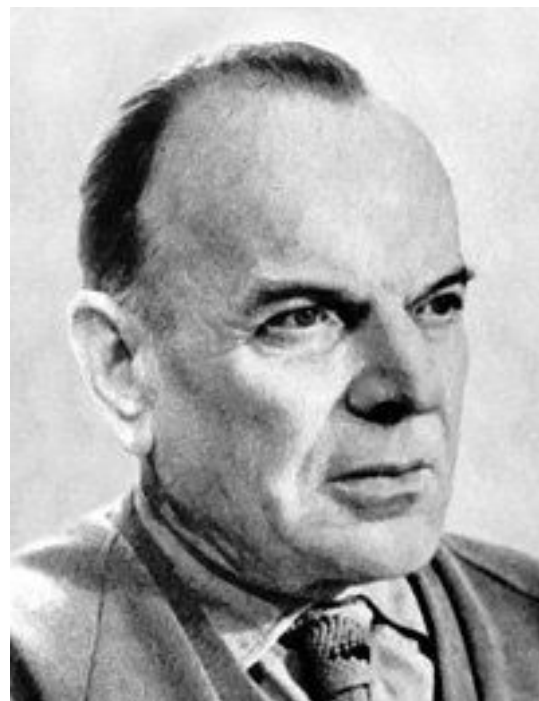
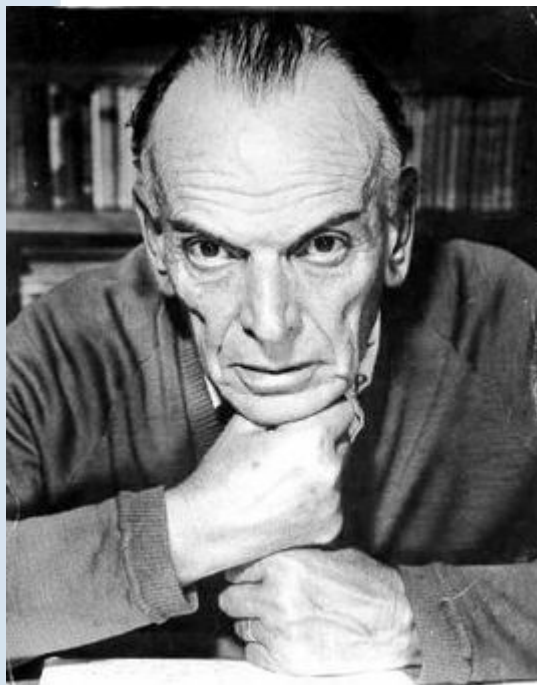




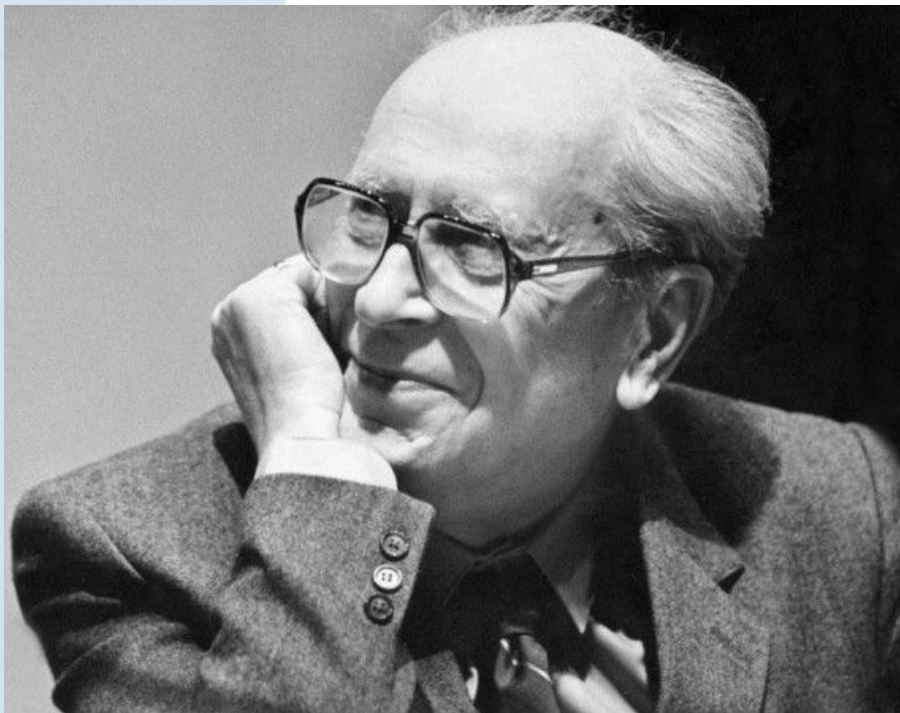
Максим Горький



К.Г. Паустовский



Д. С. Лихачев



Д.С. Лихачев. Фото 1926 г.



Д.С. Лихачев. Фото 1936 г.



Виктор Шкловский



Виктор Астафьев

