

А. С. ПУШКИН
«ЕВГЕНИЙ ОНЕГИН»



**ЭТО ЛУЧШЕЕ
МОЁ
ТВОРЕНИЕ.
А. С. ПУШКИН.**

The background features a light yellowish-green sketch of a human head in profile, facing right. Inside the head, a brain is depicted with intricate, swirling lines. To the right of the head, a tree-like structure with multiple vertical stems and horizontal branches is drawn. The overall style is that of a hand-drawn sketch on aged paper.

► История создания.

► Жанр.

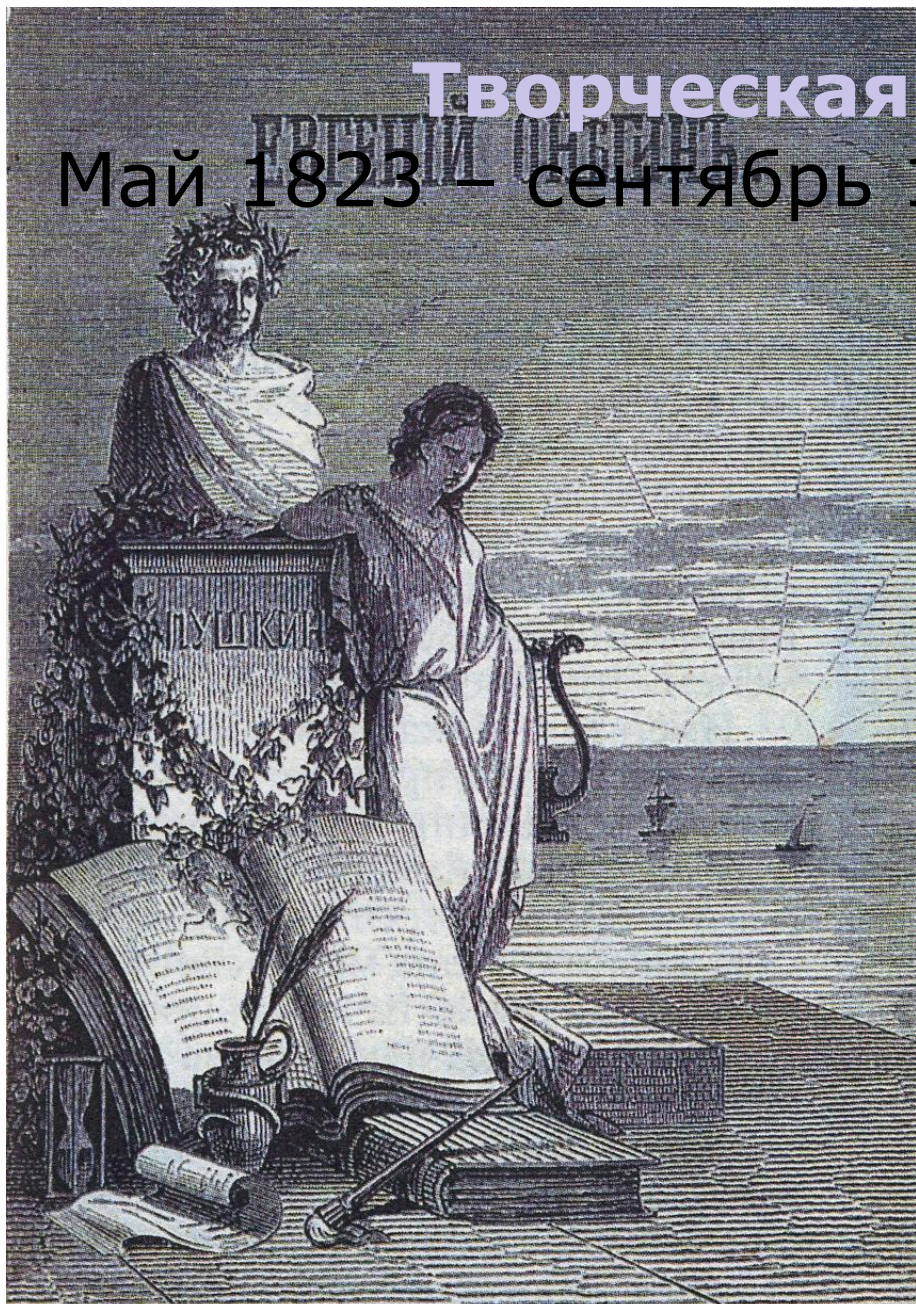
◆ Особенности
композиции.

► Система образов.

► «Онегинская строфа»

Творческая история.

Май 1823 – сентябрь 1830 гг.



Первое полное издание в 1833г.
Последний авторский вариант – 1837 г.
Первое иллюстрированное издание – 1864 г.



Жанр.

«Евгений

Онегин»

роман в стихах, т. е. лироэпическое
произведение.

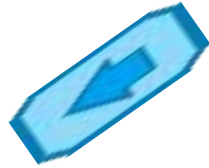
Лирическое = эпическое;

Автор свободно переходит от повествования к лирическим
отступлениям.

«свободный роман»



Сюжетные линии



Онегин – Татьяна

- ✓ Знакомство – вечер у Лариных.
- ✓ Разговор с няней, письмо Онегину.
- ✓ Объяснение в саду.
- ✓ Сон Татьяны. Именины.
- ✓ Татьяна приходит в дом Онегина.
- ✓ Отъезд в Москву.
- ✓ Встреча на балу в Петербурге через два года.
- ✓ Вечер у Татьяны.
- ✓ Письмо к Татьяне.
- ✓ Объяснение.



Онегин – Ленский

- ✓ Знакомство в деревне.
- ✓ Разговор после вечера у Лариных.
- ✓ Именины Татьяны.
- ✓ Дуэль.



Сюжет

Онегин -
Татьяна

Ленский -
Ольга

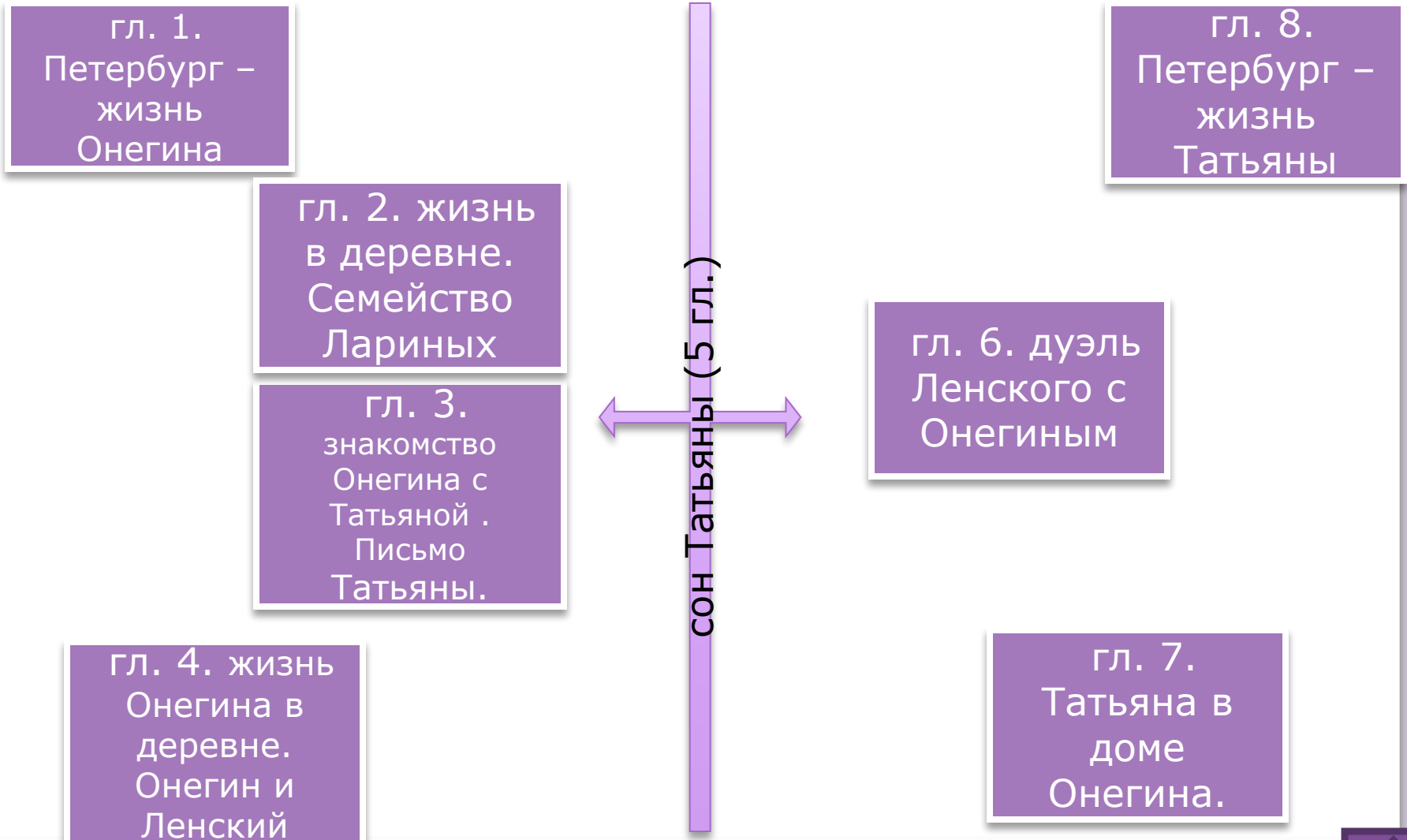
Служит для
развития
основного
конфликта

Не развивается,
помогает Татьяне
понять Онегина



Особенности композиции

Основной принцип организации романа – **симметрия (зеркальность) и параллелизм.**

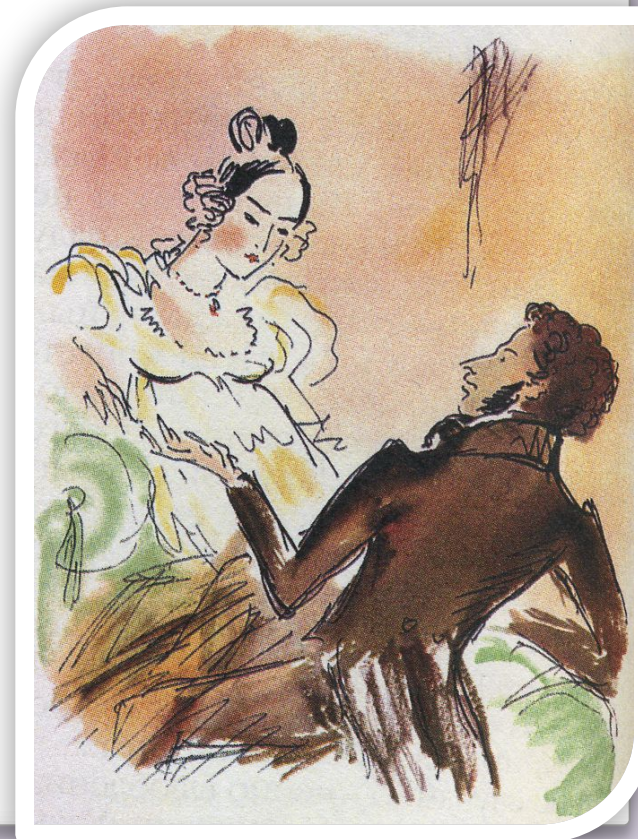


Симметрия сюжетной ситуации.

3



8 глава



встреча



письмо



объяснение

Система образов



В центре системы художественных образов

Онегин

Татьяна

Ленский

Представляют определённый социальный слой

Высший свет

Патриархальное дворянство

Образованное провинциальное дворянство

Являются образцами определённого нравственного, духовного, литературного типа

«Лишний человек»

Идеал «русской души»

«Романтическое создание»



Объединяются автором = действующим лицом



Повествователь по отношению к главным действующим лицам



Антипод
Ленского –
настоящий
поэт



Спутники
Онегина



Защитник
«Татьяны
милой»



Онегинская строфа

«Мой дядя самых честных правил,	А	
Когда не в шутку занемог,	В	перекрестная
Он уважать себя заставил	А	
И лучше выдумать не мог.	В	
Его пример другим наука;	С	
Но, боже мой, какая скука	С	
С больным сидеть и день и ночь,	Д	парная
Не отходя ни шагу прочь!	Д	
Какое низкое коварство	Е	
Полуживого забавлять,	Ф	
Ему подушки поправлять,	Ф	кольцевая
Печально подносить лекарство,	Е	
Вздыхать и думать про себя:	Q	
Когда же черт возьмет тебя?»	Q	куплет

