

***«А.М. Горький и Новгородский  
край»  
(Пребывание в Старой Руссе и с.  
Медведе)***



**Цель работы** – изучение пребывания А.М. Горького в Старой Руссе и селе Медведе.

## **Задачи:**

- собрать материалы о пребывании А.М. Горького на Новгородской земле;
- выявить причины его поездки в Старую Руссу и с.Медведь;
- систематизировать собранный материал;
- оформить в виде творческого реферата накопленные материалы;
- оформить презентацию.



# *Проблема*

сбора информации о пребывании известной личности, прославившей своим посещением «малую родину» проживающих там людей, и сохранения материалов об этом событии для потомков (на примере пребывания М.Горького в Старой Руссе и с.Медведе в 1904 году).



# *Методы*

## *Исследовательский:*

- поисковый метод;
- метод анализа и выделения главного;
- метод сравнения, обобщения и систематизации;
- метод ИКТ.

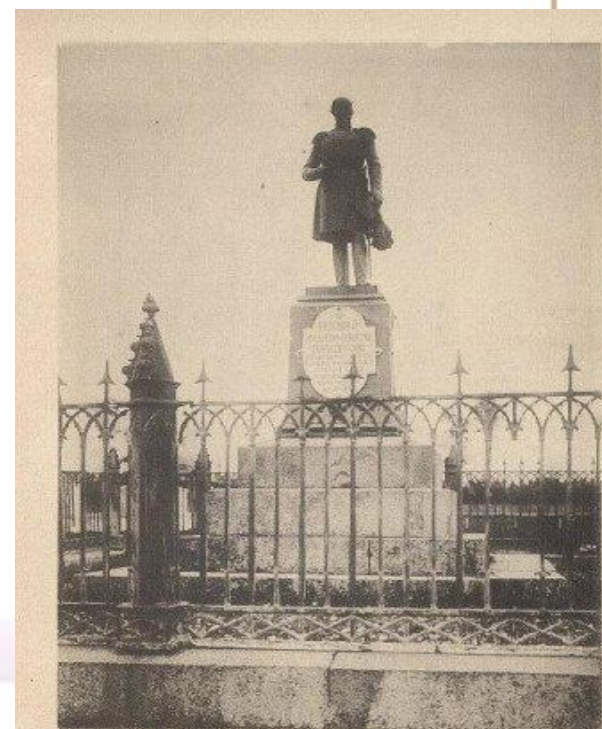
## *Работа с фотографиями*



# *с.Медведь начало XX века*



(26)



(24)

# *М. Горький и М. Ф. Андреева*



# Старая Русса начало XX века

Старая Русса.  
Монастырь.



Общій видъ.  
Vue générale.

СТАРАЯ РУССА.

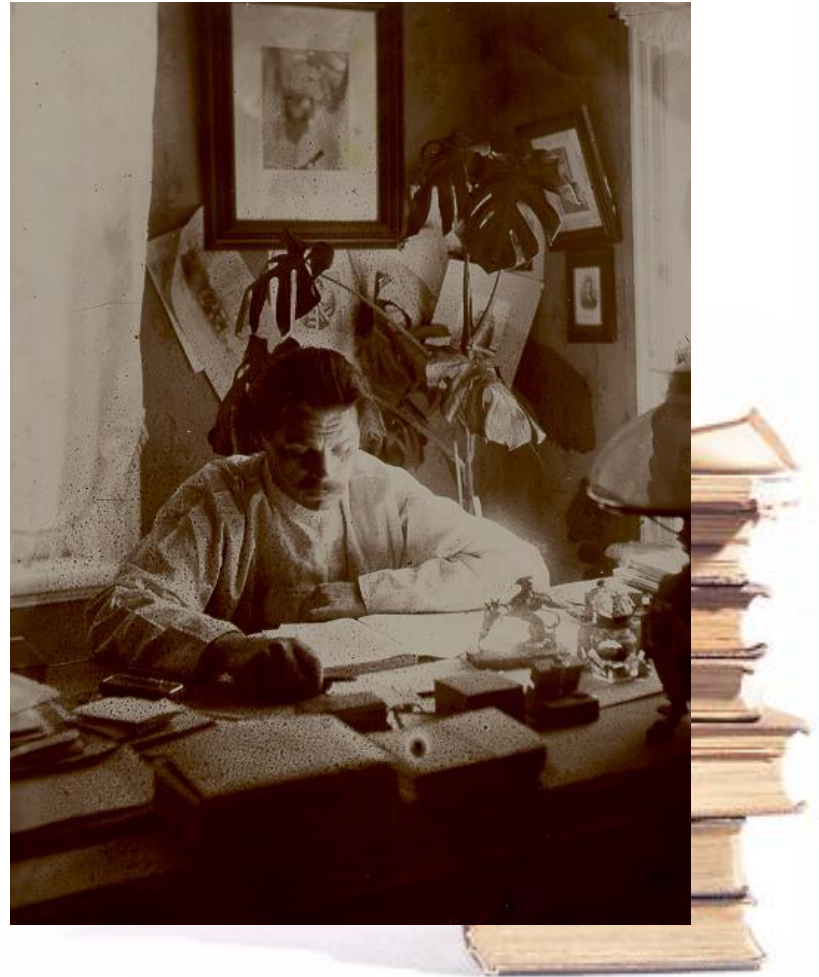
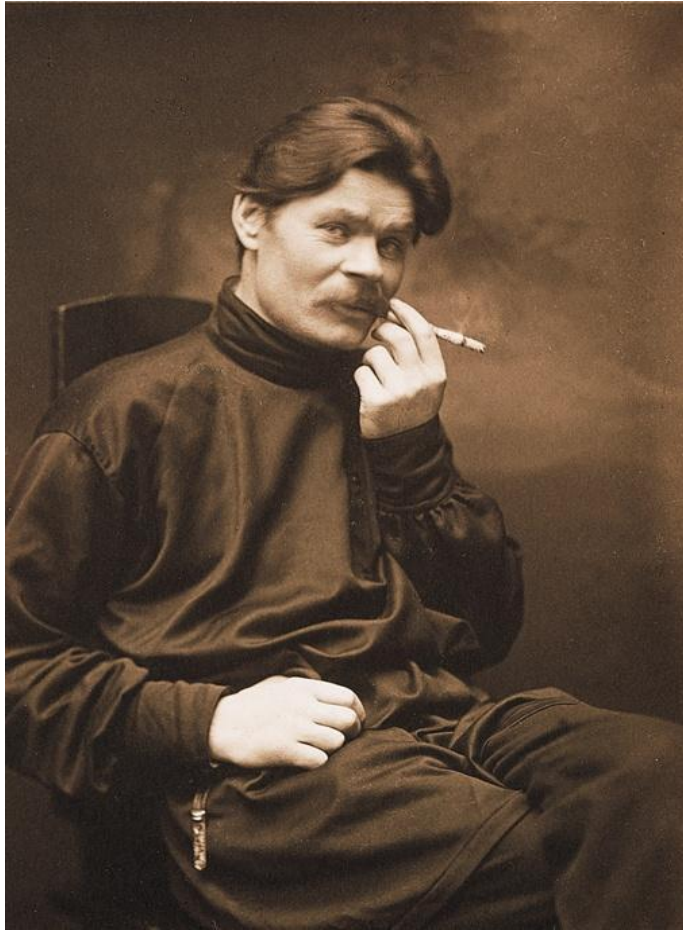


# *М.Горький и Е.П. Пешкова*



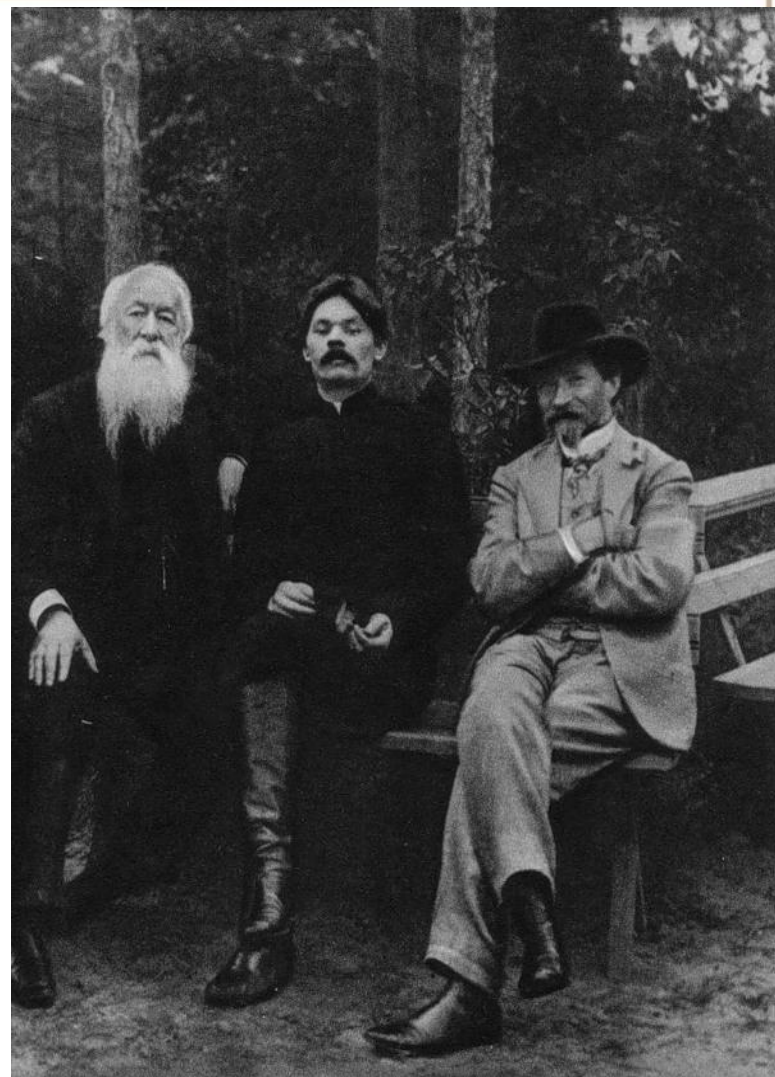


# *М. Горький*



*с.Медведь.*

*Группа военнопленных японцев*



*Горький, Стасов и Репин в  
«Пенатах»*

## *Выводы:*

- Я собрала очень ценный материал, который сложно найти ещё где-либо, и открыла для себя интересную страницу истории нашего села.
- Мне удалось по крупицам собрать материал о пребывании М. Горького в Старой Руссе и Медведе и поэтапно, благодаря газетным публикациям, письмам, брошюрным изданиям, фотографиям, выстроить цепочку передвижения М.Горького от июля до августа 1904 года, узнать причины его пребывания на Новгородской земле.
- Теперь я могу оставить этот материал в школьном музее, передать его в Медведский и Шимский краеведческий музеи, в архив п. Шимск.
- Эта работа может привлечь внимание туристов, т.к. через село Медведь проходит международная туристическая тропа к Святому озеру, находящемуся недалеко от деревни Менюша. (в 15-ти км от с. Медведя)

