

# **Анализ педагогических результатов на основе мониторинга учащихся средней ШКОЛЫ**

**ТИНУС**

**ВАЛЕНТИНА МИХАЙЛОВНА**

**учитель физической культуры**

**ГБОУ гимназия № 397 им.**

**Г.В. Старовойтовой**

# ВВЕДЕНИЕ

- **Сегодня все ощущают, что с детьми у нас дело обстоит, мягко говоря, неблагополучно, и нужны конкретные меры по решению этой проблемы.**
- **В России-25,3млн детей школьного возраста. Их зрелость перед поступлением в школу снизилась в 2 раза. Уровни физической активности в 2,3 раза ниже минимально необходимых, что обуславливает снижение мышечной силы на 18%, жизненной емкости легких на 15%.**
- **Отмечается высокий рост психических расстройств и нервно-психических заболеваний школьников. И добавляются считавшиеся прежде «взрослыми» заболевания: гипертония, атеросклероз, стенокардия, неврозы.**

Официальную статистику  
подтверждает и  
Александр Баранов,  
директор Научного  
центра здоровья детей  
РАМН, и утверждает, что  
сегодня в стране только  
**3% здоровых детей.**

# Анамнез заболеваемости

В нашей гимназии в 6а, 6б, 7а, 7б классах насчитывается **107 человек.**

Из них:

- 26 человек с нарушением осанки
- 34 человека с нарушением зрения
- 16 человек с плоскостопием
- 7 человек со сколиозом.

Все обучающиеся ОУ в зависимости от состояния здоровья делятся на 3 группы:

- ОСНОВНУЮ
- ПОДГОТОВИТЕЛЬНУЮ
- СПЕЦИАЛЬНО - МЕДИЦИНСКУЮ

# ОСНОВНАЯ ГРУППА

**77 человек:**

- 6а класс-22 из 27
- 6б класс-23 из 28
- 7а класс-18 из 28
- 7б класс-14 из 23

# ПОДГОТОВИТЕЛЬНАЯ ГРУППА

**23 человека:**

- 6а класс-3
- 6б класс-5
- 7а класс-8
- 7б класс-7

# СПЕЦИАЛЬНО-МЕДИЦИНСКАЯ ГРУППА

**7 человек:**

- 6а класс - 1
- 6б класс - 0
- 7а класс - 4
- 7б класс - 2



# Оценка состояния физического здоровья

На момент обследования перед началом учебного года учащиеся основной школы 6а, 6б, 7а, 7б классов относятся к трем группам

# 1 группа – 10 человек

Это контингент здоровых детей, не болевших или редко болевших с незначительными морфологическими отклонениями (аномалии ногтей, деформации ушной раковины, не влияющие на состояние их здоровья и не требующие коррекции)

- 6а – 3 человека
- 6б – 3 человека
- 7а – 2 человека
- 7б – 2 человека

## 2 группа – 81 человек

Составляют здоровые дети, имеющие отягощенный биологический и социальный анамнез, некоторые функциональные и морфологические изменения, часто (4 и более раз в год) и длительно болеющие, а также здоровые дети с «риском» возникновения хронической патологии

- 6а – 20 человек, например, с угрозой по миопии – 7 человек
- 6б – 23 человека, с угрозой по миопии – 9 человек
- 7а – 19 человек, с угрозой по миопии – 9 человек
- 7б – 19 человек, с угрозой по миопии – 9 человек

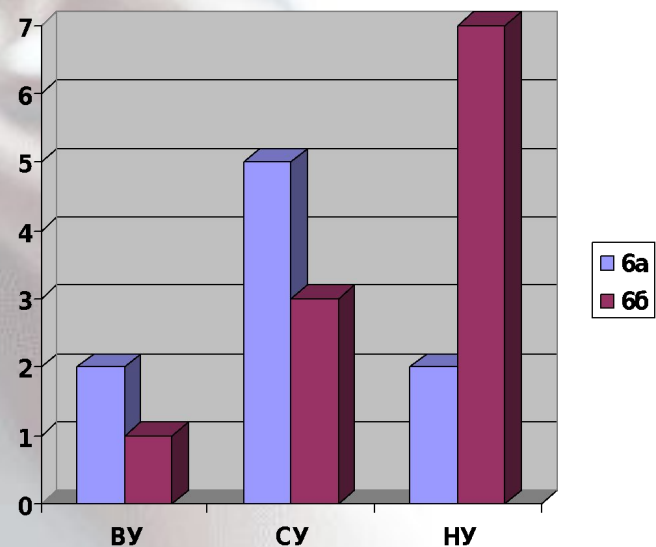
## 3 группа – 15 человек

Составляют больные дети с наличием хронических заболеваний и врожденной патологии

- 6а – 4 человека
- 6б – 2 человека
- 7а – 7 человек
- 7б – 2 человека

# Показатели учащихся и нормы для оценки способности **быстроты** в беге на **30 м.** у **мальчиков.**

ФИ	ба	май (сек.)	сентябрь (сек.)	уровень	ФИ	ба	май (сек.)	сентябрь (сек.)	уровень
Алиев		6.3	6.1	НУ	Дворочкин		5.7	5.6	СУ
Аветисян		7.7	6.9	НУ	Беспалов		6.0	осв.	НУ
Брушков		5.9	5.8	СУ	Минаков		5.5	5.4	ВУ
Войнов		5.8	5.5	ВУ	Осовецкий		6.0	5.6	СУ
Некачалов		5.7	5.5	ВУ	Калиганов		7.0	6.5	НУ
Пазар		5.9	5.8	СУ	Понкратов		6.8	6.7	НУ
Терех		6.2	5.9	СУ	Григорян		6.4	6.3	НУ
Устинов		6.1	5.8	СУ	Стычинский		6.8	6.6	НУ
Фишев		5.7	5.6	СУ	Азёма		6.3	6.2	НУ
Александров		-	-	-	Кадников		н	н	-
					Журавлев		7.1	7.0	НУ
					Хевавасан		-	5.7	СУ



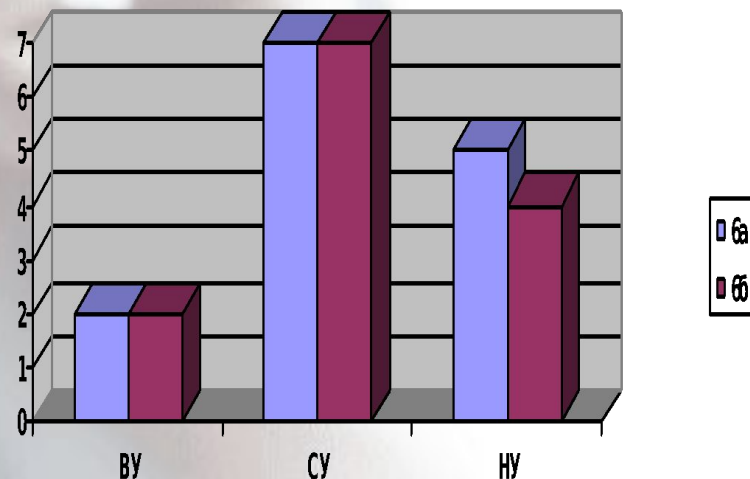
	ВУ	СУ	НУ
6а	2	5	2
6б	1	3	7

Условные обозначения:  
 ВУ – Высокий Уровень  
 СУ – Средний Уровень  
 НУ – Низкий Уровень

# Показатели учащихся и нормы для оценки способности **быстроты** в беге на **30 м.**

## у девочек:

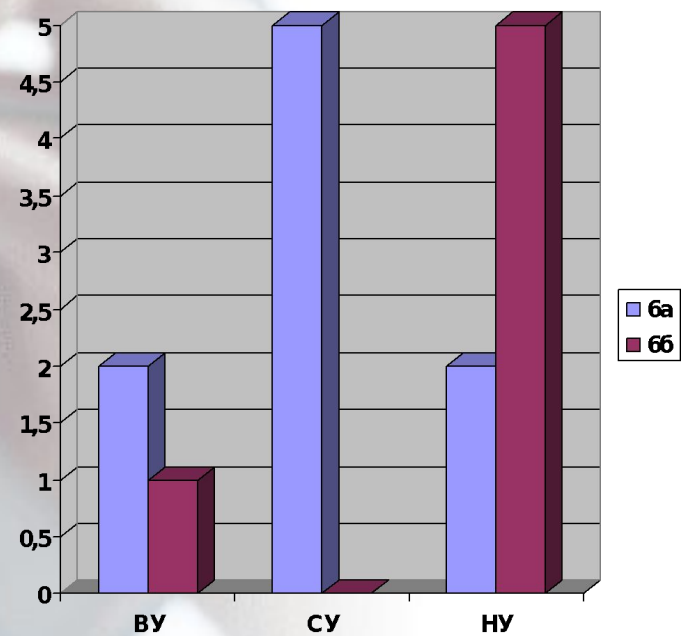
ФИ	ба	май (сек.)	сент ябрь (сек.)	уро вень	ФИ	май (сек.)	сент ябрь (сек.)	уро вень
					6б			
Волкова		6.1	6.0	СУ	Кочегова	н	осв.	-
Зобнина		осв.	осв.	-	Балтаева	6.0	н	СУ
Иванова		6.0	б/ф	СУ	Глухих	6.4	6.1	СУ
Казимова		6.0	6.0	СУ	Заяц	7.0	н	НУ
Кулешова		5.9	осв.	СУ	Коженова	6.1	6.0	СУ
Ларина		6.0	осв.	СУ	Колосова	7.5	6.7	НУ
Луковская		6.7	осв.	НУ	Лихачева	н	осв.	-
Манафова		6.8	6.6	НУ	Маркина	7.0	6.4	НУ
Попова		6.3	5.6	ВУ	Медведева	6.1	5.6	ВУ
Харичкина		6.1	5.9	СУ	Поверга	н	6.0	СУ
Павлова		5.7	5.6	ВУ	Самойлова	7.0	6.1	СУ
Измайлова		7.8	6.9	НУ	Эмдина	7.4	6.6	НУ
Букина		осв.	осв.	-	Клюсс	6.0	6.0	СУ
Уткина		6.5	6.2	НУ	Минакова	5.5	5.3	ВУ
Гаривжана		-	7.8	НУ	Васильева	-	5.9	СУ
Викулина		6.4	6.1	СУ	Галустьянц	-	н	-



	ВУ	СУ	НУ
6а	2	7	5
6б	2	7	4

# Показатели учащихся и нормы для оценки способности **выносливость** в беге на **1000м.** **у мальчиков.**

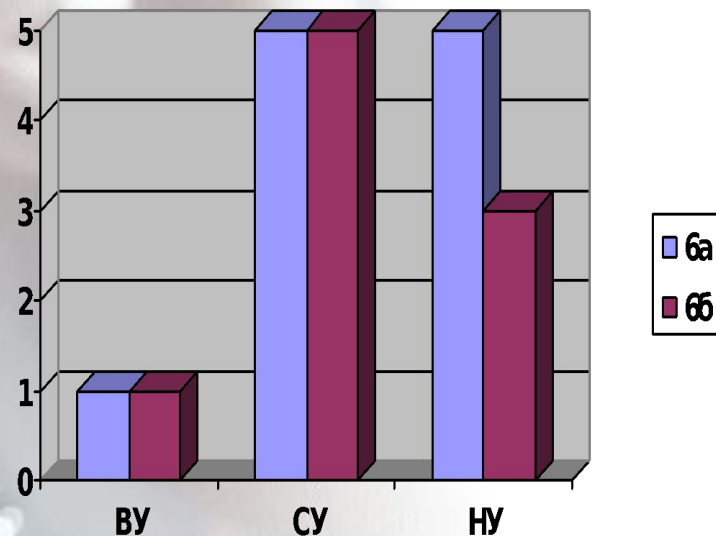
ФИ ба	май (мин.)	сентябрь (мин.)	уровень	ФИ бб	май (мин.)	сентябрь (мин.)	уровень
Алиев	6.04	6.28	НУ	Дворочкин	н	осв.	-
Аветисян	б/ф	сошел	НУ	Беспалов	5.45	5.32	НУ
Брушков	4.33	4.28	СУ	Минаков	н	н	-
Войнов	4.18	4.15	ВУ	Осовецкий	6.15	5.50	НУ
Некачалов	4.13	4.13	ВУ	Калиганов	6.50	6.25	НУ
Пазар	5.24	4.50	СУ	Понкратов	осв.	н	-
Терех	5.25	4.51	СУ	Григорян	осв.	н	-
Устинов	4.42	4.58	СУ	Стычинский	н	н	-
Фишев	4.28	4.24	СУ	Азёма	7.21	6.57	НУ
Александров	-	сошел	-	Кадников	осв.	осв.	-
				Журавлев	осв.	7.37	НУ
				Хевавасан	-	4.03	ВУ



	ВУ	СУ	НУ
6а	2	5	2
6б	1	0	5

# Показатели учащихся и нормы для оценки способности **выносливость** в беге на **1000м. у девочек:**

ФИ	ба	май (мин.)	сентябрь (мин.)	уровень	ФИ	май (мин.)	сентябрь (мин.)	уровень
Волкова		6.20	н	НУ	Кочегова	5.25	5.05	СУ
Зобнина		осв.	осв.	-	Балтаева	осв.	осв.	-
Иванова		5.33	5.19	СУ	Глухих	5.05	4.53	СУ
Казимова		4.42	н	ВУ	Заяц	осв.	осв.	-
Кулешова		осв.	осв.	-	Коженова	5.20	5.13	СУ
Ларина		5.00	4.56	СУ	Колосова	7.05	6.40	НУ
Луковская		осв.	осв.	-	Лихачева	осв.	осв.	-
Манафова		осв.	5.55	НУ	Маркина	6.20	6.00	НУ
Попова		н	6.23	НУ	Медведева	н	н	-
Харичкина		осв.	5.25	СУ	Поверга	н	н	-
Павлова		4.56	осв.	СУ	Самойлова	5.20	4.59	СУ
Измайлова		5.23	5.00	СУ	Эмдина	н	н	-
Букина		осв.	осв.	-	Клюсс	4.55	4.41	ВУ
Уткина		6.20	осв.	НУ	Минакова	н	н	-
Гаривжана		-	осв.	-	Васильева	-	5.34	СУ
Викулина		5.05	6.21	НУ	Галустьянц	-	6.00	НУ

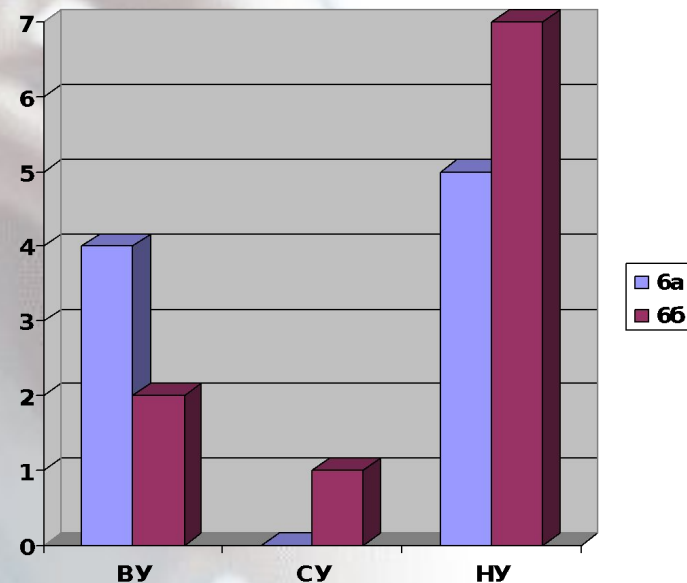


	ВУ	СУ	НУ
6а	1	5	5
6б	1	5	3



# Показатели учащихся и нормы для оценки способности силы у мальчиков в ПОДТЯГИВАНИИ.

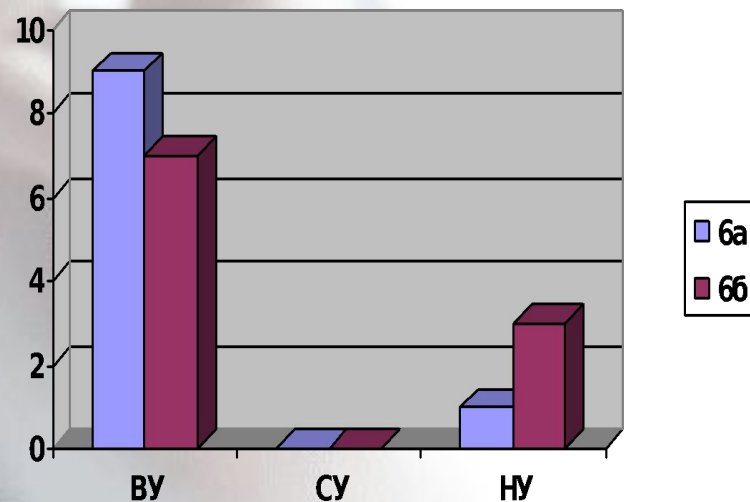
ФИ	ба	май (раз)	сентябрь (раз)	уровень	ФИ	май (раз)	сентябрь (раз)	уровень
Алиев	0	0	0	НУ	Дворочкин	2	3	НУ
Аветисян	0	0	0	НУ	Беспалов	н	2	НУ
Брушков	0	1	1	НУ	Минаков	5	7	ВУ
Войнов	10	10	10	ВУ	Осовецкий	н	н	-
Некачалов	10	15	15	ВУ	Калиганов	0	0	НУ
Пазар	2	7	7	ВУ	Понкратов	0	0	НУ
Терех	н	10	10	ВУ	Григорян	н	0	НУ
Устинов	1	2	2	НУ	Стычинский	0	н	НУ
Фишев	0	0	0	НУ	Азёма	0	осв.	НУ
Александров	-	н	н	-	Кадников	н	8	ВУ
					Журавлев	н	осв.	-
					Хевавасан	-	4	СУ



	ВУ	СУ	НУ
ба	4	0	5
бб	2	1	7

# Показатели учащихся и нормы для оценки способности **силы у девочек в ПОДТЯГИВАНИИ В ВИСЕ лежа:**

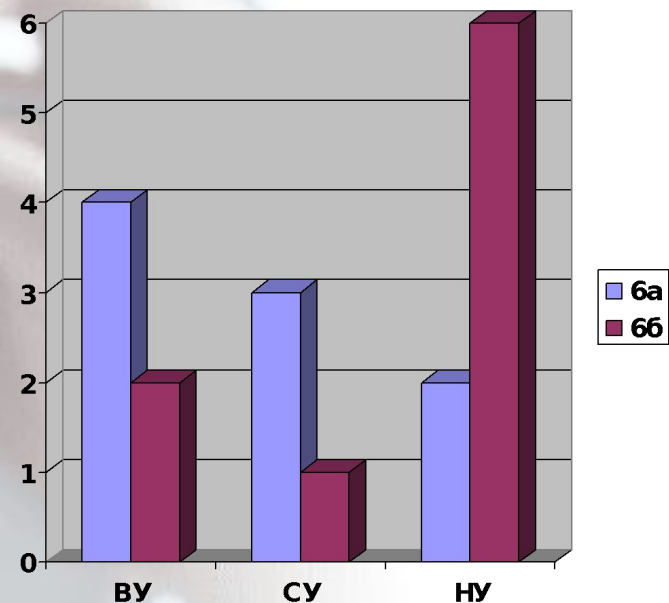
ФИ	ба	май (раз)	сентябрь (раз)	уровень	ФИ	май (раз)	сентябрь (раз)	уровень
					бб			
Волкова	н	осв.	-		Кочегова	осв.	осв.	-
Зобнина	н	осв.	-		Балтаева	осв.	осв.	-
Иванова	н	н	-		Глухих	9	16	ВУ
Казимова	15	17	ВУ		Заяц	н	осв.	-
Кулешова	10	20	ВУ		Коженова	7	н	НУ
Ларина	15	16	ВУ		Колосова	0	3	НУ
Луковская	15	16	ВУ		Лихачева	7	16	ВУ
Манафова	осв.	16	ВУ		Маркина	н	осв.	-
Попова	б/ф	б/ф	-		Медведева	н	16	ВУ
Харичкина	осв.	20	ВУ		Поверга	н	осв.	-
Павлова	15	25	ВУ		Самойлова	2	10	НУ
Измайлова	осв.	н	-		Эмдина	4	16	ВУ
Букина	осв.	осв.	-		Клюсс	4	16	ВУ
Уткина	б/ф	16	ВУ		Минакова	10	25	ВУ
Гаривжанна	-	0	НУ		Васильева	-	16	ВУ
Викулина	15	16	ВУ		Галустьянц	-	осв.	-



	ВУ	СУ	НУ
6а	9	0	1
6б	7	0	3

# Показатели учащихся и нормы для оценки скоростно-силовой способности у мальчиков в прыжках в длину с места.

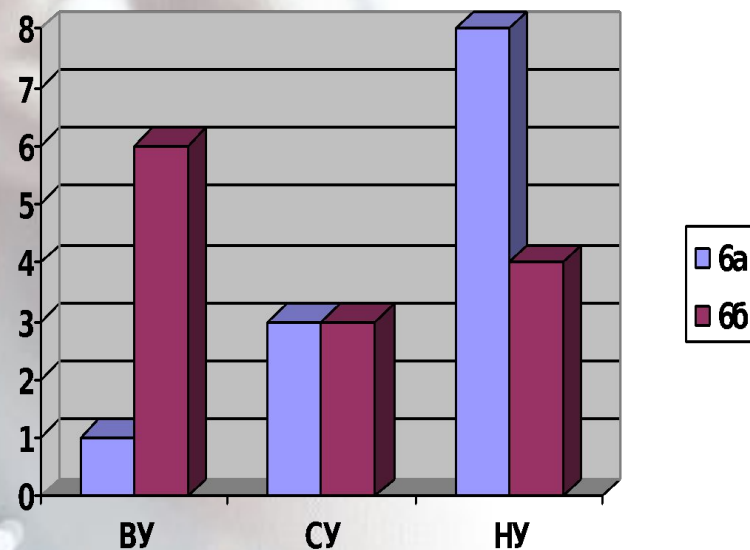
ФИ	ба	май (см.)	сент ябрь (см.)	уро вень	ФИ	май (см.)	сент ябрь (см.)	уро вень
					бб			
Алиев		140	160	НУ	Дворочки н	н	н	-
Аветисян		148	140	НУ	Беспалов	б/Ф	150	НУ
Брушков		165	170	СУ	Минаков	осв.	182	ВУ
Войнов		185	182	ВУ	Осовецки й	152	165	СУ
Некачалов		173	170	СУ	Калиганов	110	осв.	НУ
Пазар		172	182	ВУ	Понкратов	120	150	НУ
Терех		165	172	ВУ	Григорян	130	148	НУ
Устинов		б/ф	170	СУ	Стычинск ий	б/ф	155	НУ
Фишев		170	181	ВУ	Азёма	140	н	НУ
Александров		-	осв.	-	Кадников	180	196	ВУ
					Журавлев	осв.	н	-
					Хевавасан	-	осв.	-



	ВУ	СУ	НУ
6а	4	3	2
6б	2	1	6

# Показатели учащихся и нормы для оценки **скоростно-силовой способности у девочек в прыжках в длину с места:**

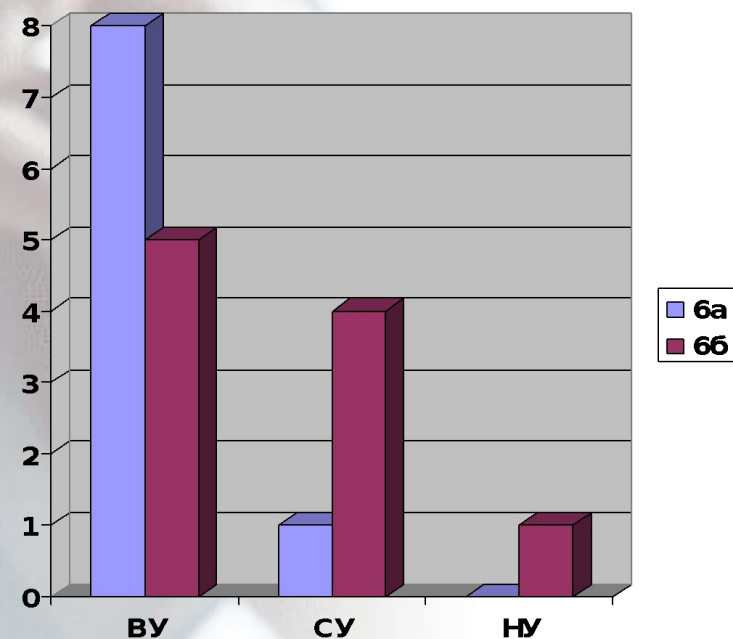
ФИ	ба	май (см.)	сент ябрь (см.)	уро вень	ФИ	май (см.)	сент ябрь (см.)	уро вень
Волкова		150	осв.	НУ	Кочегова	осв.	155	СУ
Зобнина		осв.	осв.	-	Балтаева	145	осв.	НУ
Иванова		160	осв.	СУ	Глухих	150	165	ВУ
Казимова		160	160	СУ	Заяц	н	осв.	-
Кулешова		осв.	н	-	Коженова	160	осв.	СУ
Ларина		150	н	НУ	Колосова	н	н	-
Луковская		осв.	130	НУ	Лихачева	н	190	ВУ
Манафова		осв.	120	НУ	Маркина	130	н	НУ
Попова		осв.	140	НУ	Медведева	160	165	ВУ
Харичкина		осв.	155	СУ	Поверга	155	н	НУ
Павлова		158	168	ВУ	Самойлова	135	осв.	НУ
Измайлова		осв.	осв.	-	Эмдина	осв.	155	СУ
Букина		осв.	осв.	-	Клюсс	осв.	170	ВУ
Уткина		150	130	НУ	Минакова	182	185	ВУ
Гаривжанка		-	120	НУ	Васильева	-	170	ВУ
Викулина		140	140	НУ	Галустьянц	-	н	-



	ВУ	СУ	НУ
6а	1	3	8
6б	6	3	4

# Показатели учащихся и нормы для оценки скоростно-силовой способности у мальчиков в бросках 1 кг. мяча

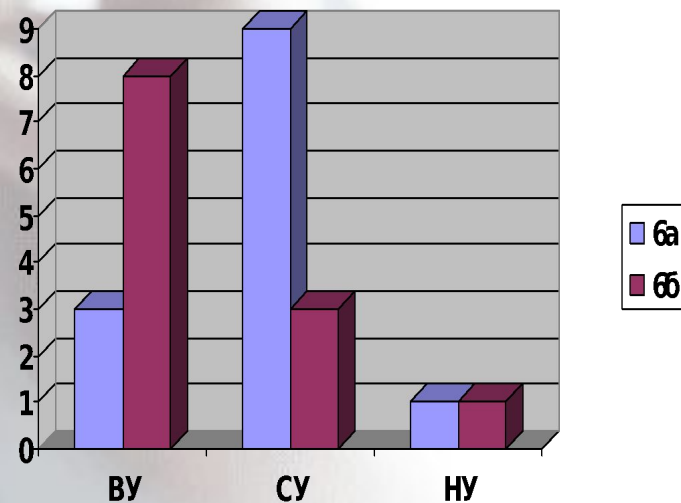
ФИ	ба	май (см.)	сентябрь (см.)	уровень	ФИ	май (см.)	сентябрь (см.)	уровень
					бб			
Алиев		380	400	СУ	Дворочкин	390	н	СУ
Аветисян	н		550	ВУ	Беспалов	250	310	НУ
Брушков		380	430	ВУ	Минаков	н	460	ВУ
Войнов	н		450	ВУ	Осовецкий	300	490	ВУ
Некачалов		380	550	ВУ	Калиганов	320	380	СУ
Пазар		410	600	ВУ	Понкратов	330	420	ВУ
Терех		380	430	ВУ	Григорян	б/ф	330	СУ
Устинов		380	480	ВУ	Стычинский	360	450	ВУ
Фишев		380	420	ВУ	Азёма	340	н	СУ
Александров	-		осв.	-	Кадников	450	690	ВУ
					Журавлев	осв.	н	-
					Хевавасан	-	осв.	-



	ВУ	СУ	НУ
6а	8	1	0
6б	5	4	1

# Показатели учащихся и нормы для оценки скоростно-силовой способности у девочек в бросках 1 кг. мяча:

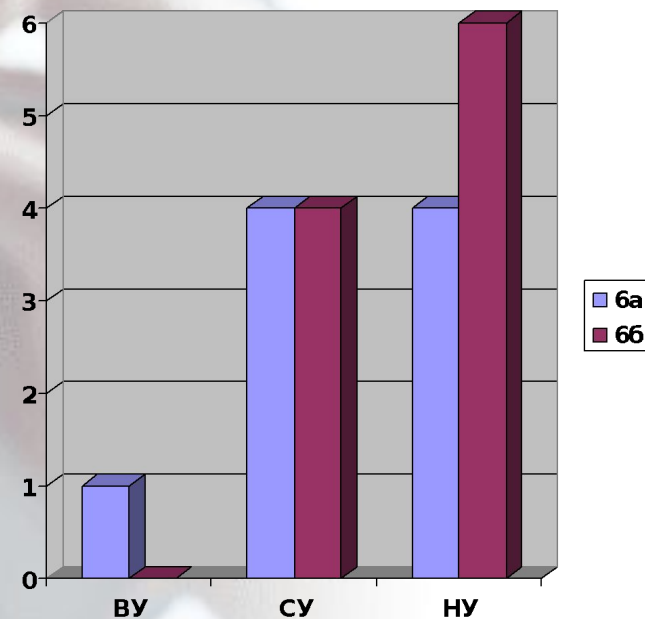
ФИ	ба	май (см.)	сент ябрь (см.)	уро вень	ФИ	май (см.)	сент ябрь (см.)	уро вень
Волкова		360	н	СУ	Кочегова	н	495	ВУ
Зобнина		осв.	осв.	-	Балтаева	290	осв.	НУ
Иванова		360	осв.	СУ	Глухих	400	550	ВУ
Казимова		390	450	ВУ	Заяц	420	осв.	ВУ
Кулешова		осв.	н	-	Коженова	340	осв.	СУ
Ларина		390	н	СУ	Колосова	н	н	-
Луковская		осв.	420	ВУ	Лихачева	н	400	СУ
Манафова		осв.	400	СУ	Маркина	б/ф	н	-
Попова		б/ф	320	НУ	Медведева	н	460	ВУ
Харичкина		осв.	390	СУ	Поверга	420	н	ВУ
Павлова		370	440	ВУ	Самойлова	осв.	осв.	-
Измайлова		390	осв.	СУ	Эмдина	н	450	ВУ
Букина		осв.	осв.	-	Клюсс	осв.	460	ВУ
Уткина		350	400	СУ	Минакова	420	700	ВУ
Гаривжана		-	410	СУ	Васильева	-	400	СУ
Викулина		275	360	СУ	Галустьянц	-	н	-



	ВУ	СУ	НУ
6а	3	9	1
6б	8	3	1

# Показатели учащихся и нормы для оценки способности координации и ловкости у мальчиков в челночном беге 4\*10м.

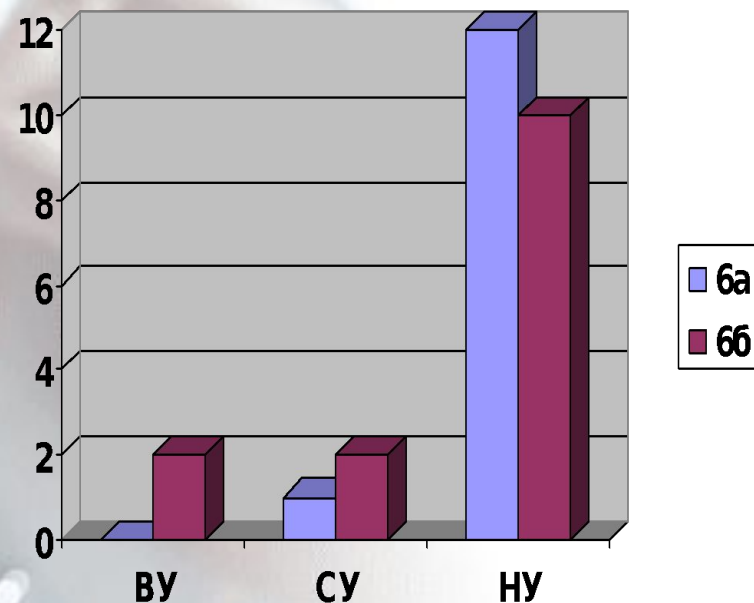
ФИ ба	май (сек.)	сентябрь (сек.)	уровень	ФИ бб	май (сек.)	сентябрь (сек.)	уровень
Алиев	13.1	13.5	НУ	Дворочкин	11.5	н	СУ
Аветисян	н	12.3	НУ	Беспалов	11.4	11.6	СУ
Брушков	н	11.6	СУ	Минаков	11.9	11.7	СУ
Войнов	н	11.7	СУ	Осовецкий	н	11.6	СУ
Некачалов	11.1	11.5	СУ	Калиганов	14.2	осв.	НУ
Пазар	н	11.2	СУ	Понкратов	13.0	12.5	НУ
Терех	13.4	12.3	НУ	Григорян	н	11.9	НУ
Устинов	13.5	12.0	НУ	Стычинский	12.8	12.4	НУ
Фишев	н	10.7	ВУ	Азёма	12.0	н	НУ
Александров	-	осв.	-	Кадников	12.0	11.7	НУ
				Журавлев	н	н	-
				Хевавасан	-	осв.	-



	ВУ	СУ	НУ
6а	1	4	4
6б	0	4	6

# Показатели учащихся и нормы для оценки способности координации и ловкости у девочек в челночном беге 4\*10м.:

ФИ ба	май (сек.)	сентябрь (сек.)	уровень	ФИ бб	май (сек.)	сентябрь (сек.)	уровень
Волкова	12.7	осв.	НУ	Кочегова	12.2	12.4	НУ
Зобнина	13.9	осв.	НУ	Балтаева	11.0	осв.	ВУ
Иванова	н	осв.	-	Глухих	12.9	11.5	СУ
Казимова	11.6	12.5	НУ	Заяц	14.5	осв.	НУ
Кулешова	н	н	-	Коженова	14.4	осв.	НУ
Ларина	12.1	н	НУ	Колосова	14.5	н	НУ
Луковская	13.2	12.8	НУ	Лихачева	11.5	10.9	ВУ
Манафова	15.4	13.5	НУ	Маркина	12.8	н	НУ
Попова	б/ф	14.5	НУ	Медведева	11.2	11.6	СУ
Харичкина	н	12.7	НУ	Поверга	12.0	н	НУ
Павлова	12.0	11.5	СУ	Самойлова	н	осв.	-
Измайлова	13.2	осв.	НУ	Эмдина	12.9	12.9	НУ
Букина	осв.	осв.	-	Клюсс	12.2	12.1	НУ
Уткина	-	12.5	НУ	Минакова	10.9	12.1	НУ
Гаривжана	-	13.5	НУ	Васильева	-	12.0	НУ
Викулина	13.0	12.6	НУ	Галустьянц	-	н	-



	ВУ	СУ	НУ
6а	0	1	12
6б	2	2	10



# ВЫВОДЫ

При проведении тестов выявлена хорошая физическая подготовленность.

Это учащиеся, которые заметно опережая сверстников, всегда сохраняют высокое, ранговое место в группе и прогрессируют. А это признаки высоких потенциальных возможностей.

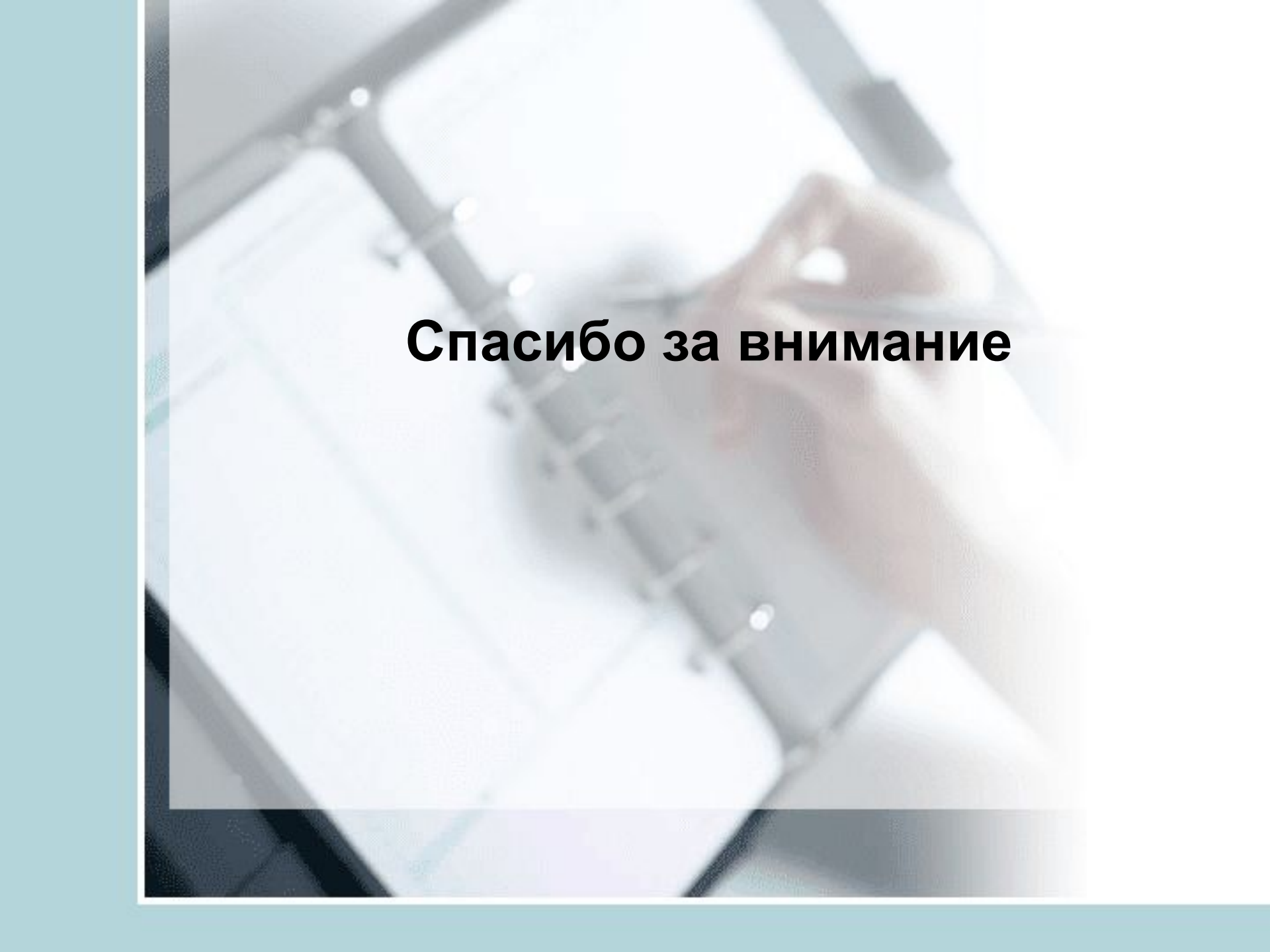
# ВЫВОДЫ

Тесты помогают не только оценить физическую подготовленность учащихся, но и выявить навыки и умения, формирование которых вызывает затруднение. Это ловкость и координация у девочек и скоростно-силовые и координационные способности у мальчиков.

# ВЫВОДЫ

## Рекомендации учащимся:

- выполнять ежедневно комплекс утренней гимнастики
- заниматься в школьных секциях или ДСШ
- дополнять уроки самостоятельными занятиями, на которых необходимо систематически использовать специально подобранные упражнения
- посещать тренажерные залы самостоятельно или с родителями
- вести дневник самоконтроля, отражая в нем количество выполненных упражнений и показатели самочувствия

A close-up, slightly blurred photograph of a hand holding a pen and writing on a document. The document is part of a binder with visible rings. The text 'Спасибо за внимание' is overlaid in the center of the image.

**Спасибо за внимание**