

**Анализ стихотворения
Михаила Юрьевича
Лермонтова
«Когда волнуется
желтеющая нива»**



Цели:

- ***продолжить изучение творчества поэта;***
- ***повторить поэтические тропы;***
- ***продолжить эстетическое воспитание учащихся.***

- *Как необыкновенно!
Ни на Пушкина и ни
на кого не похоже!
Изумительно,
другого слова нет.*

- **И. Бунин**



Д. Мережковский писал:

- *«Не потому ли уже и теперь, сквозь вечеряющий пушкинский день, таинственно мерцает Лермонтов, как первая звезда. Пушкин – дневное, Лермонтов – ночное светило русской поэзии. Вся она между ними колеблется, как между двумя полюсами – созерцанием и действием».*

Рифмовка стихотворения:

- *АВАВ – перекрёстная рифма*
- *ААВВ – параллельная рифма*
- *АВВА – кольцевая рифма*

Какие литературные приёмы использует Лермонтов для создания настроения?

- **Эпитеты:** «смутный сон», «свежий лес».
- **Олицетворения:** «слива прячется», «ключ щебечет».
- **Инверсия:** «час золотой», «души моей тревога», «ландыш серебристый».

Словарная работа

- ***Сага** – название древнескандинавских и древнеисландских эпических сказаний о легендарных героях и исторических деятелях*

Определите микротемы

- Когда волнуется желтеющая **нива**
- И свежий **лес** шумит при звуке **ветерка**,
- И прячется в саду малиновая **слива**
- Под **тенью** сладостной зелёного **листка**,

Определите микротемы

- Когда *росой* обрызганный *душистой*
- *Румяным вечером* иль в утра час *златой*,
- Из-под куста мне *ландыш серебристый*
- Приветливо качает головой;

Определите микротемы

- Когда *студёный ключ* играет по оврагу
- И, погружая мысль в какой-то *смутный сон*,
- Лепечет мне *таинственную сагу*
- Про *мирный край*, откуда мчится он, —

Определите микротемы

- Тогда смирятся *души* моей *тревога*,
- Тогда расходятся *морщины* на челе, —
- И *счастье* я могу постигнуть на *земле*,
- И в *небесах* я вижу *Бога*...

Общий вывод:

- *Природа покоряет человека своей красотой и гармонией.*
- *Общение с этим миром умиротворяет душу, рождает «высокие минуты бытия».*
- *Царящие в природе целесообразность, гармония обязаны Создателю.*

Глаз радуется богатству цветов:



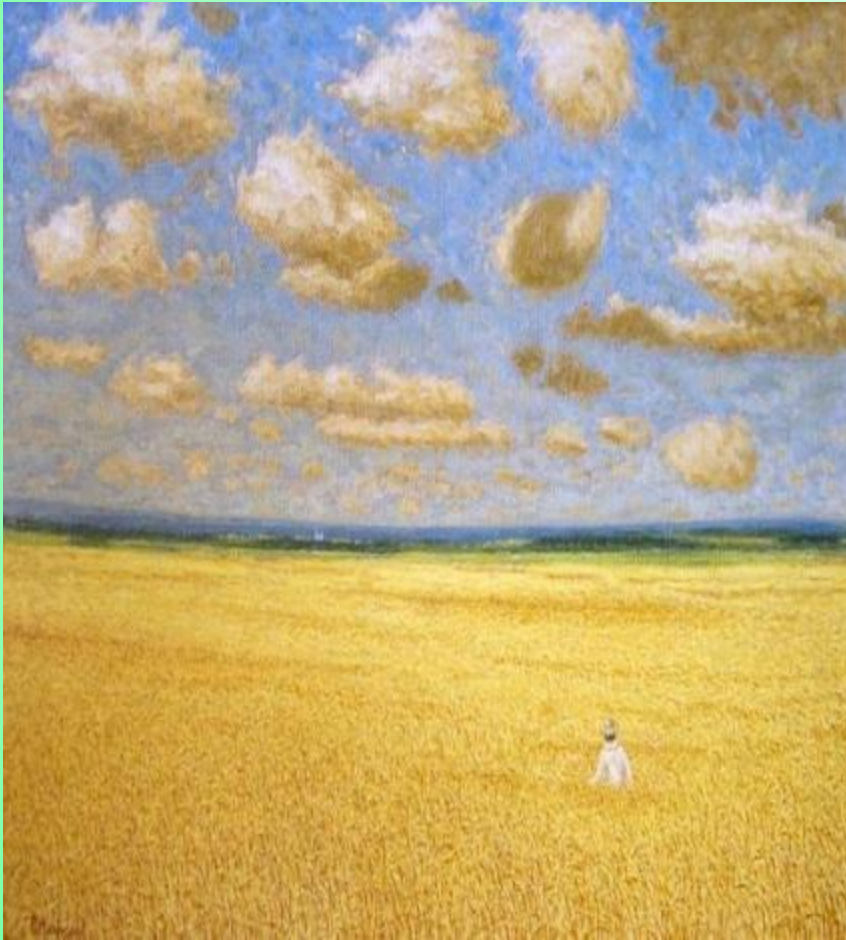
- **«желтеющая нива», «румяный вечер», «золотой час», «серебристый ландыш».**

Автор видит краски родной земли:



- ***«малиновая слива», «зелёная листва»***

Природа видится автору в неустанном движении:



- **«нива волнуется».**
«слива прячется»,
«лес шумит»,
«ключ играет,
лепечет»,
«ландыш кивает
головой»



Экскурсия в картинную галерею:

- ***автопортрет***



Художник Заболотский П.Е.



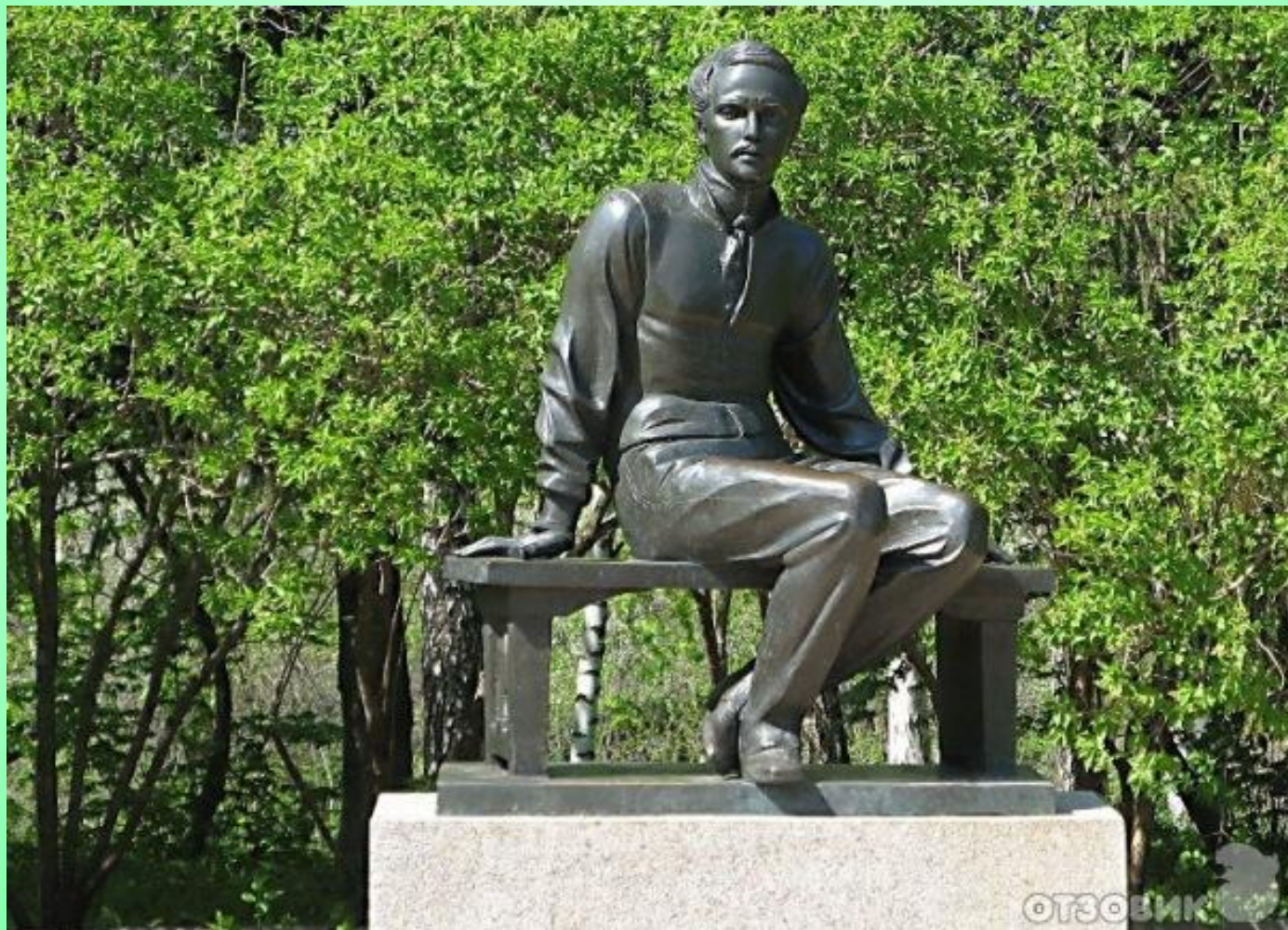
Горбунов К.А. ; рисунок Палена Д.



Художник П.П.Кончаловский



Памятник М.Ю.Лермонтову в городе Лермонтове



- ***Памятник М.Ю. Лермонтову в городе Москве***



Спасибо за работу на уроке!



- МБСКОУ СКОШ № 36 города Озёрска Челябинской области
- Автор: Горохова Лариса Борисовна, учитель русского языка и литературы