



Античное искусство и литература

- Предшествующие культуры – Финикия и Крито-микенская культура
- Древняя Греция
- Эллинизм
- Этруски
- Древний Рим

ФИНИКИЯ

- Алфавит
- ремесла
- боги
- ритуалы
- праздники
- календарь



Древне-фи- никийские	Карфаген- ские	Старо-ара- мэйские	Пальмир- ские	Сирийские	Арабские	
Ⲁ	ⲁ	Ⲃ	ⲃ	Ⲅ	ⲅ	произноше- ние "a"
Ⲇ	ⲇ	Ⲉ	ⲉ	Ⲋ	ⲋ	"b"
Ⲍ	ⲍ	Ⲏ	ⲏ	Ⲑ	ⲑ	"g"
Ⲓ	ⲓ	Ⲕ	ⲕ	Ⲍ	ⲍ	"d"
Ⲏ	ⲏ	Ⲑ	ⲑ	Ⲓ	ⲓ	приблизно
Ⲕ	ⲕ	Ⲍ	ⲍ	Ⲏ	ⲏ	"v"
Ⲑ	ⲑ	Ⲓ	ⲓ	Ⲕ	ⲕ	"z"
Ⲓ	ⲓ	Ⲕ	ⲕ	Ⲍ	ⲍ	"x"

- Алфавит
- **ремесла**
- боги
- ритуалы
- праздники
- календарь

- Финикийское стекло



Горгиппия (ок. Анапы)

Древняя Иудея Ветхий Завет

Библейские герои –
сочетание силы и
слабости

- Моисей,
- Левша Аод,
- Дебора,
- Самсон,
- разбойник Йоффай.

Античная культура Древняя Греция

Архитектура

Ценилась меньше, чем чистая наука и искусство – за близость к практике, но была воплощением эстетических идеалов.

Ордер – система опорно-балочных перекрытий.

Стили:

- дорический,
- ионический,
- коринфский.

■ Ионический ордер



■ ВОЛЮТА

Античная культура Древняя Греция

- Дорийский ордер
- Коринфский ордер



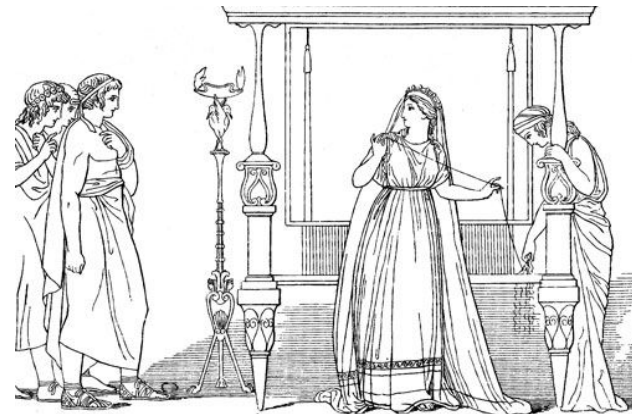
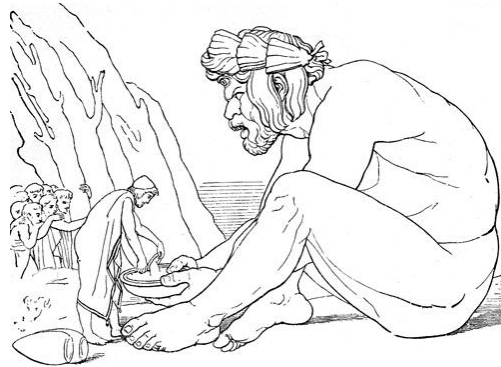
[Афины. Акрополь. Парфенон]



Поленов Вас.

«Илиада» и «Одиссея»

Гомер - «Омер» - «он сказал», т.е. сказитель



Древнегреческий театр

- Берет начало от ритуалов и религиозных представлений – *мистерий* (от сем. «мисторин» – таинство). Праздник Великие Дионисии – постановки, изображающие смерть и воскресение Диониса. Персонажи – сатиры, козлоподобные существа. Отсюда: «песни козлов» – **трагедия** (известна с VII в. до н.э.).
- **Драма** – постановка, когда один актер ведет диалог с хором. Эсхил добавил в действие *второго актера* (V в. до н.э.), Софокл – *третьего*.
- **Комедия** – «песня комоса», т.е. праздничного деревенского шествия – с 425 г. до н.э. (Аристофан).

Эсхил и Софокл

Тема судьбы («фатум»): надо героически встретить свою неотвратимую судьбу. Тиберий – слепой предсказатель.

Софокл «Царь Эдип»

- Лай, царь Афин
- Иокаста, его жена, дочь старого царя Афин
- Эдип, из сын и муж Иокасты

Софокл «Антигона»

Дети царя Эдипа:

Этеокл, царь Фив

Полиник, его брат

Исмена, их сестра

Антигона, их сестра

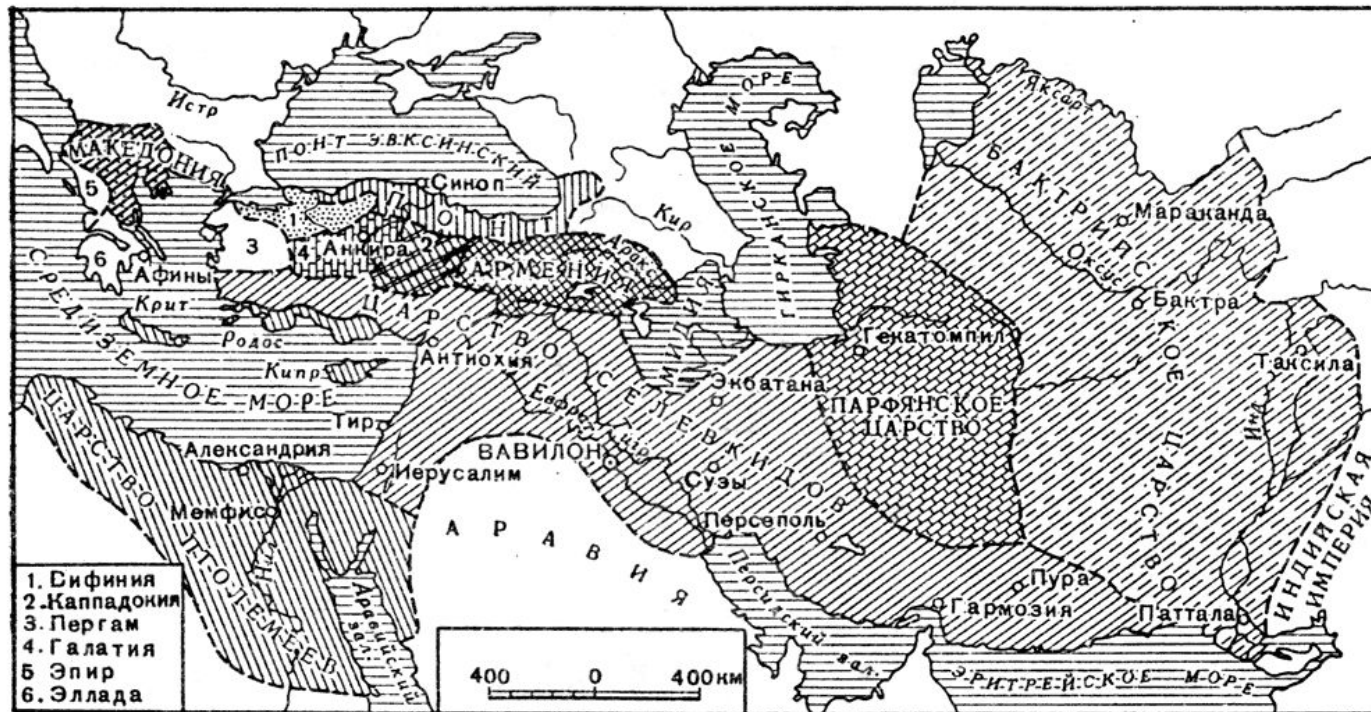
Креонт, «министр», друг
и советник Эдипа и
Этеокла

Эвридика, его жена

Гелон, их сын

Эллинизм

Эллинистические государства



Эллинистические государства

Эллинизм

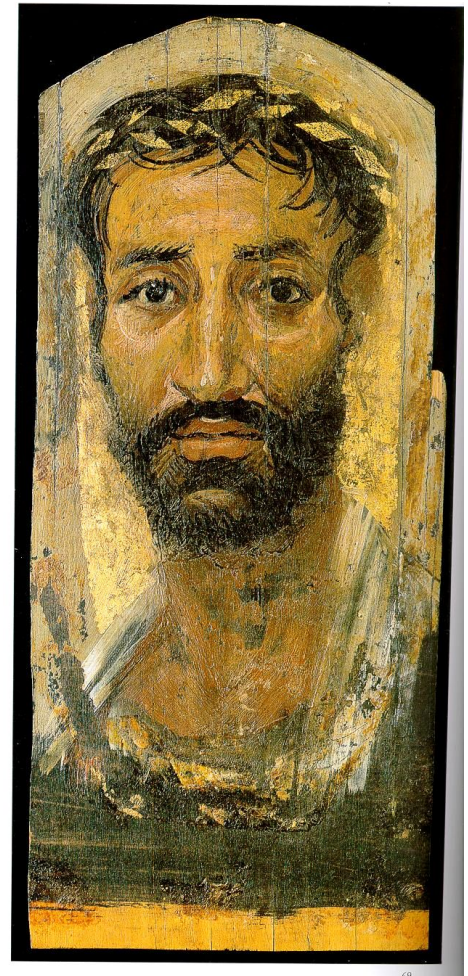
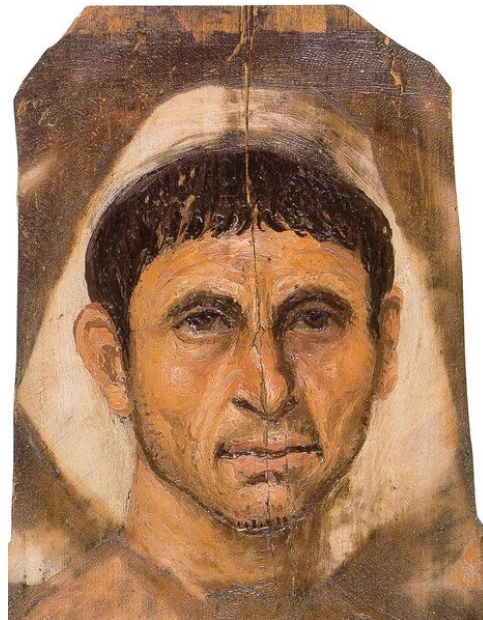
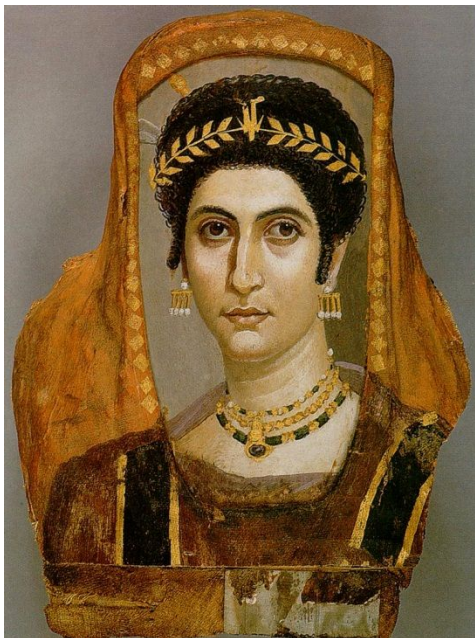
- *Эллинизм (с IV в. до н.э.) – выход греческой культуры за границы эллинского мира и смешение с восточными культурами.* Для самой Греции – это период упадка, для восточных стран – время заимствований и расцвета.
- Синкретизм, эклектика – смешение классической греческой культуры с местной (африканской или азиатской)
- Роскошь и чрезмерность – против аскетизма и рациональности греческой культуры
- Торжествуют *индивидуализм и космополитизм.* Соответственно, самый популярный жанр – лирика, в т.ч. и женская (Сафо, Коринна). В эпоху эллинизма добродетельными считаются «новые» качества – прожить спокойно и незаметно в условиях нестабильности.

На смену героям приходит обыватель

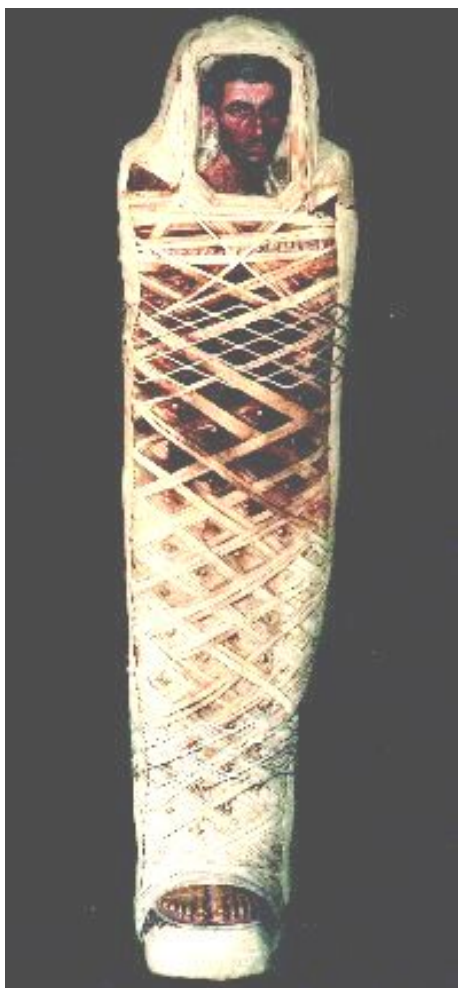
Эллинизм в Северной Африке

Фаюмские портреты

- *Большаков В.А.* Фаюмские портреты. Феномен слияния римской и древнеегипетской культур
[//http://www.humanities.edu.ru/db/msg/45715](http://www.humanities.edu.ru/db/msg/45715)



Фаюмские портреты

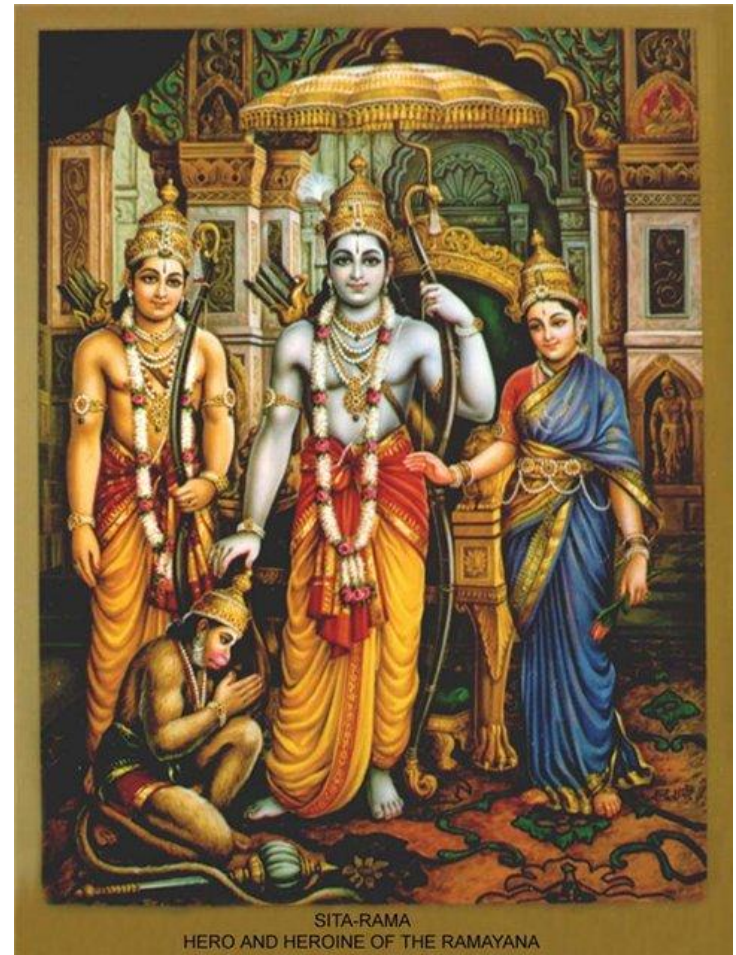


Эллинизм в Северном Причерноморье

Херсонес, Фанагория, Горгиппия



Эллинизм на Востоке



Этрусски, «туски»

С 8 по 4 в. до н.э. – римляне находились под властью царей-этрусков.

- Изобразительное искусство: плоскостность и условность изображения, но выразительное движение и отличная композиция.
- Этрусские портреты – связаны с погребальным культом. На крышке погребальной урны обычно помещалось портретное изображение умершего.



Этрусски

- Саркофаг



Этруски

Гражданское строительство

- Правильная планировка городов с ориентацией улиц по странам света была введена в Этрурии раньше, нежели в Греции, - в 6 в. до н. э.
- Древнейшим типом жилых построек были, по-видимому, круглые и овальные в плане хижины, представление о которых дают глиняные погребальные урны. Более позднее сельское италийское здание имело в плане прямоугольную форму, высокая крыша образовывала большие навесы, дающие тень; в крыше имелось прямоугольное отверстие (комплювиум), через которое освещался дом. Соответственно отверстию в крыше, в полу дома помещался бассейн (имплювиум), куда стекала дождевая вода.
- Центр городского дома составлял атриум (внутренний закрытый дворик). Вокруг него строго симметрично располагались другие помещения: справа и слева - помещения для мужчин и для рабов и иногда для домашнего скота, в глубине, вдали от входа, размещались комнаты хозяйки, ее дочерей и служанок.

Этрусски. Архитектура

- Свод из клиновидных балок.
- Этрусский храм помещался на высоком основании (подиуме); в отличие от греческого *периптера* одна из узких сторон здания являлась главным фасадом и украшалась глубоким портиком.



Пантеон – «храм всех богов» в Риме, построен во II веке н. э.

Пантеон

- Окулус, кессоны



Римская литература

- Прimitивная лирика: рабочая песенка, культовый гимн, магическое заклинание, свадебная песня, плач по умершим. Ритмизованная речь – в такт движениям.
- Сатурнов стих. Эпические песни – из застольных песен.
- Эллинизированная поэзия – Ливий Андроник [Livius Andronicus, ок. 284—204]. Стих поэм Гомера — гекзаметр.

Римская литература

Пьесы Плавта [T. Maccius Plautus, ок. 254-184 до н.э.]. Типажи заимствованы из греческих пьес, но с оттенками— сварливая жена, жадная гетера, влюбленный юноша, раб-пройдоха, парасит (сотрапезник, помощник при исполнении религиозных культов). Расчет на зрителя — городской римский плебс. Живой и богатый словесными фигурами диалог, не стесняющийся грубой шутки и опирающийся на римские формы словесного искусства. В отличие от греческих пьес не преследовал дидактических целей, ставил задачу развлечения не слишком взыскательной публики.

Италийский дух сюжетов — путаница вследствие преднамеренного обмана или случайной ошибки.

Век Августа – золотой век Римской литературы

- Вергилий [P. Vergilius Maro, 70-19 до н.э.]
- Гораций [Q. Horatius Flaccus, 65-8 до н.э.]
- Овидий [полное имя Публий Овидий Назон, 43 до н.э. — 17 н.э.]

- 
- A large black left bracket and a large gold right bracket are positioned at the top of the slide. A thin gold horizontal line spans the width of the slide, starting from the left bracket and ending at the right bracket.
- <http://prezentacija.biz/>
 - Отличные ИСКУССТВО
ПРЕЗЕНТАЦИИ для всех