



# АНТОН Павлович Чехов 1860 – 1904

Урок подготовлен  
учителем литературы  
высшей категории

Кузнецовой И.В.

«А.П. Чехов – один из самых чудесных писателей на земле»



1891г.

А.А.Фадеев

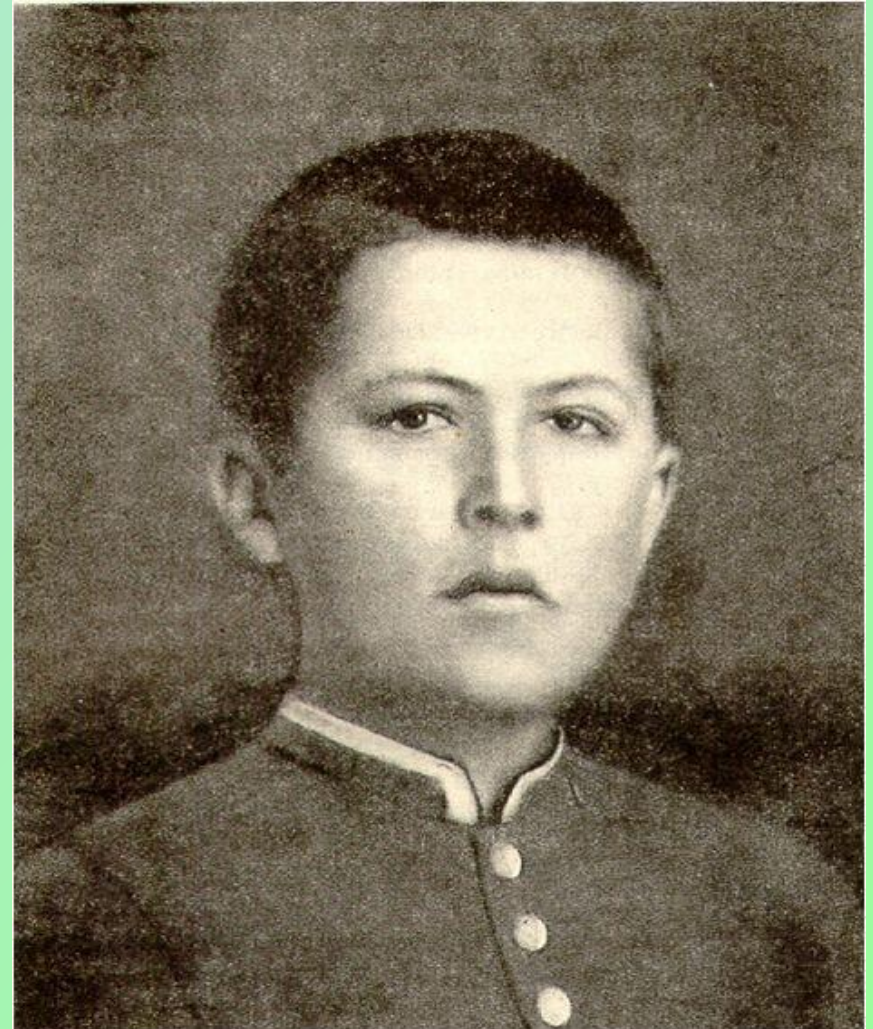
*Желание  
служить благу  
должно  
непрерменно  
быть  
потребностью  
души, условием  
личного  
счастья...*

А.П.Чехов



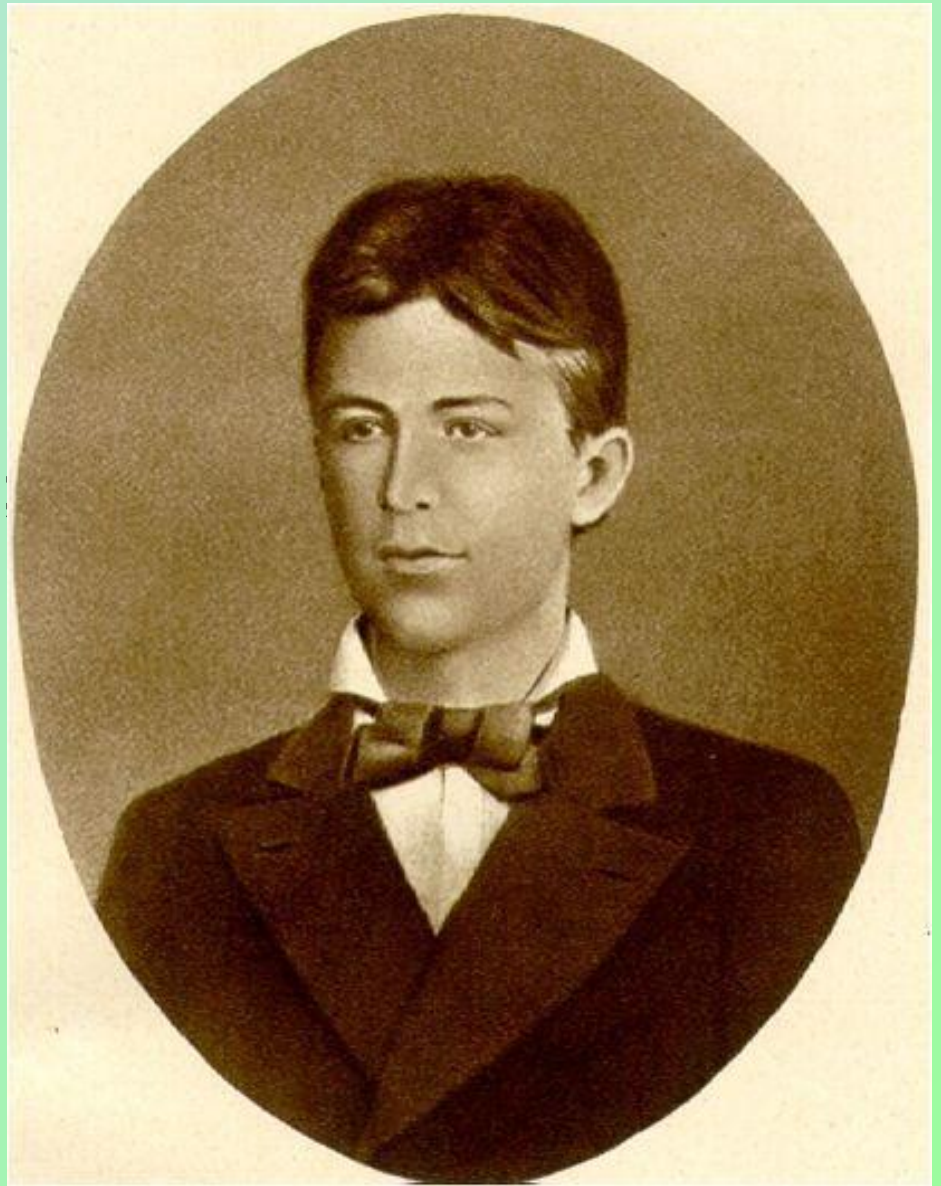
# Биография писателя

- 17(29)января 1860г.- родился в Таганроге в купеческой семье; родители: купец 3 гильдии Павел Георгиевич Чехов и Евгения Яковлевна
- 1868 – 1879 – таганрогская гимназия
- 1876 -1879 – самостоятельная жизнь в Таганроге (учеба, театр, работа, начало творчества)



1874 г.

- 1879г –переезд в Москву
- 1879 -1884г.- Московский университет, медицинский факультет печатает маленькие рассказы в юмористических изданиях «Стрекоза», «Осколки», «Будильник»
- 1886г. –выход в свет сборника «Пестрые рассказы»



**Чехов – студент, 1879г.**

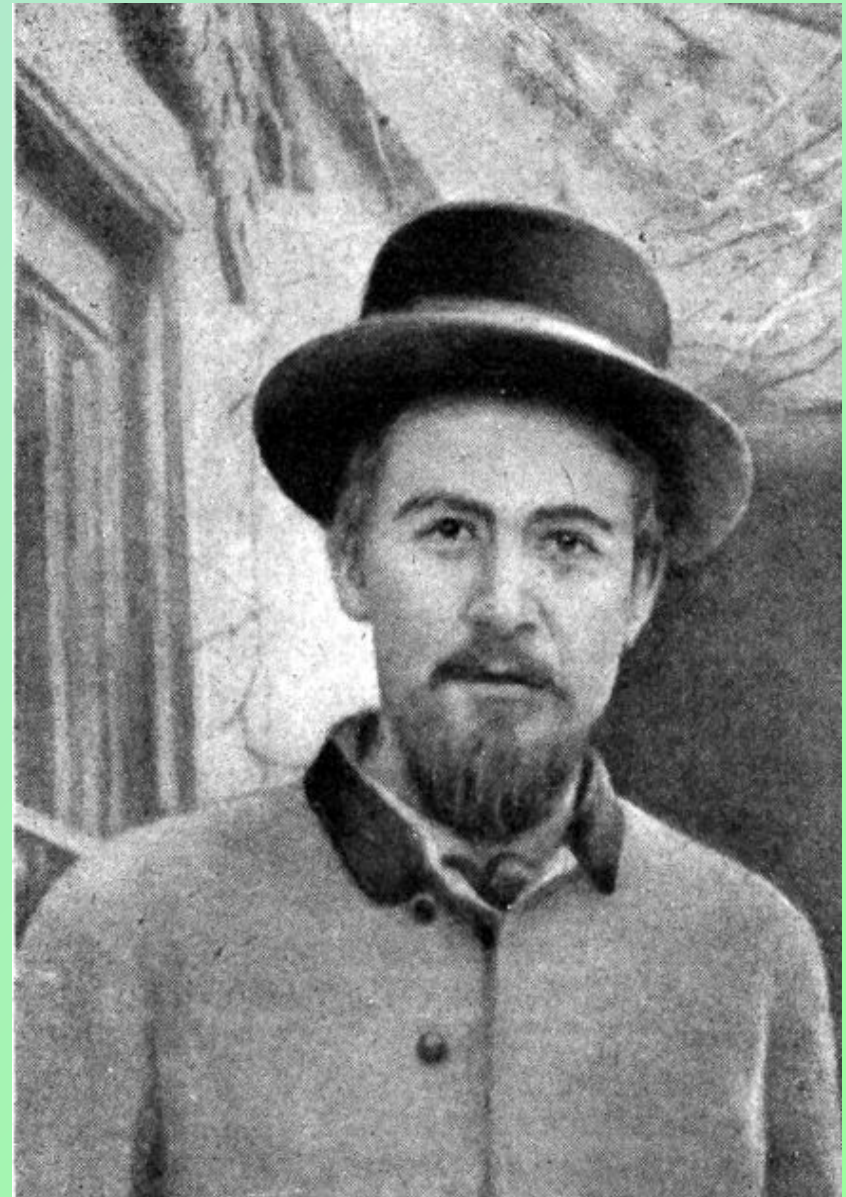




**Чеховская Москва**



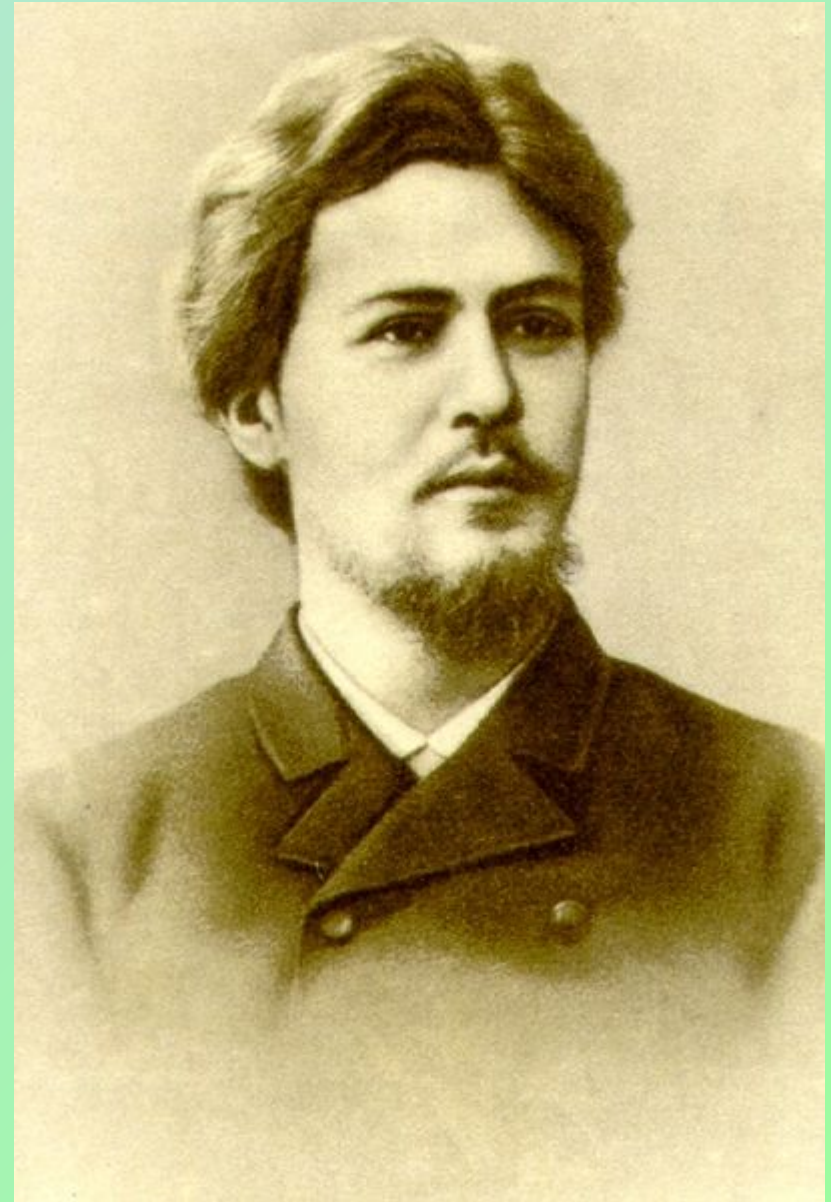
**Сухарева башня**



**На Садово-  
Кудринской**



- 1890г.- поездка на Сахалин. Во время поездки ведет путевые заметки, на Сахалине проводит перепись населения
- 1891, 1894, 1897, 1901 –поездки за границу, посещение Вены, Венеции, Генуи, Милана, Ниццы
- 1893-1894г – книга «Остров Сахалин»



1885г.



В эпидемиологическом отряде



# Подмосковная усадьба Мелихово



1892 – 1898гг. –  
мелиховский  
период жизни и  
творчества. Здесь  
написаны рассказы  
«Черный монах»,  
«Ионыч», «Человек  
в футляре», пьеса  
«Чайка»



**Рабочий кабинет во флигеле**



# Работа для Московского Художественного театра (МХАТ)



1895г.

- 1898г. – «Чайка»
- 1899г. – «Дядя Ваня»
- 1901г. – «Три сестры»
- 1903- 1904гг. – «Вишневый сад»

25 мая 1901 г. - женитьба на актрисе  
О.Л. Книппер





1902г. – переселяется в Ялту  
из-за болезни

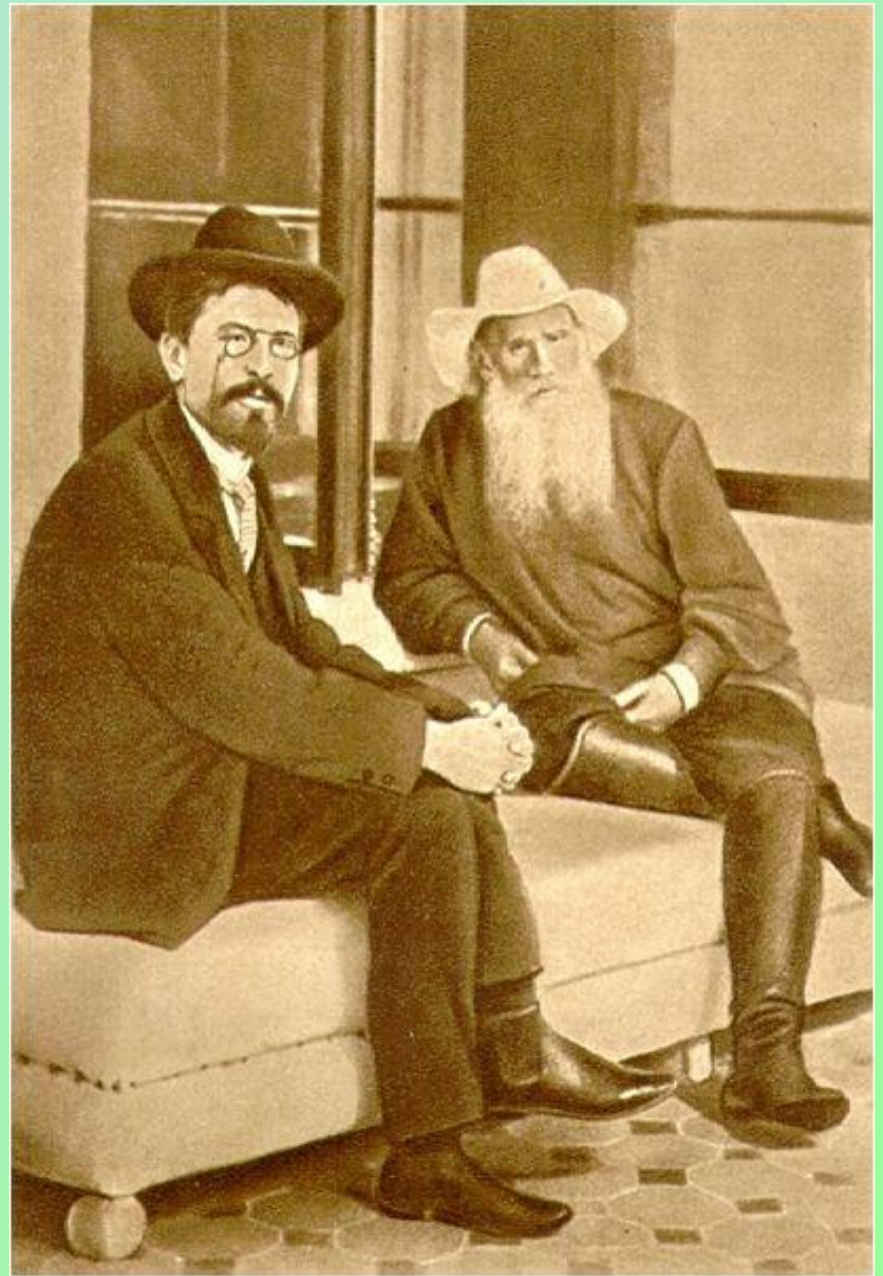


**Ялтинский дом**



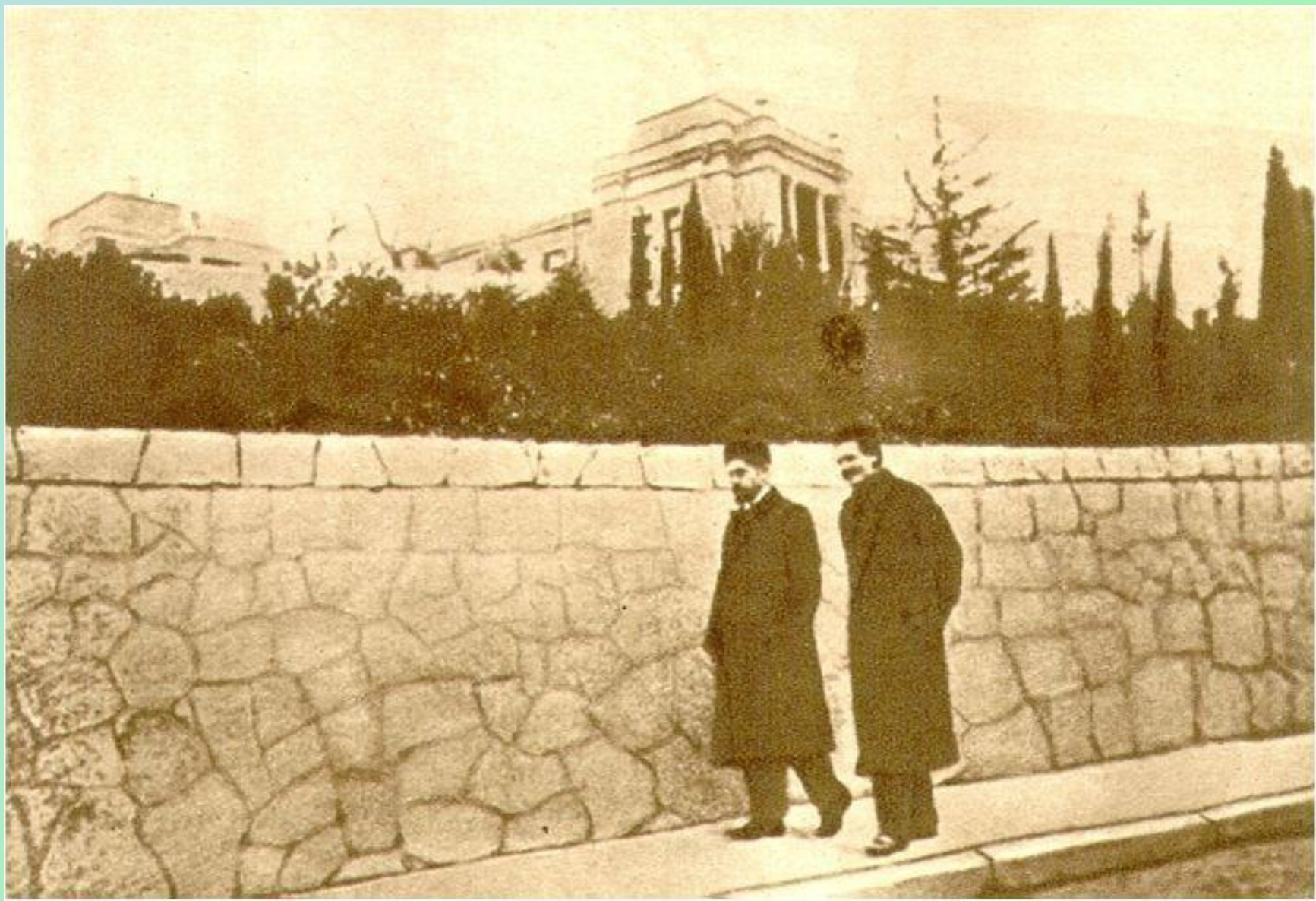


**Рабочий кабинет**



**1901-1902г.-Чехов и Лев Толстой в Гаспре**





**Чехов и М.Горький в Ялте**



Последняя  
фотография Чехова

**1904г.май– по совету врачей вместе с женой выехал на курорт в Баденвейлере (юг Германии). В ночь на 2 июля скончался.**

**9 июля 1904г.- похоронен в Москве на Новодевичьем кладбище.**



# Проверка знаний

- 1.Какие впечатления детских лет оказали влияние на формирование личности Чехова?
- 2. С какой целью Чехов предпринял поездку на Сахалин? Как отразились сахалинские впечатления в зрелом творчестве писателя?
- 3.Почему на занавесе МХАТа изображена чайка? Можно ли этот театр считать театром Чехова?