

А.С.Грибоедов



**Грибоедов
принадлежит к
самым могучим
проявлениям
русского духа.**

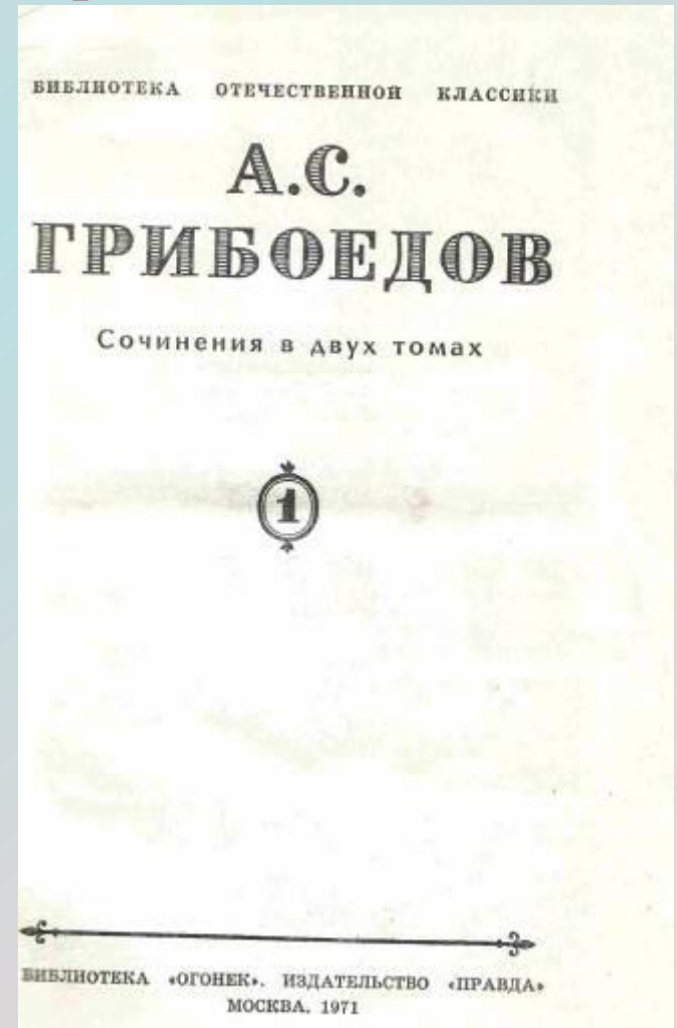
Белинский В.Г.

Портрет работы И. Крамского. 1873

А.С.Грибоедов

«Горе от ума»

Иллюстрации Д.
Кардовского





**В роли Софьи Т.В.
Доронина**



**В роли Чацкого С.А.
Юрский**



**В роли Молчалина К.Ю.
Лавров**

Тема
«Личная драма
Чацкого»

Цели урока: выяснить, как
решает Грибоедов
поставленные им в комедии
проблемы счастья и ума;
развивать умения социально-
психологической
характеристики персонажа;
продолжить формирование
навыков анализа
драматического
произведения; работа над
выразительным чтением

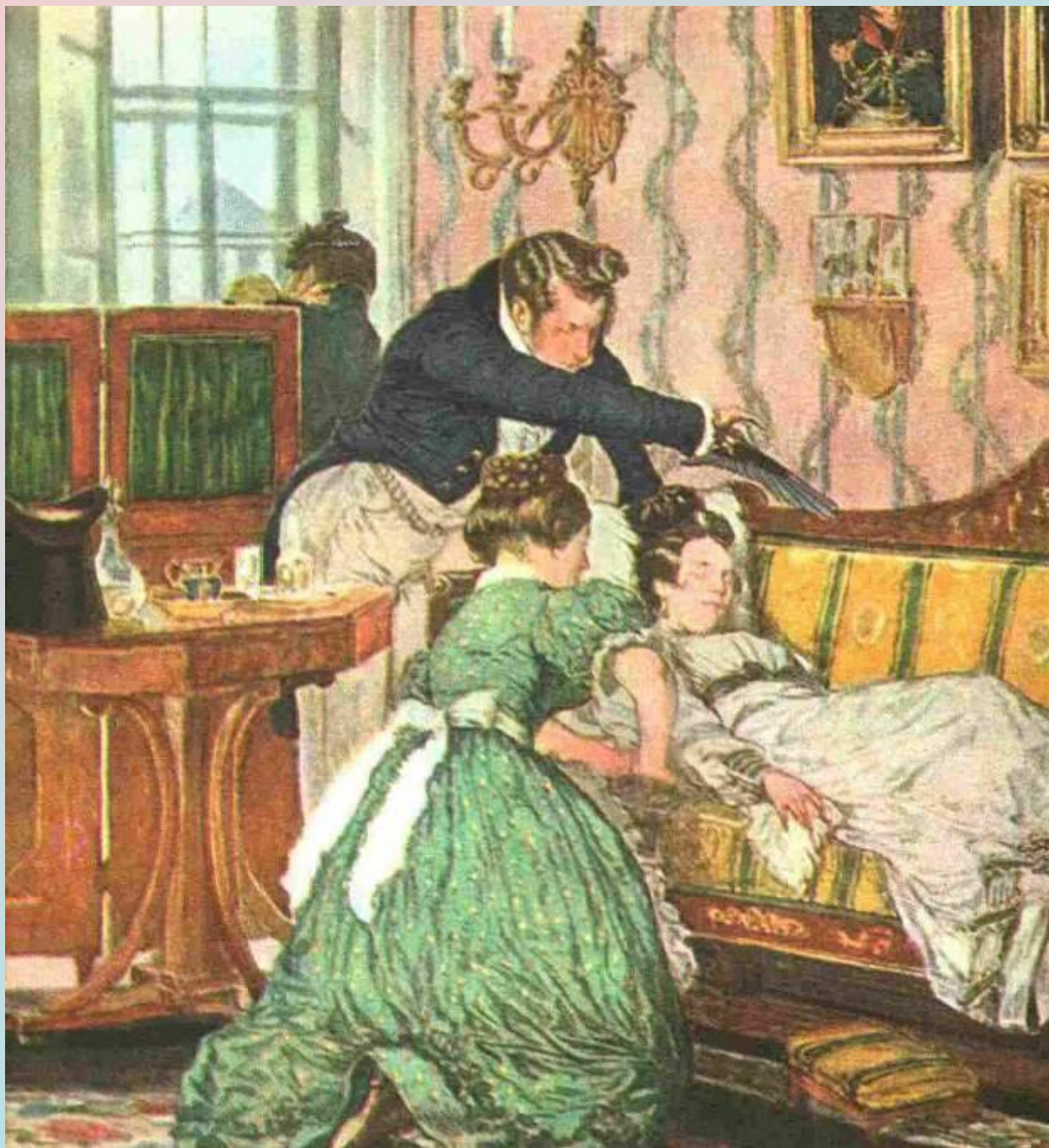
Сущность характера

ЛИЧНОСТИ

Параметры	Проявление
Мировоззрение человека.	Сложившаяся система взглядов на природу, общество, человеческие отношения.
Осознанность своего места в жизни.	Позволяет окончательно оформиться мировоззрению и эффективно проявляться.
Содержание и характер потребностей и интересов.	Влияет на широту мировоззрения человека. Основная характеристика высоконравственной и безнравственной личности.
Соотношение и проявление различных личностных качеств.	Сказывается на проявлениях мировоззрения, на линию поведения и выбор жизненного пути.



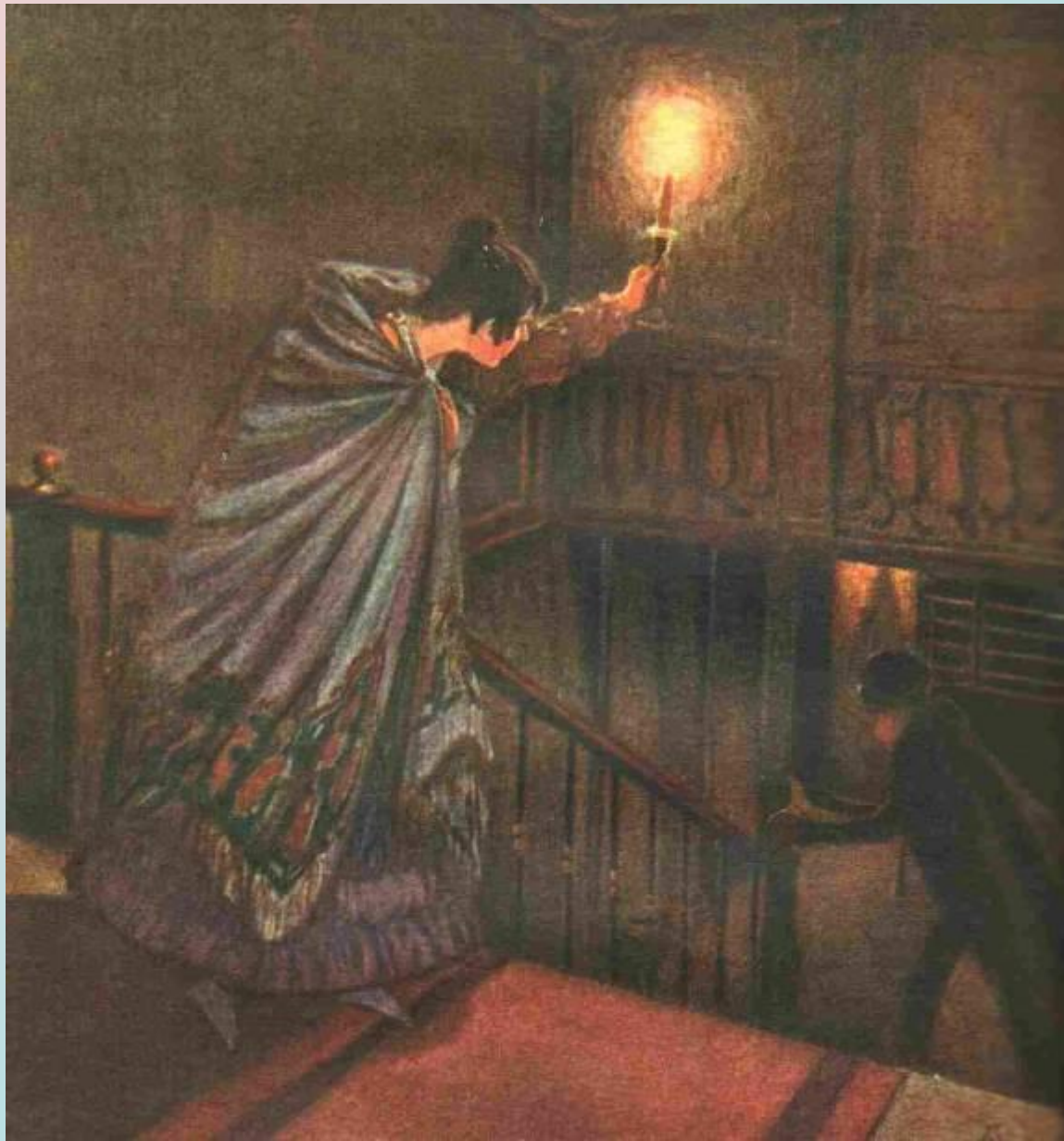
Социализация личности.

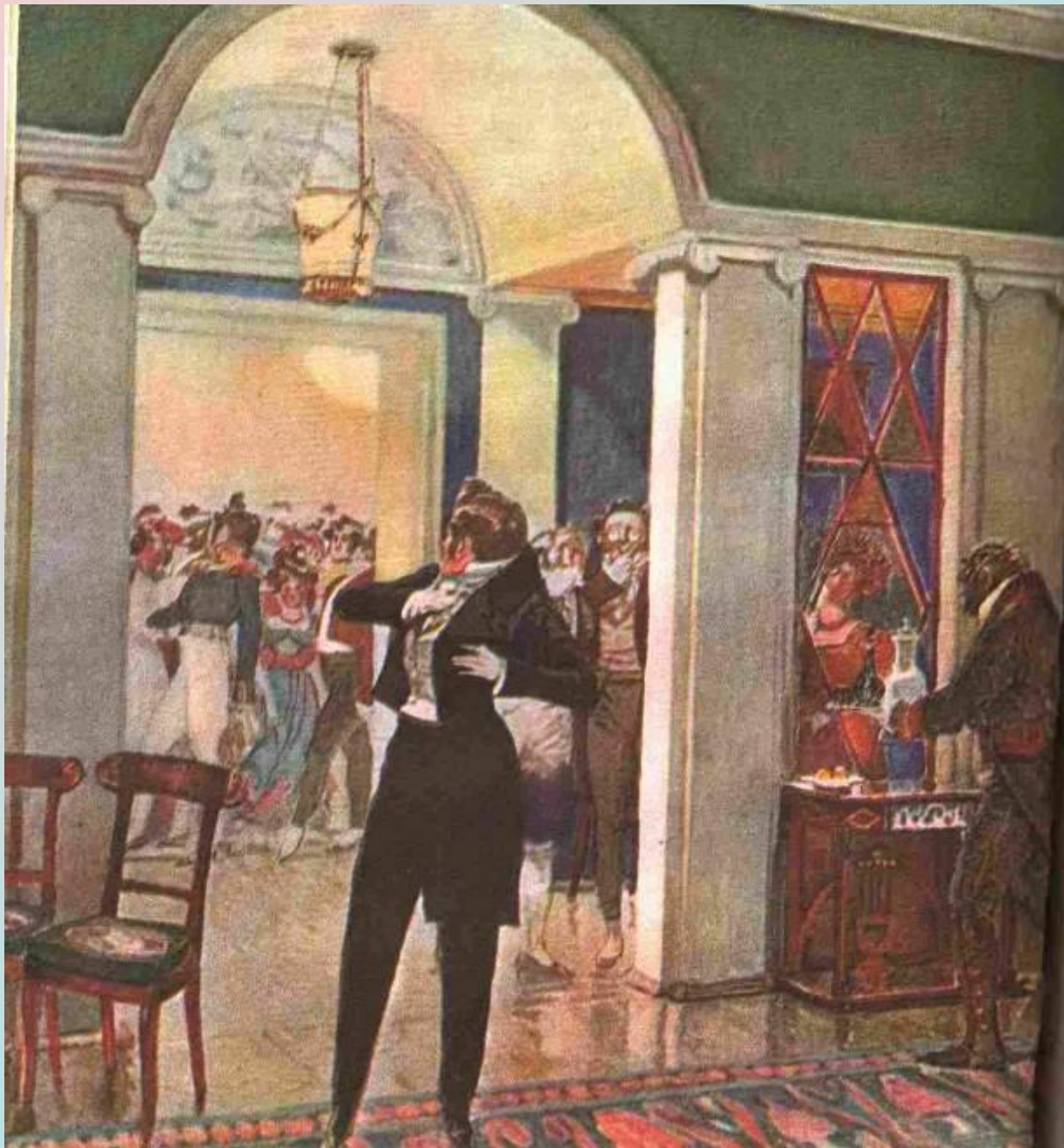






Конформность





Очень выразительно
определил личность великий
немецкий философ **Иммануил**
Кант (1724-1804 г.г.): это
способность человека **быть**
господином самому себе. Это
значит – обладать развитым
сознанием человеческого
достоинства и
ответственности, **быть**

**Комедия Грибоедова до сих пор овеяна
дыханием жизни, зовущей людей
вперед, в будущее.**



Итог урока:

1. Понравился Вам урок?
2. Что нового узнали вы о себе и для себя?
3. Что нового вы узнали о производстве?
4. Что было трудно, легко?