

Использование приема ассоциаций в словарной работе

*Учитель начальных
классов МБОУ СОШ
№48 г.Белгород
Паук А.А.*

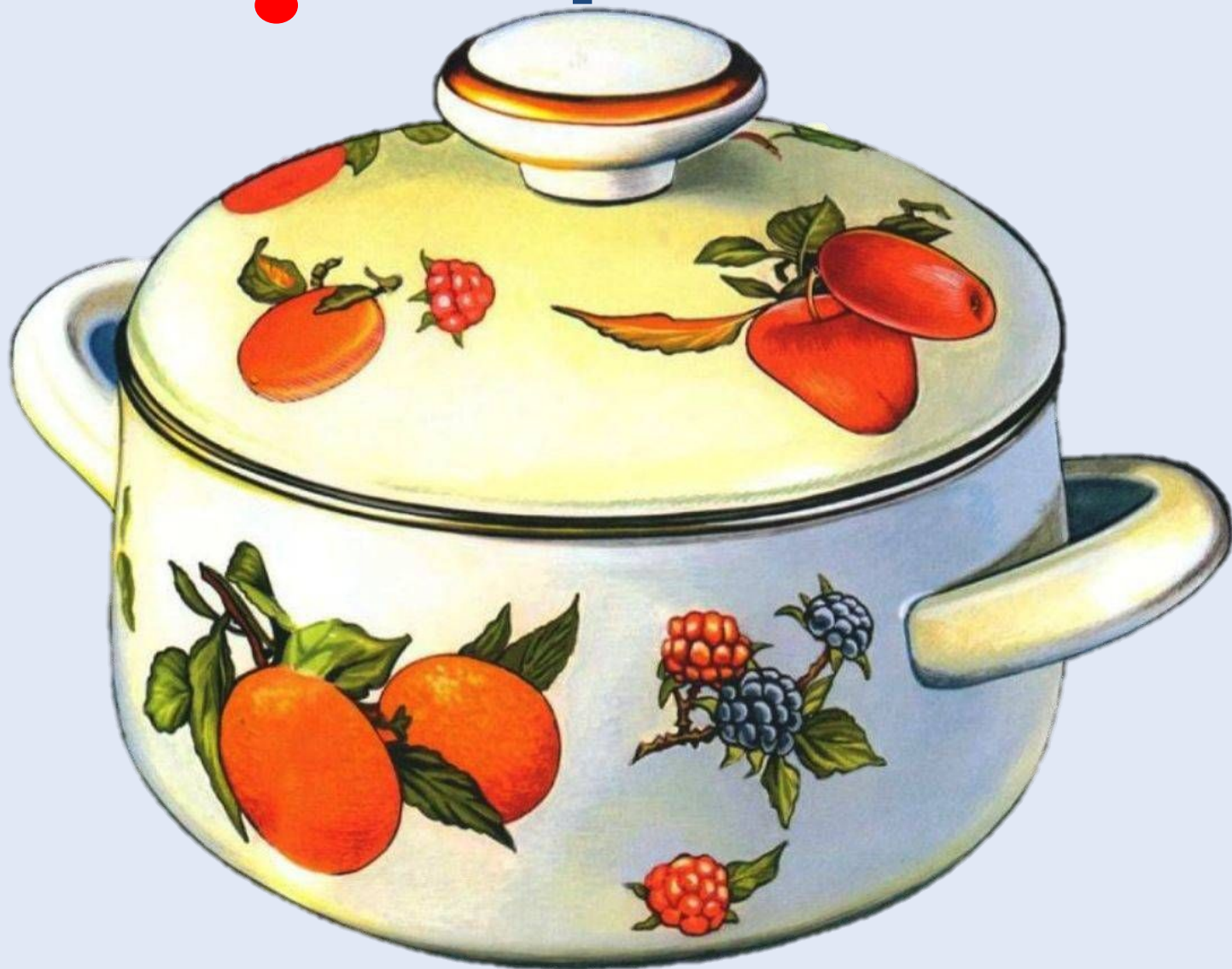
Paketa

рак

ракета



Кастрюля



КАСТРЮЛЯ АСТРЫ



Пальто

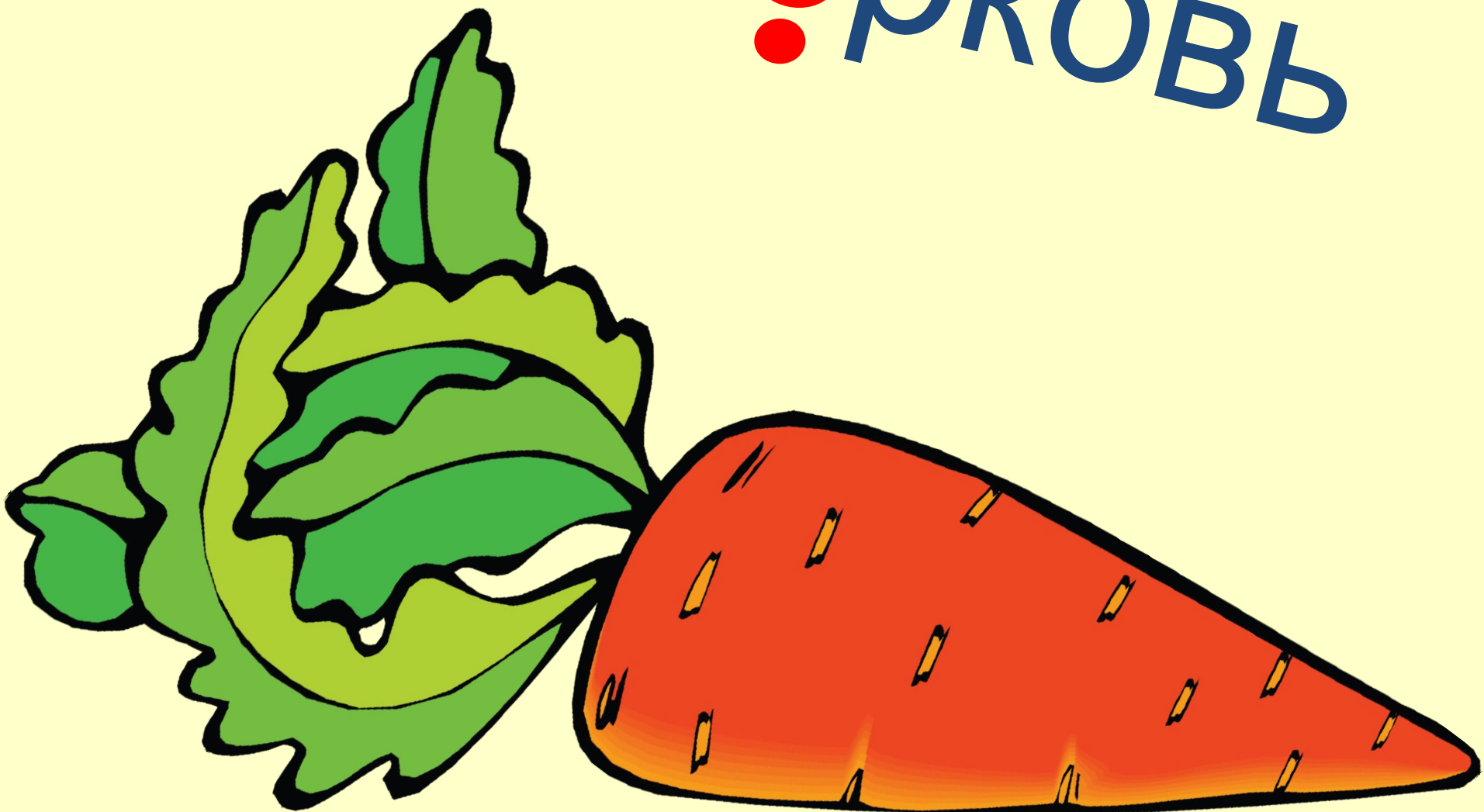


Пáльма



Пáльто

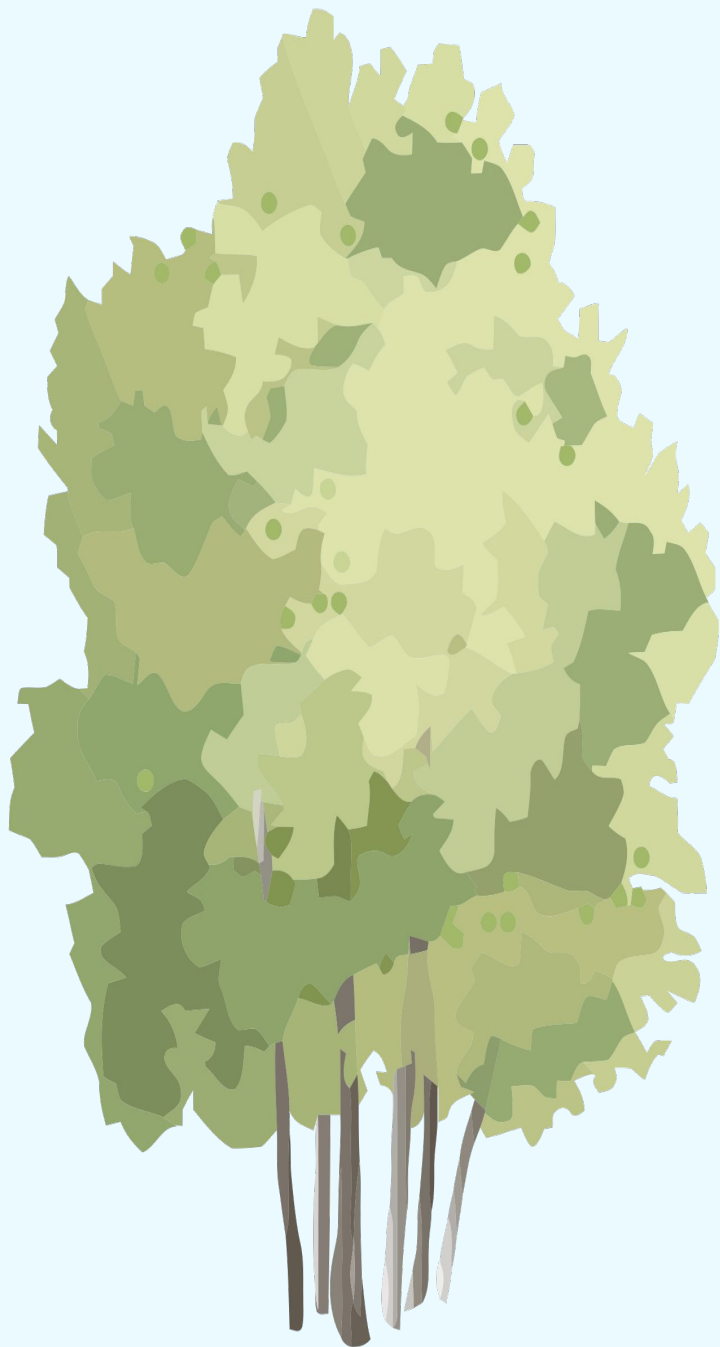
Морковь



Морковь

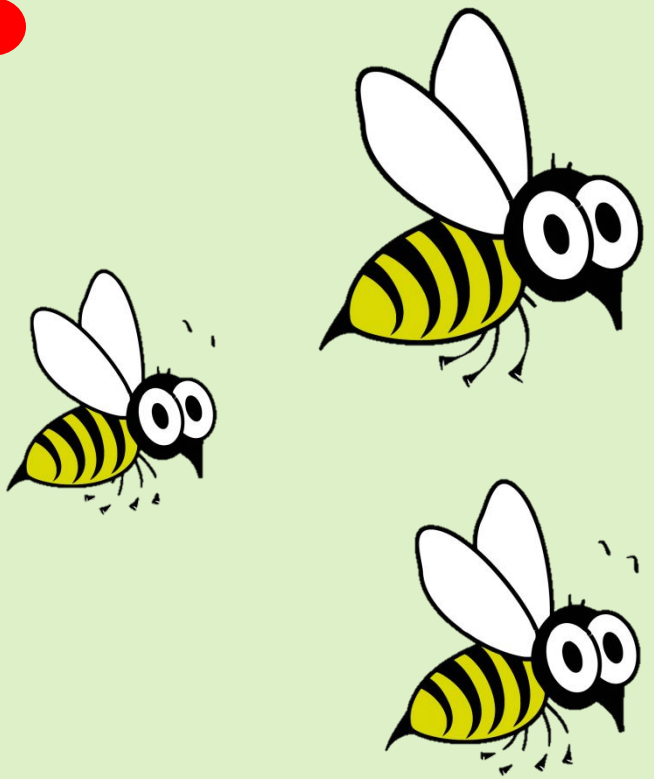


Море



ОСИНА

Осина



Осы



Ба^анан



Ба^анан

Ба^анка