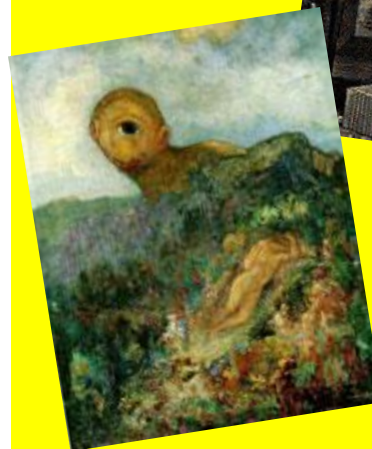
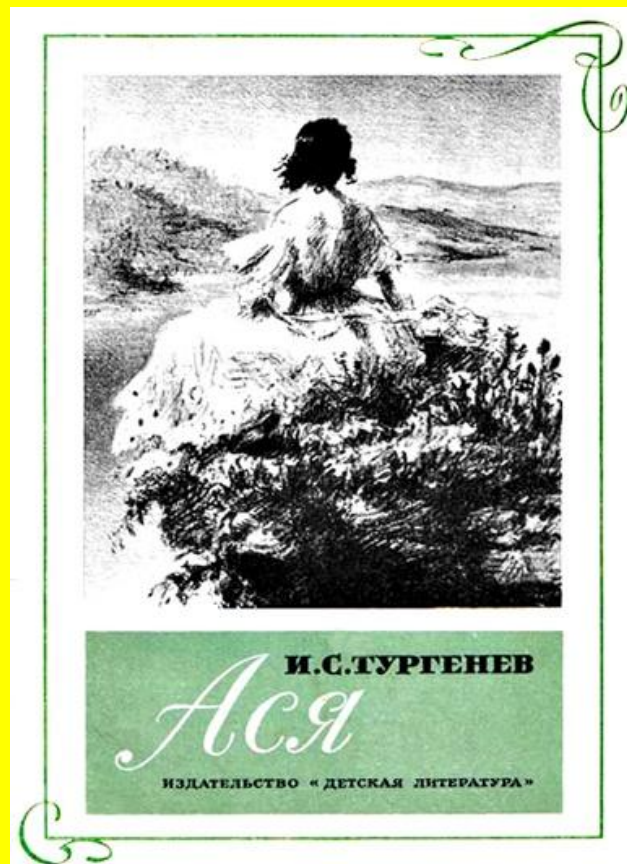


# Роль мифологического и античного сюжетов в раскрытии проблематики повести И.С.Тургенева «Ася»



**Цель работы:** провести анализ ключевых текстов и лейтмотивов, являющихся средством раскрытия тайного психологизма и свидетельством творческой манеры И.С. Тургенева.

## **Задачи работы:**

1. Определить, каким образом лейтмотивы связаны с основной идеей произведения
2. Доказать: очерченный круг героев со своими психологическими особенностями, характером взаимоотношений, имея прототипов в античной литературе, содержит ключ к разгадке проблематики повести.



**Предмет исследования:**

мифологические и античные образы

**Объект исследования:**

повесть И.С.Тургенева



**Новизна:** проводимое исследование есть гипотеза о неразгаданной тайне любовного треугольника в повести «Ася», сложившегося еще в мифологических и античных образах

# Символы

по религиозному содержанию

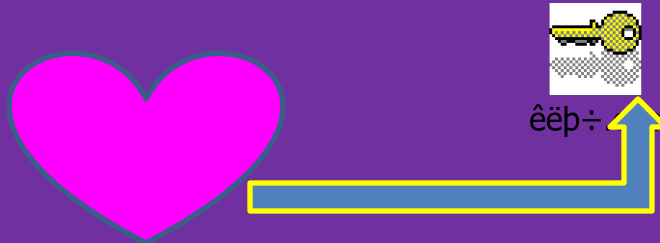
- христианские-
- языческие
- окультурные

По соотношению с  
явлениями действительности

- растительные и зоологические параллели

В произведениях классика и тема мифа,  
и тема античных героев раскрывает  
идейно-художественное своеобразие  
творения.

# Символ «сердца» как ключ к пониманию проблематики повести



« Я был поражен в самое сердце одной молодой вдовой...пожертвовав мной одному краснощекому баварскому лейтенанту..», «Маленькая статуя Мадонны с почти детским лицом и красным сердцем на груди, пронзенным мечами..»



«Городок .. у подошвы двух высоких холмов»



# Место действия событий повести – романтическая обстановка





# Циклоп Полифем



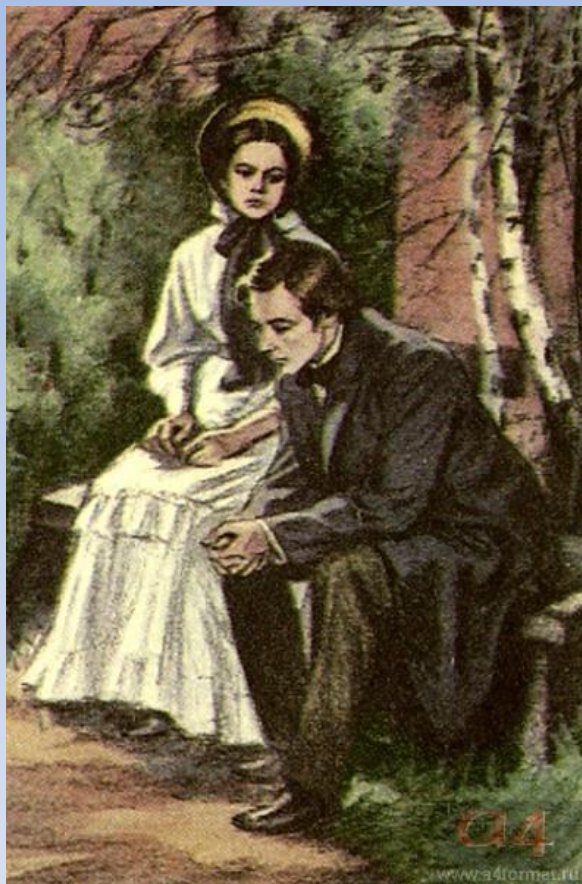
Полифем - гроза всей округи, ходячая гора мускулов, он так огромен, что на ходу приминает деревья как былинки, а могучая сосна служит ему пастушьим посохом.



Оба ни на минуту не оставляют Асю

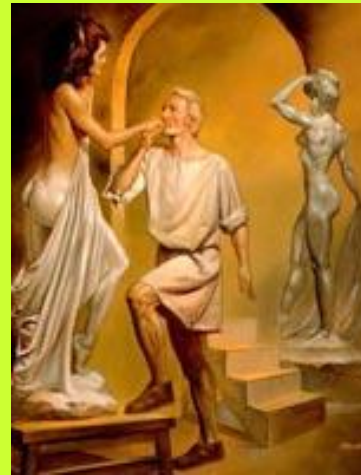


# Последнее свидание



# Тайна разгадана

Анна Николаевна!



# Заключение

Повесть «Ася», безусловно, романтическое произведение, наполненное тайнами, сокрытым от посторонних глаз смыслом, именно в этом и заключается художественное мастерство И.С. Тургенева, непревзойденное и прекрасное. Истоки такого мастерства необходимо искать в античной литературе. Прав был Ипполит Тэн, называя Тургенева "одним из самых совершенных художников, какими обладал мир после художников Греции»



# ВЫВОДЫ

- благодаря символу, особому способу его введения: через описание местности. графическое изображение букв, достигается необычайная емкость и значимость художественного образа в сочетании с предельным лаконизмом повествования, а главное – введения темы любовного треугольника, переплетающегося с инцестом: греховным кровосмешением кровными родственниками (родителями и детьми, братьями и сёстрами).
- Основное свойство ключевых текстов и лейтмотивов – обобщение, создающее бесконечную смысловую перспективу – играет важную роль в понимании вечного, общечеловеческого значения проблем повести, в раскрытии ее основной идеи – греховное влечение ведет к обману, двойственному поведению, а главное - к наказанию и неминуемой гибели, возможно, даже не физической, а духовной.