

# БАБА ЯГА



**ЯГА, ЯГА-БАБА, ЯГАЯ  
БАБА, ЯГАБИХА, ЯГАЯ,  
ЯГИХА, ЯГИШНА —  
Баба-Яга, сказочный  
персонаж, обитающий в  
дремучем лесу**





# СЛУВАРЬ ДАД:



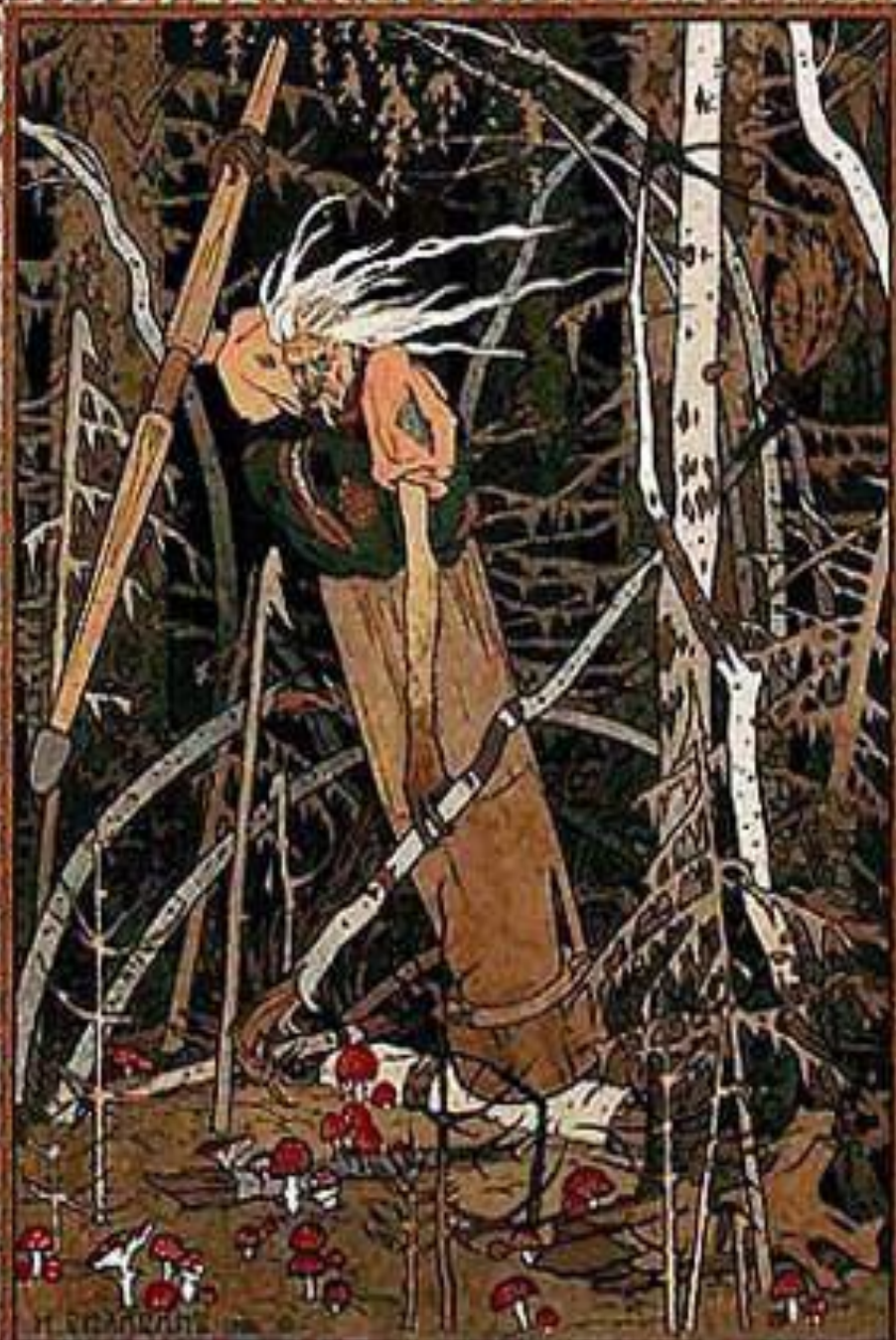
«Белла, костяная,  
в ступе едет, постом  
упирается, помелом  
след заметает»





**Яга живет «в глухом  
лесу, вне обычной  
сферы жизни человека;  
ее вид и положение в  
избушке  
противоестественны:  
„ноги на порожке, губы  
на сошке, руки из угла в  
угол, нос в потолок”**





**Руками она „печку  
садит вместо  
лопаты, ногами  
уголье выгребают,  
языком печку лижет”**







**Яга может быть слепой  
на один глаз.**

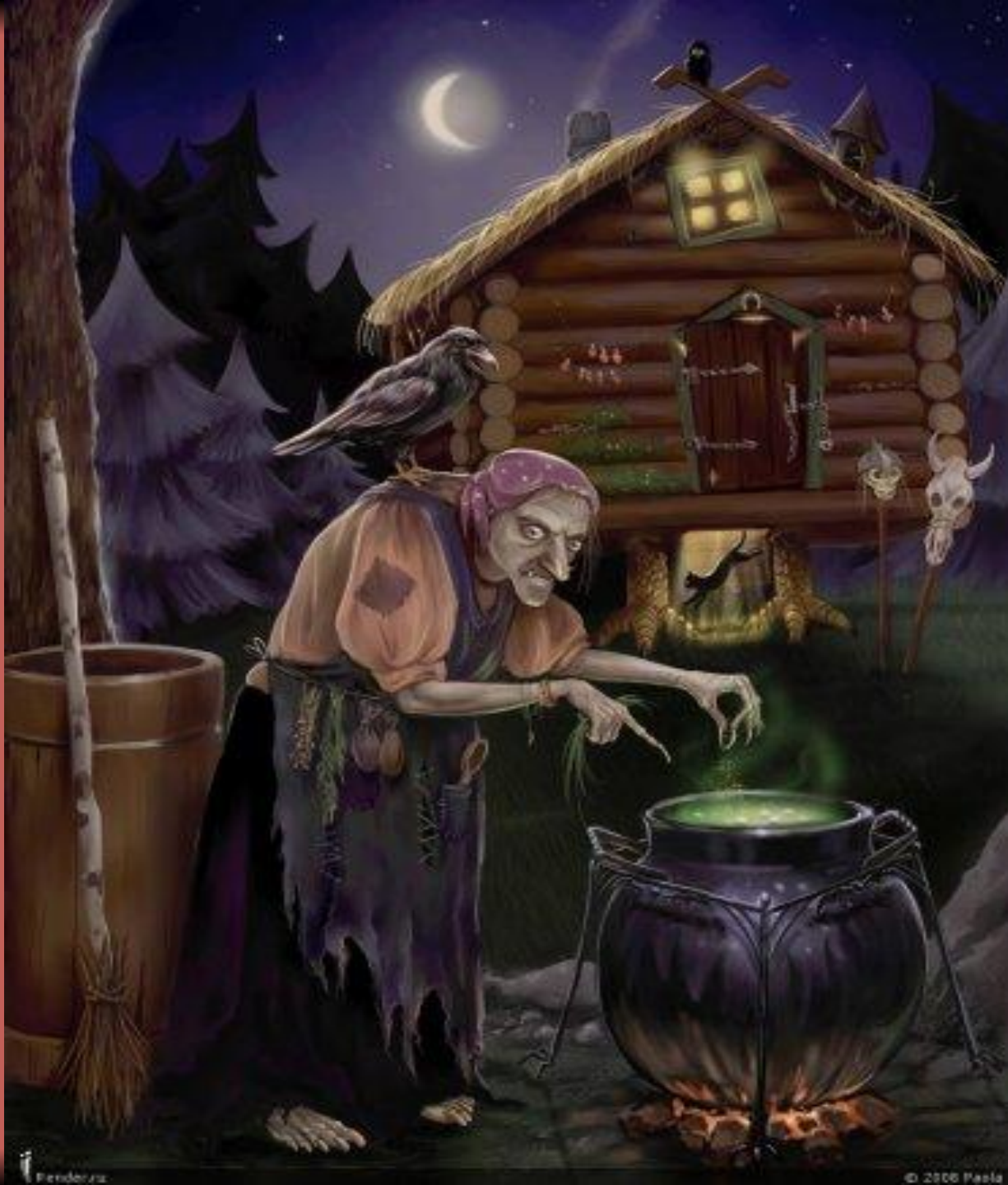
**Она оборачивается  
змеихой, кобылой,  
коровой, деревом,  
различными  
предметами.**





**О бабе-яге,  
отталкивающего вида  
лесном божестве,  
колдунье, которая  
обладает  
многообразной  
властью, повествуют  
в основном сказки.**





**В русских сказках яга-баба охраняет вход в иной мир, в царство мертвых, одновременно она мать и «хозяйка» зверей. Но так как смерть есть превращение в животных, то именно хозяин животных охраняет вход в царство мертвых (то есть в царство животных) и дает превращение, а тем самым власть над животными.**





«Сказка знает три разные формы яги». Это, **во-первых, яга-дарительница**, к которой приходит герой. Она выспрашивает героя (или героиню), вручает коня, богатые дары и т. п. **Второй тип — яга-похитительница**, уносящая детей, которых она пытается изжарить (затем следует бегство и спасение). **Третий тип — яга-воительница**, прилетающая к героям в избушку, вырезающая у них из спины ремень

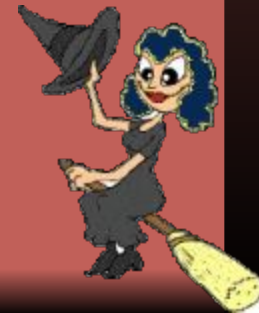






**В сказочных сюжетах яга-баба — своеобразный проводник в иной мир; она испытывает героев, нередко помогает тем, кто эти испытания выдерживает.**

**Для бытующих поверий XIX — XX вв. «сказочный» образ яги-бабы не характерен; лишь иногда о бабе-яге повествуют как о существе относительно реальном.**

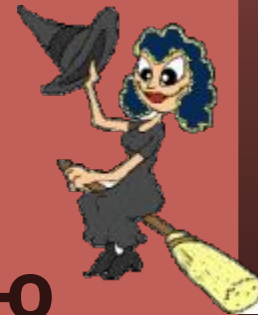




Туристическая компания "Квант"



**И у бабы-яги и у ведьмы длинные,  
косматые волосы; колдунья,  
ведьма, как яга, может быстро  
перемещаться, летать на помеле,  
ухвате; подобно бабе-яте, ведьма  
связана с очагом, печью, часто  
колдует возле печи,  
на печном шестке;  
она наделена способностью  
оборачиваться в птиц, животных,  
сама оборачивает людей, может  
испортить их, лишить жизни ...**







**КОНЕЦ**

