

История басни в литературе разных народов

Иносказательный смысл
басни

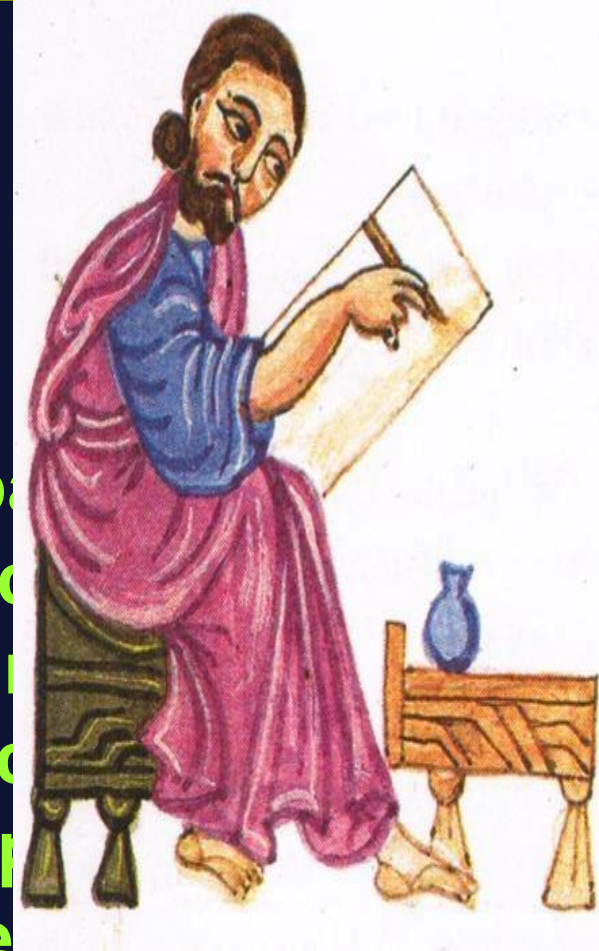


Что такое басня?

Басня - короткий занимательный стихах или прозе с обязательным нравоучительным выводом.



Мораль – нравственное поучение. Басня передает мораль, чтобы показать свое отношение к миру. В басне, донести до читателя авторскую идею.



Эзоп

Басни появились в 6 век до н.э., в Древней Греции.

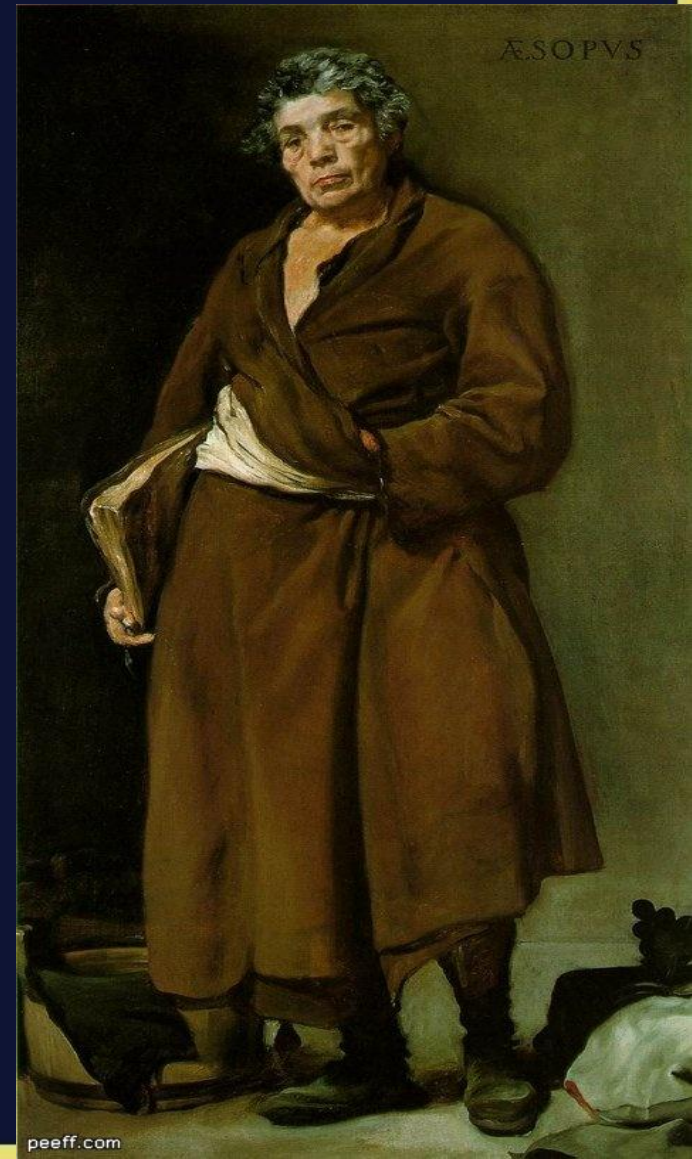
Благодаря Эзопу в обиходе появилось выражение «**Эзопов язык**».

Эзопов язык, понятный искусённому читателю, позволял избегать преследований властей и выражать запретные мысли при помощи различных приёмов

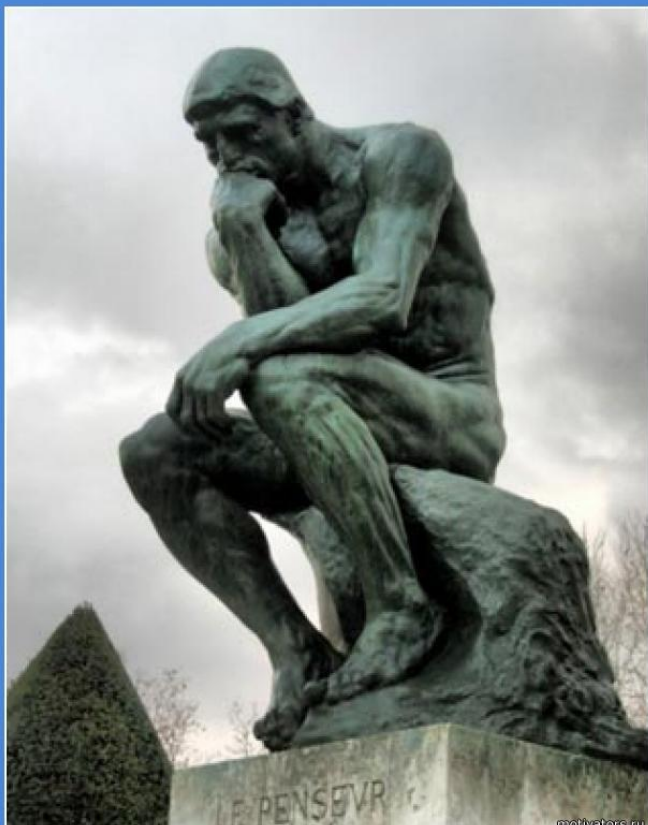


Знаменитый баснописец Эзоп

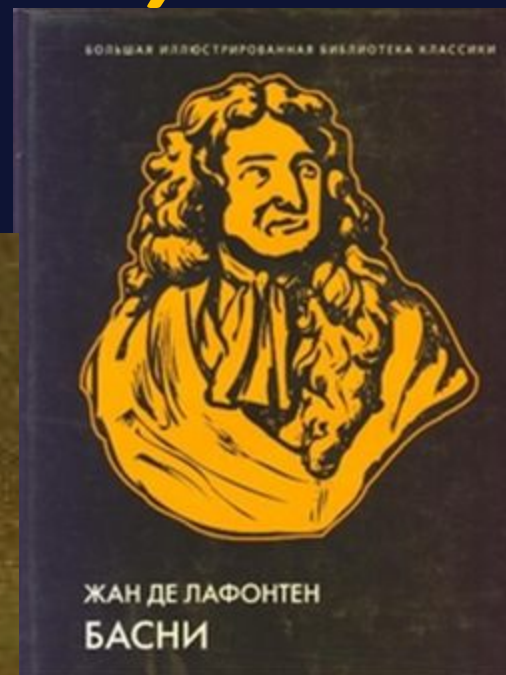
- **Аллегория** – иносказание; **метафора** – употребление слов в переносном значении для определения предмета на основе сходства значения, уподобления;
- **ирония** – скрытая насмешка, иносказание.



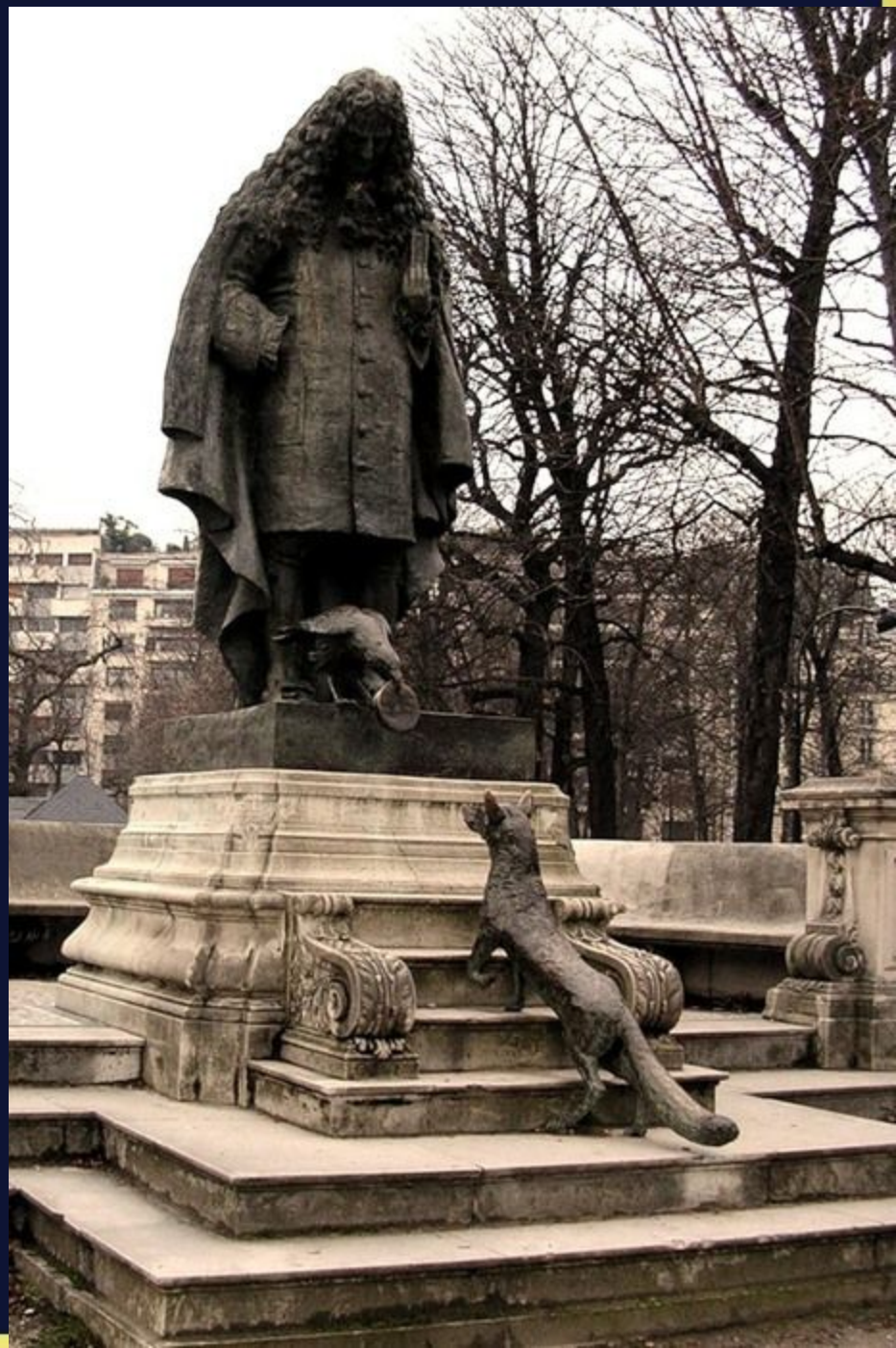
Лафонтен (1621-1695)

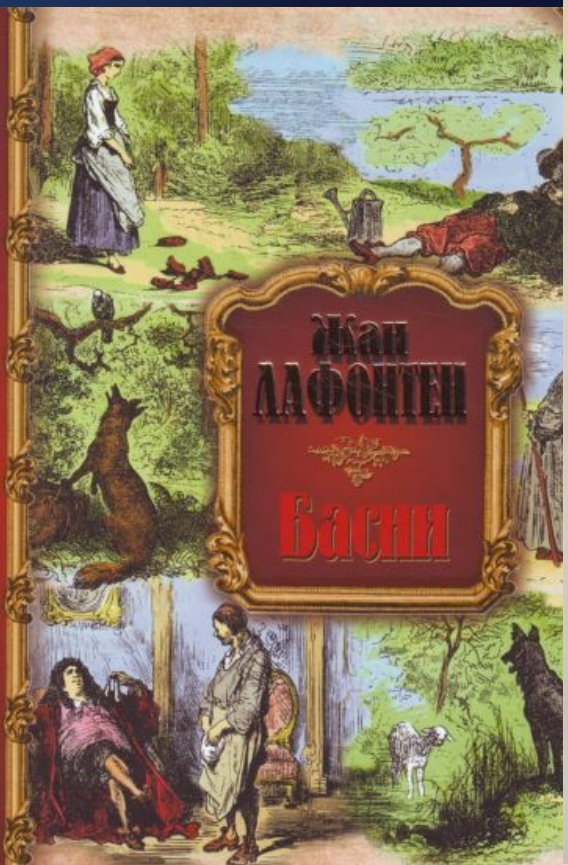


Самая важная наука в жизни,
это научить человека мыслить самостоятельно.



Памятник Лафонтену в Париже.

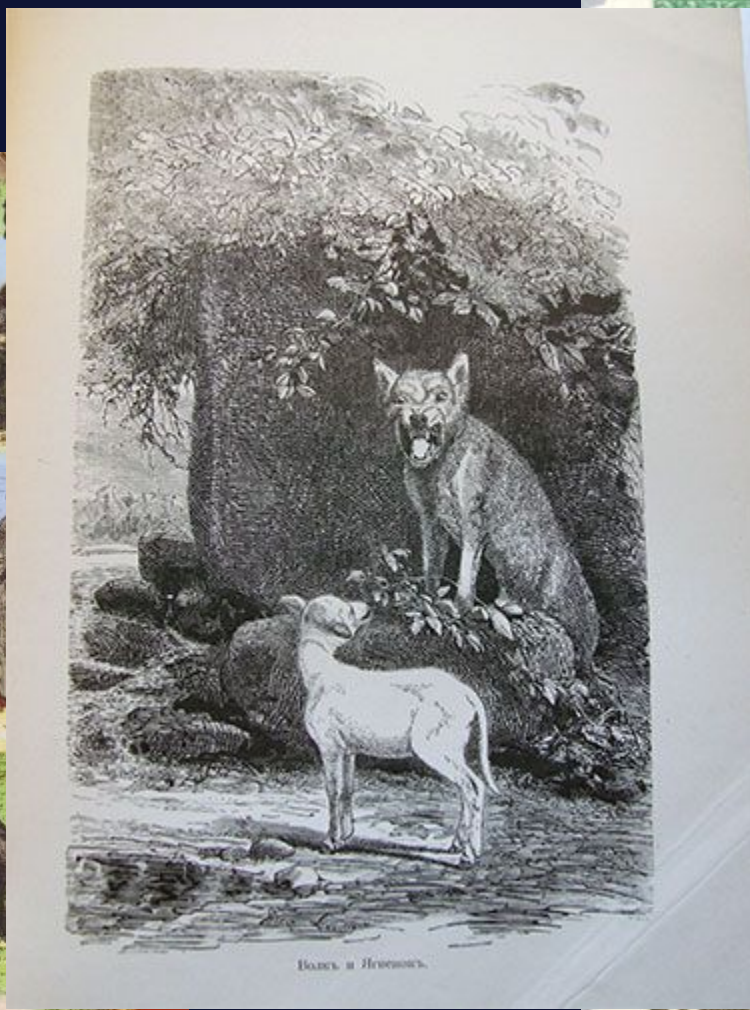




**Жан
ЛАФОНТЕН**
Басни

Рисунки Гюстава Доре

Перевод И.А. Крылова, А.Е. Измайлова, И.И. Дмитриева, И.И. Хемницера,
Ал. Коринфского, Ф. Талюга, В.С. Лихачева, Н.Н. Юрьева, В.В. Жукова



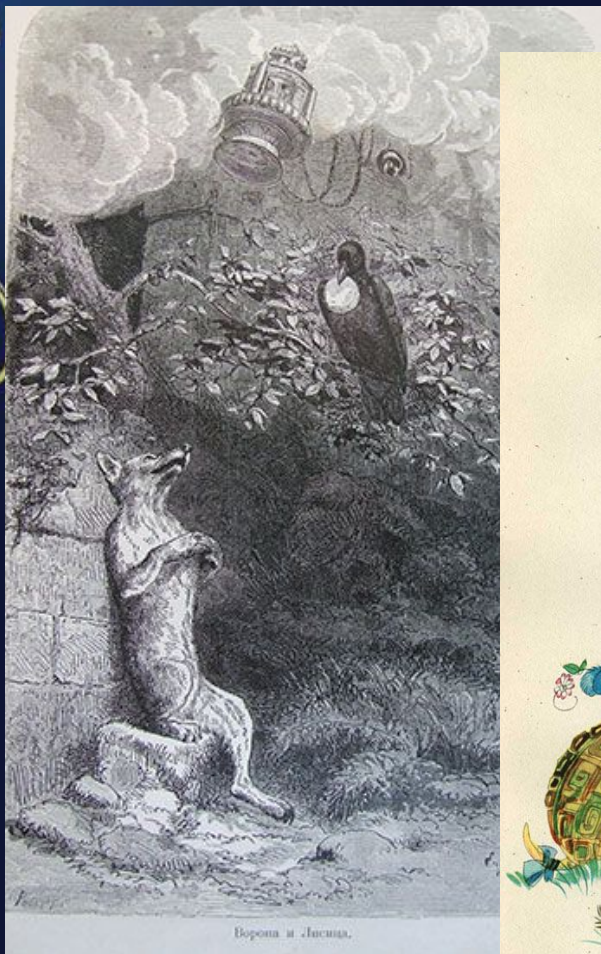
Волк и Лягвенокъ.



1621 MONACO 1971

LA FONTAINE

Мировая коллекция: Жан Лафонтен



Ворона и Лягушка.



она
ица»
4 басни

Аллегорией каких человеческих качеств являются в баснях эти животные?

- Лев
 - Заяц
 - Свинья
 - Муравей
 - Стрекоза
 - Волк
 - Ягнёнок
 - Лиса
 - Осёл
 - Ворона
- невежество
 - трудолюбие
 - храбрость
 - трусость
 - беззащитность
 - хитрость
 - легкомыслие
 - злобность
 - ротозейство
 - упрямство
-

Иван Андреевич Крылов

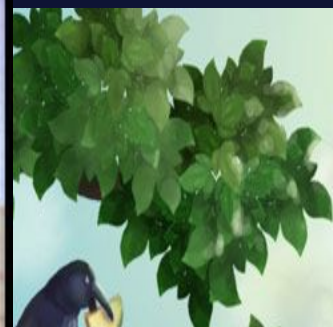




Крылов Иван Андреевич (1769-1844)

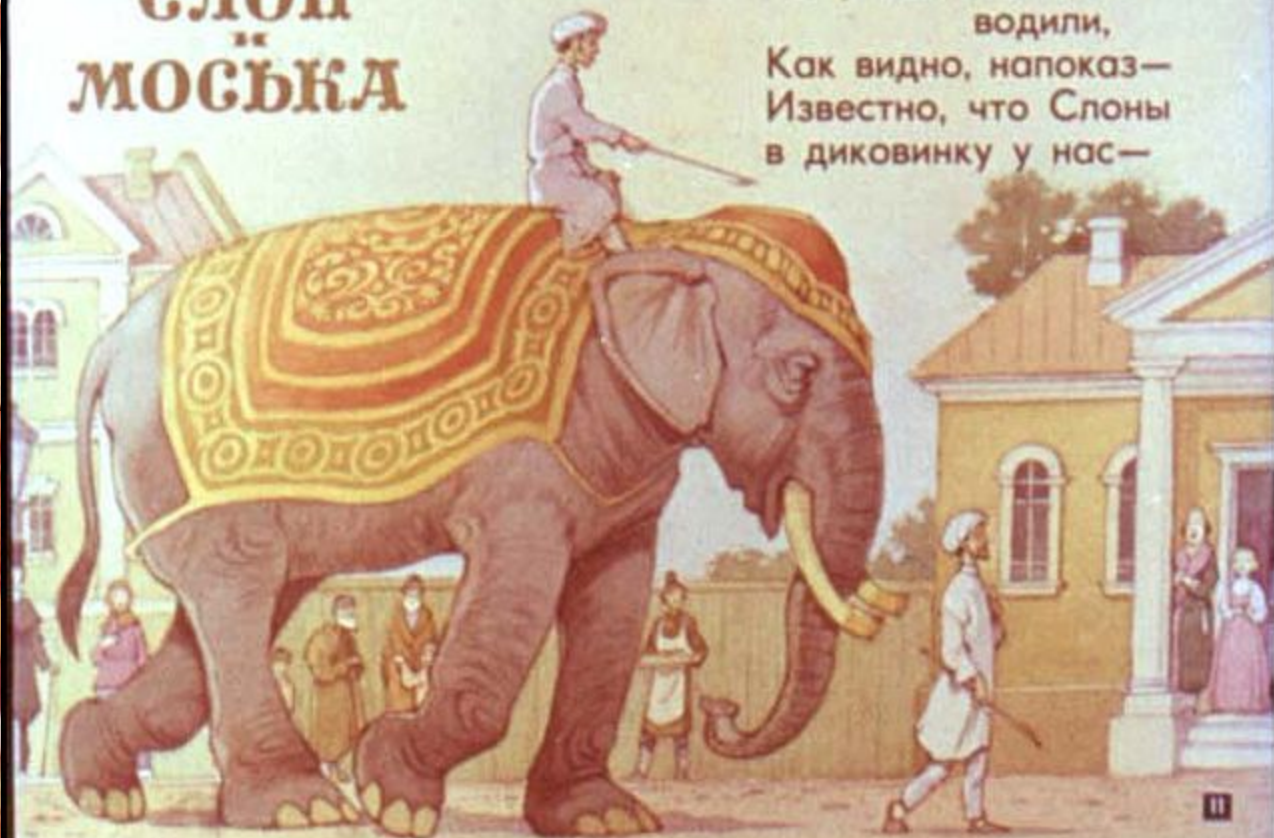


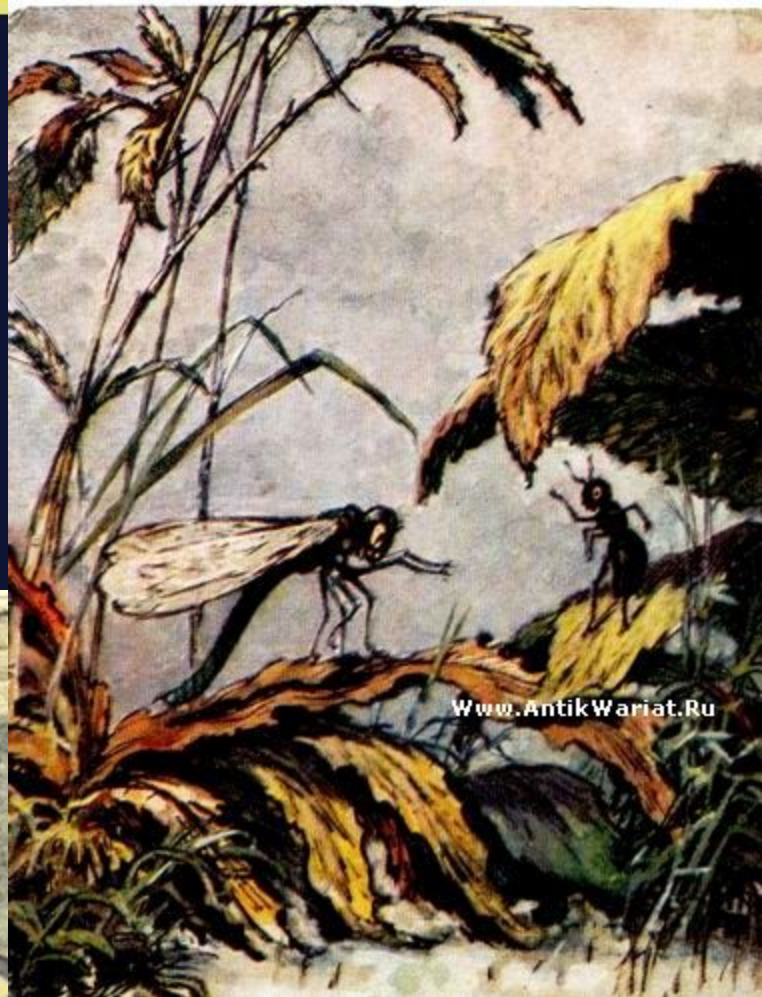
Мартышка тут с досады
и с печали
О камень такхватила их,



СЛОН МОСЪКА

По улицам Слона
водили,
Как видно, напоказ—
Известно, что Слоны
в диковинку у нас—





www.AntikWariat.Ru



Однажды Лебедь,
Рак да Щука
Везти с поклажей воз взяли,
И вместе трое все в него впряглись.



К.



зрелой:
Тотчас оскомину набьёшь».



Но Мишенькин совет
лишь попусту пропал.



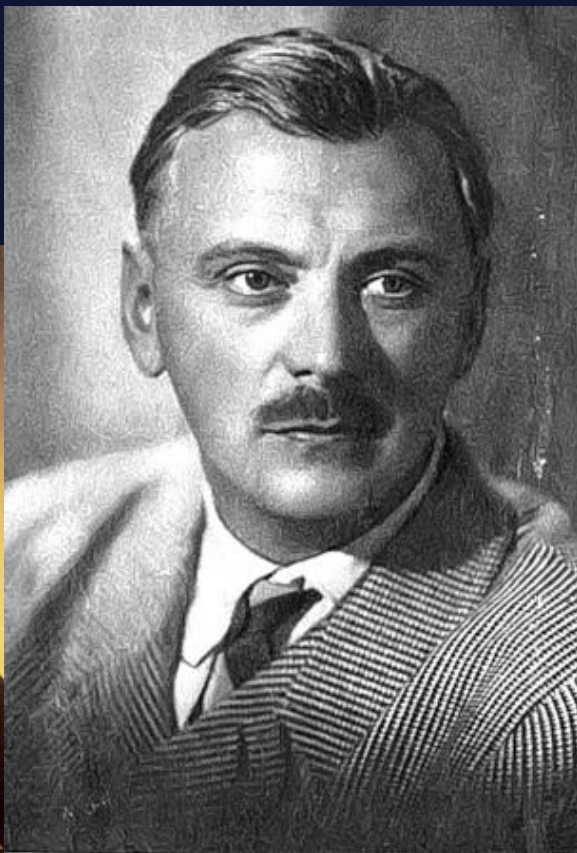
И. А. КРЫЛОВ
БАСНИ

ИЗДАТЕЛЬСТВО САНКТ-ПЕТЕРБУРГСКОЙ ЛИТЕРАТУРЫ

Памятник И. А. Крылову - Санкт-Петербург.



Памятник Крылову на
Патриарших прудах



СЕРГЕЙ ВЛАДИМИРОВИЧ
МИХАЛКОВ



Закрепление. Тест.

- Басня:
 - А) нравственный поучительный вывод;
 - Б) образное преувеличение;
 - В) короткий рассказ с обязательным моральным выводом.
- Мораль:
 - А) построение художественного произведения;
 - Б) противопоставление;
 - В) нравственный поучительный вывод.
- Аллегория - ...
 - А) иносказание;
 - Б) преувеличение;
 - В) противопоставление;
- Метафора - ...
 - А) короткий рассказ с обязательным моральным выводом;
 - Б) употребление слов в переносном значении;
 - В) род фольклора и литературы.
- Ирония - ...
 - А) нравственный поучительный вывод.
 - Б) скрытая насмешка;
 - В) краткое изречение, заключающее в себе народную мудрость.
- Первый баснописец – ...
 - А) Лафонтен;
 - Б) Эзоп;
 - В) Крылов.

Проверим себя!

- 1-в, 2-в,
- 3-а, 4-б,
- 5-б, 6-б.

Благода

