

Тема урока:

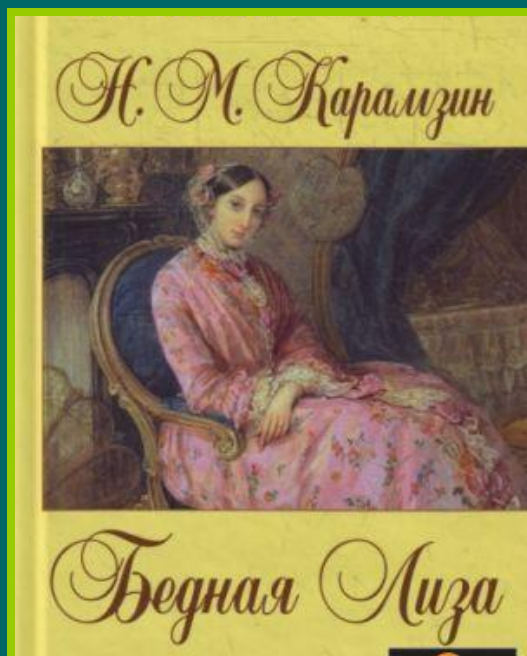
Повесть Карамзина Н.М. «Бедная Лиза».

Главные герои повести.

Внимание писателя к внутреннему миру героев.

Роль пейзажа.

Влияние сентиментальных повестей Карамзина на произведения русской литературы.



● ● ● | Кто главные герои повести? В чём проявилась новизна Карамзина в выборе героев?



Эраст – дворянин, слабый человек

Лиза – крестьянка с богатым духовным миром

Мать Лизы

Богатая жена Эраста

Автор-рассказчик

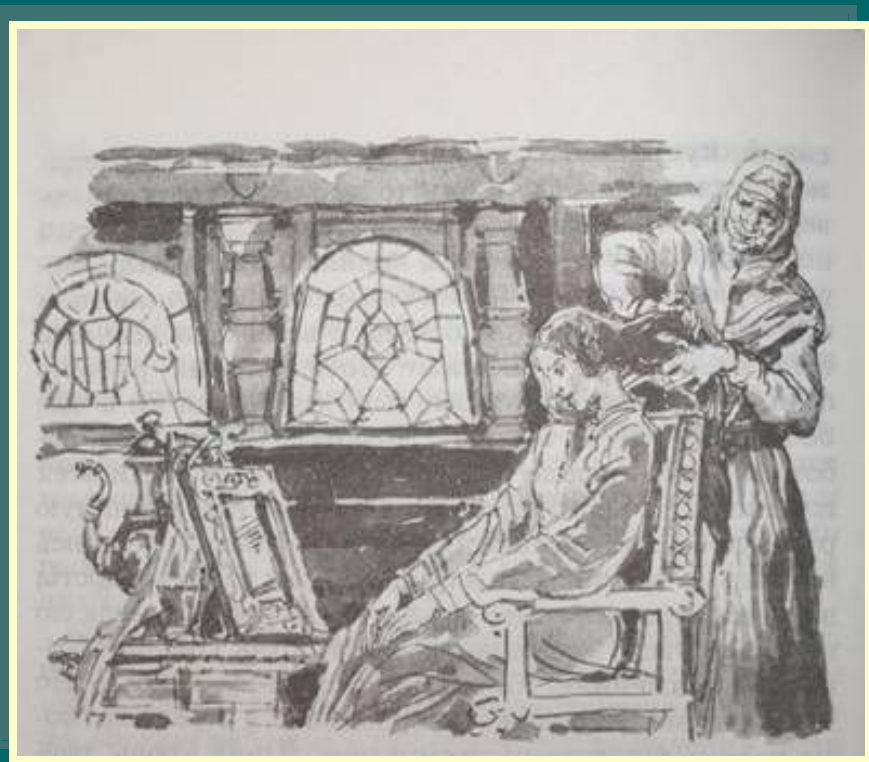
О.Кипренский. *Бедная Лиза*



Симонов
монастырь



Прочитайте описание жизни матери и дочери после смерти отца. Какая фраза из этого описания стала знаменитой? Выпишите её.



«... И крестьянки любить умеют!..»

К кому относится эта фраза?
Можно ли её отнести к Лизе?

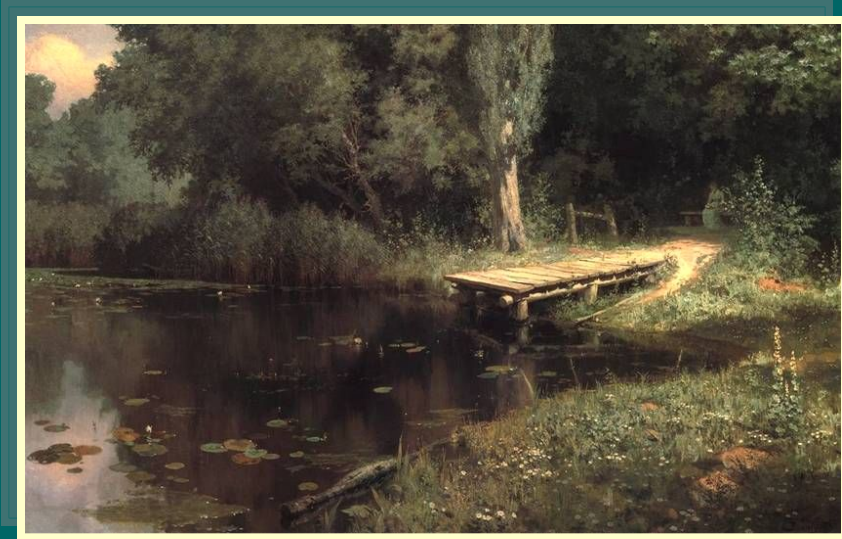
● ● ●

Чем отличается повесть Карамзина «Бедная Лиза» от произведений классицизма?

Главное отличие:

Описание чувств человека через описание пейзажа

Найдите в тексте повести примеры того, как пейзаж помогает читателю понять настроение, чувства героя.



Заполните таблицу в тетради



Описание пейзажа в повести	Настроение, чувства героев, что выражает данный пейзаж



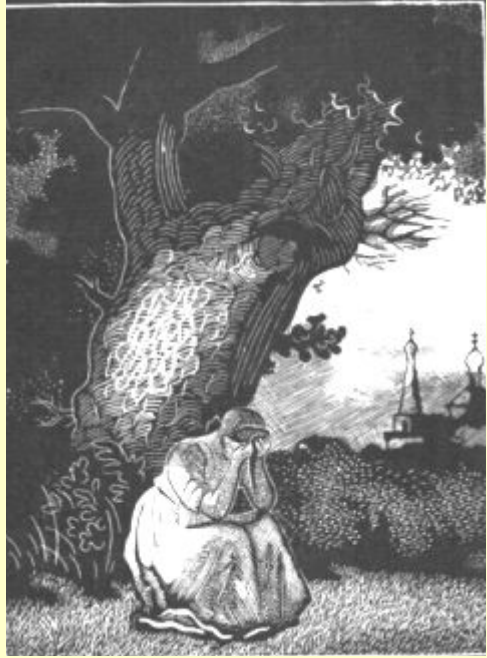
**Карамзин внимателен к
внутреннему миру героев.**

**Какие чувства испытывают
герои Карамзина?**

**Как вы думаете, характер
какого героя более сложный –
Лизы или Эраста? Почему?**



В характере поступков Эраста у Карамзина появляются черты психологизма. Проследите, как автор раскрывает перед нами характер своего героя.



Поступки Эраста в повести

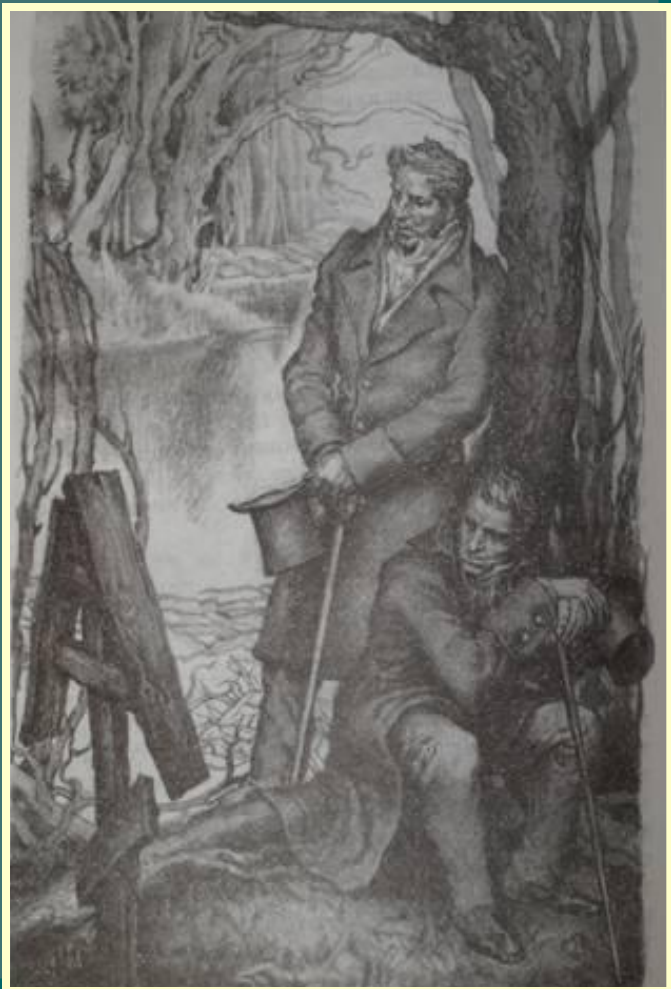
Психологизм поступков героя

Подведём итог разговору:

Что привлекло читателей в повести Карамзина «Бедная Лиза»? В чём секрет популярности повести?



● ● ● | Почему у повести такой финал? Как это связано с сентиментализмом творчества Карамзина?



● ● ●

Влияние сентиментальных повестей Карамзина на произведения русской литературы



Кого из русских
поэтов и писателей
мы можем отнести к
сентименталистам?



Домашнее задание

1. Исследовательская работа

«Текстологический сравнительный анализ повести Карамзина Н.М. «Бедная Лиза» и повести Пушкина А.С. «Барышня-крестьянка». Сходства и различия двух повестей;

2. Подготовиться к контрольной работе «Характеристика русской литературы XVIII века»