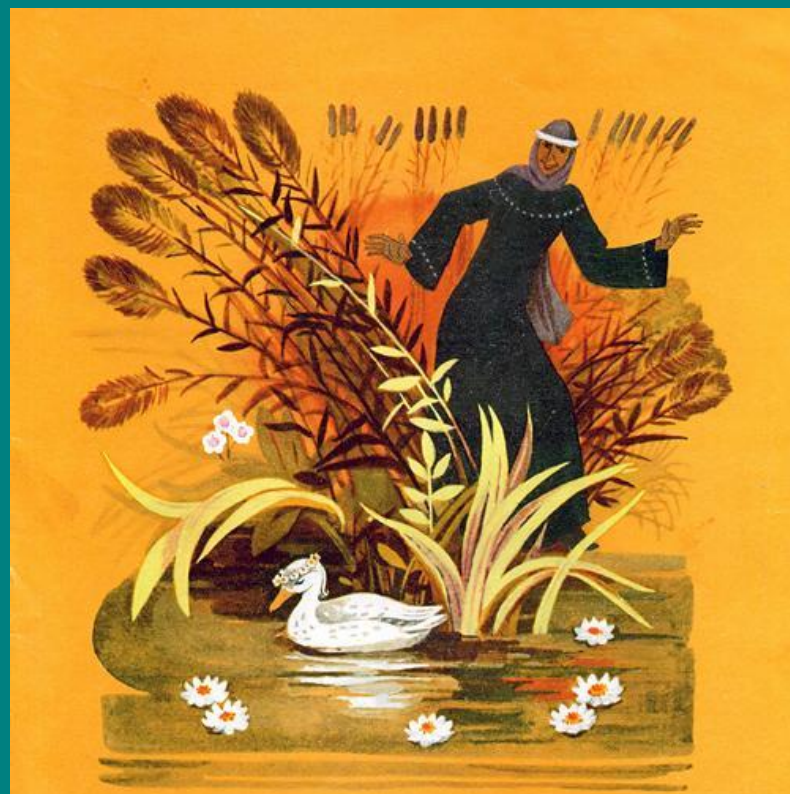


Русская народная сказка

«Белая уточка»



Стиль сказки

- Сказка близка народной песне, народному причитанию о постигшем женщину горе.
- Образный язык и песенный склад придают сказке особую поэтичность.
- Это гимн матери, хранительнице семейного очага.

Столкновение добра и зла

Светлое
начало
жизни,
материнска
я любовь



Характеры главных

Ведьма Зеролев

- К чему она стремится?
- В чем проявляется ее коварство?
- Как нужно читать ту часть сказки, в которой передается ее диалог с княгиней?



Долго ли, коротко ли, пришла к ней женщина, казалось — такая простая, сердечная!

-Что, — говорит, — ты скучаешь? Хоть бы на божий свет поглядела, хоть прошлась, тоску размыкала...

-Что, — говорит женщина, — день такой жаркий, солнце палит, а водица студеная так и плещет, не искупаться ли нам здесь?



Только щенок вякнул, колокольчик
звякнул, она уж бежит навстречу,
бросилась к князю, целует,
милует





*-Какой мы видим
молодую княгиню в
сказке?*

*-Как показаны в сказке
переживания белой
уточки – княгини?*



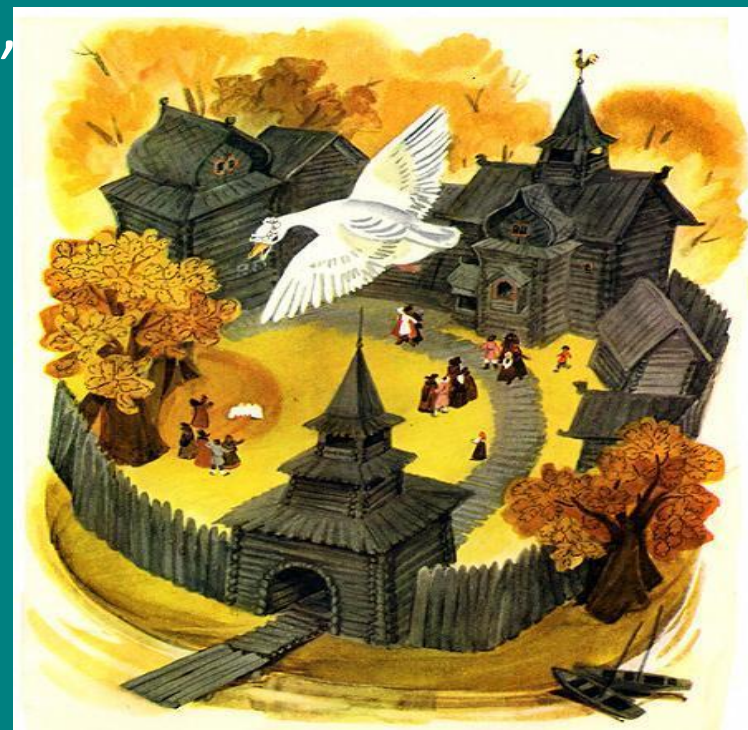
Какие чувства уточки выразаются в плаче-причитании и в обличении коварной ведьмы?



— Кря, кря, мои деточки!
Кря, кря, голубяточки!
Погубила вас ведьма
старая,
Ведьма старая, змея
лютая,
Змея лютая, подкоподная;
Отняла у вас отца рóдного,
Отца рóдного — моего
мужа,
Потопила нас в быстрой
реченьке,

Обратите внимание на...

-Кря, кря, мои деточки!
Кря, кря, голубяточки!
Я нуждой вас выхаживала,
Я слезой вас выпаивала,
Темну ночь недосыпала,
Сладок кус недоедала!



-Как вы думаете, с какой целью в сказке даны стихотворные вставки?

Они с большей силой, чем проза, раскрывают не только душевные переживания матери, но и в сжатой форме повторяют рассказ о предыдущих событиях, уже от лица самой белой уточки – княгини, что также усиливает драматизм повествования. В этом заключается художественное своеобразие сказки, необычность ее формы.



гов?
ь она и
ТЫШКИ

кал



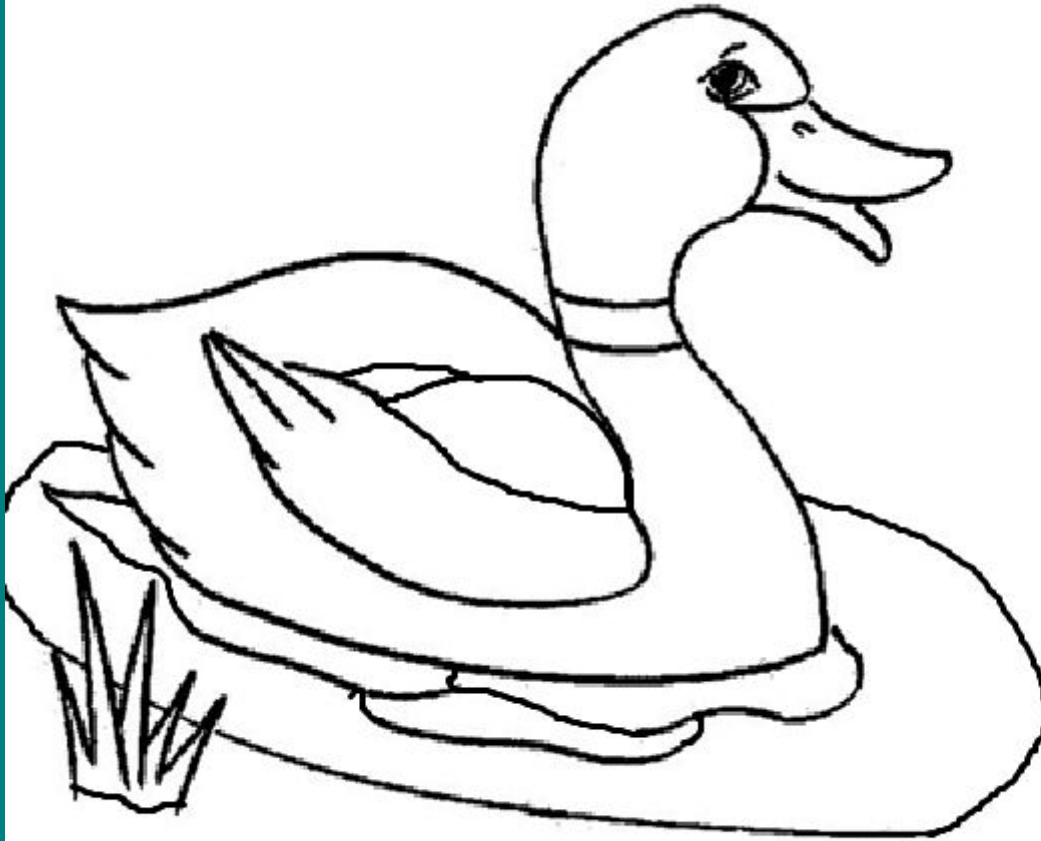
- В сказке
«Коварная
называется
Почемучка».



, о ее
«Зка
Почка».



Раскрасим картинку



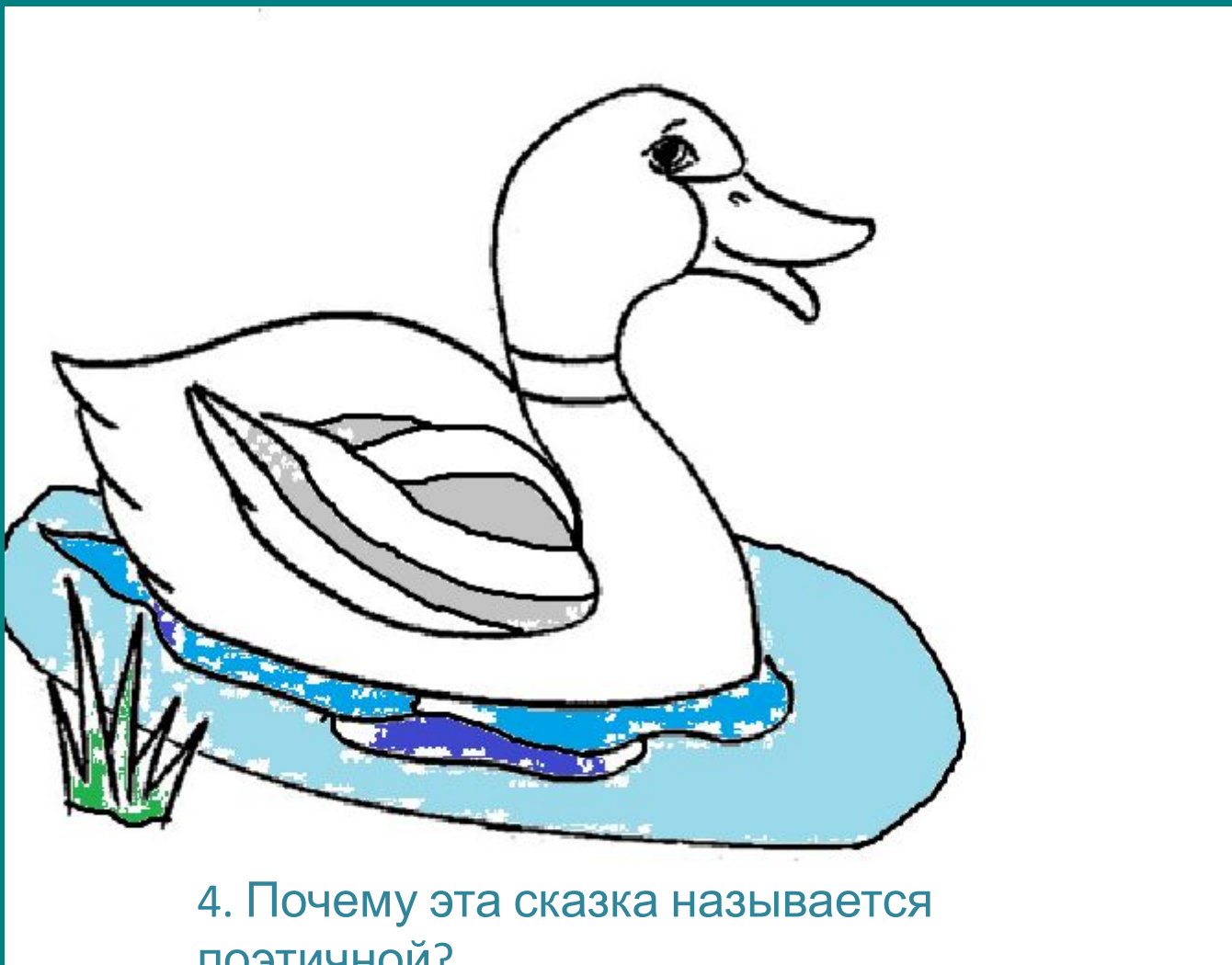
1. К какому виду сказок относится сказка «Белая уточка»?



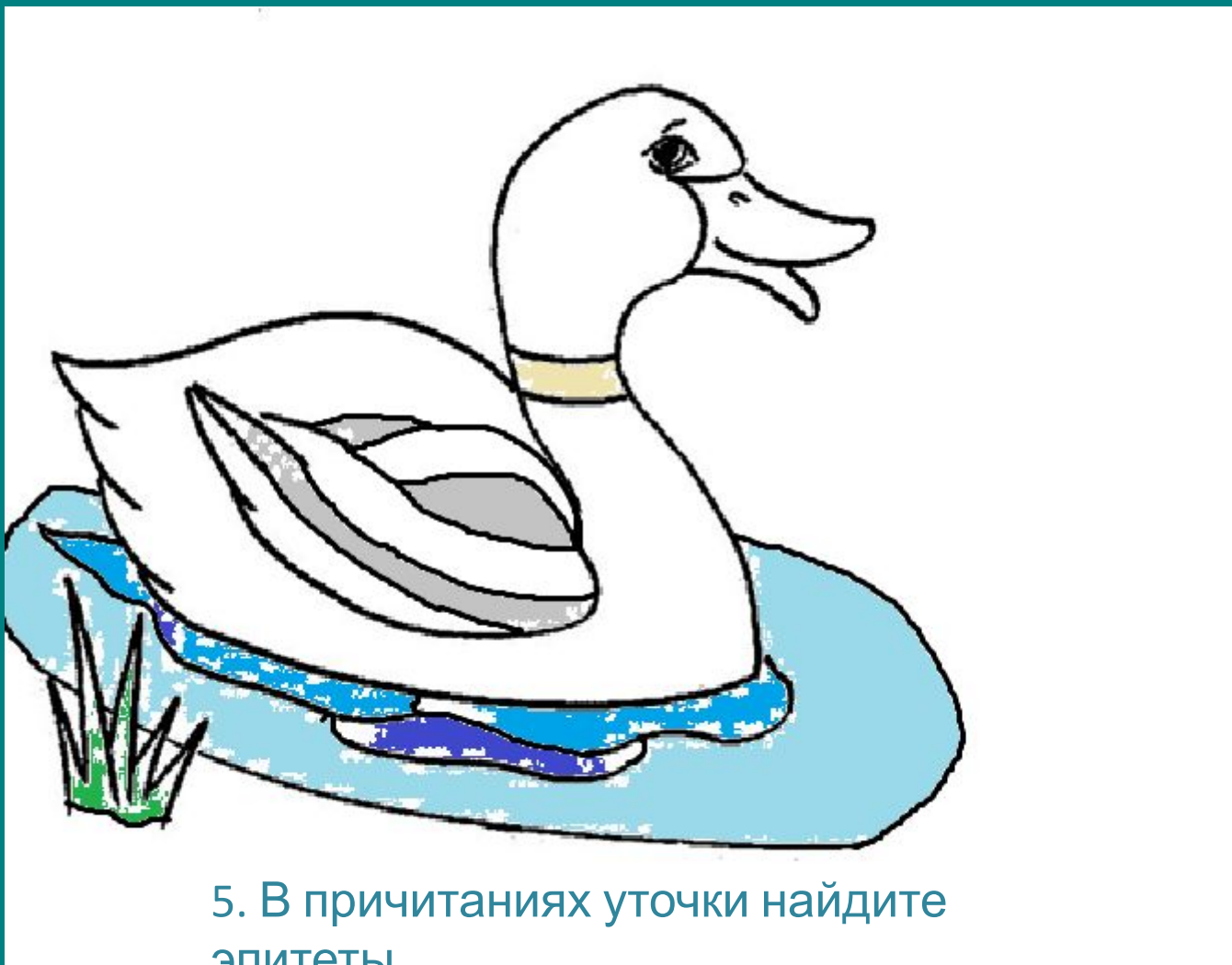
2. Назовите главных героев
сказки.



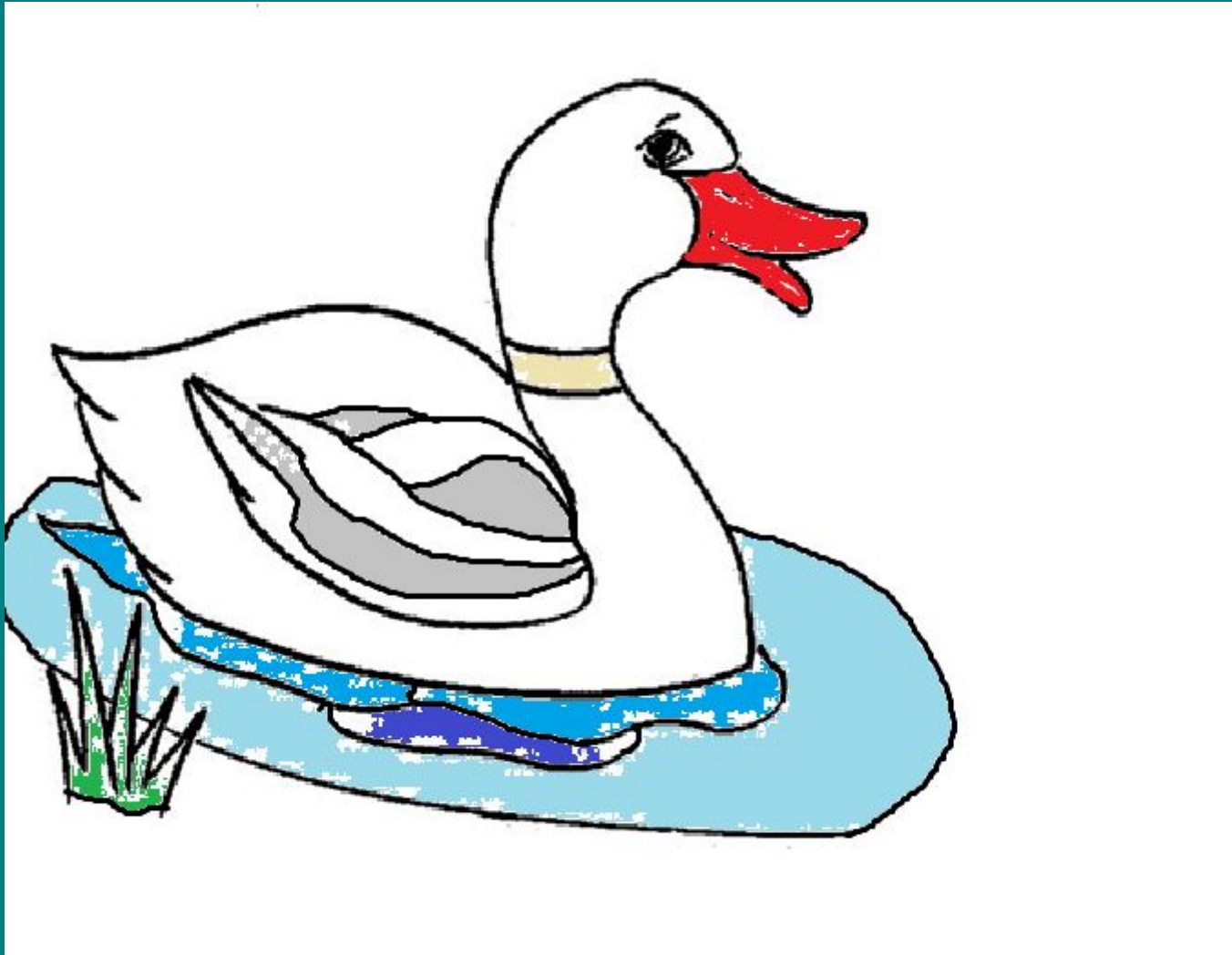
3. Благодаря чему вернулось счастье в княжескую семью?



4. Почему эта сказка называется поэтичной?



5. В причитаниях уточки найдите
эпитеты.



Домашнее
задание:



Попробуйте
сочинить сказку
(задание на стр. 35,
36 учебника).
Нарисуйте
иллюстрацию к
сказке (по